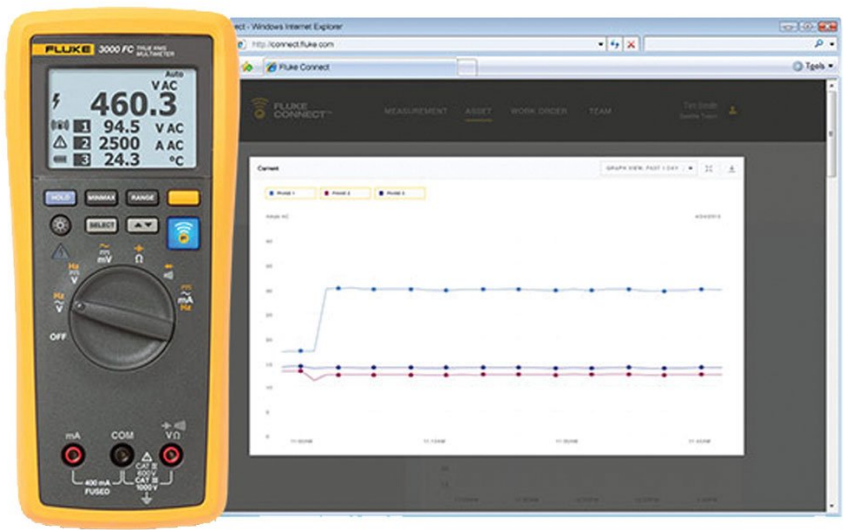
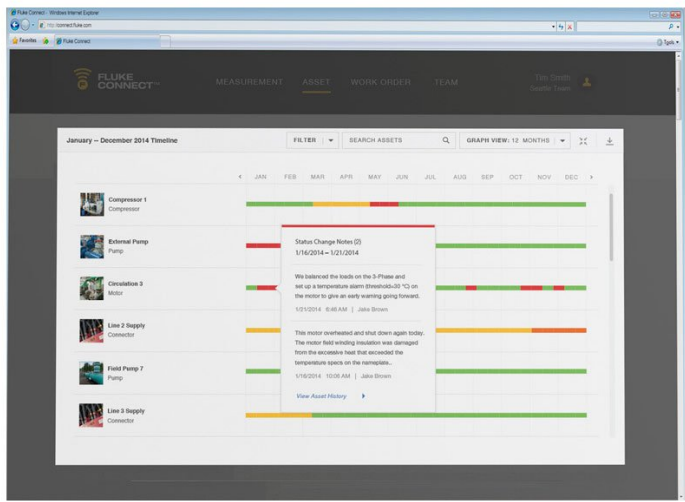


Technische gegevens

Fluke 3000 FC systeem voor algemeen onderhoud





Belangrijkste kenmerken

Het FC wireless systeem voor algemeen onderhoud is geschikt voor het meten van alle gangbare elektrische parameters

De wireless multimeter uit de 3000 FC-serie van Fluke met de Fluke Connect®-app beschikt over alle noodzakelijke functies en kenmerken voor eenvoudig storingzoeken bij het testen en meten:

- AC- en DC-spanningsmetingen tot 1000 V
- AC- en DC-stroommetingen met een resolutie van 0,01 mA
- Doorgangstest, weerstandsmeting, diodetest, capaciteits- en frequentiemetingen
- MIN/MAX-registratie
- CAT III 1000 V, Cat IV 600 V; IP54

De Fluke v3000 FC wireless AC-spanningsmodule biedt het volgende:

- Metingen tot 1000 V True-RMS AC
- Gebruik als zelfstandige meter of als deel van het systeem
- Een Logfunctie voor het registreren en opslaan van maximaal 65.000 meetwaarden

Met de Fluke v3001 FC wireless DC-spanningsmodule is het volgende mogelijk:

- Meting tot 1000 V DC
- Gebruik als zelfstandige meter of als deel van het systeem
- Gebruik van de logfunctie voor het registreren en opslaan van maximaal 65.000 meetwaarden

De a3001 wireless iFlex™-stroommodule maakt het mogelijk metingen te verrichten aan geleiders met afwijkende afmetingen of in krappe ruimtes en maakt draden beter bereikbaar:

- Meting tot 2500 A AC
- Gebruik als zelfstandige meter of als deel van het systeem
- Logfunctie voor het registreren en opslaan van maximaal 65.000 meetwaarden
- Functie voor inschakelstroom

Productoverzicht: Fluke 3000 FC systeem voor algemeen onderhoud

Met het FC wireless systeem voor algemeen onderhoud van Fluke kunt u sneller, veiliger en eenvoudiger werken aan elektrische verdelers

Sluit de FC wireless iFlex™ AC-stroommodule aan op uw meetpunt en lees de resultaten tot op 20 meter afstand af op de FC wireless digitale multimeter. Of sluit de FC wireless AC-spanningsmodule aan en lees tegelijkertijd zowel spannings- als stroommeetwaarden uit.

U bespaart tijd door minder heen-en-weer geloop voor het uitvoeren van meerdere metingen. Gebruik de diverse modules voor metingen aan driefasensystemen, als zelfstandig meetinstrument, of combineer ze met andere Fluke Connect®-modules tot een systeem voor het uitvoeren van meerdere metingen.

Op korte afstand kunt u zelfs meetwaarden van modules aflezen door gesloten elektrische verdelers heen. U hoeft ook

geen gegevens meer te noteren, omdat de Fluke Connect remote modules maximaal 65.000 sets Min/Max/Avg-meetwaarden voorzien van een tijdsaanduiding opslaan bij gebruik van de optionele pc-adapter. Fluke Connect wireless meetinstrumenten bieden ook meer veiligheid, doordat u meetwaarden kunt aflezen op een andere locatie dan het meetpunt.

Nu kunt u metingen uitvoeren op in beweging zijnde machines, waarbij alleen de meetmodule eventueel gevaar loopt.

Specificaties: Fluke 3000 FC systeem voor algemeen onderhoud

Fluke 3000 FC-serie draadloze multimeter

* Voor alle specificaties: de nauwkeurigheid wordt uitgedrukt gedurende één jaar na kalibratie, bij een bedrijfstemperatuur van 18 °C tot 28 °C, bij een relatieve vochtigheid van 0% tot 90%. Nauwkeurigheidsspecificaties worden aangegeven in de vorm van \pm ([% van uitlezing] + [aantal minst significante digits]).

Gedetailleerde specificaties		
AC-spanning		
Bereik ¹ /resolutie	600,0 mV / 0,1 mV 6,000 V / 0,001 V 60,00 V / 0,01 V 600,0 V / 0,1 V 1000 V / 1 V	
Nauwkeurigheid ^{2 3 4}	45 Hz tot 500 Hz	1,0% + 3
	500 Hz tot 1 kHz	2,0% + 3
1. Alle AC-spanningsbereiken zijn gespecificeerd vanaf 1% van het bereik tot 100% van het bereik. 2. Crest-factor van $\sqrt{3}$ bij volle schaal tot 500 V, lineair afnemend tot crest-factor $\sqrt{1,5}$ bij 1000 V. 3. Voor niet-sinusvormige golfvormen voegt u normaal \pm (2% van uitlezing + 2% van volle schaal) toe voor crest-factoren van maximaal 3. 4. Zorg dat 107 V-Hz niet wordt overschreden.		
Gelijkspanning, doorgang, weerstand, diodetest en capaciteit		
Functie		
mV	Bereik/resolutie	600,0 mV / 0,1 mV
	Nauwkeurigheid	0,09% + 2
V	Bereik/resolutie	6,000 V / 0,001 V 60,00 V / 0,01 V 600,0 V / 0,1 V 1000 V / 1 V
	Nauwkeurigheid	0,09% + 2 0,15% + 2
)))	Bereik/resolutie	600 Ω / 1 Ω
	Nauwkeurigheid	Meter piept bij < 25 Ω , pieper herkent onderbrekingen of kortsluitingen van 250 μ s of langer.

Ω	Bereik/resolutie	600,0 Ω / 0,1 Ω 6,000 kΩ / 0,001 kΩ 60,00 kΩ / 0,01 kΩ 60,00 kΩ / 0,1 kΩ 600,0 kΩ/0,001 MΩ 50,00 MΩ / 0,01 MΩ
	Nauwkeurigheid	0,5% + 2 0,5% + 1 1,5% + 3
Diodetest	Bereik/resolutie	2,000 V / 0,001 V
	Nauwkeurigheid	1% + 2
μF	Bereik/resolutie	1000 nF / 1 nF 10,00 μF / 0,01 μF 100,0 μF / 0,1 μF 9999 μF ¹ /1 μF
	Nauwkeurigheid	1,2% + 2 Normaal 10%

1. In het bereik van 9999 μF voor metingen tot 1000 μF is de meetnauwkeurigheid 1,2% + 2.

AC- en DC-stroom

Functie

mA AC (45 Hz tot 1 kHz)	Bereik ¹/resolutie	60,00 mA / 0,01 mA 400,0 mA ³ /0,1 mA
	Nauwkeurigheid	1,5% + 3
mA DC ²	Bereik ¹/resolutie	60,00 mA / 0,01 mA 400,0 mA ³ /0,1 mA
	Nauwkeurigheid	0,5% + 3

1. Alle AC-stroombereiken zijn gespecificeerd vanaf 5% van het bereik tot 100% van het bereik.
2. Belastingsspanning ingang (normaal): 400 mA-ingang 2 mV/mA.
3. 400,0 mA nauwkeurigheid gespecificeerd tot 600 mA overbelasting.

Frequentie

Bereik/resolutie	99,99 Hz / 0,01 Hz 999,9 Hz / 0,1 Hz 9,999 kHz/0,001 kHz 99,99 kHz/0,01 kHz
Nauwkeurigheid ¹	0,1% + 1

¹ Frequentie is gespecificeerd tot 99,99 kHz in volt en tot 10 kHz in ampère.

Ingangskennmerken

Functie	Overbelastings-beveiliging	Ingangsimpedantie (nominaal)	Common-mode-onderdrukkingsratio (1 kΩ asymmetrisch)		Normal-mode-onderdrukking
<input checked="" type="checkbox"/>	1100 Vrms	> 10 MΩ < 100 pF	> 120 dB bij DC, 50 Hz of 60 Hz		> 60 dB bij 50 Hz of 60 Hz
<input checked="" type="checkbox"/>	1100 Vrms	> 10 MΩ < 100 pF	> 60 dB, DC tot 60 Hz		> 60 dB bij 50 Hz of 60 Hz
<input checked="" type="checkbox"/>	1100 Vrms	> 10 MΩ < 100 pF	> 120 dB bij DC, 50 Hz of 60 Hz		> 60 dB bij 50 Hz of 60 Hz
Nullasestspanning			Spanning volle schaal		Normale kortsluitstroom
			Tot 6 MΩ	50 MΩ	Normale kortsluitstroom
<input checked="" type="checkbox"/>	1100 Vrms	<2,7 VDC	<0,7 VDC	<0,9 VDC	< 350 mA
<input checked="" type="checkbox"/>	1100 Vrms	<2,7 VDC	2.000 V DC		< 1,1 mA

mA-functie		
Overbelastingsbeveiliging	Afgezekerd, 44/100 A, 1000 V SNELLE zekering	
Overbelasting	600 mA overbelasting gedurende maximaal 2 minuten, minimaal 10 minuten rust	
MIN/MAX-registratienauwkeurigheid		
DC-functies	De gespecificeerde nauwkeurigheid van de meetfunctie ± 12 counts voor veranderingen die > 350 mS duren.	
AC-functies	De gespecificeerde nauwkeurigheid van de meetfunctie ± 40 counts voor veranderingen die > 900 mS duren.	
Algemene specificaties		
Maximale spanning tussen een willekeurige aansluiting en de aarding	1000 V DC of AC RMS	
Ω afzekering van A-ingangen	0,44 A (44/100 A, 440 mA), 1000 V SNELLE zekering, uitsluitend gespecificeerd Fluke-onderdeel	
Lcd-scherm	Verversingssnelheid	4/sec
	Volt, ampère, ohm	6000 counts
	Frequentie	10.000 counts
	Capaciteit	1.000 digits
Baerijtype	Drie AA-alkalinebaerijen, NEDA 15A IEC LR6	
Levensduur baerijen	Minimaal 250 uur	
RF-communicatie	2,4 GHz ISM-band	
RF-communicatiebereik	Buitenlucht, onbelemmerd	Tot 20 m
	Belemmerd, wand van gipskarton	Tot 6,5 m
	Belemmerd, betonnen wand of elektrische kast van staal	Tot 3,5 m
Temperatuur	Gebruik	-10 °C tot 50 °C
	Opslag	-40 °C tot 60 °C
Temperatuurcoëfficiënt	0,1 x (gespecificeerde nauwkeurigheid)/°C (<18 °C of >28 °C)	
Relatieve vochtigheid	0% tot 90% (0 °C tot 35 °C) 0% tot 75% (35 °C tot 40 °C) 0% tot 45% (40 °C tot 50 °C)	
Hoogte	Gebruik	2.000 m
	Opslag	12.000 m
Elektromagnetische compatibiliteit EMI, RFI, EMC, RF	EN 61326-1:2006, EN 61326-2-2:2006 ETSI EN 300 328 V1.7.1:2006, ETSI EN 300 489 V1.8.1:2008, FCC deel 15 subdeel C secties 15.207, 15.209, 15.249 FCCID: FCC: T68-FDMMBLE IC: 6627A-FDMMBLE	
Veiligheidsspecificatie	ANSI/ISA 61010-1/(82.02.01): 3e editie CAN/CSA-C22.2 nr. 61010-1-12: 3e editie UL 61010-1: 3e editie IEC/EN 61010-1:2010	
Certificeringen	CSA, FCC, CE	
Beschermingsklasse (IP)	IP54	
Vervuilingsgraad	2	
Afmetingen (H x B x L)	4,75 x 9,3 x 20,7 cm (1,87 x 3,68 x 8,14 inch)	

Gewicht	340 g (12 oz)
Garantie	Drie jaar
Niet geschikt voor Fluke CNX-meetinstrumenten	

Fluke v3000 FC draadloze AC-wisselspanningsmodule

Nauwkeurigheid wordt uitgedrukt als \pm ([% van uitlezing] + [aantal minst significante digits]). Alle bereiken worden automatisch ingesteld. Nauwkeurigheid is gespecificeerd van 5% tot 100% van het door automatische bereikinstelling verkregen bereik, van 18 °C tot 28 °C.

Specificaties		
Bereik ¹ /resolutie	6,000 V / 0,001 V 60,00 V / 0,01 V 600,0 V / 0,1 V 1000 V / 1 V	
Nauwkeurigheid ^{2 3 4}	45 Hz tot 500 Hz	1,0% + 3
	500 Hz tot 1 kHz	2,0% + 3
<p>1. Alle AC-spanningsbereiken zijn gespecificeerd vanaf 1% van het bereik tot 100% van het bereik. 2. Crest-factor van $\sqrt{3}$ bij volle schaal tot 500 V, lineair afnemend tot crest-factor $\sqrt{1,5}$ bij 1000 V. 3. Voor niet-sinusvormige golfvormen voegt u normaal \pm (2% van uitlezing + 2% van volle schaal) toe voor crest-factoren van maximaal 3. 4. Zorg dat 107 V-Hz niet wordt overschreden.</p>		
Algemene specificaties		
LCD met achtergrondverlichting	3½ digits, 6000 counts, 4 keer per sec. geactualiseerd	
Baerijtype	2 AA, NEDA 15 A, IEC LR6	
Levensduur baerijen	400 uur	
Geheugen	Registreren van tot 65.000 meetwaarden	
RF-communicatie	2,4 GHz ISM-band	
RF-communicatiebereik	Buitenlucht, onbelemmerd	Tot 20 m
	Belemmerd, wand van gipskarton	Tot 6,5 m
	Belemmerd, betonnen wand of elektrische kast van staal	Tot 3,5 m
Bedrijfstemperatuur	-10 °C tot +50 °C	
Opslagtemperatuur	-40 °C tot +60 °C	
Temperatuurcoëfficiënt	0,1 x (gespecificeerde nauwkeurigheid)/ °C (< 18 °C of > 28 °C)	
Relatieve vochtigheid tijdens bedrijf	90% bij 35 °C, 45% bij 40 °C, 45% bij 50 °C	
Hoogte	Gebruik	2.000 m
	Opslag	12.000 m

EMC	EN 61326-1:2006	
Veiligheidsspecificaties	ANSI/ISA 61010-1/(82.02.01)	3e editie
	CAN/CSA-C22.2 nr. 61010-1-12	3e editie
	UL 61010-1	3e editie
	IEC/EN 61010-1	2010
Veiligheidsspecificatie	CAT IV 600 V, CAT III 1000 V	
Certificeringen	CSA, CE, FCC: T68-FBLE IC: 6627A-FBLE	
Beschermingsklasse (IP)	IP42	
Vervuilingsgraad	2	
Afmetingen (H x B x D)	16,5 x 6,35 x 1,4 cm (6,5 x 2,5 x 1,4 inch)	
Gewicht	0,22 kg (8 oz)	
Garantie	Drie jaar	
Niet geschikt voor Fluke CNX-meetinstrumenten		

Fluke v3001 FC draadloze DC-spanningsmodule

Nauwkeurigheid wordt uitgedrukt gedurende 1 jaar na kalibratie, bij een bedrijfstemperatuur van 18 °C tot 28 °C, bij een relatieve vochtigheid van 0% tot 90%. Nauwkeurigheidsspecificaties worden aangegeven in de vorm van \pm ([% van uitlezing] + [aantal minst significante digits]). Alle bereiken zijn automatische bereikinstellingen. Nauwkeurigheid is gespecificeerd ten opzichte van het door automatische bereikinstelling verkregen bereik, van 18 °C tot 28 °C.

Spanningsspecificaties		
Functie		
mVDC	Bereik ¹/resolutie	600,0 mV / 0,1 mV
	Nauwkeurigheid	0,09% + 3
V DC	Bereik ¹/resolutie	6,000 V / 0,001 V 60,00 V / 0,01 V 600,0 V / 0,1 V
	Nauwkeurigheid	0,09% + 3
	Bereik ¹/resolutie	1000 V / 1 V
	Nauwkeurigheid	0,15% + 2
Algemene specificaties		
Lcd met achtergrondverlichting	3 ½ digits, 6000 counts, 4 keer per sec. geactualiseerd	
Baerijtype	2 AA-alkalinebaerijen, NEDA 15A, IEC LR6	
Logsnelheid/interval	Instelbaar via pc van 1 seconde tot 1 uur; standaard 1 minuut	
Levensduur baerijen	Minimaal 400 uur	

Geheugen	Registreren van tot 65.000 meetwaarden	
RF-communicatie	2,4 GHz ISM-band	
RF-communicatiebereik	Buitenlucht, onbelemmerd	Tot 20 m
	Belemmerd, wand van gipskarton	Tot 6,5 m
	Belemmerd, betonnen wand of elektrische kast van staal	Tot 3,5 m
Bedrijfstemperatuur	-10 °C tot +50 °C	
Opslagtemperatuur	-40 °C tot +60 °C	
Temperatuurcoëfficiënt	0,1 x (gespecificeerde nauwkeurigheid)/ °C (< 18 °C of > 28 °C)	
Relatieve vochtigheid	0% tot 90% (0 °C tot 35 °C), 0% tot 75% (35 °C tot 40 °C), 0% tot 45% (40 °C tot 50 °C)	
EMC	IEC 61236-1, draagbaar	
Veiligheidsspecificaties	IEC 61010-1, 600 V CAT IV / 1000 V CAT III, 3e editie, vervuilingsgraad 2	
Certificeringen	CSA, CE, FCC: T68-FBLE IC: 6627A-FBLE	
Beschermingsklasse (IP)	IP42	
Afmetingen (H x B x D)	160 x 66 x 38 mm (6,3 x 2,6 x 1,5 inch)	
Gewicht	0,255 kg (9 oz)	
Garantie	Drie jaar	
Niet geschikt voor Fluke CNX-meetinstrumenten		

Fluke a3001 FC draadloze iFlex® AC-wisselstroommodule

Specificaties	
Bereik	0,5 A tot 2500 A AC
Resolutie	0,1 A
Nauwkeurigheid	3% ±5 digits (5 Hz tot 500 Hz)
Crest-factor (50 Hz/60 Hz)	3,0 bij 1100 A 2,5 bij 1400 A 1,42 bij 2500 A 2% toevoegen voor C.F. >2
LCD met achtergrondverlichting	3½ digits
Logsnelheid/interval	Minimaal 1 sec/instelbaar via pc of frontpaneel
Baerijtype	2 AA, NEDA 15 A, IEC LR6
Levensduur baerijen	400 uur
Geheugen	Registreren van tot 65.000 meetwaarden
RF-communicatie	2,4 GHz ISM-band

RF-communicatiebereik	Buitenlucht, onbelemmerd	Tot 20 m
	Belemmerd, wand van gipskarton	Tot 6,5 m
	Belemmerd, betonnen wand of elektrische kast van staal	Tot 3,5 m
Bedrijfstemperatuur	-10 °C tot +50 °C	
Opslagtemperatuur	-40 °C tot +60 °C	
Temperatuurcoëfficiënt	Plus 0,1 X (gespecificeerde nauwkeurigheid)/ °C (<18 °C of >28 °C)	
Relatieve vochtigheid tijdens bedrijf	90% bij 35 °C 75% bij 40 °C 45% bij 50 °C	
Hoogte	Gebruik	2.000 m
	Opslag	12.000 m
EMC	EN 61326-1:2006	
Veiligheidsspecificaties	IEC 61010-1, 600 V CAT IV/1000 V CAT III, 3e editie	
Veiligheidsspecificatie	CAT IV 600 V, CAT III 1000 V	
Certificeringen	CSA, CE, FCC: T68-FBLE IC: 6627A-FBLE	
Beschermingsklasse (IP)	IP42	
Vervuilingsgraad	2	
Bek-opening	Spoel van 25,4 cm (10 inch)	
Afmetingen (H x B x D)	16,5 x 6,35 x 1,4 cm (6,5 x 2,5 x 1,4 inch)	
Gewicht	0,22 kg (8 oz)	
Garantie	Drie jaar	
Niet geschikt voor Fluke CNX-meetinstrumenten		

Modellen



FLK-3000 FC GM

Fluke 3000 FC systeem voor algemeen onderhoud

Omvat:

- Fluke 3000 FC-serie wireless multimeter
- Fluke v3000 spanningsmodule
- Fluke v3001 spanningsmodule
- Fluke a3001 FC wireless iFlex AC-stroommodule
- TL224 meetsnoeren
- TL222 meetsnoeren
- TL175 meetsnoeren
- AC285 krokodillenklemmen
- AC220 krokodillenklemmen
- AC175 krokodillenklemmen
- Flexibele iFlex-stroomtang
- Magnetische ophangriem



Preventief onderhoud eenvoudig gemaakt. Geen werk meer overdoen.

Bespaar tijd en vergroot de betrouwbaarheid van uw onderhoudsgegevens door metingen draadloos te synchroniseren met het Fluke Connect-systeem
 Kijk voor meer informatie op flukeconnect.com



- Sluit fouten bij het invoeren van gegevens uit door metingen rechtstreeks vanaf het instrument op te slaan en ze te koppelen aan de werkorder, het rapport of het apparaatdossier.
- Maximaliseer de inzetbaarheid en neem vol vertrouwen beslissingen over onderhoud, op basis van gegevens die u kunt vertrouwen en herleiden.
- Maak klemborden, notitieblokken en meerdere spreadsheets overbodig door metingen draadloos in één stap over te dragen.
- Toegang tot referentie-, historische en actuele metingen per apparaat.
- Deel uw meetgegevens met behulp van de ShareLive™-videogespreksfunctie en e-mails.



Alle handelsmerken zijn het eigendom van hun respectieve eigenaars. WiFi of mobiel internet is vereist voor het delen van gegevens. Smartphone, wireless diensten en abonnement zijn niet bij de koop inbegrepen. De eerste 5 GB aan opslagruimte zijn gratis. Informatie over telefonische ondersteuning is te vinden op fluke.com/phones.

Smartphone, wireless diensten en abonnement zijn niet bij de koop inbegrepen. Fluke Connect is niet in alle landen beschikbaar.