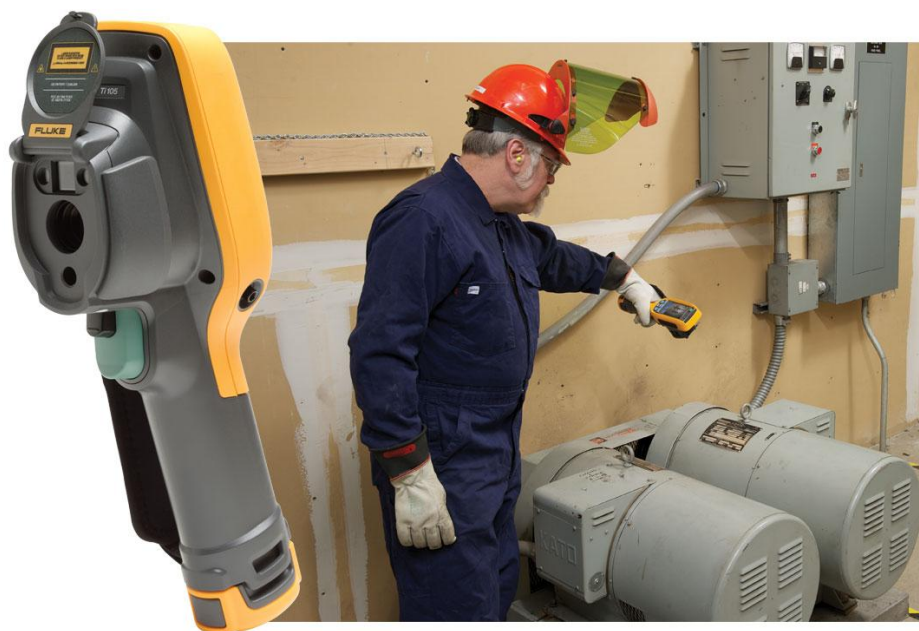
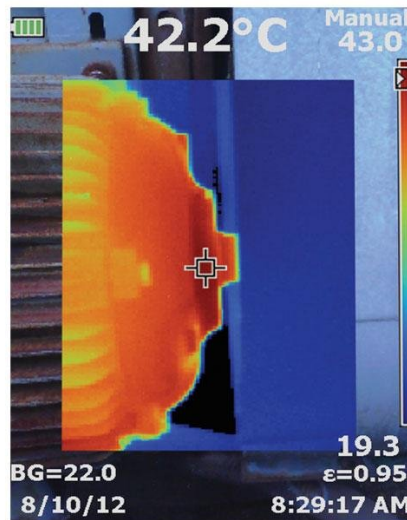


Technische gegevens

Fluke Ti105 warmtebeeldcamera voor industriële en commerciële toepassingen







Belangrijkste kenmerken

- Ervaar het ultraslanke intelligente ontwerp, ontwikkeld voor u - een robuuste, ergonomische, lichtgewicht, scherpstelvrije camera voor direct richten en op de knop drukken
- Spoor problemen sneller en gemakkelijker op met de IR-Fusion®-technologie (beeld-in-beeld-modus, volledig infrarood, volledig zichtbaar)
- Bijlichten op donkere plaatsen zoals elektrische kasten of slecht verlichte mechanische ruimten met de geïntegreerde zaklamp
- Fluke Connect®-app – Bekijken. Opslaan. Delen. Alle feiten, meteen op locatie
- Aanwijzen waar de problemen voorkomen met de laseraanwijzer
- Profiteer van non-stop warmtebeeldtechniek met de ter plaatste te vervangen batterij

Besteed minder tijd aan het opsporen van problemen en meer tijd aan het verhelpen ervan, met Fluke's ultraslanke Ti105 warmtebeeldcamera voor industriële en commerciële doeleinden.

Productoverzicht: Fluke Ti105 warmtebeeldcamera voor industriële en commerciële toepassingen

[Meer informatie over Fluke Connect](#)

Een warmtebeeldcamera die is ontwikkeld met u in gedachten

Het ultraslanke, intelligente ontwerp levert de prestaties die u nodig heeft voor dagelijks storingzoeken.

Geoptimaliseerde prestaties voor industriële en commerciële professionals die elke dag opnieuw moeten kunnen vertrouwen op de storingzoekfuncties van hun instrument.

Fluke heeft klanten zoals u benaderd en hen gevraagd hoe zij hun werk deden en welke functies zij nodig hadden om inspecties sneller en eenvoudiger uit te voeren, en dit is het resultaat. De Ti105 warmtebeeldcamera kan u tijd en geld besparen door potentiële problemen te vinden voordat deze leiden tot kostbare storingen.

Introductie van de grootste verzameling met elkaar verbonden test- en meetinstrumenten ter wereld

Ongeëvenaarde productiviteit en communicatie met de Fluke Connect®-app - samenwerken en analyseren met andere instrumenten van Fluke, vanaf elke locatie, met uw team, op elk moment. Zo eenvoudig als het toevoegen van een Fluke Connect® WiFi-SD-kaart.

Specificaties: Fluke Ti105 warmtebeeldcamera voor industriële en commerciële toepassingen

Belangrijkste kenmerken	
IFOV (ruimtelijke resolutie)	3,39 mrad
Detectorresolutie	160 × 120 (19.200 pixels)
Aftastoppervlak	22,5 °H x 31 °V
Minimale brandpuntsafstand	122 cm (48 inch)
Scherpstelsysteem	Zonder scherpstellen (vaste focus)
Draadloze connectiviteit	Compatibel met de Fluke Connect®-app via de meegeleverde draadloos SD-kaart ¹
IR-Fusion®-technologie	IR-Fusion® AutoBlend™-modus (op camera alleen middel-infrarood) en beeld-in-beeld
Display	3,5 inch diagonaal (staande stand)
Ontwerp	Robuust, lichtgewicht, ergonomisch ontwerp voor gebruik met één hand
Warmtegevoeligheid (NETD)	□ 0,10 °C bij een temperatuur van het meetoppervlak van 30 °C (100 mK)
Temperatuurmeetbereik	-20 °C tot +250 °C (-4 °F tot +482 °F)
Ingebouwde digitale camera (zichtbaar licht)	Industriële prestaties, 2 megapixels
Beeldsnelheid	Versies van 30 Hz of 9 Hz
Gegevensopslag en beeldregistratie	
Uitgebreide geheugenopties	Verwijderbare SD-geheugenkaart van 4 GB en draadloos SD-kaart van 8 GB (waar beschikbaar); direct downloaden via USB-naar-pc-aansluiting
Beeldbestandsindelingen	Niet-radiometrisch (.bmp) of (.jpeg) of volledig radiometrisch (.is2) Geen analysesoftware nodig voor niet-radiometrische bestanden (.bmp, .jpg)
SmartView®-software	SmartView®-software, Fluke Connect® ¹ en SmartView® Mobile App – software voor volledige analyse en rapportage
Baerij	

Baerijen (ter plekke vervangbaar, oplaadbaar)	Een lithium-ionbaerijset met uit vijf segmenten bestaand LED-display voor de baerijspanning
AC-baerijlaadsysteem	Opladen in de camera. Optionele tweevaks baerijlader of optionele 12 V-oplaadadapter voor in de auto
Temperatuurmeting	
Nauwkeurigheid	$\pm 2\text{ }^{\circ}\text{C}$ of 2% (bij 25 $^{\circ}\text{C}$ nominaal, welke van beide het grootst is)
Emissiviteitscorrectie op het scherm	Ja (zowel waarde als tabel)
Achtergrondcompensatie (gereflecteerd)	Ja
Algemene specificaties	
Kleurenpaalen	8 standaard: ijzerkleuren, blauw-rood, hoog coast, amber, omgekeerd amber, heet metaal, grijswaarden, omgekeerde grijswaarden
Kleuralarmen (temperatuuralarmen)	Hoge temperatuur
Middelste kader	Te vergroten/verkleinen meetkader met minimale, maximale en gemiddelde temperatuur
Valbestendigheid	Vervaardigd voor het doorstaan van een val van 2 meter (6,5 ft)
Afmetingen (H x B x L)	28,4 x 8,6 x 13,5 cm (11,2 x 3,4 x 5,3 inch)
Gewicht (inclusief baerij)	0,73 kg (1,6 lb)
Veiligheidsspecificatie behuizing	IP54 (beperkt beschermd tegen binnendringen van stof; beschermd tegen spatwater uit alle mogelijke richtingen)
Garantie	Twee jaar (standaard), met mogelijkheid tot garantieverlenging
Aantekeningen	
¹ Fluke Connect® is niet in alle landen verkrijgbaar	

Modellen



FLK-Ti105 30Hz

Warmtebeeldcamera voor industriële toepassingen (30 Hz)

Omvat:

- Fluke Ti105 warmtebeeldcamera
 - AC-voedingsadapter
 - Lithium-ionbatterij (1)
 - USB-kabel
 - SD-geheugenkaart
 - Draagkoffer
 - Draagtas
 - Verstelbare draagriem (voor links- of rechtshandig gebruik)
 - Gedrukte gebruikershandleiding in het Engels, Spaans, Frans, Duits en Vereenvoudigd Chinees, alle andere handleidingen op cd SmartView®-software
 - Garantierestratietaart
-



Preventief onderhoud eenvoudig gemaakt. Geen werk meer overdoen.

Bespaar tijd en vergroot de betrouwbaarheid van uw onderhoudsgegevens door metingen draadloos te synchroniseren met het Fluke Connect-systeem
 Kijk voor meer informatie op flukeconnect.com



- Sluit fouten bij het invoeren van gegevens uit door metingen rechtstreeks vanaf het instrument op te slaan en ze te koppelen aan de werkorder, het rapport of het apparaatdossier.
- Maximaliseer de inzetbaarheid en neem vol vertrouwen beslissingen over onderhoud, op basis van gegevens die u kunt vertrouwen en herleiden.
- Maak klemborden, notitieblokken en meerdere spreadsheets overbodig door metingen draadloos in één stap over te dragen.
- Toegang tot referentie-, historische en actuele metingen per apparaat.
- Deel uw meetgegevens met behulp van de ShareLive™-videogespreksfunctie en e-mails.



Alle handelsmerken zijn het eigendom van hun respectieve eigenaars. WiFi of mobiel internet is vereist voor het delen van gegevens. Smartphone, wireless diensten en abonnement zijn niet bij de koop inbegrepen. De eerste 5 GB aan opslagruimte zijn gratis. Informatie over telefonische ondersteuning is te vinden op fluke.com/phones.

Smartphone, wireless diensten en abonnement zijn niet bij de koop inbegrepen. Fluke Connect is niet in alle landen beschikbaar.