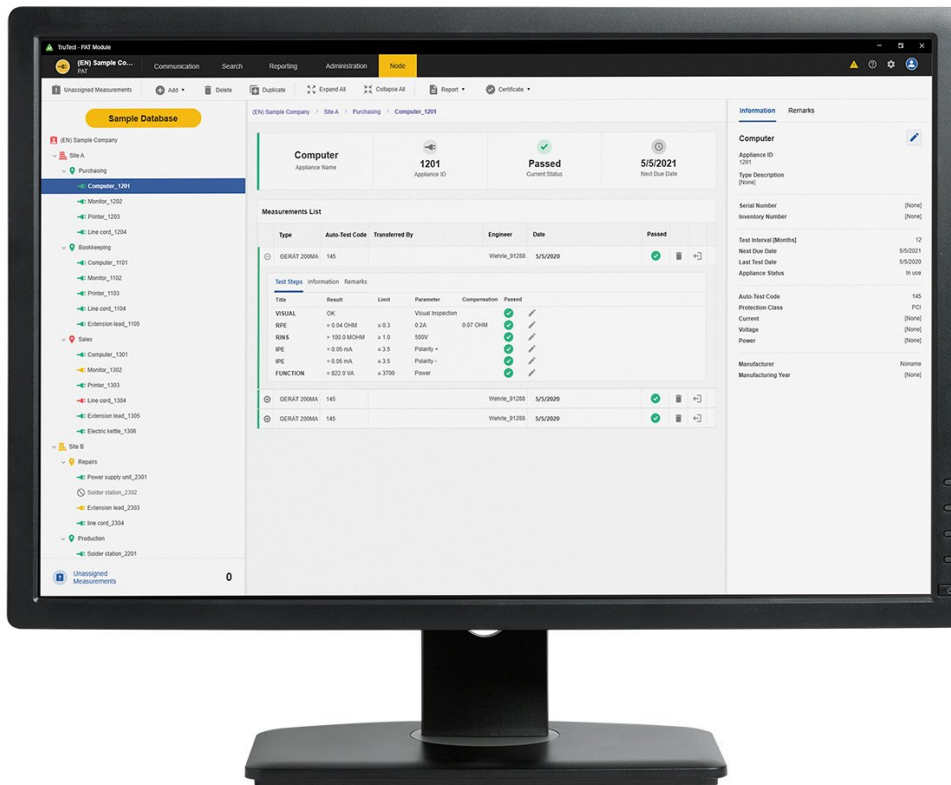


Technische gegevens

Fluke TruTest™-software voor gegevensbeheer en rapportage



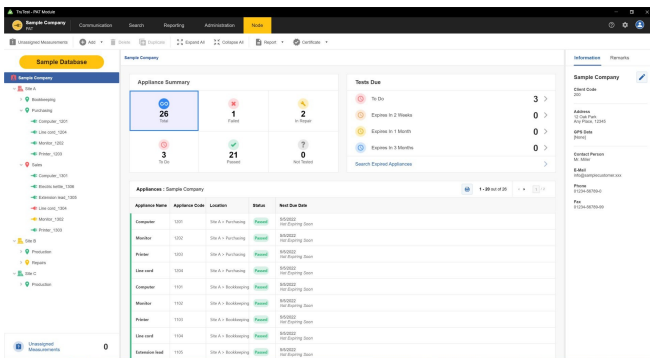


Belangrijkste kenmerken

- Beheer eenvoudig meetgegevens, inclusief installatie- en inbedrijfstellingstests voor zonne-energielocaties via een intuïtieve en moderne interface
- Snel testcertificaten en rapporten maken
- Gratis updates gedurende 5 jaar na de installatie
- Eenvoudige gegevensverzameling en databaseoverdrachten

Productoverzicht: Fluke TruTest™-software voor gegevensbeheer en rapportage

Download uw [gratis demosoftware](#) of download de nieuwste softwareversie via de [downloadpagina voor TruTest™-software](#).



Bekijk in één oogopslag de resultaten van de geslaagde/mislukte test

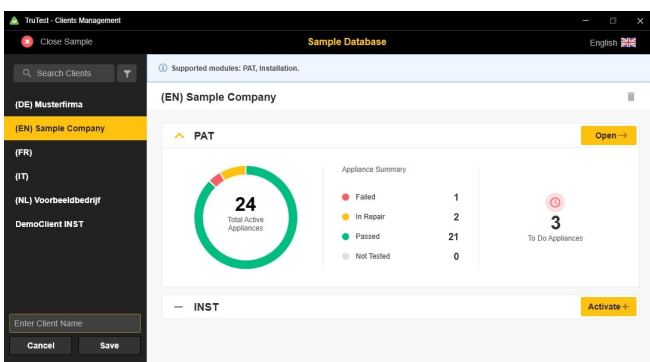
De gebruiksvriendelijke oplossing voor gegevensbeheer

De Fluke TruTest™-software is ontworpen om de problemen die gepaard gaan met traditioneel gegevensbeheer en rapportage van elektrische systemen te elimineren. Of u nu installaties met vaste bedrading of apparaten in een kantoor test, reparatieresultaten in een werkplaats controleert of jaarlijkse inspecties uitvoert, goed gegevensbeheer is van essentieel belang voor het maken van begrijpelijke rapporten voor klanten. Compatibel met een groeiend aantal test- en meetinstrumenten van Fluke en Beha-Amprobe. Met de TruTest™-software kunt u snel en eenvoudig meetresultaten rechtstreeks uit uw meetinstrumenten importeren, bestanden beheren die van instrumenten worden overgedragen of desgewenst handmatig gegevens invoeren.

Met een gestroomlijnde gebruikersinterface en intuïtieve workflow kunnen meetgegevens eenvoudig worden opgemaakt in afdrubbare testcertificaten en rapporten, compleet met uw bedrijfslogo en elektronische handtekening.

Rapportageoplossing voor zonne-energie

Fluke TruTest™-software ondersteunt nu de SMFT-1000 multifunctionele PV-tester en prestatieanalyser. Ongeacht of u de efficiëntie van het paneel analyseert via I-V-curves of het systeem op veiligheid test via het Categorie 1-testregime in overeenstemming met IEC 62446-1, goed gegevensbeheer is van cruciaal belang voor het produceren van gemakkelijk te begrijpen rapporten voor klanten. Importeer meetresultaten rechtstreeks van uw multifunctionele zonnetesters naar de computer, organiseer en analyseer de gegevens, vergelijk individuele apparaatgegevens met eerder geïmporteerde metingen en lever een uitgebreid en visueel klantrapport.



Snel en eenvoudig klant- en sitegegevens beheren

Gestroomlijnd gegevensbeheer

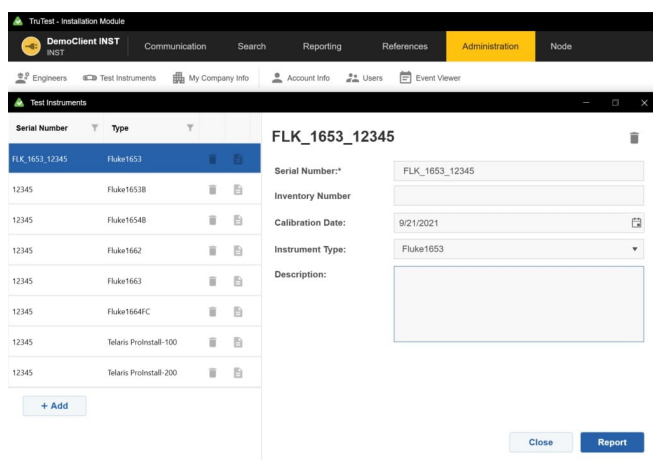
Beheer testresultaten en klant- en locatiegegevens met gemak en maak snel rapporten met de intuïtieve gebruikersinterface en rapportenbouwer.

Maak aangepaste automatische tests

Kies uit vooraf gedefinieerde automatische testcodes of maak eigen codes om te waarborgen dat technici de juiste gegevens op de juiste locatie verzamelen.

Dashboardinterface

Met de live intuïtieve dashboardinterface op het scherm kan de gebruiker onmiddellijk de status van al zijn of haar klanten zien en indien gewenst naar detailniveau navigeren.



Fluke TruTest is geschikt voor diverse test- en meetinstrumenten

Compatibiliteit

TruTest™ is compatibel met een groeiend assortiment testinstrumenten van Fluke en Beha-Amprobe, waaronder de volgende:

Multifunctionele testers voor zonne-energie

- Fluke SMFT-1000

Draagbare-apparaten-testers

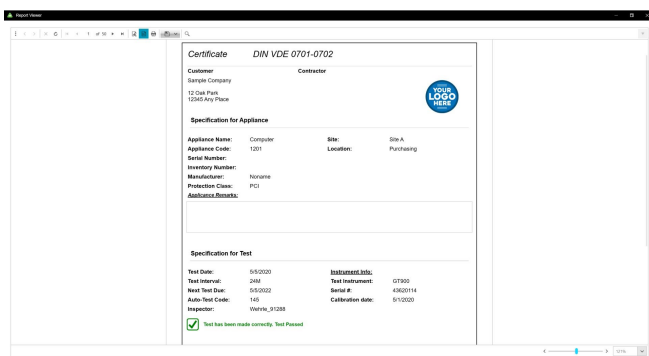
- Fluke 6500
- Fluke 6500-2
- Beha-Amprobe GT-600
- Beha-Amprobe GT-650
- Beha-Amprobe GT-800
- Beha-Amprobe GT-900

Installatietesters

- Fluke 1653

- Fluke 1653B
- Fluke 1654B
- Fluke 1662
- Fluke 1663
- Fluke 1664 FC
- Beha-Amprobe ProInstall-100
- Beha-Amprobe ProInstall-200

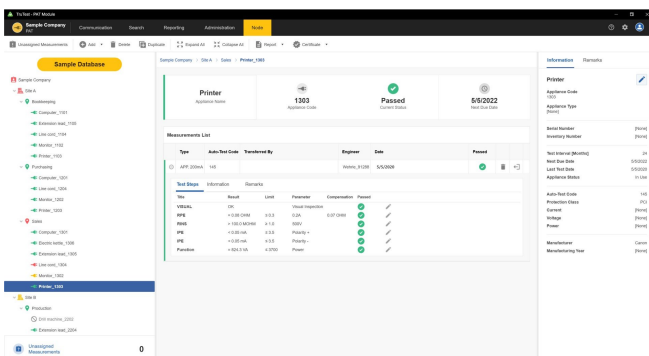
Databases van de Fluke DMS-software of de Beha-Amprobe ES-besturingssoftware kunnen ook worden geconverteerd en overgedragen naar het TruTest™-softwareplatform*. Microsoft Access Runtime 2016 is vereist voor de conversie van de DMS/EsControl-database.



Produceer snel eenvoudig te begrijpen testcertificaten en -rapporten

Uitgebreide rapportage

De TruTest™-software van Fluke vereenvoudigt het rapportageproces, zodat u zo snel mogelijk eenvoudig te begrijpen testcertificaten en -rapporten kunt genereren, waardoor u tijd en geld bespaart. Een groeiende lijst met regionale rapporten, inclusief DIN VDE 0701-0702, ÖVE/ÖNORM E 8701, SNR 462638, NEN3140, IEC 62446-1 en EU-richtlijn 2009/104/EC (BetrSichV). Al deze rapporten zijn met één druk op de knop beschikbaar en een voorgeconfigureerde internationale sjabloon zorgt ervoor dat de TruTest™-software elke locatie dekt.



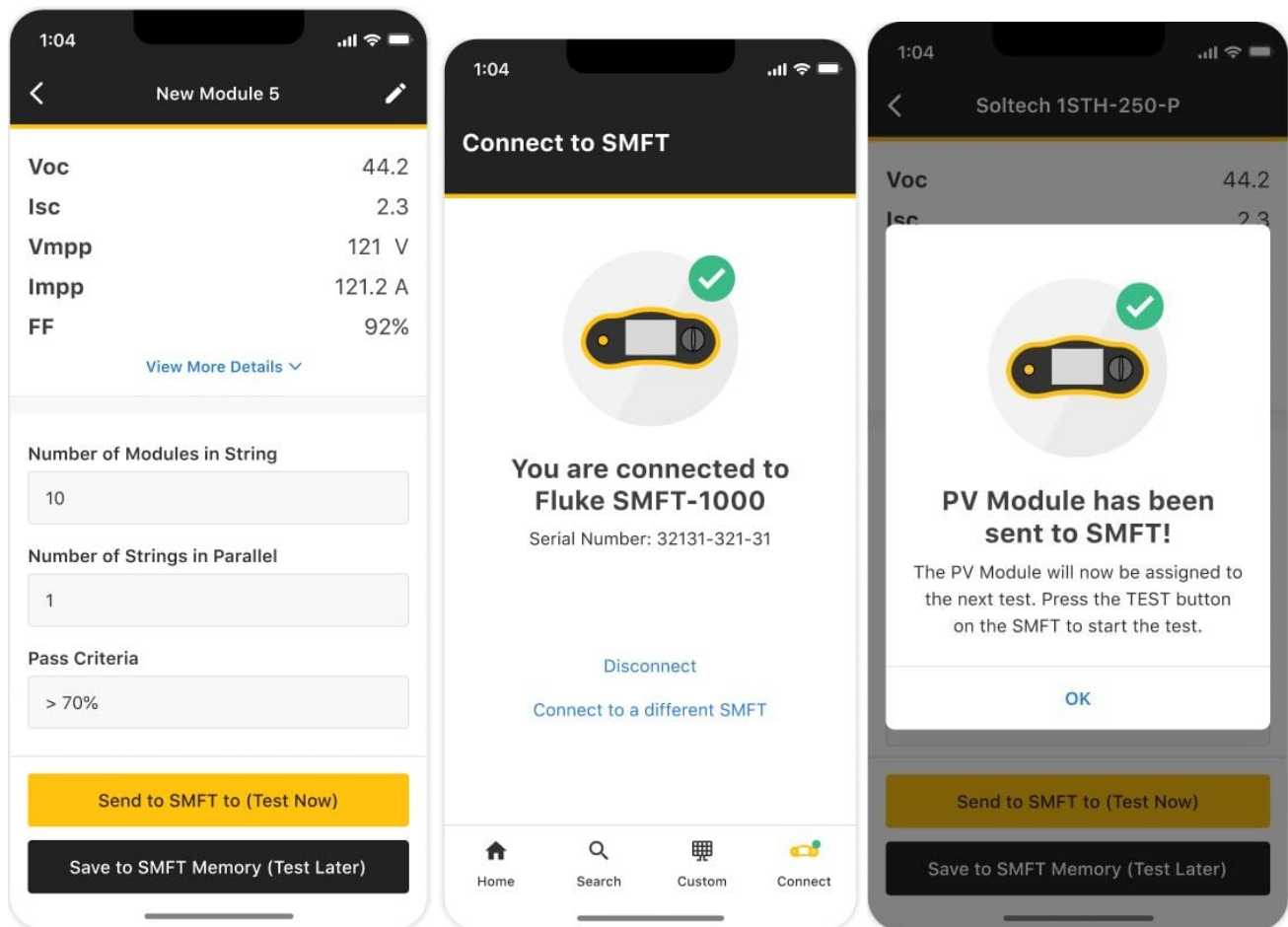
Structuurtopologie

De hiërarchische boomtopologie wordt gebruikt om klanten, locaties en apparaten weer te geven. Hierdoor is de toepassing ideaal voor gebruik in grotere netwerken, terwijl u flexibel blijft op het gebied van testen en rapportage. Elk element wordt weergegeven als een enkel structuurknooppunt en de eigenschappen van elk knooppunt worden na

selectie ervan weergegeven. De boomtopologie kan worden onderhouden door knooppunten toe te voegen, te verwijderen, te kopiëren en/of te bewerken en subbomen te kopiëren.

Fluke TruTest™ Solar Database-app

Maak testen eenvoudiger en efficiënter met de Fluke TruTest™ Solar Database-app, ontworpen voor naadloze samenwerking met de SMFT-1000 multifunctionele PV-tester. De app beschikt over een uitgebreide database voor zonnepanelen waarmee paneelspecificaties direct in de analyzer kunnen worden geïmporteerd, zodat u overal toegang hebt tot meer dan 120.000 verschillende typen PV-panelen en er geen handmatige invoer nodig is om het testproces aanzienlijk te stroomlijnen.



Specificaties: Fluke TruTest™-software voor gegevensbeheer en rapportage

div.clickability table.specs-table-1 tbody tr td { text-align: center !important; } div.clickability table.specs-table-1 tr td:first-child { text-align: left !important; } div.clickability table tr td ul { padding-left: 15px; margin: 0; } div.clickability h3 { margin-top: 30px; }

Functie	Demo	Lite	Advanced
Databasestructuur (lokaal stand-alone of op server)	Lokaal	Lokaal	Lokaal
Module draagbare-apparaten-tester (PAT)	•	•	•
Ondersteunde draagbare-apparaten-testers	Fluke 6500, Fluke 6500-2, Beha-Amprobe GT-600, Beha-Amprobe GT-650, Beha-Amprobe GT-800, Beha-Amprobe GT-900		
Maximum aantal clients dat kan worden toegevoegd	1	2	Onbegrensd
Maximумаantal sites/client dat kan worden toegevoegd	2	5	Onbegrensd
Maximum aantal locaties/clients dat kan worden toegevoegd	5	50	Onbegrensd
Maximum aantal apparaten/clients dat kan worden toegevoegd	20	1000	Onbegrensd
Multifunctionele testermodule voor zonne-energie	•	•	•
Ondersteunt multifunctionele tester voor zonne-energie	Fluke SMFT-1000		
Maximum aantal clients dat kan worden toegevoegd	1	10	Onbegrensd
Maximумаantal sites/clients dat kan worden toegevoegd	2	5	Onbegrensd
Maximaal aantal toevoegbare strings	5	50	Onbegrensd
Maximaal aantal toevoegbare modules (per string)	50	50	Onbegrensd
Module installatietesters (INST)	•	•	•
Ondersteunde installatietesters	Fluke 1653, Fluke 1653B, Fluke 1654B, Fluke 1662, Fluke 1663, Fluke 1664 FC, Beha-Amprobe ProInstall-100, Beha-Amprobe ProInstall-200		
Maximum aantal clients dat kan worden toegevoegd	1	2	Onbegrensd
Maximумаantal sites/client dat kan worden toegevoegd	2	5	Onbegrensd
Maximum aantal locaties/clients dat kan worden toegevoegd	5	25	Onbegrensd
Maximum aantal apparaten/clients dat kan worden toegevoegd	50	200	Onbegrensd
Demodatabase opnemen	•	•	•
Clients aanmaken	•	•	•

Clients heomen		•	•
Clients verwijderen	•	•	•
Knooppunten aanmaken	•	•	•
Knooppunten verplaatsen	•	•	•
Knooppunten heomen		•	•
Knooppunten verwijderen	•	•	•
Client-gegevens bewerken		•	•
Site-gegevens bewerken		•	•
Locatiegegevens bewerken		•	•
Apparaatinformatie bewerken		•	•
Testgegevens bewerken		•	•
Informatie verdeelpaneel bewerken		•	•
Circuitinformatie bewerken		•	•
Omvormerinformatie bewerken		•	•
Informatie combinerkast bewerken		•	•
String-gegevens bewerken		•	•
Informatie module bewerken		•	•
Teststap toevoegen		•	•
Teststap verwijderen		•	•
Teststap bewerken		•	•
Opmerkingen toevoegen		•	•
Bijlage (bestand) toevoegen aan opmerking			•
Opmerking bewerken		•	•
Opmerking verwijderen		•	•
Gegevens van instrument lezen	•	•	•
Gegevens uit bestand lezen	•	•	•
Gegevensconflictbeheer lezen	•	•	•
Boomstructuur gegevenstoewijzing lezen	•	•	•
Gegevens naar instrument laden			* Compatibel instrument vereist

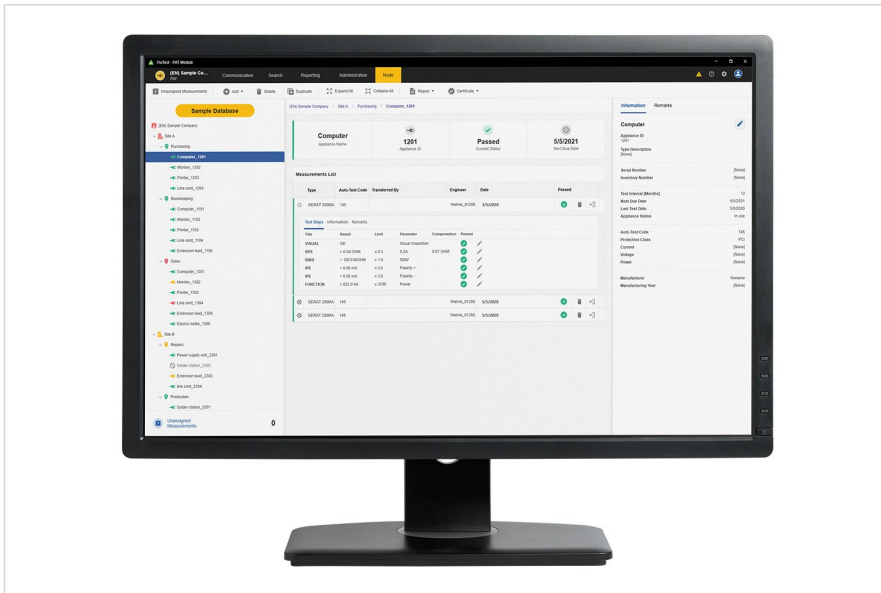
Zoekfunctie gebruiken	•	•	•
Rapporten weergeven	Met watermerk	•	•
Certificaten weergeven	Met watermerk	•	•
Rapporten opslaan (PDF, XML,...)/afdrukken		•	•
Certificaten opslaan (PDF, XML,...)/afdrukken		•	•
Engineers toevoegen	Demo engineer	•	•
Engineers bewerken		•	•
Engineers verwijderen		•	•
Engineers afdrukken		•	•
Testinstrumenten toevoegen	Demo instrument	•	•
Testinstrumenten bewerken		•	•
Testinstrumenten verwijderen		•	•
Testinstrumenten afdrukken		•	•
Mijn bedrijfsgegevens bewerken	Demo bedrijf	•	•
Bedrijfslogo bewerken	Demo logo		•
Certificeringslogo bewerken	Demo logo		•
Codes voor automatische tests weergeven	•	•	•
Favoriete codes voor automatische tests selecteren		•	•
Favoriete codes voor automatische tests afdrukken		•	•
Alle codes voor automatische tests afdrukken		•	•
Aangepaste codes voor automatische tests aanmaken			•
Aangepaste codes voor automatische tests bewerken			•
Aangepaste codes voor automatische tests kopiëren			•
Aangepaste codes voor automatische tests verwijderen			•
Aangepaste codes voor automatische tests afdrukken			•
Back-up maken		•	•
Back-up herstellen		•	•
Maximum aantal gebruikers	1 Demogebruiker	2	Onbegrensd
Gebruikers toevoegen		•	•

Gebruikers bewerken		•	•
Gebruikersrollen		•	•
Gebruikersrollen bewerken		•	•
Gebruikerslijst afdrukken		•	•
Grenzen wijzigen		•	•
Beschikbare talen	DE, EN, ES, FI, FR, IT, NL, PL, TR		
Ondersteunde installatiecertificaten	DIN VDE 0701-0702, ÖVE/ÖNORM E 8701, SNR 462638, NEN3140, intentionale sjabloon		
Taal wijzigen	•	•	•
Land wijzigen	•	•	•
Taal van rapport wijzigen			•
Vervalduur	60 dagen (berekend vanaf installatiedatum)	Onbegrensd	
Gratis updates		5 jaar (berekend vanaf invoerdatum seriecode)	
Pop-upbericht over vervaldatum	Dagelijks	Elke 30 dagen na een gratis updateperiode van 5 jaar	
Activeringsdatum met resterende dagen tot de vervaldatum	•	•	•

Systeemvereisten

Type	Vereiste
Besturingssysteem	<ul style="list-style-type: none"> • Microsoft Windows 10/11, 64-bits en 32-bits (aanbevolen) • Microsoft Windows 8/8.1, 64-bits en 32-bits • Microsoft Windows 7 met Service Pack 1, 64-bits en 32-bits
Systeemgeheugen	Minimaal 4 GB RAM (64-bits) of 2 GB RAM (32-bits)
Schijfruimte	Minimaal 2 GB vrije ruimte op de harde schijf
Displayresolutie	Minimale schermresolutie 1366 x 768
Communicatie-interfaces	USB

Modellen



Licentiecode voor Fluke TruTest Lite-software

Softwarelicentiecode voor Fluke TruTest - Lite

Inclusief:

- De mogelijkheid om TruTest op 1 werkstation te zetten
- De mogelijkheid om 2 gebruikers toe te wijzen aan dat TruTest-werkstation

Licentiecode voor Fluke TruTest Advanced-software

Softwarelicentiecode voor Fluke TruTest - Advanced

Inclusief:

- De mogelijkheid om TruTest op 1 werkstation te zetten
- De mogelijkheid om een onbeperkt aantal gebruikers aan dat TruTest-werkstation toe te wijzen

CD met Fluke TruTest-software

Fluke TruTest-Software - CD (Excl. licentiecode)

Omvat:

- Schijfje met TruTest-software. Licentiecode apart verkrijgbaar.
-

Fluke TruTest Software Advanced License code – 5 pack

Softwarelicentiecode voor Fluke TruTest - Advanced - 5 werkstations

Inclusief:

- De mogelijkheid om TruTest op 5 werkstations te zetten
 - De mogelijkheid om een onbeperkt aantal gebruikers toe te wijzen aan elk van de 5 TruTest-werkstations
-

Fluke TruTest Software Advanced License code – 10 pack

Softwarelicentiecode voor Fluke TruTest - Advanced - 10 werkstations

Inclusief:

- De mogelijkheid om TruTest op 10 werkstations te zetten
 - De mogelijkheid om een onbeperkt aantal gebruikers toe te wijzen aan elk van de 10 TruTest-werkstations
-

Fluke TruTest Lite Software License code – 5 pack

Softwarelicentiecode voor Fluke TruTest - Lite - 5 werkstations

Inclusief:

- De mogelijkheid om TruTest op 5 werkstations te zetten
 - De mogelijkheid om 2 gebruikers toe te wijzen aan elk van de 5 TruTest-werkstations
-

Fluke TruTest Lite Software License code – 10 pack

Softwarelicentiecode voor Fluke TruTest - Lite - 10 werkstations

Inclusief:

- De mogelijkheid om TruTest op 10 werkstations te zetten
 - De mogelijkheid om 2 gebruikers toe te wijzen aan elk van de 10 TruTest-werkstations
-

Fluke. *Keeping your world up and running.®*

Fluke Belgium N.V.
Kortrijksesteenweg 1095
B9051 Gent
Belgium
Tel: +32 2402 2100
E-mail: cs.be@fluke.com
www.fluke.be

©2025 Fluke Corporation. Alle rechten
voorbehouden.
Wijzigingen zonder voorafgaande kennisgeving
voorbehouden.
03/2025

**Wijziging van dit document is niet toegestaan
zonder schriftelijke toestemming van Fluke
Corporation.**