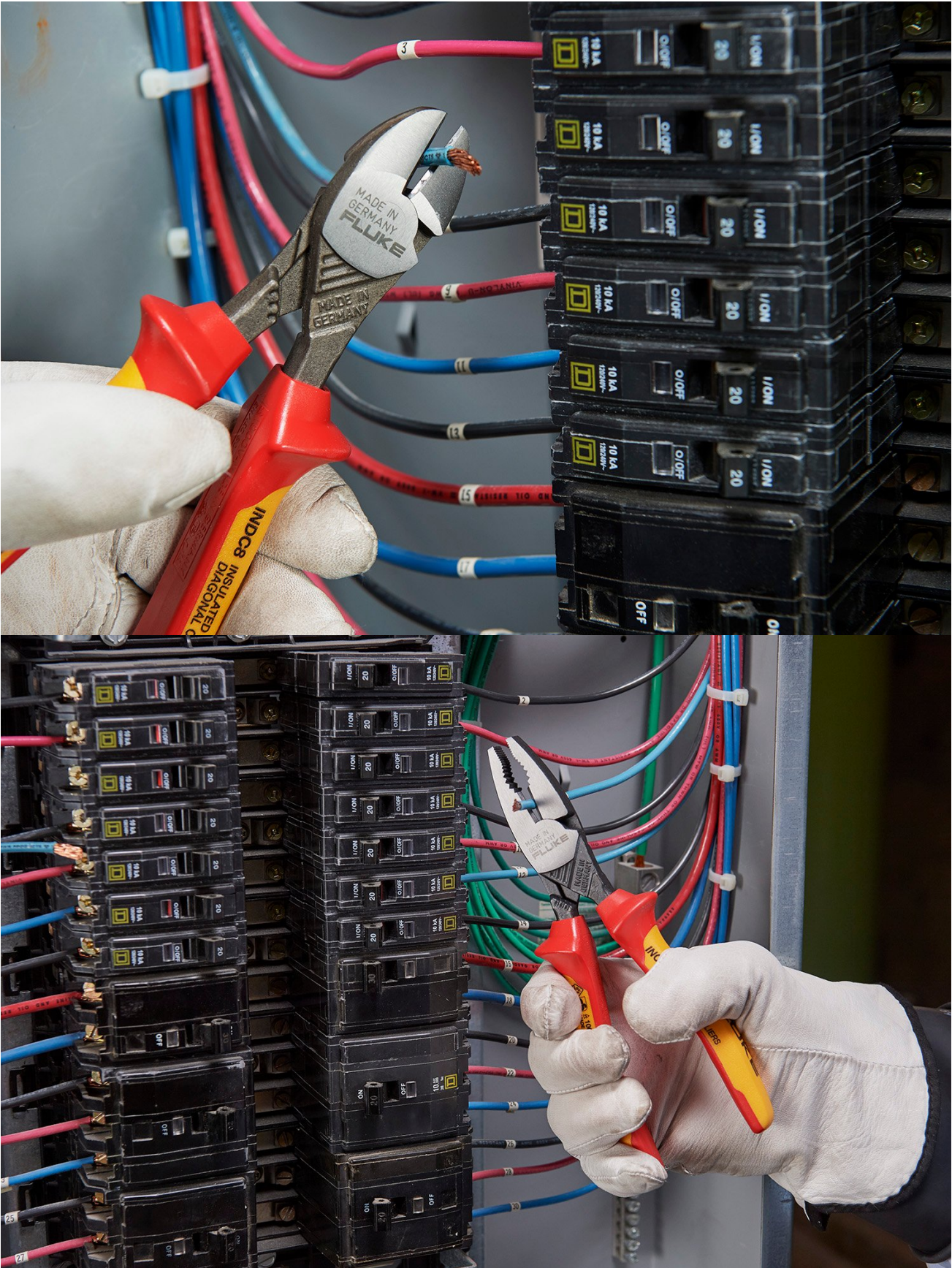


Technische gegevens

Fluke T6-1000 spanningstester plus starterset geïsoleerd handgereedschap







Belangrijkste kenmerken

- T6-1000 elektrische tester
- 3 geïsoleerde sleufschroevendraaiers
- 2 geïsoleerde Philips-schroevendraaiers
- 3 geïsoleerde tangen
- Oprolbare gereedschapstas

Ook verkrijgbaar met 3 of 5 schroevendraaiers

Productoverzicht: Fluke T6-1000 spanningstester plus startersset geïsoleerd handgereedschap

Met geïntegreerde FieldSense™-technologie van de T6-1000 spanningstester van Fluke kunt u nu snel en gemakkelijk metingen doen door de open vork over een geleider te schuiven om het spanningsniveau te zien zonder dat u hierbij meetsnoeren* hoeft te gebruiken. De T6 wordt geleverd met de startersset geïsoleerd handgereedschap, de meest gebruikte schroevendraaiers, tangen en snijtang. Drie maten sleufschroevendraaiers. Nr. 1 en nr. 2 Philips-schroevendraaiers. Punttang, zijknijptang in zware uitvoering en combinatietang in zware uitvoering. Allemaal gemaakt van gehard, Duits chroom-molybdeen-vanadium-staal (CMV). Allemaal gecertificeerd voor 1000 V AC en 1500 V DC. Allemaal met een [beperkte levenslange garantie](#).

* Voor spanningsmetingen is een capacitieve aardverbinding vereist, die in de meeste gevallen door de gebruiker wordt verzorgd. In sommige situaties is aarding via het meetsnoer vereist.

Fluke T6-1000 elektrische tester

- Meet spanning tot 1000 V AC via de open vork, zonder meetsnoeren
- Er hoeven geen afdekkingen te worden geopend of moeren te worden verwijderd
- Meet tegelijkertijd spanning en stroom
- De open vork van 17,8 mm is de breedste in de branche; hij meet tot 200 A om 4/0-draden (120 mm²)
- Doe meer dan alleen opsporen. Meet AC-spanning en stroomsterktewaarden zonder meetsnoeren.

Sleufschroevendraaiers

- Drie verschillende bladvormen
- Drie greep lengtes

Philips-schroevendraaiers

- Nr. 1 en nr. 2 punten
- Twee greep lengtes

Punttang met zijsnijrand en grijpzones

- Unieke grijpzones met gefreesd golfpatroon
- 4 grijppunten voor het trekken aan ronde voorwerpen met de beste grip zonder wegglijden
- Rechte, halfronde, lange en dunne gekartelde bek met speciaal profiel
- Zijsnijrand voor het knippen van draden

Zijkniptang met grote hefboomwerking in zware uitvoering

- Knipt harde materialen, waaronder staal en pianodraad
- Krachtig scharnier en nauwkeurige snijranden






Combinatietang in zware uitvoering

- Stevige grip door bek met krachtige tandingen en 4-punts grijpgat
- Dunne vorm voor betere toegang tot draden in krappe ruimtes
- Krachtige grijpbek en toch 20% lichter dan andere ontwerpen

Specificaties: Fluke T6-1000 spanningstester plus startersset geïsoleerd handgereedschap

Specificaties T6-1000:

Functie	Vereist meetsnoeren	Bereik	Resolutie	Nauwkeurigheid ¹
FieldSense AC-spanning	Nee	1000 V	1 V	±(3% + 3 tellingen) 45 Hz - 66 Hz ^{[2][3]}
FieldSense AC-stroom	Nee	200,0 A	0,1 A	±(3% + 3 tellingen) 45 Hz - 66 Hz

Functie	Vereist meetsnoeren	Bereik	Resolutie	Nauwkeurigheid ¹
FieldSense frequentie (Hz)	Nee	45 Hz – 66 Hz	1 Hz	±(1% + 2 tellingen) ^[3]
Volt AC	Ja	1000 V	1 V	±(1,5% + 2 tellingen) 45 Hz - 66 Hz
Volt DC	Ja	1000 V	1 V	±(1% + 2 counts)
Weerstand	Ja	2000 Ω	1 Ω	±(1% + 2 counts)
	Ja	20,00 kΩ	0,01 kΩ	
	Ja	100,0 kΩ	0,1 kΩ	
<p>Nauwkeurigheid¹: ± ([% van uitlezing] + [aantal minst significante cijfers]). Nauwkeurigheid is gespecificeerd voor één jaar na kalibratie, bij 18 °C tot 28 °C (64 °F tot 82 °F), bij een relatieve vochtigheid tot 90%. AC-conversies zijn AC-gekoppeld en reageren op RMS.</p> <p>Nauwkeurigheid²: Voeg 3% toe zonder een exte aardingsverbinding Er is een exte aardingsverbinding vereist voor een gebruiker die isolatiehandschoenen draagt, op een geïsoleerde ladder staat of op enige andere manier geïsoleerd is van aarding.</p> <p>Nauwkeurigheid³: FieldSense is gespecificeerd van 16 V tot 100% van bereik.</p>				
Kalibratie		1-jarige kalibratiecyclus		
Afmetingen		61 mm x 259 mm x 43 mm		
Gewicht		0,35 kg (0,78 lb)		
Bek-opening		17,8 mm		
Baerijtype en levensduur		2 x AA (IEC Lr6) Doorlopend 360 uur, doorgaans 200 uur bij gebruik van de FieldSense-functie		
Bladlengte Greeplengte Greepbreedte Diameter bladvorm				
Schroevendraaiertype	(inch mm)	(inch mm)	(inch mm)	(inch mm)
 Sleuf	3 75	3-3/8 86	1 25	3/32 2,55
 Sleuf	4 100	3-11/16 94	1 5/16 30	5/32 4,0
 Sleuf	5 125	4-3/16 106	1 7/16 36	1/4 6,0
 Philips nr. 1	3 80	3-11/16 94	1 3/16 30	7/32 5
 Philips nr. 2	4 100	4-3/16 106	1 7/16 36	1/4 6
Type tang	Nominale lengte (inch)		Nominale lengte (mm)	
Punang	8		200	
Zijkniptang	8		200	
Combinatietang	8		200	

Garantie

Levenslange garantie voor Fluke geïsoleerd handgereedschap

Elk Fluke geïsoleerd handgereedschap zal gedurende de levensduur van het product vrij zijn van materiaal- en fabricagefouten. Zoals hierin gebruikt, wordt 'levensduur' gedefinieerd als zeven jaar nadat Fluke het product uit productie heeft genomen, maar de garantieperiode bestrijkt ten minste vijftien jaar na de datum van aankoop. Deze garantie geldt niet voor schade als gevolg van onachtzaamheid, verkeerd gebruik, vervuiling, wijziging, ongelukken of abnormale bedrijfsomstandigheden of behandeling, of normale slijtage van mechanische componenten. Deze garantie geldt uitsluitend voor de oorspronkelijke koper en is niet overdraagbaar.

Aanbevelingen voor gebruik en onderhoud van Fluke geïsoleerd handgereedschap

Onderstaand volgt een richtlijn voor het onderhouden, cooleren, opnieuw testen en gebruiken van Fluke geïsoleerde handgereedschappen.

Waarschuwing – om een elektrische schok of letsel te voorkomen:

- t
- Houd uw vingers achter de vingerbescherming van het gereedschap. Raak nooit geleidende onderdelen aan.
- t
- Draag altijd goedgekeurde oogbescherming.
- t
- Niet gebruiken op nae of vochtige locaties. Alleen gebruiken als het gereedschap schoon en droog is.
- t
- Oefen geen overmatige kracht of druk op de isolatie van het gereedschap uit die schade kan veroorzaken. Voorbeelden hiervan zijn het gebruik van het geïsoleerde oppervlak als steunpunt voor open wringen of het vastgrijpen van de grepen van geïsoleerd gereedschap met ander gereedschap zoals tangen om het koppel of de hefboomwerking te vergroten.

Gebruik het gereedschap uitsluitend zoals beschreven, anders wordt mogelijk de beveiliging niet geboden.

Opslag

Geïsoleerd handgereedschap moet op de juiste manier worden opgeborgen om de kans op schade aan de isolatie door opslag of transport te minimaliseren. Dit geïsoleerde handgereedschap moet apart van ander gereedschap worden opgeborgen om mechanische schade of verwisseling met niet-geïsoleerd gereedschap te voorkomen. Daarnaast moet worden voorkomen dat dit geïsoleerde handgereedschap in aanraking komt met hete oppervlakken (bijvoorbeeld stoomleidingen) of wordt blootgesteld aan te veel UV-straling.

Inspectie voor gebruik

Voor gebruik moet het geïsoleerde handgereedschap visueel worden gecooleerd door de gebruiker. Als er twijfel is over de veiligheid van het geïsoleerde handgereedschap, moet dit worden geïnspecteerd door een bevoegde persoon en eventueel opnieuw worden getest om de geschiktheid te bepalen of worden weggegooid om verder gebruik te voorkomen.

Temperatuur

Geïsoleerd handgereedschap mag alleen worden gebruikt in omgevingen met temperaturen tussen -20 °C en +70 °C en, voor gereedschap gemarkeerd met 'C', tussen -40 °C en +70 °C.

Periodieke coole en herhaalde elektrische test

We raden aan om het geïsoleerde handgereedschap jaarlijks visueel te laten cooleren door een getrainde persoon om de geschiktheid voor verder gebruik vast te stellen. Als een nieuwe elektrische test vereist is door de nationale regelgeving of bij twijfel na een visuele coole, moet de toepasselijke diëlektrische test van IEC 60900 voor geïsoleerd handgereedschap worden uitgevoerd.

Neem voor meer informatie contact op met een [Fluke-serviceceum](#).

Modellen



IBT6K

T6 spanningstester + startersset geïsoleerd handgereedschap (5 geïsoleerde schroevendraaiers en 3 geïsoleerde tangen)

Omvat:

- Fluke T6-1000 elektrische tester
- ISLS3 geïsoleerde sleufschroevendraaier 3/32, 3"
- ISLS5 geïsoleerde sleufschroevendraaier 5/32, 4"
- ISLS8 geïsoleerde sleufschroevendraaier 1/4, 5"
- IPHS1 geïsoleerde Philips-schroevendraaier nr. 1, 3"
- IPHS2 geïsoleerde Philips-schroevendraaier nr. 2, 4"
- INLP8 geïsoleerde punttang met zijsnijrand en grijpzones
- INDC8 geïsoleerde zijknijptang met grote hefboomwerking in zware uitvoering
- INCP8 geïsoleerde combinatietang in zware uitvoering
- RUP8 oprolbare draagtas

IBT6M

T6 spanningstester 5 geïsoleerde schroevendraaiers

Omvat:

- Fluke T6-1000 elektrische tester
- ISLS3 geïsoleerde sleufschroevendraaier 3/32, 3"
- ISLS5 geïsoleerde sleufschroevendraaier 5/32, 4"
- ISLS8 geïsoleerde sleufschroevendraaier 1/4, 5"

- IPHS1 geïsoleerde Philips-schroevendraaier nr. 1, 3"
 - IPHS2 geïsoleerde Philips-schroevendraaier nr. 2, 4"
-

IBT6L

T6 spanningstester 3 geïsoleerde schroevendraaiers

Omvat:

- Fluke T6-1000 elektrische tester
 - ISLS3 geïsoleerde sleufschroevendraaier 3/32, 3"
 - ISLS5 geïsoleerde sleufschroevendraaier 5/32, 4"
 - IPHS2 geïsoleerde Philips-schroevendraaier nr. 2, 4"
-



Preventief onderhoud eenvoudig gemaakt. Geen werk meer overdoen.

Bespaar tijd en vergroot de betrouwbaarheid van uw onderhoudsgegevens door metingen draadloos te synchroniseren met het Fluke Connect-systeem
Kijk voor meer informatie op flukeconnect.com



- Sluit fouten bij het invoeren van gegevens uit door metingen rechtstreeks vanaf het instrument op te slaan en ze te koppelen aan de werkorder, het rapport of het apparaatdossier.
- Maximaliseer de inzetbaarheid en neem vol vertrouwen beslissingen over onderhoud, op basis van gegevens die u kunt vertrouwen en herleiden.
- Maak klemborden, notitieblokken en meerdere spreadsheets overbodig door metingen draadloos in één stap over te dragen.
- Toegang tot referentie-, historische en actuele metingen per apparaat.
- Deel uw meetgegevens met behulp van de ShareLive™-videogespreksfunctie en e-mails.



Alle handelsmerken zijn het eigendom van hun respectieve eigenaars. WiFi of mobiel internet is vereist voor het delen van gegevens. Smartphone, wireless diensten en abonnement zijn niet bij de koop inbegrepen. De eerste 5 GB aan opslagruimte zijn gratis. Informatie over telefonische ondersteuning is te vinden op fluke.com/phones.

Smartphone, wireless diensten en abonnement zijn niet bij de koop inbegrepen. Fluke Connect is niet in alle landen beschikbaar.