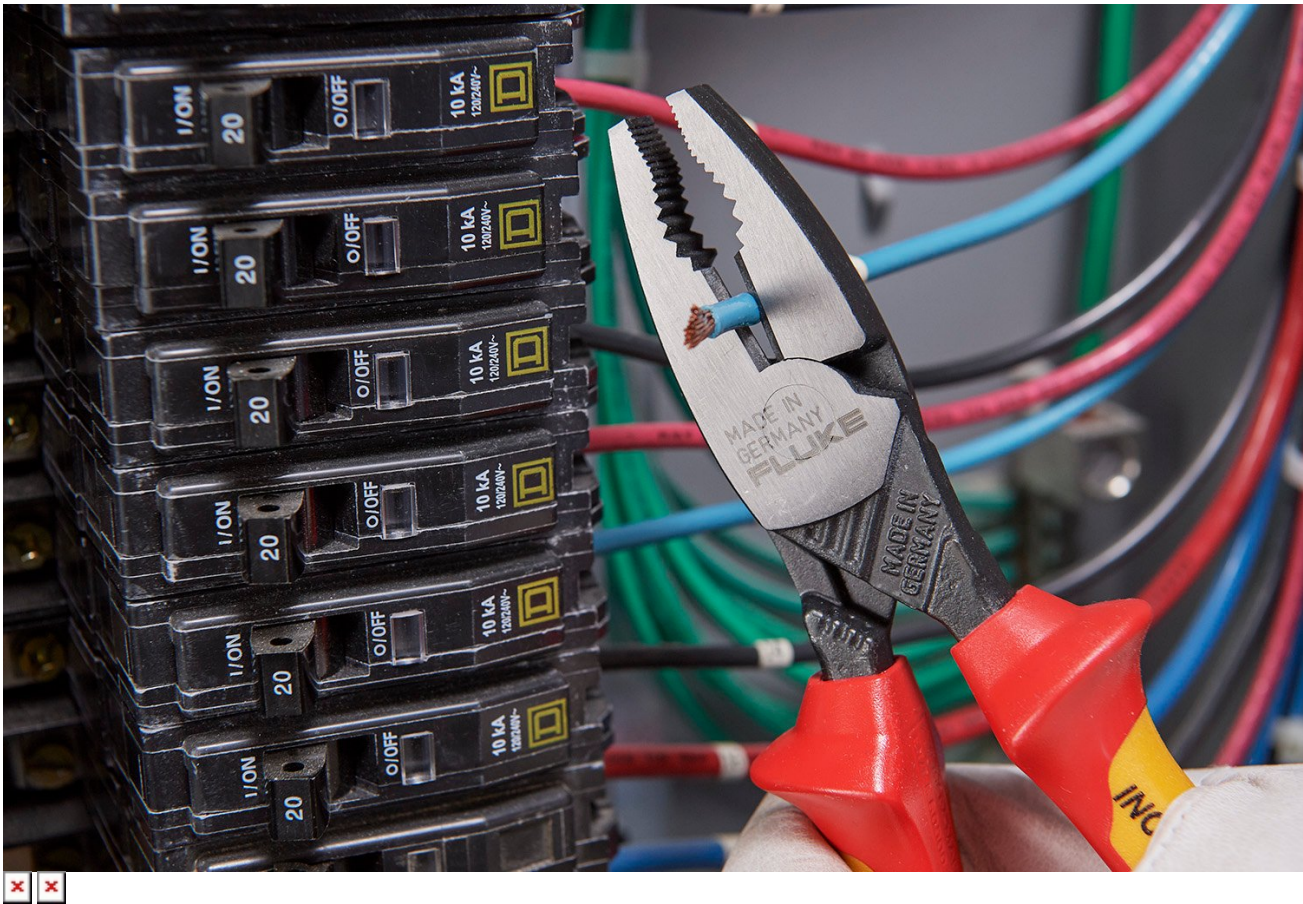


Technische gegevens

Fluke geïsoleerde tangenset





Belangrijkste kenmerken

- Puntbektang
- Zijknijptang in zware uitvoering
- Combinatietang in zware uitvoering
- Oprolbare gereedschapstas
- Gemaakt van Duits CMV-staal voor buitengewone duurzaamheid.

Productoverzicht: Fluke geïsoleerde tangenset

Deze set geïsoleerde tangen en zijknijptangen geeft u vele opties als uw werk een krachtige tang vereist. Deze set bevat een punttang, zijknijptang in zware uitvoering en combinatietang. Allemaal gemaakt van gehard, Duits chroom-molybdeen-vanadium-staal (CMV). Allemaal gecertificeerd voor 1000 V AC en 1500 V DC. Allemaal met een [beperkte levenslange garantie](#).

Punttang met zijsnijrand en grijpzones

- Unieke grijpzones met gefreesd golfpatroon.
- 4 grijppunten voor het trekken aan ronde voorwerpen met de beste grip zonder wegglijden.
- Rechte, halfronde, lange en dunne gekartelde bek met speciaal profiel.
- Zijsnijrand voor het knippen van draden.

Zijkniptang met grote hefboomwerking in zware uitvoering

- Knijpt harde materialen, waaronder staal en pianodraad.
- Krachtig scharnier en nauwkeurige snijranden.

Combinatietang in zware uitvoering

- Stevige grip door bek met krachtige tandingen en 4-punts grijpgat.
- Dunne vorm voor betere toegang tot draden in krappe ruimtes.
- Krachtige grijpbek en toch 20% lichter dan andere ontwerpen.

Specificaties: Fluke geïsoleerde tangenset

Type tang	Nominale lengte (inch)	Nominale lengte (mm)
Punang	8	200
Zijkniptang	8	200
Combinatietang	8	200

Garantie

Levenslange garantie voor Fluke geïsoleerd handgereedschap

Elk Fluke geïsoleerd handgereedschap zal gedurende de levensduur van het product vrij zijn van materiaal- en fabricagefouten. Zoals hierin gebruikt, wordt 'levensduur' gedefinieerd als zeven jaar nadat Fluke het product uit productie heeft genomen, maar de garantieperiode bestrijkt ten minste vijftien jaar na de datum van aankoop. Deze garantie geldt niet voor schade als gevolg van onachtzaamheid, verkeerd gebruik, vervuiling, wijziging, ongelukken of abnormale bedrijfsomstandigheden of behandeling, of normale slijtage van mechanische componenten. Deze garantie geldt uitsluitend voor de oorspronkelijke koper en is niet overdraagbaar.

Aanbevelingen voor gebruik en onderhoud van Fluke geïsoleerd handgereedschap

Onderstaand volgt een richtlijn voor het onderhouden, cooleren, opnieuw testen en gebruiken van Fluke geïsoleerde handgereedschappen.

Waarschuwing – om een elektrische schok of letsel te voorkomen:

- t
- Houd uw vingers achter de vingerbescherming van het gereedschap. Raak nooit geleidende onderdelen aan.
- t
- Draag altijd goedgekeurde oogbescherming.
- t
- Niet gebruiken op nae of vochtige locaties. Alleen gebruiken als het gereedschap schoon en droog is.
- t
- Oefen geen overmatige kracht of druk op de isolatie van het gereedschap uit die schade kan veroorzaken. Voorbeelden hiervan zijn het gebruik van het geïsoleerde oppervlak als steunpunt voor open wringen of het vastgrijpen van de grepen van geïsoleerd gereedschap met ander gereedschap zoals tangen om het koppel of de hefboomwerking te vergroten.

Gebruik het gereedschap uitsluitend zoals beschreven, anders wordt mogelijk de beveiliging niet geboden.

Opslag

Geïsoleerd handgereedschap moet op de juiste manier worden opgeborgen om de kans op schade aan de isolatie door opslag of transport te minimaliseren. Dit geïsoleerde handgereedschap moet apart van ander gereedschap worden opgeborgen om mechanische schade of verwisseling met niet-geïsoleerd gereedschap te voorkomen. Daarnaast moet worden voorkomen dat dit geïsoleerde handgereedschap in aanraking komt met hete oppervlakken (bijvoorbeeld stoomleidingen) of wordt blootgesteld aan te veel UV-straling.

Inspectie voor gebruik

Voor gebruik moet het geïsoleerde handgereedschap visueel worden gecooleerd door de gebruiker. Als er twijfel is over de veiligheid van het geïsoleerde handgereedschap, moet dit worden geïnspecteerd door een bevoegde persoon en eventueel opnieuw worden getest om de geschiktheid te bepalen of worden weggegooid om verder gebruik te voorkomen.

Temperatuur

Geïsoleerd handgereedschap mag alleen worden gebruikt in omgevingen met temperaturen tussen -20 °C en +70 °C en, voor gereedschap gemarkeerd met 'C', tussen -40 °C en +70 °C.

Periodieke coole en herhaalde elektrische test

We raden aan om het geïsoleerde handgereedschap jaarlijks visueel te laten cooleen door een getrainde persoon om de geschiktheid voor verder gebruik vast te stellen. Als een nieuwe elektrische test vereist is door de nationale regelgeving of bij twijfel na een visuele coole, moet de toepasselijke diëlektrische test van IEC 60900 voor geïsoleerd handgereedschap worden uitgevoerd.

Neem voor meer informatie contact op met een [Fluke-serviceceum](#).

Modellen



IKPL3

Geïsoleerde tangenset van 3 tangen

Omvat:

- INLP8 geïsoleerde punttang met zijsnijrand en grijpzones
- INDC8 geïsoleerde zijknijptang met grote hefboomwerking in zware uitvoering
- INCP8 geïsoleerde combinatietang in zware uitvoering



Preventief onderhoud eenvoudig gemaakt. Geen werk meer overdoen.

Bespaar tijd en vergroot de betrouwbaarheid van uw onderhoudsgegevens door metingen draadloos te synchroniseren met het Fluke Connect-systeem
 Kijk voor meer informatie op flukeconnect.com



- Sluit fouten bij het invoeren van gegevens uit door metingen rechtstreeks vanaf het instrument op te slaan en ze te koppelen aan de werkorder, het rapport of het apparaatdossier.
- Maximaliseer de inzetbaarheid en neem vol vertrouwen beslissingen over onderhoud, op basis van gegevens die u kunt vertrouwen en herleiden.
- Maak klemborden, notatieblokken en meerdere spreadsheets overbodig door metingen draadloos in één stap over te dragen.
- Toegang tot referentie-, historische en actuele metingen per apparaat.
- Deel uw meetgegevens met behulp van de ShareLive™-videogespreksfunctie en e-mails.



Alle handelsmerken zijn het eigendom van hun respectieve eigenaars. WiFi of mobiel internet is vereist voor het delen van gegevens. Smartphone, wireless diensten en abonnement zijn niet bij de koop inbegrepen. De eerste 5 GB aan opslagruimte zijn gratis. Informatie over telefonische ondersteuning is te vinden op fluke.com/phones.

Smartphone, wireless diensten en abonnement zijn niet bij de koop inbegrepen. Fluke Connect is niet in alle landen beschikbaar.