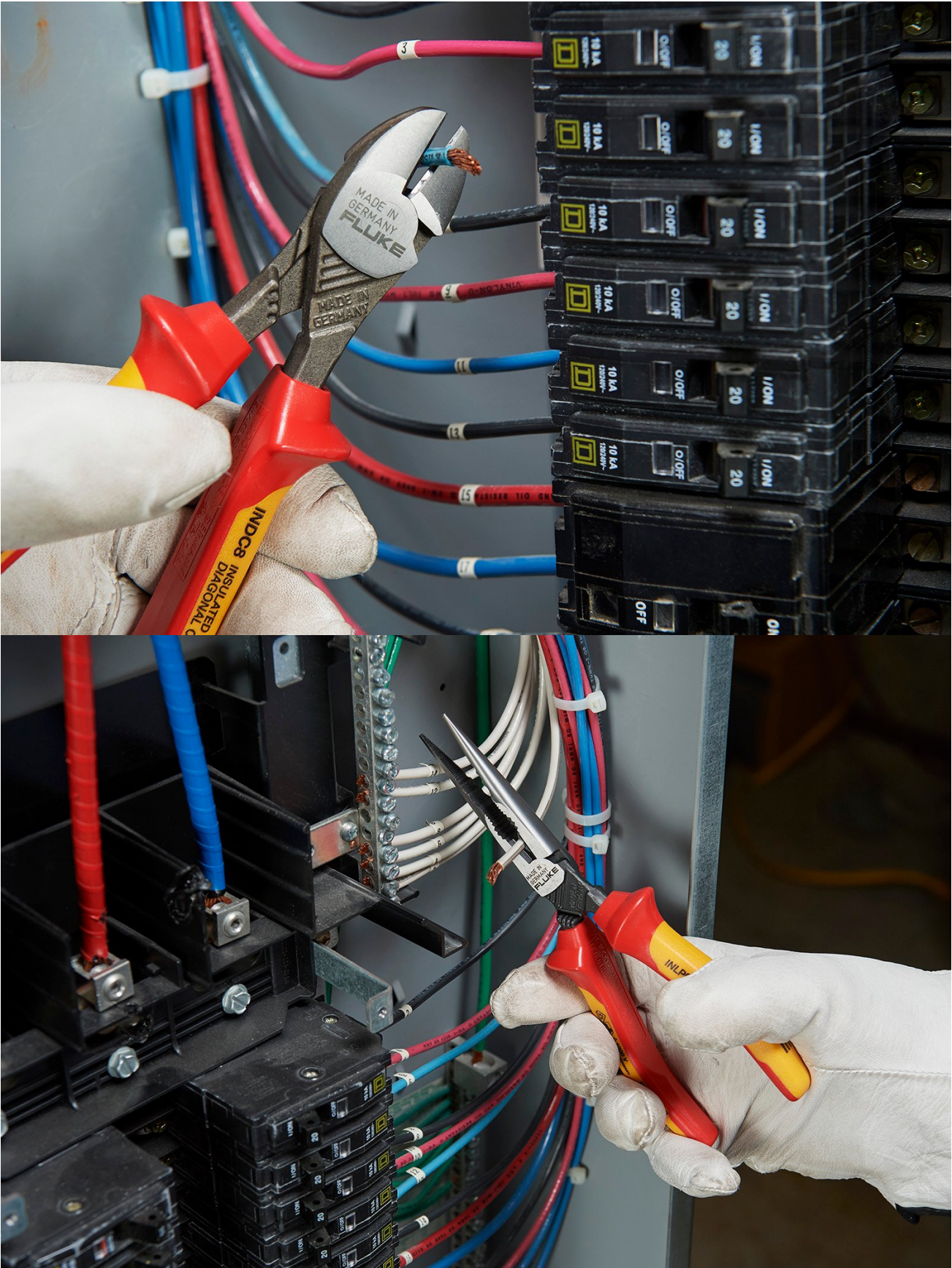


Technische gegevens

# Fluke 87V industriële multimeter plus starterset geïsoleerd handgereedschap







## Belangrijkste kenmerken

- Fluke 87V industriële multimeter
- 3 geïsoleerde sleufschroevendraaiers
- 2 geïsoleerde Philips-schroevendraaiers
- 3 geïsoleerde tangen
- Oprolbare gereedschapstas

Ook verkrijgbaar met 3 of 5 schroevendraaiers

## Productoverzicht: Fluke 87V industriële multimeter plus startersset geïsoleerd handgereedschap

De Fluke 87V industriële multimeter in combinatie met de startersset geïsoleerd handgereedschap, de meest gebruikte schroevendraaiers, tangen en snijtang.

De 87V levert de resolutie en nauwkeurigheid voor het efficiënt oplossen van problemen met motoraandrijvingen, fabrieksautomatisering, stroomverdeling en elektromechanische apparatuur, zelfs in locaties met veel lawaai, hoge stroom en op hoogte. Een laagdoorlaatfilter ondersteunt nauwkeurige frequentiemetingen op VFD's en legt intermitterende storingen vast met een snelheid van wel 250  $\mu$ s.

De startersset geïsoleerd handgereedschap heeft drie maten sleufschroevendraaiers. Nr. 1 en nr. 2 Philips-schroevendraaiers. Punttang, zijknijptang in zware uitvoering en combinatietang in zware uitvoering. Allemaal gemaakt van gehard chroom-molybdeen-vanadium-staal (CMV). Allemaal gecertificeerd voor 1000 V AC en 1500 V DC. Allemaal met een [beperkte levenslange garantie](#).

### **Fluke 87V industriële multimeter**

- Robuuste, industriële multimeter met hoge precisie voor het meten van stroom, spanning en frequentie van complexe signalen van frequentiegeïsoleerde aandrijvingen
- Biedt true-RMS AC-spanning en -stroom voor het meten van niet-lineaire signalen
- Registreert intermitterende gebeurtenissen met een duur vanaf 250  $\mu$ S
- Veiligheidsspecificatie CAT III 1000 V, CAT IV 600 V
- Inclusief geïntegreerde thermometer en temperatuurmeetprobe

### **Sleufschroevendraaiers**

- Drie verschillende bladvormen
- Drie greep lengtes

### **Philips-schroevendraaiers**

- Nr. 1 en nr. 2 punten
- Twee greep lengtes

### **Punttang met zijsnijrand en grijpzones**

- Unieke grijpzones met gefreesd golfpatroon
- 4 grijppunten voor het trekken aan ronde voorwerpen met de beste grip zonder wegglijden
- Rechte, halfronde, lange en dunne gekartelde bek met speciaal profiel
- Zijsnijrand voor het knippen van draden

### **Zijknijptang met grote hefboomwerking in zware uitvoering**

- Knijpt harde materialen, waaronder staal en pianodraad
- Krachtig scharnier en nauwkeurige snijranden






### **Combinatietang in zware uitvoering**

- Stevige grip door bek met krachtige tandingen en 4-punts grijpgat
- Dunne vorm voor betere toegang tot draden in krappe ruimtes
- Krachtige grijpbek en toch 20% lichter dan andere ontwerpen

## **Specificaties: Fluke 87V industriële multimeter plus startersset geïsoleerd handgereedschap**

Specificaties 87V industriële multimeter

DC-spanning	Maximale spanning	1000 V
	Nauwkeurigheid	$\pm(0,05\% + 1)$
	Maximale resolutie	10 $\mu$ V
AC-spanning	Maximale spanning	1000 V
	Nauwkeurigheid	$\pm (0,7\% + 2)$ True RMS
	AC-bandbreedte	20 kHz met laagdoorlaatfilter; 3 db @ 1 Hz
	Maximale resolutie	0,1 mV
DC-stroom	Maximale ampères	10 A (20 A gedurende maximaal 30 seconden)
	Nauwkeurigheid stroommetingen	$\pm(0,2\% + 2)$
	Maximale resolutie	0,01 $\mu$ A
AC-stroom	Maximale ampères	10 A (20 A gedurende maximaal 30 seconden)
	Nauwkeurigheid stroommetingen	$\pm (1,0\% + 2)$ True RMS
	Maximale resolutie	0,1 $\mu$ A
Weerstand	Maximale weerstand	50 M $\Omega$
	Nauwkeurigheid	$\pm (0,2\% + 1)$
	Maximale resolutie	0,1 $\Omega$
Capaciteit	Maximale capaciteit	9.999 $\mu$ F
	Nauwkeurigheid	$\pm(1\% + 2)$
	Maximale resolutie	0,01 nF
Frequentie	Maximumfrequentie	200 kHz
	Nauwkeurigheid	$\pm(0,005\% + 1)$
	Maximale resolutie	0,01 Hz
Duty cycle	Maximale duty cycle	99,9%
	Nauwkeurigheid	$\pm (0,2\% \text{ per kHz} + 0,1\%)$
	Maximale resolutie	0,1%
Temperatuur	200,0 °C – +1090 °C	
80 BK	40,0 °C – +260 °C	
Geleiding	Maximale geleiding	60,00 nS
	Nauwkeurigheid	$\pm(1,0\% + 10)$
	Maximale resolutie	0,01 nS
Diode	Bereik	3 V
	Resolutie	1 mV
	Nauwkeurigheid	$\pm(2\% + 1)$
Duty cycle-bereik	Nauwkeurigheid	Binnen $\pm (0,2\% \text{ per kHz} + 0,1\%)$
Omgevingspecificaties		

Tijdens bedrijf	-20 °C tot + 55 °C			
Opslag	-40 °C tot +60 °C			
Relatieve vochtigheid	0% – 90% (0 °C – 35 °C)			
Tijdens bedrijf	2000 m			
Veiligheidsspecificaties				
Overspanning	EN 61010-1 tot 1000 V CAT III, 600 V CAT IV			
Instituut	UL-, CSA-, TÜV- en VDE-gecertificeerd			
Mechanische en algemene specificaties				
Afmetingen	201 x 98 x 52 mm (met holster)			
Gewicht	355 g			
Display	Digitaal	6000 counts, 4 keer per sec. geactualiseerd		
	Analoog	32 segmenten, updates 40/sec		
	Frequentie	19.999 digits, updates 3/sec bij >10 Hz.		
Garantie	Levenslang			
Gebruiksduur baerij	Alkaline	~400 uur normaal, zonder achtergrondverlichting		
Schokbestendigheid	Val van 1 meter volgens IEC 61010-1:2001			
Trillingsvastheid	Conform MIL-PRF-28800 voor instrumentklasse 2			
<b>Bladlengte Greeplengte Greepbreedte Diameter bladvorm</b>				
<b>Schroevendraaiertype</b>	<b>(inch mm)</b>	<b>(inch mm)</b>	<b>(inch mm)</b>	<b>(inch mm)</b>
 Sleuf	3 75	3-3/8 86	1 25	3/32 2,55
 Sleuf	4 100	3-11/16 94	1 5/16 30	5/32 4,0
 Sleuf	5 125	4-3/16 106	1 7/16 36	1/4 6,0
 Philips nr. 1	3 80	3-11/16 94	1 3/16 30	7/32 5
 Philips nr. 2	4 100	4-3/16 106	1 7/16 36	1/4 6
<b>Type tang</b>		<b>Nominale lengte (inch)</b>	<b>Nominale lengte (mm)</b>	
Punang		8	200	
Zijkniptang		8	200	
Combinatietang		8	200	

## Garantie

Levenslange garantie voor Fluke geïsoleerd handgereedschap

Elk Fluke geïsoleerd handgereedschap zal gedurende de levensduur van het product vrij zijn van materiaal- en

fabricagefouten. Zoals hierin gebruikt, wordt 'levensduur' gedefinieerd als zeven jaar nadat Fluke het product uit productie heeft genomen, maar de garantieperiode bestrijkt ten minste vijftien jaar na de datum van aankoop. Deze garantie geldt niet voor schade als gevolg van onachtzaamheid, verkeerd gebruik, vervuiling, wijziging, ongelukken of abnormale bedrijfsomstandigheden of behandeling, of normale slijtage van mechanische componenten. Deze garantie geldt uitsluitend voor de oorspronkelijke koper en is niet overdraagbaar.

## Aanbevelingen voor gebruik en onderhoud van Fluke geïsoleerd handgereedschap

Onderstaand volgt een richtlijn voor het onderhouden, cooleren, opnieuw testen en gebruiken van Fluke geïsoleerde handgereedschappen.

### Waarschuwing – om een elektrische schok of letsel te voorkomen:

- t
- Houd uw vingers achter de vingerbescherming van het gereedschap. Raak nooit geleidende onderdelen aan.
- t
- Draag altijd goedgekeurde oogbescherming.
- t
- Niet gebruiken op nae of vochtige locaties. Alleen gebruiken als het gereedschap schoon en droog is.
- t
- Oefen geen overmatige kracht of druk op de isolatie van het gereedschap uit die schade kan veroorzaken. Voorbeelden hiervan zijn het gebruik van het geïsoleerde oppervlak als steunpunt voor open wringen of het vastgrijpen van de grepen van geïsoleerd gereedschap met ander gereedschap zoals tangen om het koppel of de hefboomwerking te vergroten.

Gebruik het gereedschap uitsluitend zoals beschreven, anders wordt mogelijk de beveiliging niet geboden.

### Opslag

Geïsoleerd handgereedschap moet op de juiste manier worden opgeborgen om de kans op schade aan de isolatie door opslag of transport te minimaliseren. Dit geïsoleerde handgereedschap moet apart van ander gereedschap worden opgeborgen om mechanische schade of verwisseling met niet-geïsoleerd gereedschap te voorkomen. Daarnaast moet worden voorkomen dat dit geïsoleerde handgereedschap in aanraking komt met hete oppervlakken (bijvoorbeeld stoomleidingen) of wordt blootgesteld aan te veel UV-straling.

### Inspectie voor gebruik

Voor gebruik moet het geïsoleerde handgereedschap visueel worden gecooleerd door de gebruiker. Als er twijfel is over de veiligheid van het geïsoleerde handgereedschap, moet dit worden geïnspecteerd door een bevoegde persoon en eventueel opnieuw worden getest om de geschiktheid te bepalen of worden weggegooid om verder gebruik te voorkomen.

### Temperatuur

Geïsoleerd handgereedschap mag alleen worden gebruikt in omgevingen met temperaturen tussen -20 °C en +70 °C en, voor gereedschap gemarkeerd met 'C', tussen -40 °C en +70 °C.

### Periodieke coole en herhaalde elektrische test

We raden aan om het geïsoleerde handgereedschap jaarlijks visueel te laten cooleren door een getrainde persoon om de geschiktheid voor verder gebruik vast te stellen. Als een nieuwe elektrische test vereist is door de nationale regelgeving of bij twijfel na een visuele coole, moet de toepasselijke diëlektrische test van IEC 60900 voor geïsoleerd

handgereedschap worden uitgevoerd.

Neem voor meer informatie contact op met een [Fluke-serviceceum](#).



## Modellen



### IB875KEUR

87V industriële multimeter + starterset geïsoleerd handgereedschap (5 geïsoleerde schroevendraaiers en 3 geïsoleerde tangen)

Omvat:

- Fluke 87V industriële multimeter
- ISLS3 geïsoleerde sleufschroevendraaier 3/32, 3"
- ISLS5 geïsoleerde sleufschroevendraaier 5/32, 4"
- ISLS8 geïsoleerde sleufschroevendraaier 1/4, 5"
- IPHS1 geïsoleerde Philips-schroevendraaier nr. 1, 3"
- IPHS2 geïsoleerde Philips-schroevendraaier nr. 2, 4"
- INLP8 geïsoleerde punttang met zijsnijrand en grijpzones
- INDC8 geïsoleerde zijknijptang met grote hefboomwerking in zware uitvoering
- INCP8 geïsoleerde combinatietang in zware uitvoering
- RUP8 oprolbare draagtas

### IB875M

87V Industrial Multimeter + 5 insulated screwdrivers

Includes:

- Fluke 87V Industrial Multimeter
- ISLS3 Insulated Slotted Screwdriver 3/32, 3"
- ISLS5 Insulated Slotted Screwdriver 5/32, 4"

- ISLS8 Insulated Slotted Screwdriver 1/4, 5"
  - IPHS1 Insulated Phillips Screwdriver #1, 3"
  - IPHS2 Insulated Phillips Screwdriver #2, 4"
-



**Preventief onderhoud eenvoudig gemaakt. Geen werk meer overdoen.**

Bespaar tijd en vergroot de betrouwbaarheid van uw onderhoudsgegevens door metingen draadloos te synchroniseren met het Fluke Connect-systeem  
 Kijk voor meer informatie op [flukeconnect.com](http://flukeconnect.com)



- Sluit fouten bij het invoeren van gegevens uit door metingen rechtstreeks vanaf het instrument op te slaan en ze te koppelen aan de werkorder, het rapport of het apparaatdossier.
- Maximaliseer de inzetbaarheid en neem vol vertrouwen beslissingen over onderhoud, op basis van gegevens die u kunt vertrouwen en herleiden.
- Maak klemborden, notitieblokken en meerdere spreadsheets overbodig door metingen draadloos in één stap over te dragen.
- Toegang tot referentie-, historische en actuele metingen per apparaat.
- Deel uw meetgegevens met behulp van de ShareLive™-videogespreksfunctie en e-mails.



Alle handelsmerken zijn het eigendom van hun respectieve eigenaars. WiFi of mobiel internet is vereist voor het delen van gegevens. Smartphone, wireless diensten en abonnement zijn niet bij de koop inbegrepen. De eerste 5 GB aan opslagruimte zijn gratis. Informatie over telefonische ondersteuning is te vinden op [fluke.com/phones](http://fluke.com/phones).

**Smartphone, wireless diensten en abonnement zijn niet bij de koop inbegrepen. Fluke Connect is niet in alle landen beschikbaar.**