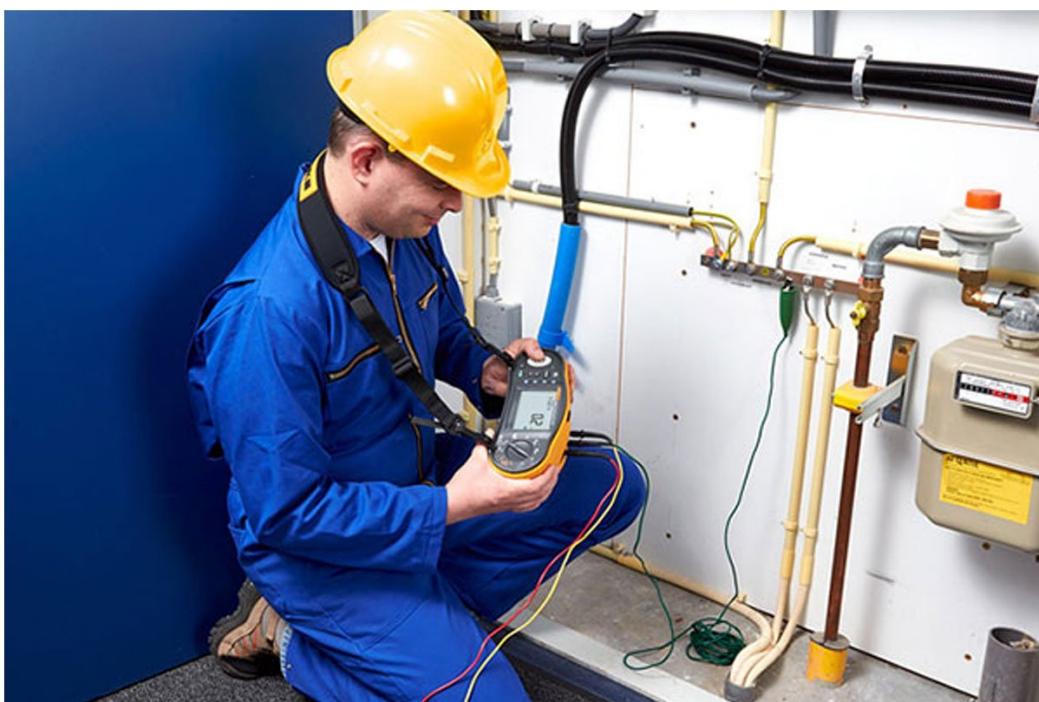


Technische gegevens

Fluke 1664 FC multifunctionele installatietester





Belangrijkste kenmerken

De 1664 FC geeft u meer vermogen in handen door snel en efficiënt testen volgens alle lokale regelgeving. De apparaten die per abuis zijn aangesloten op het systeem dat wordt getest, worden beschermd. Bovendien kunnen met de 1664 FC gemakkelijk testresultaten via uw smartphone worden gedeeld.

- Automatische test voor het meten van de net-/lusimpedantie, de uitschakelstroom/uitschakeltijd van aardlekschakelaars en voor isolatietests, met één druk op één toets.
- Extra hogestroom-lustmodus. Snellere metingen ten opzichte van lustests met no-trip-modus voor aardlekschakelaars.
- Z-max-geheugen voor lustests – gemakkelijke evaluatie van de hoogste lustestwaarde.
- Unieke nulstellingsadapter voor snelle, altijd betrouwbare en nauwkeurige compensatie voor meet- en netsnoeren.
- Snelle spanningsmeting tussen L-N, L-PE en N-PE met behulp van het netsnoer. Hierbij hoeven de meetaansluitingen niet te worden gewijzigd.
- Meet tegelijkertijd de uitschakeltijd en uitschakelstroom van aardlekschakelaars (aardlekschakelaar type AC en A).
- Twee metingen tegelijk en een dubbel display. PEFC of PSC en lusimpedantie worden gemeten en parallel weergegeven, waardoor u tijd bespaart.
- Ringtests – selecteer met softkeys de benodigde ingangsbussen – geen verwisselen van meetsnoeren.
- Automatische start van de test voor lus- en aardlekschakelaartests – zodra de netspanning stabiel is, start de test.
- De aardpotentiaal-touchpad detecteert verhoogde aardpotentialen >50 V en attendeert op potentieel gevaarlijke situaties.
- Geleverd met SureGrip™-veiligheidsmeetsnoeren en -klemmen, waardoor de gebruiker een comfortabele, betrouwbare grip heeft en consistente resultaten krijgt.
- De draaischakelaar geeft duidelijk aan welke functie er is geselecteerd; alle functies op één enkele plek en geen complexe menu's op meerdere niveaus.
- Groot display met achtergrondverlichting, duidelijke symbolen en een buitengewoon grote zichthoek voor eenvoudig en veilig meten.
- PASS/FAIL-indicatie voor RCD-testresultaten.
- Variabele RCD-stroommodus voor aangepaste instellingen.
- Lus- en netweerstand met mΩ-resolutie
- Testen van voor afgevlakte gelijkspanning gevoelige aardlekschakelaars (type B).
- Uitgebreid geheugen met 3 lagen.
- Gebruik doorgangsteststromen voor het doormeten van motorwikkelingen.
- Bestand tegen een val van 1 meter.
- Compact, licht (minder dan 1,3 kg) en met gevoerde nekriem waardoor u uw handen vrij hebt om de hele dag te testen.

Productoverzicht: Fluke 1664 FC multifunctionele installatietester

Bescherm apparatuur, deel resultaten wireless, voer zeven tests uit met één druk op een toets.

De Fluke 1664 FC installatietester is de enige tester met 'voorafgaande isolatietest'. Als de tester herkent dat er een apparaat op het te testen systeem is aangesloten, breekt hij de isolatietest af om beschadiging te voorkomen. De 1664 FC biedt u tevens Fluke Connect[®], dus u kunt testresultaten naar uw smartphone sturen en met anderen samenwerken. De functie Auto Test voert zeven tests uit met één druk op een toets, waardoor er minder handmatige

aansluitingen nodig zijn en de kans op fouten wordt verkleind.

Voorafgaande isolatietest

Bescherm de installatie. Voorkom dure fouten.

De Fluke 1664 FC installatietester is de enige installatietester met 'voorafgaande isolatietest', die u waarschuwt voor potentiële ernstige en dure fouten. Als de tester herkent dat er een apparaat op het te testen systeem is aangesloten, breekt hij de isolatietest af en geeft een visuele waarschuwing. Dit helpt beschadiging van randapparatuur te voorkomen en houdt uw klant tevreden.

Fluke Connect en FlukeCloud™-opslag

Deel informatie, overal vandaan.

Blijf op de hoogte, zelfs als u en uw team zich op verschillende locaties bevinden. Met Fluke Connect kan uw 1664 FC installatietester testresultaten naar uw smartphone sturen zodat u verbinding kunt maken met anderen en met hen kunt samenwerken. Het is de snelste manier om uw team te laten zien wat u ziet, zodat u toestemming kunt krijgen zonder de locatie te verlaten.

Roep overal vandaan opgeslagen resultaten op.

Met de FlukeCloud™-opslag kunt u opgeslagen resultaten oproepen en in real-time beslissingen nemen, of u nu op kantoor bent of op locatie. Plus u kunt de gegevens in Fluke DMS importeren en certificaten genereren. Plus u krijgt bescherming van wereldklasse. Veilig. Beveiligd. Snel. Nauwkeuriger. Allemaal dankzij de kracht van Fluke Connect.


Auto Test verkort de testtijd met maximaal 40%

Auto Test voert 5 vereiste installatietests uit in één cyclus en zorgt ervoor dat er wordt voldaan aan de regelgeving voor installaties. Het aantal handmatige aansluitingen wordt beperkt, de kans op fouten wordt verminderd en de testtijd wordt met maximaal 40% verlaagd ten opzichte van eerdere Fluke-modellen.

Specificaties: Fluke 1664 FC multifunctionele installatietester

| Wisselspanningsmeting | |
|--|-----------------------|
| Bereik | 500 V |
| Resolutie | 0,1 V |
| Nauwkeurigheid 45 Hz – 66 Hz | 0,8% + 3 |
| Ingangsimpedantie | 360 kΩ |
| Overbelastingsbeveiliging | 660 V RMS |
| Doorgangstest (RLO) | |
| Meetbereik (automatische bereikinstelling) | 20 Ω / 200 Ω / 2000 Ω |
| Resolutie | 0,01 Ω / 0,1 Ω / 1 Ω |
| Nullastspanning | >4 V |
| Isolati weerstandsmeting (RISO) | |

| | |
|--|--|
| Testspanningen | 50-100-250-500-1000 V |
| Nauwkeurigheid van testspanning (bij nominale teststroom) | +10%, -0% |
| Testspanning | 50 V 100 V 250 V 500 V 1000 V |
| Isolatie weerstandsbereik | 20 M Ω / 50 M Ω 20 M Ω / 100 M Ω 20 M Ω / 200 M Ω 20 M Ω / 200 M Ω / 500 M Ω 20 M Ω / 200 M Ω / 1000 M Ω |
| Resolutie | 0.01 M Ω / 0.1 M Ω 0.01 M Ω / 0.1 M Ω 0.01 M Ω / 0.1 M Ω 0.01 M Ω / 0.1 M Ω / 1 M Ω 0.01 M Ω / 0.1 M Ω / 1 M Ω |
| Teststroom | 1 mA bij 50 k Ω 1 mA bij 100 k Ω 1 mA bij 250 k Ω 1 mA bij 500 k Ω 1 mA bij 1 M Ω |
| Lus- en netimpedantie (ZI) | |
| Bereik | 10 Ω / 0,001 Ω / hogestroom-m Ω -modus |
| Resolutie | 0,01 Ω / 0,1 Ω / 1 Ω |
| Te verwachten aardfoutstroom, PSC-test | |
| Bereik | 1000 A / 10 kA (50 kA) |
| Resolutie | 1 A / 0,1 kA |
| Berekening | Te verwachten aardfoutstroom (PEFC) of te verwachten kortsluitstroom (PSC) wordt bepaald door de gemeten netspanning te delen door de gemeten lusweerstand (L-PE) resp. netweerstand (L-N). |
| Testen van aardlekschakelaars, geteste types aardlekschakelaars | |
| Type aardlekschakelaar | AC ¹ G ² , S ³ |
| Model 1664 | A, AC, B ⁼⁵ , S |
| Opmerkingen | ¹ Reageert op AC ² Algemeen, geen veaging ³ Tijdveaging ⁼⁴ Reageert op impulssignaal ⁼⁵ Reageert op vlak DC-signaal |
| Uitschakeltijdtest (ΔT) | |
| Stroominstellingen ¹ | 10-30-100-300-500-1000 mA – VAR 10-30-100 mA |
| Factor | x 1/2, x 1 x 5 |

| | | |
|--|--|------------------|
| Meetbereik | Aardlekschakelaars type G | 310 ms 50 ms |
| | Aardlekschakelaars type S | 510 ms 160 ms |
| Opmerkingen | ¹ 1000 mA alleen type AC 700 mA maximum type A in VAR-modus VAR-modus niet beschikbaar voor type B. | |
| RCD/FI-uitschakelstroommeting/stijgtest (IΔN) | | |
| Stroombereik | 30% tot 110% van nominale stroom van aardlekschakelaar ¹ | |
| Stapgrooe | 10% van I Δ N ² | |
| Staptijd | Type G | 300 ms/stap |
| | Type S | 500 ms/stap |
| Meetnauwkeurigheid | ±5% | |
| Gespecificeerde uitschakelstroombereiken (EN 61008-1) | 50% tot 100% voor type AC 35% tot 140% voor type A (>10 mA) 35% tot 200% voor type A (≤10 mA) 50% tot 200% voor type B ² 5% voor type B | |
| Opmerkingen | ¹ 30% tot 150% voor type A I Δ N > 10 mA 30% tot 210% voor type A I Δ N = 10 mA 20% tot 210% voor type B | |
| Aardingsweerstandtest (RE) | | |
| Bereik | 200 Ω / 2000 Ω | |
| Resolutie | 0,1 Ω / 1 Ω | |
| Frequentie | 128 Hz | |
| Uitgangsspanning | 25 V | |
| Indicatie van fasevolgorde | | |
| Pictogram |  Indicator fasevolgorde is actief. | |
| Algemene specificaties | | |
| Afmetingen (L x B x H) | 10 x 25 x 12,5 cm | |
| Gewicht (incl. baerijen) | 1,3 kg | |
| Aantal en grooe baerijen | 6 AA-baerijen. | |
| Afdichting | IP-40 | |
| Veiligheid | Voldoet aan EN/IEC 61010-1 en EN/IEC 61010-2-034 | |
| Overspanning | CAT III / 500 V; CAT IV 300 V | |
| Prestaties | EN61557-1 t/m EN61557-7 en EN61557-10 | |

Modellen



FLK-1664FC

Fluke 1664 FC multifunctionele installatietester

Inclusief:

- 6 AA-batterijen (IEC LR6)
- C1600 draagkoffer
- Nulstellingsfunctie
- Heavy-duty netsnoer
- STD standaardmeetsnoerenset
- C1600 draagkoffer
- Gevoerde draag- en heupriem
- Beknopte handleiding
- TP165X probe met afstandsbediening en snoer



Preventief onderhoud eenvoudig gemaakt. Geen werk meer overdoen.

Bespaar tijd en vergroot de betrouwbaarheid van uw onderhoudsgegevens door metingen draadloos te synchroniseren met het Fluke Connect-systeem
 Kijk voor meer informatie op flukeconnect.com



- Sluit fouten bij het invoeren van gegevens uit door metingen rechtstreeks vanaf het instrument op te slaan en ze te koppelen aan de werkorder, het rapport of het apparaatdossier.
- Maximaliseer de inzetbaarheid en neem vol vertrouwen beslissingen over onderhoud, op basis van gegevens die u kunt vertrouwen en herleiden.
- Maak klemborden, notatieblokken en meerdere spreadsheets overbodig door metingen draadloos in één stap over te dragen.
- Toegang tot referentie-, historische en actuele metingen per apparaat.
- Deel uw meetgegevens met behulp van de ShareLive™-videogespreksfunctie en e-mails.



Alle handelsmerken zijn het eigendom van hun respectieve eigenaars. WiFi of mobiel internet is vereist voor het delen van gegevens. Smartphone, wireless diensten en abonnement zijn niet bij de koop inbegrepen. De eerste 5 GB aan opslagruimte zijn gratis. Informatie over telefonische ondersteuning is te vinden op fluke.com/phones.

Smartphone, wireless diensten en abonnement zijn niet bij de koop inbegrepen. Fluke Connect is niet in alle landen beschikbaar.