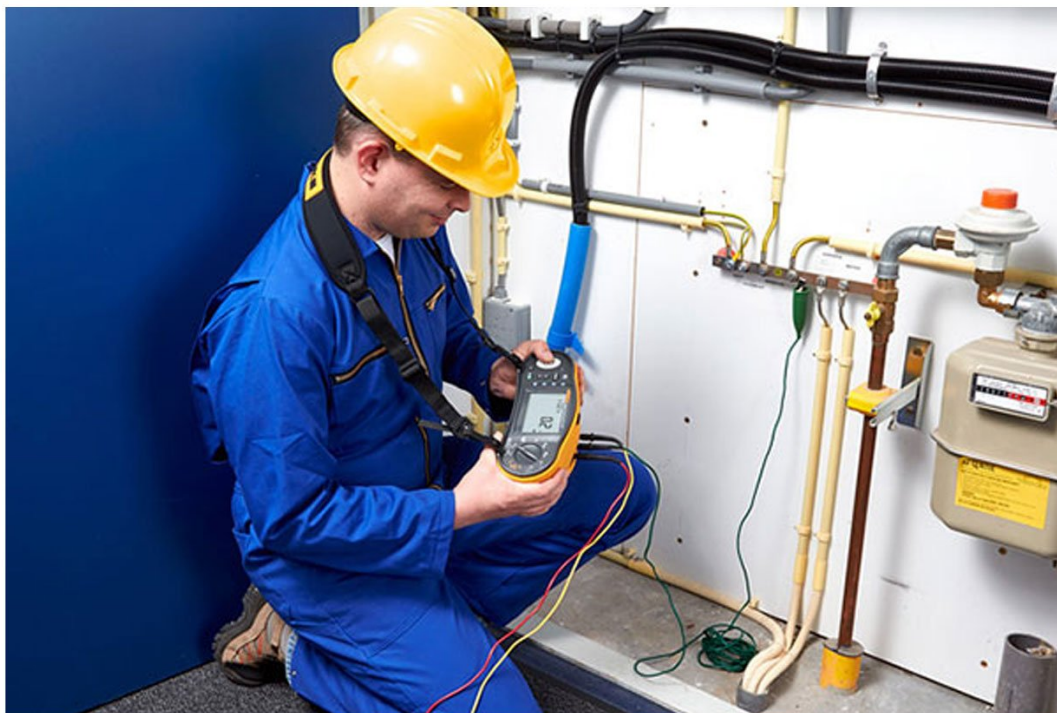


Technische gegevens

# Fluke 1663 multifunctionele installatietester





## Belangrijkste kenmerken

- Test doorgang van ingangen L-N, N-PE (fase-neutraal, neutraal-aarde)
- Test voor afgevlakte gelijkstroom gevoelige aardlekschakelaars (type B)
- Test de aardingsweerstand, spanning en frequentie
- Biedt verschillende testspanningen: 50 V, 100 V, 250 V, 500 V, 1000 V
- 6 mA RDC-DD testen voor laadstations voor elektrische voertuigen

## Productoverzicht: Fluke 1663 multifunctionele installatietester

De Fluke 1663 multifunctionele installatietester is de ideale keuze voor hardwerkende professionals

De 1663 installatietester biedt de volledige functionaliteit en geavanceerde meetmogelijkheden die professionele installateurs nodig hebben. Hij is compact en licht (minder dan 1,3 kg) en wordt geleverd met een gevoerde draag- en heupriem voor gemakkelijk dragen. De bediening is intuïtief en eenvoudig te leren door werknemers op elk niveau, zodat u hem meteen in kunt zetten voor snelle en efficiënte tests volgens alle lokale voorschriften. Extra functies, zoals in-/uitschakelbare automatische start voor aardlekschakelaar- en lustest, evenals een zelftest, besparen tijd en geven u meer vertrouwen in uw resultaten.

### Test EV-laadstation RCD type A-EV of RDC-DD DC-beveiligingsapparatuur

Voer tests uit op EV-laadstation DC-beschermingsapparaten met de aardlekschakelaar type B (gelijkmatige DC-stroom) VAR-modus, die de teststroom genereert voor aardlekschakelaar type A of RDC-DD volgens IEC 62955 (6/60/200 mA en stijgfunctie <2 tot 6 mA stijgfunctie). Dit maakt het mogelijk om snel en eenvoudig extra 6 mA DC-monitors te testen op laadpunten en deze kan worden gebruikt in combinatie met de Fluke FEV100 of FEV300.

### Compatibel met software

De Fluke 1663 is compatibel met TruTest™, software van Fluke die is ontworpen om de problemen die gepaard gaan met traditioneel gegevensbeheer en rapportage van elektrische systemen te elimineren. Of u nu installaties met vaste bedrading of apparaten in een kantoor test, reparatieresultaten in een werkplaats controleert of jaarlijkse inspecties uitvoert, goed gegevensbeheer is van essentieel belang voor het maken van begrijpelijke rapporten voor klanten. TruTest™-software maakt het mogelijk om snel en eenvoudig meetresultaten rechtstreeks uit uw testinstrumenten te importeren, bestanden te beheren die van instrumenten worden overgebracht, of handmatig gegevens in te voeren als dat nodig is.

### Andere nuttige mogelijkheden:

- Controleert bedradingspolariteit om gebroken N-draden te detecteren
- Meet isolatieweerstand en lus- en netweerstand
- Inclusief Z-max-geheugen voor lustests ten behoeve van gemakkelijke evaluatie van de hoogste lustestwaarde
- Met unieke nulstellingsadapter voor snelle, betrouwbare en nauwkeurige compensatie voor meet- en netsnoeren
- Meet motorwikkelingen door met doorgangstests
- Berekent te verwachten aardfoutstroom (PEFC/IK) en te verwachten kortsluitstroom (PSC/IK)
- Meet tijdsturing van schakelaars en uitschakelniveau aardlekschakelaar (stijgtest)
- Meet de uitschakeltijd en -stroom voor RCD type A & AC in één test


- Meet variabele stroom van de aardlekschakelaar
- Biedt een automatische testcyclus voor aardlekschakelaars
- Inclusief fasevolgorde-indicator
- Veiligheidsspecificatie CAT III 500 V, CAT IV 300 V

## Specificaties: Fluke 1663 multifunctionele installatietester

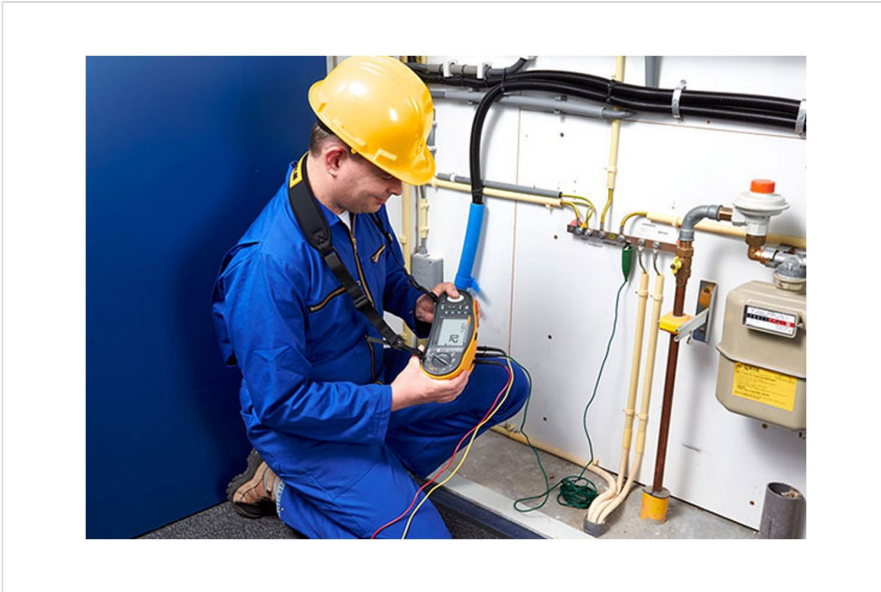
Specificaties: Fluke 1663 en 1664 FC multifunctionele installatietesters

<b>Wisselspanningsmeting</b>	
Bereik	500 V
Resolutie	0,1 V
Nauwkeurigheid 45 Hz – 66 Hz	0,8% + 3
Ingangsimpedantie	360 k $\Omega$
Overbelastingsbeveiliging	660 V RMS
<b>Doorgangstest (RLO)</b>	
Meetbereik (automatische bereikinstelling)	20 $\Omega$ / 200 $\Omega$ / 2000 $\Omega$
Resolutie	0,01 $\Omega$ / 0,1 $\Omega$ / 1 $\Omega$
Nullastspanning	>4 V
<b>Isolatieweerstandsmeting (RISO)</b>	
Testspanningen	50-100-250-500-1000 V
Nauwkeurigheid van testspanning(bij nominale teststroom)	+10%, -0%
Testspanning	50 V 100 V 250 V 500 V 1000 V
Isolatieweerstandsbereik	20 M $\Omega$ / 50 M $\Omega$ 20 M $\Omega$ / 100 M $\Omega$ 20 M $\Omega$ / 200 M $\Omega$ 20 M $\Omega$ / 200 M $\Omega$ / 500 M $\Omega$ 20 M $\Omega$ / 200 M $\Omega$ / 1000 M $\Omega$
Resolutie	0,01 M $\Omega$ / 0,1 M $\Omega$ 0,01 M $\Omega$ / 0,1 M $\Omega$ 0,01 M $\Omega$ / 0,1 M $\Omega$ 0,01 M $\Omega$ / 0,1 M $\Omega$ / 1 M $\Omega$ 0,01 M $\Omega$ / 0,1 M $\Omega$ / 1 M $\Omega$

Teststroom	1 mA bij 50 k $\Omega$ 1 mA bij 100 k $\Omega$ 1 mA bij 250 k $\Omega$ 1 mA bij 500 k $\Omega$ 1 mA bij 1 M $\Omega$	
<b>Lus- en netimpedantie (ZI)</b>		
Bereik	10 $\Omega$ (Hogestroom-m $\Omega$ -modus)/20 $\Omega$ /200 $\Omega$ /2000 $\Omega$	
Resolutie	0,001 $\Omega$ /0,01 $\Omega$ /0,1 $\Omega$ /1 $\Omega$	
<b>Te verwachten aardfoutstroom, PSC-test</b>		
Bereik	1000 A / 10 kA (50 kA)	
Resolutie	1 A / 0,1 kA	
Berekening	Te verwachten aardfoutstroom (PEFC) of te verwachten kortsluitstroom (PSC) wordt bepaald door de gemeten netspanning te delen door de gemeten lusweerstand (L-PE) resp. netweerstand (L-N).	
<b>Testen van aardlekschakelaars, geteste types aardlekschakelaars</b>		
Type aardlekschakelaar	AC <sup>1</sup> G <sup>2</sup> , S <sup>3</sup>	
Model 1663	A4, AC <sup>1</sup> , G <sup>2</sup> , S <sup>3</sup>	
Model 1664 FC	A, AC, B5, S	
Opmerkingen	<sup>1</sup> Reageert op AC <sup>2</sup> Algemeen, geen veaging <sup>3</sup> Tijdveaging <sup>4</sup> Reageert op impulssignaal <sup>5</sup> Reageert op vlak gelijkstroomsignaal	
<b>Uitschakeltijdtest (<math>\Delta T</math>)</b>		
Stroominstellingen <sup>1</sup>	10-30-100-300-500-1000 mA – VAR 10-30-100 mA	
Vermenigvuldiger	x 1/2, x 1 x 5 VAR-modus Type B - 6, 60, 200 mA	
Meetbereik	Aardlekschakelaars type G	310 ms 50 ms
	Aardlekschakelaars type S	510 ms 160 ms
	EV/RDC-DD	6 mA - 10 s 60 mA - 0,3 s 200 mA - 0,1 s

Opmerkingen	<sup>1</sup> Alleen 1000 mA ac-type 700 mA maximum type A in VAR-modus De VAR-modus bij aardlekschakelaar type B (vlakke gelijkstroom) genereert de teststromen volgens IEC 62955 voor aardlekschakelaar type A-EV of RDC-DD (6/60/200 mA en helling <2 tot 6 mA).	
<b>RCD/FI-uitschakelstroommeting/stijgtest (IΔN)</b>		
Stroombereik	30% tot 110% van nominale stroom van aardlekschakelaar <sup>1</sup> <2 mA tot 6 mA vlakke gelijkstroom <sup>3</sup>	
Stapgrooe	10% van IΔN <sup>2</sup> Lineaire stijging binnen 30 s	
Staptijd	Aardlekschakelaars type G	300 ms/stap
	Aardlekschakelaars type S	500 ms/stap
Meetprecisie	±5%	
Gespecificeerde uitschakelstroombereiken (EN 61008-1)	50% tot 100% voor type AC 35% tot 140% voor type A (>10 mA) 35% tot 200% voor type A (□10 mA) 50% tot 200% voor type B	
Opmerkingen	<sup>1</sup> 30% tot 150% voor type A IΔN > 10 mA 30% tot 210% voor type A IΔN = 10 mA 20% tot 210% voor type B <sup>2</sup> 5% voor type B <sup>3</sup> Voor aardlekschakelaar type A-EV/RDC-DD volgens IEC 62955	
<b>Aardingsweerstandtest (RE)</b>		
Bereik	200 Ω / 2000 Ω	
Resolutie	0,1 Ω / 1Ω	
Frequentie	128 Hz	
Uitgangsspanning	25 V	
<b>Indicatie van fasevolgorde</b>		
Pictogram	 Indicator fasevolgorde is actief.	
<b>Algemene specificaties</b>		
Afmetingen (L x B x H)	10 x 25 x 12,5 cm	
Gewicht (incl. baerijen)	1,3 kg	
Aantal en grooe baerijen	6 AA-baerijen.	
Afdichting	IP-40	
Veiligheid	Voldoet aan EN/IEC 61010-1 en EN/IEC 61010-2-034	
Overspanning	CAT III / 500 V; CAT IV 300 V	
Prestaties	EN61557-1 tot EN61557-7 en EN61557-10	

## Modellen



### FLK-1663

Fluke 1663 multifunctionele installatietester

Inclusief:

- 6x AA-batterijen (IEC LR6)
- C1600 draagkoffer
- Nulstellingsfunctie
- Heavy-duty netsnoer
- STD standaard meetsnoerenet
- Gevoerde draag- en heupriem
- Beknopte handleiding
- TP165X probe met afstandsbediening en snoer

**Fluke.** *Keeping your world up and running.®*

**Fluke Belgium N.V.**  
Kortrijksesteenweg 1095  
B9051 Gent  
Belgium  
Tel: +32 2402 2100  
E-mail: [cs.be@fluke.com](mailto:cs.be@fluke.com)  
[www.fluke.be](http://www.fluke.be)

©2025 Fluke Corporation. Alle rechten  
voorbehouden.  
Wijzigingen zonder voorafgaande kennisgeving  
voorbehouden.  
04/2025

**Wijziging van dit document is niet toegestaan  
zonder schriftelijke toestemming van Fluke  
Corporation.**