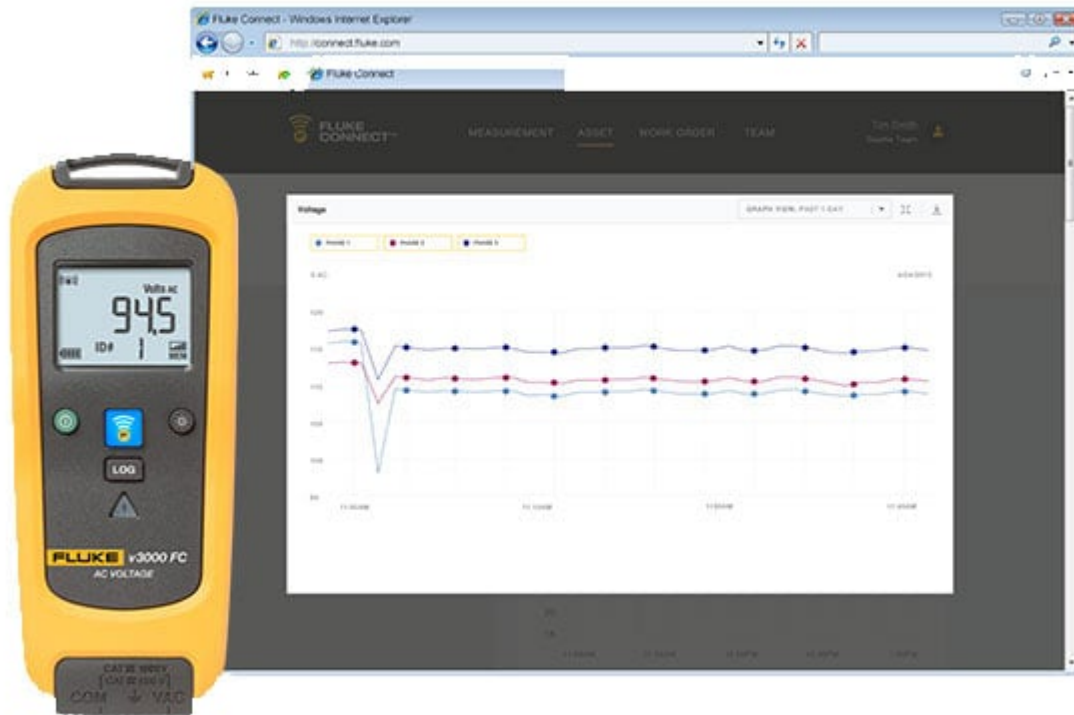
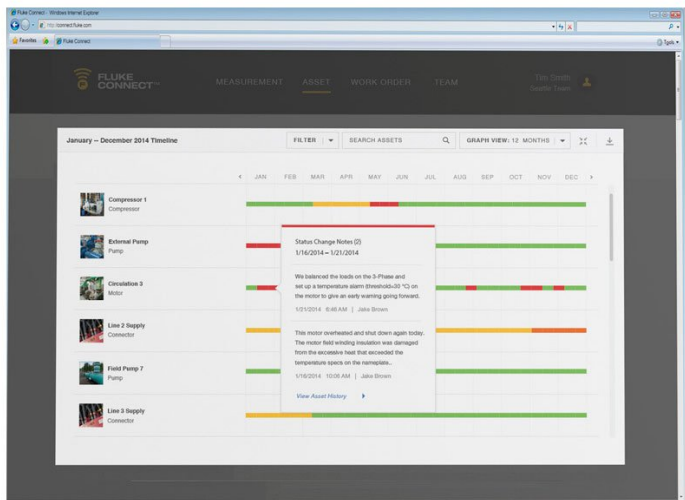


Technische gegevens

Fluke v3000 FC wireless AC-spanningsmodule





Belangrijkste kenmerken

De Fluke v3000 FC wireless AC-spanningsmodule is een volledig functionele AC-spanningsmeter die wireless wisselspanningsmeetwaarden doorzendt naar andere voor Fluke Connect® geschikte hoofdunits, zoals hieronder aangegeven:

- Fluke 3000 FC DMM
- Fluke Ti200/300/400 infraroodcamera
- PC via optionele pc3000 FC-adapter Fluke Connect Mobile App

Met de Fluke v3000 FC wireless AC-spanningsmodule is het volgende mogelijk:

- Meting tot 1000 V True-RMS AC
- Gebruik als zelfstandige meter of als deel van het systeem
- Gebruik van de the logfunctie voor het registreren en opslaan van maximaal 65.000 meetwaarden

Productoverzicht: Fluke v3000 FC wireless AC-spanningsmodule

Bekijken. Opslaan. Delen.

Alle feiten, meteen op locatie. De Fluke v3000 FC wireless AC-spanningsmodule maakt deel uit van een serie wireless meetinstrumenten waarmee u gegevens kunt delen met behulp van de Fluke Connect®-app met ShareLive™-videogespreksfunctie.

Fluke Connect wireless meetinstrumenten zorgen ervoor dat instrumenten en niet uw lichaam zich in de buurt van spanningvoerende elektrische verdelers bevinden. Het is eenvoudig. Sluit de v3000 FC wireless AC-spanningsmodule, of een van de andere Fluke Connect remote modules, aan en lees op veilige afstand de resultaten af op de Fluke Connect wireless multimeter of een draagbare computer.

Nóg beter: de Fluke Connect-meetinstrumenten kunnen meetgegevens naar uw smartphone sturen, zodat u daarop de meetwaarden kunt opslaan en deze op locatie kunt delen met uw team, altijd en overal.

Zorg dat u niet vastloopt terwijl u intermitterende elektrische storingen opspoot

Timing is allesbepalend wanneer u probeert een intermitterend probleem op te sporen, en het moeilijke is dat het probleem zich niet altijd voordoet wanneer u uw meter heeft aangesloten. Wij hebben dat probleem opgelost met Fluke Connect – laat uw remote modules aangesloten om meetwaarden te loggen en verlaat de locatie om andere problemen aan te pakken. U kunt de gegevens vervolgens downloaden voor verdere analyse.

Werk veilig in de buurt van elektrische verdelers terwijl u minder persoonlijke beschermingsmiddelen draagt

Persoonlijke beschermingsmiddelen kunnen uw leven redden, maar zij zijn log, warm en lastig om in te werken. Met Fluke Connect hoeft er niet te worden gewerkt voor spanningvoerende geopende verdeelpanelen of bewegende/gevaarlijke machines.

Stelt u zich eens voor dat u toegang hebt tot live-meetwaarden zonder dat u bent blootgesteld aan het spanningvoerende verdeelpaneel. Het is eenvoudig. Gewoon de elektrische kast spanningsloos maken, het verdeelpaneel openen terwijl u persoonlijke beschermingsmiddelen draagt en een of meer v3000 FC-modules aansluiten. De kast sluiten, de spanning opnieuw inschakelen en het Fluke Connect-systeem zijn werk laten doen, terwijl

u het risico van boogontlading verkleint doordat u uit de buurt van gevaarlijke meetsituaties blijft.

Het testen aan 3 fasen is nu sneller en goedkoper

Als uw elektrische kast spanningsloos is, bevestigt u een Fluke Connect-spanningsmodule aan elke fase. Sluit de kast, schakel opnieuw de spanning in en lees de meetwaarden uit. Wat voorheen in totaal uren duurde en kostbare apparatuur vereiste, kan in enkele minuten worden gedaan met een betaalbaar Fluke Connect wireless systeem.

Voer 3-fasenmetingen uit in 1/3 van de tijd. Voeg uw laptop toe en ga van het loggen meteen over op analyse en diagnose.

U kunt problemen sneller oplossen doordat u live metingen van meerdere meetpunten op één enkel scherm ziet. Met de v3000 FC AC-spanningsmodules is het volgende mogelijk:

- 3-fasenmetingen uitvoeren in 1/3 van de tijd van vroegere methoden.
- Gegevens naar uw laptop sturen en van het loggen meteen overgaan op analyse en diagnose.
- Gedurende een langere tijd gegevens registreren om een uur, een ploegendienst of een week lang veranderingen in de stroomkringbelasting te bewaken.
- Gebruik van de Fluke Connect wireless USB-adapter om gelogde gegevens van remote modules te verzamelen door langs een werkende module te lopen en gelogde gegevens te downloaden.
- Analyses uitvoeren met uw pc en de resultaten delen met behulp van de Fluke Cloud™-opslag en de ShareLive™-videogespreksfunctie. Gegevens of grafieken bekijken om inbreng van teamleden te krijgen.

Specificaties: Fluke v3000 FC wireless AC-spanningsmodule

Specificaties	
Bereik ¹ /resolutie	6,000 V / 0,001 V 60,00 V / 0,01 V 600,0 V / 0,1 V 1000 V / 1 V
Nauwkeurigheid ²³⁴	45 Hz tot 500 Hz 1,0% + 3
	500 Hz tot 1 kHz 2,0% + 3
<p>Nauwkeurigheid is gespecificeerd als ± ([% van uitlezing] + [aantal minst significante cijfers]). Alle bereiken worden automatisch ingesteld.</p> <p>Nauwkeurigheid is gespecificeerd van 5% tot 100% van het door automatische bereikinstelling verkregen bereik, van 18 °C tot 28 °C.</p> <p>1. Alle AC-spanningsbereiken zijn gespecificeerd vanaf 1% van het bereik tot 100% van het bereik.</p> <p>2. Crest-factor van $\sqrt{3}$ bij volle schaal tot 500 V, lineair afnemend tot crest-factor $\sqrt{1,5}$ bij 1000 V.</p> <p>3. Voor niet-sinusvormige golfvormen voegt u normaal ± (2% van uitlezing + 2% van volle schaal) toe voor crest-factoren van maximaal 3.</p> <p>4. Zorg dat 107 V-Hz niet wordt overschreden.</p>	
Algemene specificaties	
LCD met achtergrondverlichting	3½ digits, 6000 counts, 4 keer per sec. geactualiseerd
Baerijtype	2 AA, NEDA 15 A, IEC LR6
Levensduur baerijen	400 uur
Geheugen	Registreren van tot 65.000 meetwaarden
RF-communicatie	2,4 GHz ISM-band

RF-communicatiebereik	Buitenlucht, onbelemmerd	Tot 20 m
	Belemmerd, wand van gipskarton	Tot 6,5 m
	Belemmerd, betonnen wand of elektrische kast van staal	Tot 3,5 m
Bedrijfstemperatuur	-10 °C tot +50 °C	
Opslagtemperatuur	-40 °C tot +60 °C	
Temperatuurcoëfficiënt	0,1 x (gespecificeerde nauwkeurigheid)/ °C (<18 °C of >28 °C)	
Relatieve vochtigheid tijdens bedrijf	90% bij 35 °C, 45% bij 40 °C, 45% bij 50 °C	
Hoogte	Gebruik	2.000 m
	Opslag	12.000 m
EMC	EN 61326-1:2006	
Veiligheidsspecificatie	ANSI/ISA 61010-1/(82.02.01)	3e editie
	CAN / CSA-C22.2 Nr. 61010-1-12	3e editie
	UL 61010-1	3e editie
	IEC/EN 61010-1	2010
Veiligheidsspecificatie	CAT IV 600 V, CAT III 1000 V	
Certificeringen	CSA, CE, FCC: T68-FBLE IC: 6627A-FBLE	
Beschermingsklasse (IP)	IP42	
Vervuilingsgraad	2	
Afmetingen (HxBxD)	16,5 x 6,35 x 1,4 cm (6,5 x 2,5 x 1,4 inch)	
Gewicht	0,22 kg (8 oz)	
Garantie	Drie jaar	
Opmerking: niet geschikt voor Fluke CNX-meetinstrumenten		

Modellen



FLK-v3000 FC

FC wireless AC-spanningsmodule

Omvat:

- Fluke v3000 spanningsmodule
 - TL224 meetsnoeren
 - krokodillenklemmen AC285
 - Magnetische ophangriem
-



Preventief onderhoud eenvoudig gemaakt. Geen werk meer overdoen.

Bespaar tijd en vergroot de betrouwbaarheid van uw onderhoudsgegevens door metingen draadloos te synchroniseren met het Fluke Connect-systeem
 Kijk voor meer informatie op flukeconnect.com



- Sluit fouten bij het invoeren van gegevens uit door metingen rechtstreeks vanaf het instrument op te slaan en ze te koppelen aan de werkorder, het rapport of het apparaatdossier.
- Maximaliseer de inzetbaarheid en neem vol vertrouwen beslissingen over onderhoud, op basis van gegevens die u kunt vertrouwen en herleiden.
- Maak klemborden, notitieblokken en meerdere spreadsheets overbodig door metingen draadloos in één stap over te dragen.
- Toegang tot referentie-, historische en actuele metingen per apparaat.
- Deel uw meetgegevens met behulp van de ShareLive™-videogespreksfunctie en e-mails.



Alle handelsmerken zijn het eigendom van hun respectieve eigenaars. WiFi of mobiel internet is vereist voor het delen van gegevens. Smartphone, wireless diensten en abonnement zijn niet bij de koop inbegrepen. De eerste 5 GB aan opslagruimte zijn gratis. Informatie over telefonische ondersteuning is te vinden op fluke.com/phones.

Smartphone, wireless diensten en abonnement zijn niet bij de koop inbegrepen. Fluke Connect is niet in alle landen beschikbaar.