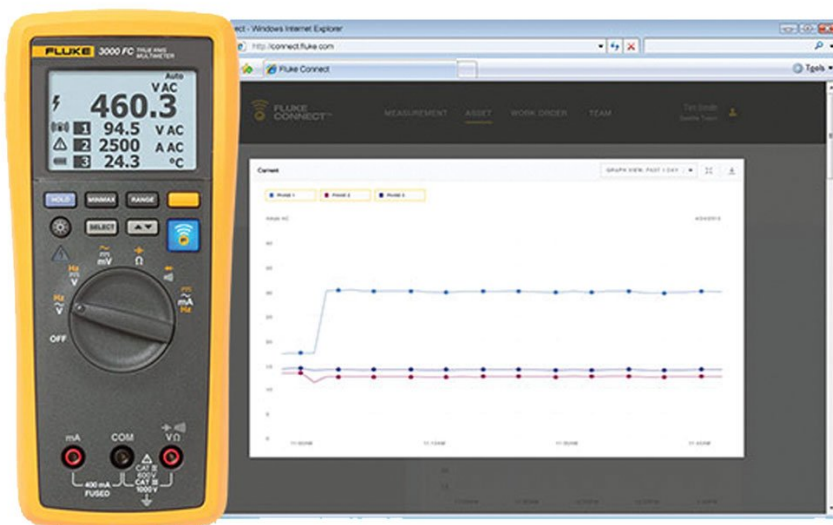
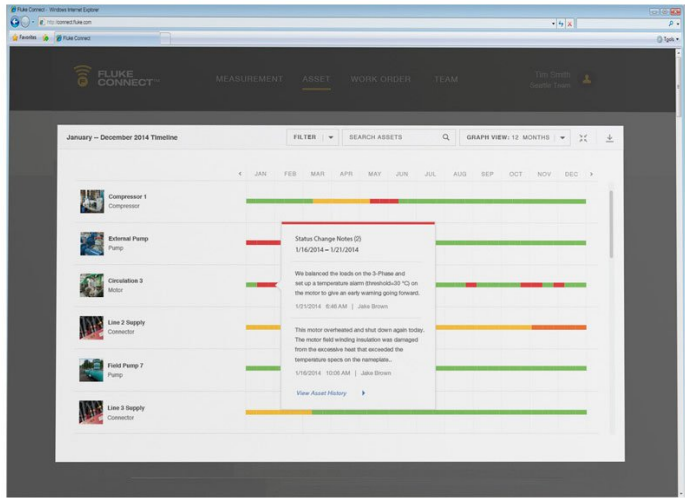


Technische gegevens

Fluke FC wireless a3001 stroomkit





Belangrijkste kenmerken

De FC wireless a3001 stroomkit is geschikt voor het meten van veel gangbare elektrische parameters

De wireless multimeter uit de 3000 FC-serie van Fluke met de Fluke Connect®-app beschikt over alle noodzakelijke functies en kenmerken voor eenvoudig storingzoeken bij het testen en meten:

- AC- en DC-spanningsmetingen tot 1000 V
- AC- en DC-stroommetingen met een resolutie van 0,01 mA
- Doorgangstest, weerstandsmeting, diodetest, capaciteits- en frequentiemetingen
- MIN/MAX-registratie
- CAT III 1000 V, Cat IV 600 V; IP54

De a3001 wireless iFlex™-stroommodule maakt het mogelijk metingen te verrichten aan geleiders met afwijkende afmetingen of in krappe ruimtes en maakt draden beter bereikbaar:

- Meting tot 2500 A AC
- Gebruik als zelfstandige meter of als deel van het systeem
- Logfunctie voor het registreren en opslaan van maximaal 65.000 meetwaarden
- Functie voor inschakelstroom

Productoverzicht: Fluke FC wireless a3001 stroomkit

De FC wireless a3001 stroomkit maakt deel uit van het Fluke Connect®-team van wireless meetinstrumenten

Sluit de a3001 FC wireless AC-stroommodule en de flexibele stroomtang aan op uw meetpunt en lees de resultaten tot op 20 meter afstand af op de 3000 FC wireless digitale multimeter.

U bespaart tijd door minder heen-en-weer geloop voor het uitvoeren van meerdere metingen. Gebruik de diverse modules voor metingen aan driefasensystemen, als zelfstandig meetinstrument, of combineer ze met andere Fluke Connect®-modules tot een systeem voor het uitvoeren van meerdere metingen.

Op korte afstand kunt u zelfs meetwaarden van modules aflezen door gesloten elektrische verdelers heen. U hoeft ook geen gegevens meer te noteren, omdat de FC wireless AC-stroommodule maximaal 65.000 sets Min/Max/Avg-metwaarden voorzien van een tijdsaanduiding opslaat bij gebruik van de optionele pc-adapter. Fluke Connect wireless meetinstrumenten bieden ook meer veiligheid, doordat u meetwaarden kunt aflezen op een andere locatie dan het meetpunt.

Nu kunt u metingen uitvoeren op in beweging zijnde machines, waarbij alleen de meetmodule eventueel gevaar loopt.

Specificaties: Fluke FC wireless a3001 stroomkit

Fluke 3000 FC-serie wireless multimeter

* Voor alle specificaties: de nauwkeurigheid is gespecificeerd gedurende één jaar na kalibratie, bij een bedrijfstemperatuur van 18 °C tot 28 °C en een relatieve vochtigheid van 0% tot 90%. Nauwkeurigheidsspecificaties

worden aangegeven in de vorm van \pm ([% van uitlezing] + [aantal minst significante digits]).

| AC-spanning | | |
|---|---------------------------|--|
| Bereik ¹ / resolutie | | 600,0 mV / 0,1 mV 6,000 V / 0,001 V 60,00 V / 0,01 V 600,0 V / 0,1 V 1000 V / 1 V |
| Nauwkeurigheid ^{2,3,4} | 45 Hz tot 500 Hz | 1,0% + 3 |
| | 500 Hz tot 1 kHz | 2,0% + 3 |
| <p>1. Alle AC-spanningsbereiken zijn gespecificeerd vanaf 1% van het bereik tot 100% van het bereik. 2. Crest-factor van \square 3 bij volle schaal tot 500 V, lineair afnemend tot crest-factor < 1,5 bij 1000 V. 3. Voor niet-sinusvormige golfvormen voegt u normaal \pm(2% van uitlezing + 2% van volle schaal) toe voor crest-factoren van maximaal 3. 4. Zorg dat 107 V-Hz niet wordt overschreden.</p> | | |
| DC-spanning, doorgang, weerstand, diodetest en capaciteit | | |
| mV | Bereik / resolutie | 600,0 mV / 0,1 mV |
| | Nauwkeurigheid | 0,09% + 2 |
| V | Bereik / resolutie | 6,000 V / 0,001 V 60,00 V / 0,01 V 600,0 V / 0,1 V 1000 V / 1 V |
| | Nauwkeurigheid | 0,09% + 2 0,15% + 2 |
|))) | Bereik / resolutie | 600 Ω / 1 Ω |
| | Nauwkeurigheid | Meter piept bij < 25 Ω , pieper herkent onderbrekingen of kortsluitingen van 250 μ s of langer. |
| Ω | Bereik / resolutie | 600,0 Ω / 0,1 Ω 6,000 k Ω / 0,001 k Ω 60,00 k Ω / 0,01 k Ω 600,0 k Ω / 0,1 k Ω 600,0 k Ω / 0,001 M Ω 50,00 M Ω / 0,01 M Ω |
| | Nauwkeurigheid | 0,5% + 2 0,5% + 1 1,5% + 3 |
| Diodetest | Bereik / resolutie | 2,000 V / 0,001 V |
| | Nauwkeurigheid | 1% + 2 |
| μ F | Bereik / resolutie | 1000 nF / 1 nF 10,00 μ F / 0,01 μ F 100,0 μ F / 0,1 μ F 9999 μ F ¹ / 1 μ F |
| | Nauwkeurigheid | 1,2% + 2 Normaal 10% |
| 1. In het bereik van 9999 μ F voor metingen tot 1000 μ F is de meetnauwkeurigheid 1,2% + 2. | | |
| AC- en DC-stroom | | |

| | | |
|----------------------------|---------------------------------------|--|
| mA AC (45 Hz tot 1 kHz) | Bereik¹ / resolutie | 60,00 mA / 0,01 mA 400,0 mA ³ / 0,1 mA |
| | Nauwkeurigheid | 1,5% + 3 |
| mA DC ² | Bereik¹ / resolutie | 60,00 mA / 0,01 mA 400,0 mA ³ / 0,1 mA |
| | Nauwkeurigheid | 0,5% + 3 |




1. Alle AC-stroombereiken zijn gespecificeerd vanaf 5% van het bereik tot 100% van het bereik.
2. Belastingsspanning ingang (normaal): 400mA-ingang 2 mV/mA.
3. 400,0 mA nauwkeurigheid gespecificeerd tot 600 mA overbelasting.

Frequentie


| | |
|-----------------------------|--|
| Bereik / resolutie | 99,99 Hz / 0,01 Hz 999,9 Hz / 0,1 Hz 9,999 kHz / 0,001 kHz 99,99 kHz / 0,01 kHz |
| Nauwkeurigheid ¹ | 0,1% + 1 |


1. Frequentie is gespecificeerd tot 99,99 kHz in volt en tot 10 kHz in ampère.

Ingangskennmerken

| | | |
|---|--|---------------------------------|
|  | Overbelastingsbeveiliging | 1100 Vrms |
| | Ingangsimpedantie (nominaal) | > 10 MΩ < 100 pF |
| | Common mode-onderdrukking (1 kΩ onbalans) | > 120 dB bij DC, 50 Hz of 60 Hz |
| | Normal-mode-onderdrukking | > 60 dB bij 50 Hz of 60 Hz |
|  | Overbelastingsbeveiliging | 1100 Vrms |
| | Ingangsimpedantie (nominaal) | > 10 MΩ < 100 pF |
| | Common mode-onderdrukking (1 kΩ onbalans) | > 60 dB, DC tot 60 Hz |
| | Normal-mode-onderdrukking | > 60 dB bij 50 Hz of 60 Hz |
|  | Overbelastingsbeveiliging | 1100 Vrms |
| | Ingangsimpedantie (nominaal) | > 10 MΩ < 100 pF |
| | Common mode-onderdrukking (1 kΩ onbalans) | > 120 dB bij DC, 50 Hz of 60 Hz |
| | Normal-mode-onderdrukking | > 60 dB bij 50 Hz of 60 Hz |

Nullaestspanning

| | | |
|---|---|--------------------------|
|  | Overbelastingsbeveiliging | 1100 Vrms |
| | Ingangsimpedantie (nominaal) | < 2,7 V DC |
| | Spanning volle schaal tot 6 MΩ Spanning volle schaal tot 50 MΩ | < 0,7 V DC < 0,9 V DC |
| | Normale kortsluitstroom | < 350 mA |

| | | |
|---|---|------------------|
|  | Overbelastingsbeveiliging | 1100 Vrms |
| | Ingangsimpedantie (nominaal) | < 2,7 V DC |
| | Spanning volle schaal tot 6 MΩ Spanning volle schaal tot 50 MΩ | 2,000 V DC |
| | Normale kortsluitstroom | < 1,1 mA |
| mA-functie | | |
| Overbelastingsbeveiliging | Afgezekerd, 44/100 A, 1000 V SNELLE zekering | |
| Overbelasting | 600 mA overbelasting gedurende maximaal 2 minuten, minimaal 10 minuten rust | |
| MIN/MAX-registratienauwkeurigheid | | |
| DC-functies | ±12 tellingen voor wijzigingen > duur 350 ms. | |
| AC-functies | ±40 tellingen voor wijzigingen > duur 900 ms. | |
| Algemene specificaties | | |
| Maximale spanning tussen een willekeurige aansluiting en de veiligheidsaarde | 1000 V DC of AC RMS | |
| Ω afzekering van A-ingangen | 0,44 A (44/100 A, 440 mA), 1000 V SNELLE zekering, uitsluitend gespecificeerd Fluke-onderdeel | |
| Lcd-scherm | Verversingssnelheid | 4/sec |
| | Volt, ampère, ohm | 6000 counts |
| | Frequentie | 10.000 counts |
| Capaciteit | 1.000 digits | |
| Baerijtype | Drie AA-alkalinebaerijen, NEDA 15A IEC LR6 | |
| Levensduur baerijen | Minimaal 250 uur | |
| RF-communicatie | 2,4 GHz ISM-band | |
| RF-communicatiebereik | Buitenlucht, onbelemmerd | Tot 20 m |
| | Belemmerd, wand van gipskarton | Tot 6,5 m |
| Belemmerd, betonnen wand of elektrische kast van staal | Tot 3,5 m | |
| Temperatuur | Tijdens bedrijf | -10 °C tot 50 °C |
| | Opslag | -40 °C tot 60 °C |
| Temperatuurcoëfficiënt | 0,1 x (gespecificeerde nauwkeurigheid) / °C (< 18 °C of > 28 °C) | |
| Relatieve vochtigheid | 0% tot 90% (0 °C tot 35 °C) 0% tot 75% (35 °C tot 40 °C) 0% tot 45% (40 °C tot 50 °C) | |
| Hoogte | Tijdens bedrijf | 2.000 m |
| | Opslag | 12.000 m |

| | |
|---|--|
| Elektromagnetische compatibiliteit EMI, RFI, EMC, RF | EN 61326-1:2006, EN 61326-2-2:2006 ETSI EN 300 328 V1.7.1:2006, ETSI EN 300 489 V1.8.1:2008 FCC deel 15 subdeel C secties 15.207, 15.209, 15.249 FCCID: FCC: T68-FDMMBLE IC: 6627A-FDMMBLE |
| Veiligheidsspecificaties | ANSI/ISA 61010-1 / (82.02.01): 3e editie CAN/CSA-C22.2 nr. 61010-1-12: 3e editie UL 61010-1: 3e editie IEC/EN 61010-1:2010 |
| Certificeringen | CSA, FCC, CE |
| Beschermingsklasse (IP) | IP54 |
| Vervuilingsgraad | 2 |
| Afmetingen (h x b x l) | 4,75 x 9,3 x 20,7 cm (1,87 x 3,68 x 8,14 inch) |
| Gewicht | 340 g (12 oz) |
| Garantie | Drie jaar |
| Niet compatibel met Fluke CNX-meetinstrumenten | |

Fluke a3001 FC Wireless iFlex® Wisselstroommodule

| Specificaties | | |
|--------------------------------|---|-----------|
| Bereik | 0,5 A tot 2500 A AC | |
| Resolutie | 0,1 A | |
| Nauwkeurigheid | 3% ± 5 digits (5 Hz tot 500 Hz) | |
| Crest-factor (50 Hz / 60 Hz) | 3,0 bij 1100 A 2,5 bij 1400 A 1,42 bij 2500 A 2% toevoegen voor CF > 2 | |
| LCD met achtergrondverlichting | 3½ digits | |
| Logsnelheid/interval | Minimaal 1 sec/instelbaar via pc of frontpaneel | |
| Baerijtype | 2 AA, NEDA 15 A, IEC LR6 | |
| Levensduur baerijen | 400 uur | |
| Geheugen | Registreren van tot 65.000 meetwaarden | |
| RF-communicatie | 2,4 GHz ISM-band | |
| RF-communicatiebereik | Buitenlucht, onbelemmerd | Tot 20 m |
| | Belemmerd, wand van gipskarton | Tot 6,5 m |
| | Belemmerd, betonnen wand of elektrische kast van staal | Tot 3,5 m |
| Bedrijfstemperatuur | -10 °C tot +50 °C | |
| Opslagtemperatuur | -40 °C tot +60 °C | |
| Temperatuurcoëfficiënt | Plus 0,1 x (gespecificeerde nauwkeurigheid) / °C (< 18 °C of > 28 °C) | |

| | | |
|--|---|----------|
| Relatieve vochtigheid tijdens bedrijf | 90% bij 35 °C 75% bij 40 °C 45% bij 50 °C | |
| Hoogte | Tijdens bedrijf | 2.000 m |
| | Opslag | 12.000 m |
| EMC | EN 61326-1:2006 | |
| Veiligheidsspecificaties | IEC 61010-1, 600 V CAT IV/1000 V CAT III, 3e editie | |
| Veiligheidsspecificatie | CAT IV 600 V, CAT III 1000 V | |
| Certificeringen | CSA, CE, FCC: T68-FBLE IC: 6627A-FBLE | |
| Beschermingsklasse (IP) | IP42 | |
| Vervuilingsgraad | 2 | |
| Bek-opening | Spoel van 25,4 cm (10 inch) | |
| Afmetingen (H x B x D) | 16,5 x 6,35 x 1,4 cm (6,5 x 2,5 x 1,4 in) | |
| Gewicht | 0,22 kg (8 oz) | |
| Garantie | Drie jaar | |
| Niet compatibel met Fluke CNX-meetinstrumenten | | |

Modellen



FLK-a3001 FC KIT

Fluke FC wireless a3001 stroomkit

Omvat:

- Fluke 3000 FC-serie wireless multimeter
- Fluke a3001 FC wireless iFlex AC-stroommodule
- TL175 meetsnoeren
- AC175 krokodillenklemmen
- Flexibele iFlex-stroomtang



Preventief onderhoud eenvoudig gemaakt. Geen werk meer overdoen.

Bespaar tijd en vergroot de betrouwbaarheid van uw onderhoudsgegevens door metingen draadloos te synchroniseren met het Fluke Connect-systeem
 Kijk voor meer informatie op flukeconnect.com



- Sluit fouten bij het invoeren van gegevens uit door metingen rechtstreeks vanaf het instrument op te slaan en ze te koppelen aan de werkorder, het rapport of het apparaatdossier.
- Maximaliseer de inzetbaarheid en neem vol vertrouwen beslissingen over onderhoud, op basis van gegevens die u kunt vertrouwen en herleiden.
- Maak klemborden, notitieblokken en meerdere spreadsheets overbodig door metingen draadloos in één stap over te dragen.
- Toegang tot referentie-, historische en actuele metingen per apparaat.
- Deel uw meetgegevens met behulp van de ShareLive™-videogespreksfunctie en e-mails.



Alle handelsmerken zijn het eigendom van hun respectieve eigenaars. WiFi of mobiel internet is vereist voor het delen van gegevens. Smartphone, wireless diensten en abonnement zijn niet bij de koop inbegrepen. De eerste 5 GB aan opslagruimte zijn gratis. Informatie over telefonische ondersteuning is te vinden op fluke.com/phones.

Smartphone, wireless diensten en abonnement zijn niet bij de koop inbegrepen. Fluke Connect is niet in alle landen beschikbaar.