

기술 자료

Fluke Ti95 적외선 카메라



주요 기능

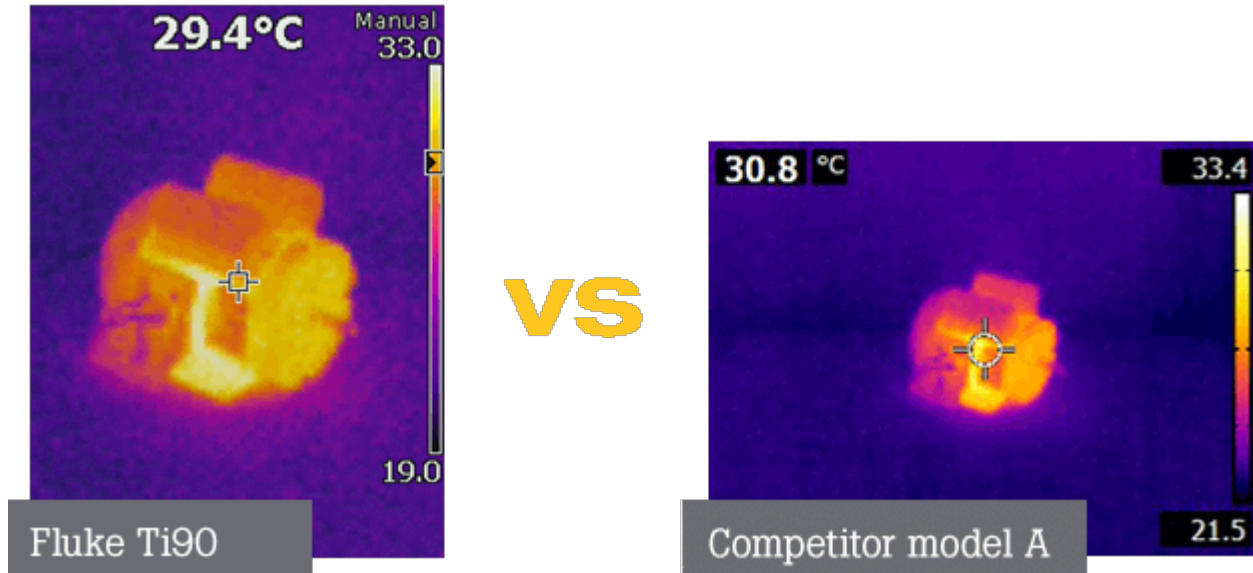
- The only wireless industrial infrared camera in its price class¹ – take advantage of the benefits of Fluke Connect® by seamlessly gathering and sharing inspection results instantly
- Superior image quality, up to 84% better spatial resolution than other competitive models in this price class¹
- 80 x 80 resolution
- Removable 4GB SD memory card
- 8 GB Fluke Connect® wireless SD Card
- Find potential problems faster and easier with IR-Fusion® picture-in-picture mode
- 2 megapixel built-in digital camera
- 3.5 inch LCD
- Smart Battery System - Lithium ion smart battery pack with five-segment LED display to show charge level
- Rugged, lightweight, point-and-shoot infrared camera

¹ Class is defined as an industrial handheld infrared camera in the same price range based on MSRP as of May 1, 2014.

제품 개요: Fluke Ti95 적외선 카메라

BETTER detail, BIGGEST display, BEST VALUE in their class¹

Images were captured under the same conditions and from the same distance of 1.2 m (4 ft) by a professional thermographer and exported in a JPEG format. Except for the captions in the lower, left-hand corner of each image, images are displayed as saved by each infrared camera.



Features rich affordability at your fingertips with DIFFERENCES YOU CAN SEE.

- See more detail with 23% better spatial resolution¹ – increases the detail in your inspection target
- Easier to see potential problems with a 32% larger display¹



Prevent unexpected loss of power with pop in/pop out replaceable smart batteries with handy LED charge level indicator.



Easy image transfer and more flexibility with replaceable 12 GB of memory capacity (8 GB Fluke Connect® wireless card and 4 GB memory card.)



Fluke Connect® compatible - save and share measurements faster and easier from the field. ²

SmartView® software® is included with all Fluke infrared camera.

¹Compared to industrial handheld infrared cameras with list prices up to \$2,000.00 (USD) as of September 17, 2014.

²Within provider's wireless service area.

제품 사양: Fluke Ti95 적외선 카메라

Key Features	
IFOV (spatial resolution)	5.6 mRad
Detector resolution	80x80 (6,400 pixels)
Field of view	26 °H x 26 °V
Minimum focus distance	46 cm (18 in)
Focus system	Focus free (fixed focus)
Wireless connectivity	Fluke Connect™ app compatible with included wireless SD Card ¹
IR-Fusion® technology	IR-Fusion® Picture-in-Picture (AutoBlend™ mode available in SmartView® software)
Display	3.5 inch diagonal (portrait format)
Design	Rugged, lightweight, ergonomic design for one-handed use
Thermal sensitivity (NETD)	≤ 0.10 °C at 30 °C target temp (100 mK)
Temperature measurement range	-20 °C to +250 °C (-4 °F to +482 °F)
Built-in digital camera (visible light)	2 megapixel industrial performance
Frame rate	9 Hz
Data Storage and Image Capture	
Extensive memory options	Removable 4 Gb SD memory card and 8 Gb wireless SD card (where available); direct download via USB-to-PC connection
File formats image	Non-radiometric (.bmp) or (.jpeg) or fully-radiometric (.is2) No analysis software required for non-radiometric (.bmp, .jpg) files
SmartView® software	SmartView® software, Fluke Connect™ ¹ , and SmartView® Mobile App—full analysis and reporting software
Battery	
Batteries (field-replaceable, rechargeable)	One lithium ion smart battery pack with five-segment LED display to show charge level
AC battery charging system	In-imager charging. Optional two-bay battery charger or optional 12 V automotive charging adapter
Temperature Measurement	
Accuracy	± 2 °C or 2 % (at 25 °C nominal, whichever is greater)
On-screen emissivity correction	Yes (both value and table)
On-screen reflected background temperature compensation	Yes

General Specifications

Color palettes	6 standard: Ironbow, Blue-Red, High-Coast, Amber, Hot Metal, Grayscale
Spot temp	Hot and cold spot markers
Center box	Fixed-size measurement box with MIN-MAX-AVG temp
Drop	Engineered to withstand 2 meter (6.5 feet) drop
Size (H x W x L)	28.4 cm x 8.6 cm x 13.5 cm (11.2 in x 3.4 in x 5.3 in)
Weight (battery included)	0.73 kg (1.6 lb)
Enclosure rating	IP54 (protected against dust, limited ingress; protection against water spray from all directions)
Warranty	Two-years (standard), extended warranties are available

Notes

¹Fluke Connect™ not available in all countries

모델



FLK-Ti95 9Hz Infrared Camera

Fluke Ti95 적외선 카메라

구성:

- 적외선 카메라
- AC 전원 어댑터
- 리튬 이온 스마트 배터리(1)
- USB 케이블
- SD 메모리 카드
- Fluke Connect® 무선 SD 카드(사용 가능한 경우, 유럽 이외 국가에서는 별도 배송)
- 부드러운 휴대용 가방
- 조정 가능 핸드 스트랩(왼손/오른손 모두 사용 가능)
- 사용 설명서 인쇄본(영어, 스페인어, 프랑스어, 독일어, 중국어 간체 해당), CD용 설명서(그 외 다른 언어 해당)
- SmartView® 소프트웨어
- 보증 등록 카드



예방/유지보수가 간소화되고 재작업이 사라집니다.

Fluke Connect 시스템을 사용해 측정값을 무선으로 동기화하여 시간을 절약하고 유지보수 데이터의 안정성을 개선하십시오.

- 장비에서 직접 측정값이 저장된 후 작업 주문, 보고서 또는 자산 기록과 연결되어 데이터 입력 오류가 사라집니다.
- 가동 시간을 최대화하고 믿고 추적할 수 있는 데이터를 이용해 확신을 갖고 유지 보수 결정을 내릴 수 있습니다.
- 무선 원스텝 측정값 전송 덕분에 클립보드, 노트북 및 여러 스프레드시트 작업이 필요 없습니다.
- 자산 별로 기준, 과거, 현재 측정값을 이용할 수 있습니다.
- ShareLive™ 영상 통화 및 이메일을 통해 측정 데이터를 공유할 수 있습니다.

자세한 내용은 flukeconnect.com에서 확인하십시오.



모든 상표는 해당 소유자의 재산입니다. 데이터 공유를 위하여 WiFi 혹은 이동 전화 서비스가 필요합니다. 스마트폰, 무선 서비스와 데이터 요금제는 구매 명세에 포함되지 않습니다. 최초 5GB의 저장소는 무료로 제공됩니다. 전화 지원 정보는 fluke.com/phoness에서 확인할 수 있습니다.

스마트폰 무선 서비스와 데이터 요금제는 구매 내역에 포함되지 않습니다. Fluke Connect는 일부 국가에서 사용할 수 없습니다.