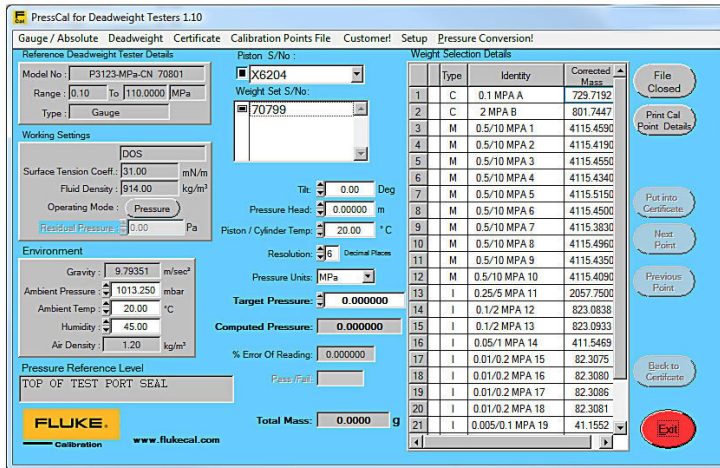


기술 자료

PressCal 소프트웨어



주요 기능

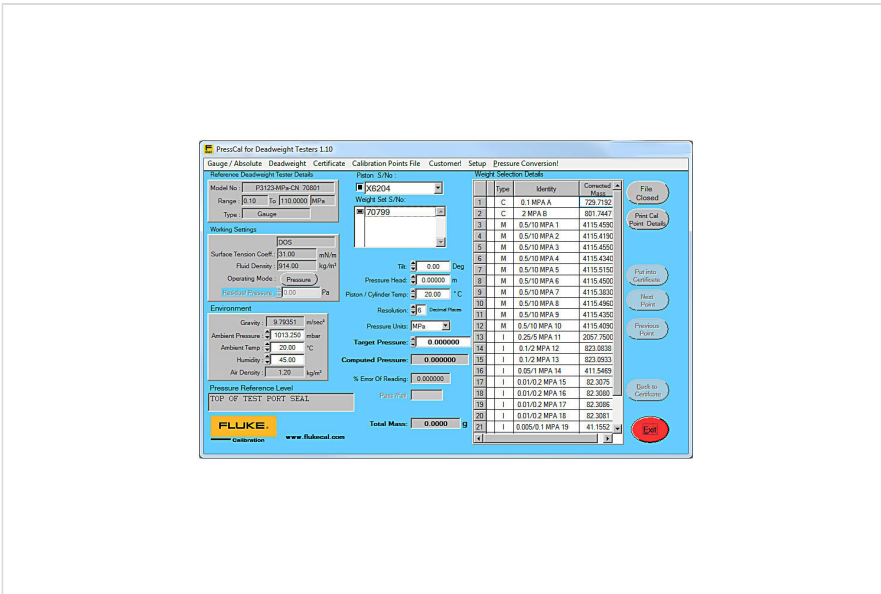
- 사중 테스트를 사용하는 압력 계산 및 인증서 생성을 위한 메뉴 기반 소프트웨어를 제공합니다.
- 교정의 유연성, 속도, 용이성 및 정확성을 위해 개발되었습니다.
- 테스트의 성능을 향상시키기 위해 필요한 모든 보정(예: 국부 중력, 압력 헤드, 온도)을 적용합니다.
- 교정 세부 정보를 저장하거나 교정 인증서에 자동으로 삽입합니다.

제품 개요: PressCal 소프트웨어

PressCal은 중량 테스트를 압력원으로 사용하는, 압력계산과 인증서 생성을 위한 메뉴구동형의 소프트웨어 프로그램입니다. 이 소프트웨어는 보다 신속, 용이, 정확한 교정을 위한 유연한 작업툴로서 개발되었습니다. PressCal은 사용자들이 중량테스터의 성능개선을 위해 모든 필요한 교정(구역 중력, 압력헤드, 온도 등)을 적용할 수 있도록 합니다. 다음 교정 상세정보가 저장 그리고/또는 교정인증서에 자동적으로 내장됩니다.

- 메뉴구동형의 사용이 용이한 소프트웨어
- 다양한 Deadweight Tester 파일 유지
- 모든 수정사항이 적용된 압력등가계산
- 교정인증서의 자동생성
- Pre-loaded 교정데이터
- 12개의 압력유닛
- 486PC상에서 실행되는 윈도우 95 이상(최소 사양)

모델



PressCal 소프트웨어 압력교정 소프트웨어



Fluke. Keeping your world up and running.®

Fluke Corporation
PO Box 9090, Everett, WA 98206 U.S.A.

(주)한국플루크Fluke Korea
Tel.02.539.6311
(주)한국플루크 대구지사
Tel.053.382.6311
www.fluke.co.kr

Fluke Korea
서울특별시 강남구 영동대로 517,10층 1002호
(삼성동, 아셈타워)
©2025 Fluke Corporation.
사양은 예고 없이 변경될 수 있습니다.
03/2025

이 문서의 수정은 Fluke Corporation 의 서면 허가 없이는 허용되지 않습니다.