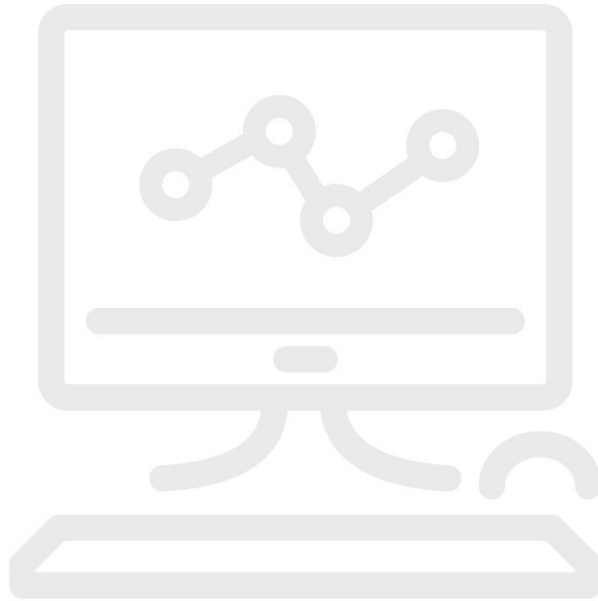


기술 자료

MET/CAL Plus 설치와 교육서비스



주요 기능

- 현장 통합 및 교육: 복잡한 교정 설치를 단순화합니다.
- 서비스: 전문가가 하드웨어와 소프트웨어를 설정하고 실행하며, 교육도 제공합니다. 미국과 캐나다에서 사용할 수 있습니다.
- 3.5일 또는 5일 지원에는 데이터베이스 마이그레이션 및 구성, MET/CAL 설정, 보고서 설치 및 교육이 포함될 수 있습니다.

제품 개요: MET/CAL Plus 설치와 교육서비스

MET/CAL® Plus 설치와 교육서비스

교정 자동화 설치는 더욱 복잡해지고 있습니다. 하드웨어와 소프트웨어가 예측대로 동작할 수 있도록 하는 것은 대단한 도전입니다.

Fluke Calibration의 현장 시스템 통합 및 훈련 옵션은 하드웨어와 소프트웨어를 제대로 설치한 후, 훈련 및 전환에 필요한 서비스를 제공할 시스템 전문가를 파견합니다. 미국 캐나다 전용.. Fluke Calibration의 MET/CAL® Plus 전문가는 귀사의 영업 현장에 5일 이내에 도착하여 다음 서비스를 제공할 것 입니다.

- 이전 MET/BASE 버전에서 현재 버전으로 데이터베이스 이전
- 데이터 베이스 설정
- MET/CAL 클라이언트 설치 및 기존 절차 불러오기
- 서버와 클라이언트 설정
- 기본 보고서 설치

- 잔여 시간 동안 훈련 제공

모델



MS-Onsite

MET/CAL Plus 설치와 교육서비스

Fluke. *Keeping your world up and running.*[®]

Fluke Corporation
PO Box 9090, Everett, WA 98206 U.S.A.

(주)한국플루크Fluke Korea
Tel.02.539.6311
(주)한국플루크 대구지사
Tel.053.382.6311
www.fluke.co.kr

Fluke Korea
서울특별시 강남구 영동대로 517,10층 1002호
(삼성동, 아셈타워)
©2025 Fluke Corporation.
사양은 예고 없이 변경될 수 있습니다.
04/2025

이 문서의 수정은 Fluke Corporation 의 서면 허가 없이는 허용되지 않습니다.