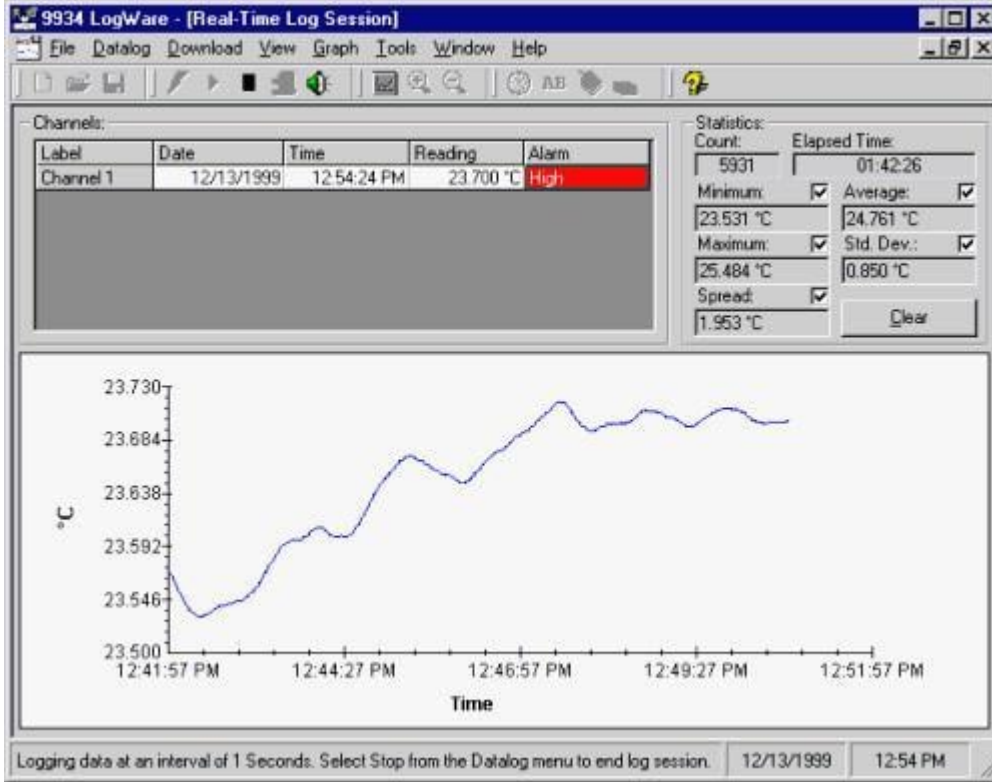


기술 자료

# 9934 LogWare



## 주요 기능

- Fluke 휴대용/트위너를 실시간 데이터 로거로 변환합니다.
- 실시간 데이터 수집, 통계, 사용자 정의 가능한 그래프를 제공합니다.
- 시작/중지 시간 및 샘플 간격을 선택할 수 있습니다.
- 사용자 정의 가능한 맞춤형 알람 이벤트 기능을 제공합니다.
- 프로브 계수와 판독 설정을 읽거나 쓸 수 있습니다.

## 제품 개요: 9934 LogWare

Log Ware를 사용하여 PC에 그래픽으로 데이터를 수집하고 텍스트 파일로 저장할 수 있습니다. 또한 각 데이터 세트에 대해 통계 기능을 자동으로 수행할 수 있습니다. 설정이 매우 간단하므로 설명서를 읽지 않아도 사용할 수 있습니다.

Log Ware는 온도 데이터 수집용으로 설계되었습니다. 고온 및 저온 경보 조건을 설정하고, 지연된 시작 시간을 프로그래밍하고, 고정된 개수의 판독값 또는 기간에 대한 데이터 로그를 저장하고, 1초에서 24시간 사이의 수집 간격을 프로그래밍한 다음 소프트웨어가 판독값을 가져오도록 하여 그 동안 나머지 작업을 수행할 수 있습니다.

로그 세션 중에 시간/온도 추세 그래프로 데이터를 보면서 PC에 파일로 데이터 점을 저장할 수 있습니다. 로그가 완료된 후에는 그래프를 프린터에 출력하거나, 스프레드시트에서 테스트 점을 보거나, 영구 로그 통계를 검토할 수 있습니다.

모델 1522 LLL 데이터 로거가 있는 경우 훨씬 많은 작업을 수행할 수 있습니다. 1522는 여러 로그 세션에서 최대 10,000개의 데이터 점을 저장합니다. PC로 돌아가 Log Ware를 사용하여 개별 로그 세션으로 데이터를 다운로드하고 각 데이터를 개별적으로 확인할 수 있습니다.

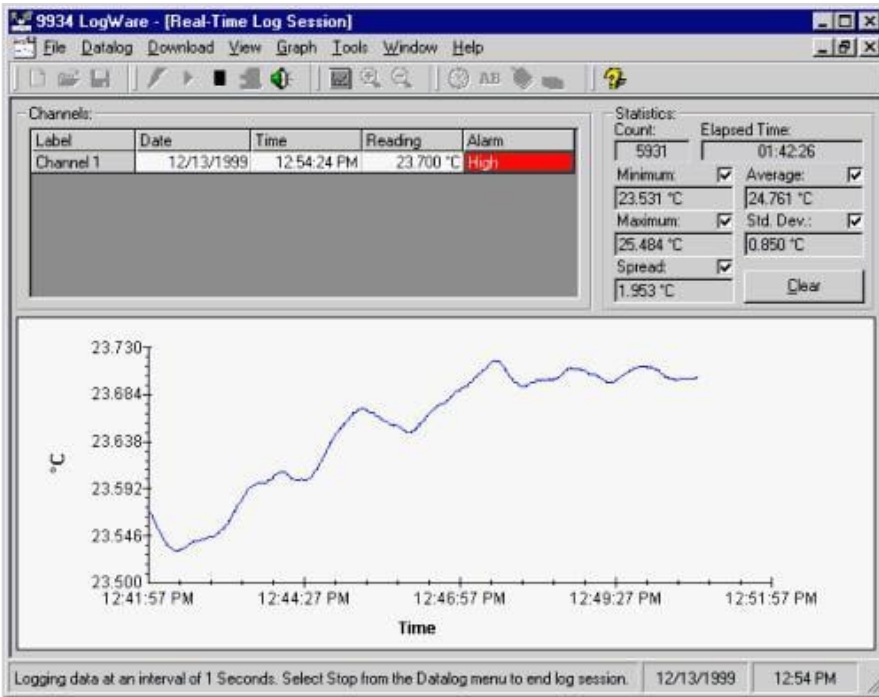
현장에서 1522를 사용할 경우 냉동고, 오븐, 챔버 및 그 밖에 온도를 기록해야 하는 모든 곳에서 판독값을 저장하고 PC로 가져

오면 *Log Ware*에서 각 로그 세션을 개별 데이터 세트로 구분합니다. 텍스트 파일을 스프레드시트로 로드할 필요가 없으며, 각 로그 세션의 데이터 점을 가려내지 않아도 됩니다. *Log Ware*에서 모든 작업을 자동으로 수행합니다.

1522에서 더 빠르게 다운로드할 수 있도록 표준 직렬 인터페이스 외에 IR 링크도 제공됩니다. 데이터를 고속으로 방사하거나 표준 RS-232 링크를 사용할 수 있습니다.

*Log Ware*는 판독값의 구성을 변경할 수 있는 기능도 제공합니다. 프로브 계수를 프로그래밍하고, 교정 데이터를 미터에 기록하고, 암호로 보호된 매개 변수를 설정하고, 판독값에 특정한 기타 도구를 설정할 수 있습니다. 이 모든 작업은 PC의 사용자에게 친숙한 Windows 화면에서 수행됩니다.

## 모델



### 9934-S

LogWare, 단일채널, 단일사용자

### 9934-M

LogWare, 단일채널, 복수사용자



**Fluke. Keeping your world up and running.®**

Fluke Corporation  
PO Box 9090, Everett, WA 98206 U.S.A.

(주)한국플루크Fluke Korea  
Tel.02.539.6311  
(주)한국플루크 대구지사  
Tel.053.382.6311  
www.fluke.co.kr

Fluke Korea  
서울특별시 강남구 영동대로 517,10층 1002호  
(삼성동, 아셈타워)  
©2025 Fluke Corporation.  
사양은 예고 없이 변경될 수 있습니다.  
04/2025

이 문서의 수정은 Fluke Corporation 의 서면 허가 없이는 허용되지 않습니다.