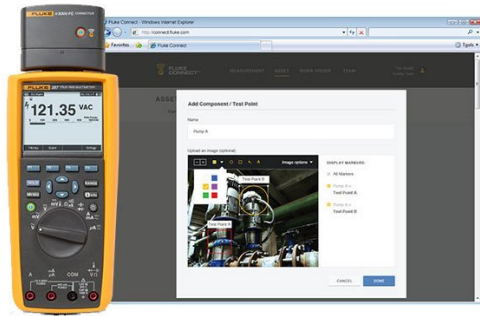


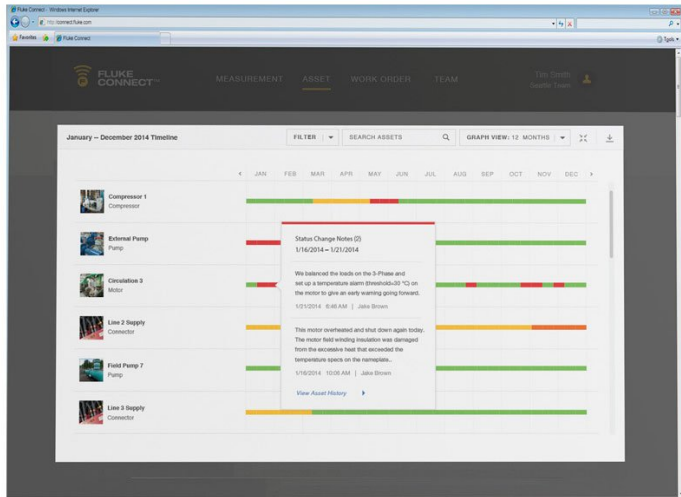
기술 자료

TrendCapture가 탑재된 Fluke 287 True-RMS 전자 로깅 멀티미터





2 Fluke Corporation TrendCapture가 탑재된 Fluke 287 True-RMS 전자 로깅 멀티미터



주요 기능

주요 특징:

- V 1.1 업그레이드가 포함된 신제품! 추세 확대 기능이 TrendCapture 데이터를 보고 분석할 수 있는 뛰어난 기능 제공(5배까지 확대)
- V 1.1 업그레이드가 포함된 신제품! 기록 설정 시 간소화된 기록 화면
- V 1.1 업그레이드가 포함된 신제품! 시간별 신호 무인 모니터링을 위한 확장 메모리가 있는 로깅 기능. 온보드 TrendCapture를 사용하면 PC 없이도 로깅된 판독값을 그래픽으로 검토할 수 있습니다. 최대 15,000개의 기록된 이벤트를 저장합니다.
- 백색 백라이트가 있는 대형 50,000카운트, ¼ VGA 디스플레이. 여러 세트의 측정 정보를 동시에 표시할 수 있습니다.
- TrendCapture를 사용한 로깅 기능은 설계, 공정 또는 시스템의 성능을 문서화하거나 다른 프로젝트를 수행하는 동안 자동으로 모니터링하는 데 필수적인 도구입니다. 측정을 단선으로 표시하여 시간에 따른 신호 이상을 검출합니다. 온보드 TrendCapture를 사용하면 PC 없이도 로깅된 판독값을 그래픽으로 볼 수 있습니다 (소프트웨어 및 인터페이스 케이블은 옵션).
- 여러 세션을 로깅하거나 200시간 넘게 연속으로 데이터를 로깅합니다.
- i-info 버튼. 측정 기능에 대한 온보드 도움말 화면을 제공합니다. 기능을 잘 모르십니까? 해당 기능으로 이동하여 “i” 버튼을 누르십시오.
- 이제 저장된 측정값의 이름을 지정하고 현장에서 수행한 측정을 호출할 수 있습니다.
- 실시간 시계 - 저장된 판독값에 대한 자동 시간 스탬프 지정
- 현장에서 업그레이드 및 확장 가능한 미터를 사용하여 새 기능이 추가될 때 전류를 유지할 수 있습니다.
- 다국어 인터페이스
- 신호 변동을 기록할 수 있는 최소/최대/평균(시간 스탬프 포함)
- 소프트 키, 스크롤 버튼 및 간편한 탐색 컨트롤로 보조 기능에 액세스할 수 있습니다.
- 0.025% 기본 DC 정확도
- 100kHz ac 대역폭
- 복잡한 신호 또는 비선형 부하의 정확한 측정을 위한 실제 RMS AC 전압 및 전류
- 최대 10A까지 측정(30초 동안 20A, 10A 연속)
- 100mF의 정전 용량 범위
- 온도 기능
- 낮은 저항 또는 정전 용량 측정에서 발생하는 테스트 리드 간섭을 제거하기 위한 상대 모드
- 250µs의 빠른 속도로 과전압을 기록하는 피크 캡처
- 프리미엄 테스트 리드 및 앨리게이터 클립 포함
- 옵션 FlukeView Forms를 사용하여 개별 판독값 또는 일련의 측정값을 문서화, 저장 및 분석한 다음 전문가 수준의 문서로 변환할 수 있습니다.
- 옵션으로 제공되는 자석 걸이를 사용하여 보기 쉽도록 미터를 걸어 두고 자유로운 양손으로 작업에 집중할 수 있습니다.
- 제한적 평생 품질 보증
- CAT III 1000V/CAT IV 600V 안전 등급

제품 개요: TrendCapture가 탑재된 Fluke 287 True-RMS 전자 로깅 멀티미터

최고의 멀티미터. - 줌 기능 포함!

약속한 대로 289 멀티미터에 기능을 계속 추가하고 있습니다. 버전 1.1 업그레이드에는 TrendCapture 데이터를 5배 확대하여

보고 분석할 수 있는 줌 기능을 비롯한 다양한 새로운 기능이 포함되어 있습니다.

TrendCapture가 탑재된 Fluke 287 실제 RMS 전자 로깅 멀티미터는 설계 성능을 신속하게 문서화하고 발생한 사항을 그래픽으로 표시합니다. 독창적인 로깅 및 그래프 기능을 제공하므로 추세를 파악하기 위해 로깅된 판독값을 더 이상 PC에 다운로드할 필요가 없습니다. Fluke 287은 휴대용 멀티미터에 정확성과 편리성을 더해 더 강력한 문제 해결 기능을 제공합니다. 고정밀도가 요구되는 까다로운 응용 분야를 위한 최상의 휴대용 도구입니다.

산업 전문가용으로 설계된 TrendCapture가 탑재된 Fluke 289 실제 RMS 산업용 로깅 멀티미터도 확인해 보십시오.

제품 사양: TrendCapture가 탑재된 Fluke 287 True-RMS 전자 로깅 멀티미터

사양		
기능		
DC 전압	범위/분해능	50.000mV, 500.00mV, 5.0000V, 50.000V, 500.00V, 1000.0V
	기본 정확도	0.025%
AC 전압	범위/분해능	50.000mV, 500.00mV, 5.0000V, 50.000V, 500.00V, 1000.0V
	기본 정확도	0.4%(True-RMS)
DC 전류	범위/분해능	500.00µA, 5000.0µA, 50.000mA, 400.00mA, 5.0000A, 10.000A
	기본 정확도	0.05%
AC 전류	범위/분해능	500.00µA, 5000.0µA, 50.000mA, 400.00mA, 5.0000A, 10.000A
	기본 정확도	0.6%(True-RMS)
온도(프로브 제외)	범위/분해능	-200.0°C~1350.0°C (-328.0°F~2462.0°F)
	기본 정확도	1.0%
저항	범위/분해능	500.00Ω, 5.0000kΩ, 50.000kΩ, 500.00kΩ, 5.0000MΩ, 50.00MΩ, 500.0MΩ
	기본 정확도	0.05%
정전 용량	범위/분해능	1.000n, 10.00nF, 100.0nF, 1.000µF, 10.00µF, 100.0µF, 1000µF, 10.00mF, 100.00mF
	기본 정확도	1.0%
주파수	범위/분해능	99.999Hz, 999.99Hz, 9.9999kHz, 99.999kHz, 999.99kHz
	기본 정확도	0.005%
연결	Fluke ir3000 FC를 통한 적외선 커넥터(옵션)	
일반 사양		
터미널과 접지 사이의 최대 전압	1000V	
배터리 유형	AA 알카라인 배터리 6개, IECLR6	

배터리 수명	최소 100시간, 로깅 모드 시 200시간	
온도	작동	-20 °C~55 °C
	보관	-40°C-60°C
상대 습도	0~90%(0~37°C), 0~65%(37~45°C), 0~45%(45~55°C)	
전자기 호환성	EMC EN61326-1	
진동	MIL-PRF-28800F Class 2에 따른 임의 진동	
충격	IEC/EN 61010-1 3rd edition에 따른 1m 낙하	
크기(HxWxL)	22.2 x 10.2 x 6 cm(8.75 x 4.03 x 2.38 인치)	
중량	870.9 g(28 oz)	
다양한 화면 표시	지원	
True-RMS AC 대역폭	100kHz	
dBV/dBm	지원	
DC mV 분해능	1μV	
MΩ 범위	최대 500MΩ	
컨덕턴스	50.00 nS	
연속성 신호음	지원	
배터리/퓨즈 액세스	예/예	
경과 시간 시계	지원	
일일 시간 시계	지원	
최소-최대-평균	지원	
피크	250μS	
작동 사이클	0.01% ~ 99.99%	
펄스 폭	0.025ms, 0.25ms, 2.5ms, 1250.0ms	
보류	지원	
절연된 광 인터페이스	지원	
자동/터치 대기	지원	
판독 메모리	지원	
PC에 로깅	지원	
간격/이벤트 로깅	지원	
로깅 메모리	최대 10,000개의 판독값	
무선 연결(옵션)	지원	

모델



Fluke 287

TrendCapture가 탑재된 실제 RMS 전자 로깅 멀티미터

공통 구성품:

- 설명서
- AA 배터리 6개(장착됨)
- TL71 실리콘 테스트 리드
- 프로브 홀더
- AC175 앨리게이터 클립 2개



Fluke. Keeping your world up and running.®

Fluke Corporation
PO Box 9090, Everett, WA 98206 U.S.A.

(주)한국플루크Fluke Korea
Tel.02.539.6311
(주)한국플루크 대구지사
Tel.053.382.6311
www.fluke.co.kr

Fluke Korea
서울특별시 강남구 영동대로 517,10층 1002호
(삼성동, 아셈타워)
©2025 Fluke Corporation.
사양은 예고 없이 변경될 수 있습니다.
04/2025

이 문서의 수정은 Fluke Corporation 의 서면 허가 없이는 허용되지 않습니다.