

テクニカル・データ

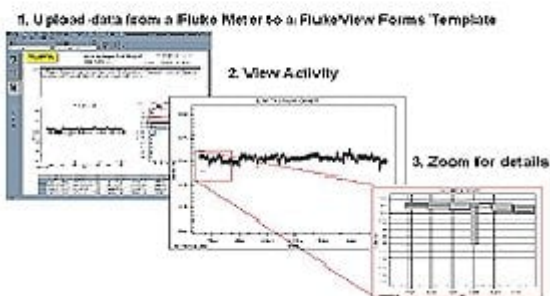
# FlukeView Forms ソフトウェア



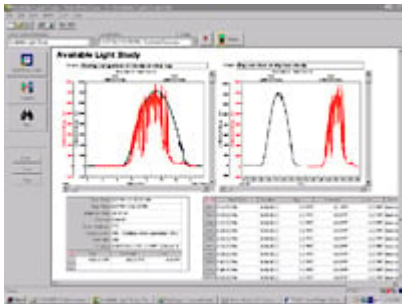
## 製品概要: FlukeView Forms ソフトウェア

FlukeView® Forms と合わせて、携帯用テスト装置のロギング機能を使用すると、難しい問題を解決することができます。測定値をメーターから FlukeView® Forms にダウンロードして、その傾向を見つけ、測定データをドキュメントにすることができます。

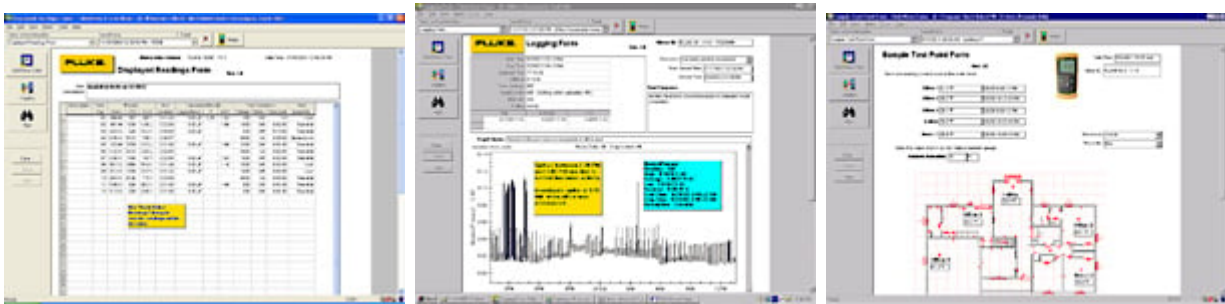
### Typical Logging Application



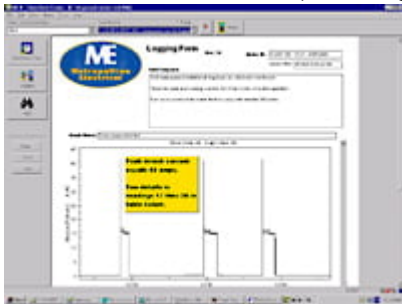
同じドキュメント上で最大6台の異なるメーターからのデータを瞬時に見直して比較することができます。これにより、1台のメーター単独では提供できない分析機能が提供されます。



FlukeView® Forms には、多くの標準的な分析およびレポート作成フォームが付属しているため、データを表、グラフ、または有用なダイアグラムに表示して作業を始めることができます。特定のイベントに注目するための注釈をフォームに残すこともできます。†



または、FlukeView® Forms plus Designer † を使用して、レポートをカスタマイズするか、会社ロゴを追加します。



FlukeView® Forms は、サポートしているツールと、赤外線シリアル・インターフェイスを介して高速かつ簡単に通信することができます。ソフトウェアにより自動的にメーターが認識され、特別な設定をしなくてもデータが転送されます。

同僚やクライアントとデータを共有、保管します。 - フォームを印刷、他のソフトウェア・プログラムにエクスポート、または同僚やクライアントに無料の FlukeView® Demo/Reader をダウンロードしてもらい、キャプチャしたデータを表示したり、そのデータをやり取りしたりします。

### FlukeView Forms 互換性チャート

FVF オプション	計器	ケーブル	アプリケーション・レベル
FVF-UG	FVF Basic から FlukeView Forms plus Designer へのアップグレード・ソフトウェアのみ**	ケーブルは含まれていません。	FlukeView Forms plus Designer
FVF-SC2	Fluke 280 シリーズ、53-II B および 54-II B、789、1550B、1653、180 シリーズ*	USB/IR	FlukeView Forms plus Designer
FVF-SC4	Fluke 8808A、8845A、8846A、45*	USB/シリアル	FlukeView Forms plus Designer
FVF-BASIC	Fluke 280 シリーズ、789、1550B、1653、180 シリーズ*	USB/IR	FlukeView Forms plus Designer
FVF-SC5	ソフトウェアのみ**	ケーブルは含まれていません。	FVF BASIC

\* 廃止製品

\*\* 表に示したすべての計器に対応

### FlukeView® Forms をマルチメーター、温度計†、絶縁抵抗計、およびプロセス・メーター・ツールとともに使用する

下表のメーターの場合は、何百もの測定値をメーターの内部メモリーに保存し、後でその情報を FlukeView® Forms にダウンロードすることができます。Fluke-187、Fluke-789、および Fluke-45 など、内部メモリーのないメーターの場合、FlukeView® Forms がインストールされた PC に接続されている間、対話式で測定値を取得することができます。

FlukeView® Forms では、データをより簡単に分析するために、イベントの記録も実行されます。このユニークなデータ記録方法により、入力信号が大きく変化したときに、より詳細な測定値が提供されます。イベントをトリガーする信号変化の量は、個別のテスト状況に合うように調整することができます。各イベントについて、測定値の最小、最大、および平均値が記録されます。ロギング・セッションも、データが特定の間隔（5分または30秒ごとなど）で記録されるように設定することができます。

### FlukeView® Forms を Fluke 1653B インストール・テスターとともに使用する †

Fluke 1653B インストール・テスターには、最大 500 のテスト結果を保存することができます。各測定に対して保存されるデータは、テスト機能、ユーザーが選択可能なテスト条件、および固有の基準で構成されます。この結果は、専門的なレポートを作成するために、アップロードすることができます。これらのレポートは、現地の規制に従うだけでなく、個々の要件に合うように、容易にカスタマイズできます。標準的な形式に加えて、ドイツ（ZVEH）、オーストリア（ÖVE）、およびスイス（electrosuisse、gem. NIV）用にローカライズされたフォームも使用することができます。

† FlukeView Forms Basic ではサポートされていません。

## 仕様: FlukeView Forms ソフトウェア

仕様	
対応している OS	Windows 2000、Windows XP、Windows Vista、または Windows 7
PC ハードウェアの最小要件	Pentium クラス以上のマイクロプロセッサ 32 MB RAM 70 MB のハード・ディスク空き容量（インストールするには 100 MB） シリアルまたは USB ポート

Windows 2000、XP、または Windows Vista にソフトウェアをインストールするには管理者権限が必要です。

一般仕様	
サイズ	203 x 100 x 50 mm
重量	545 g

## モデル



### FVF-SC2

FlukeView® Forms ソフトウェア、ケーブル付き（対象機器：280 シリーズ、53-II B および 54-II B、180 シリーズ、789、1550B および 1653B）

内容：

- FlukeView Forms ソフトウェアCD
- プラスチック赤外線アダプター（メーター/PC 間の接続を補助）
- PC からメーターへの IR-USB ケーブル
- ユーザー・マニュアル
- 登録カード
- ソフトウェア・ライセンス契約
- IR-USB ケーブルのインストール説明書

### FVF-SC4

FlukeView Forms、ケーブル付き、88XXA用

### FVF-UG

FlukeView Forms Basic ソフトウェアからのアップグレード、88XXA用

### FVF-Basic

FlukeView® Forms Basic ソフトウェア、ケーブル付き（対象機器：280 シリーズ、180 シリーズ、789、1653B、および 1550B）

内容：

- FlukeView Forms Basic ソフトウェア CD
- プラスチック赤外線アダプター（メーター/PC 間の接続を補助）

- PC からメーターへの IR-USB ケーブル
  - ユーザー ・ マニュアル
  - 登録カード
  - ソフトウェア ・ ライセンス契約
  - IR-USB ケーブルのインストール説明書
- 

## FVF-SC5

FlukeView® Forms Basic ソフトウェア - ケーブルなし（上記のすべての計器用）

---

内容：

- FlukeView Forms Basic ソフトウェア CD
  - シリアル ・ ケーブル
  - ユーザー ・ マニュアル
  - 登録カード
  - ソフトウェア ・ ライセンス契約
-

## Fluke. 動き続ける世界を支える

Fluke Corporation  
PO Box 9090, Everett, WA 98206 U.S.A./div>  
お問い合わせ先: ©2025 Fluke  
フルーク Corporation.  
特約店営業部 仕様は、予告なく変更され  
TEL : 03-6714-3114 る場合があります。  
www.fluke.com/jp/ 04/2025

世界で最も信頼されている  
ツール