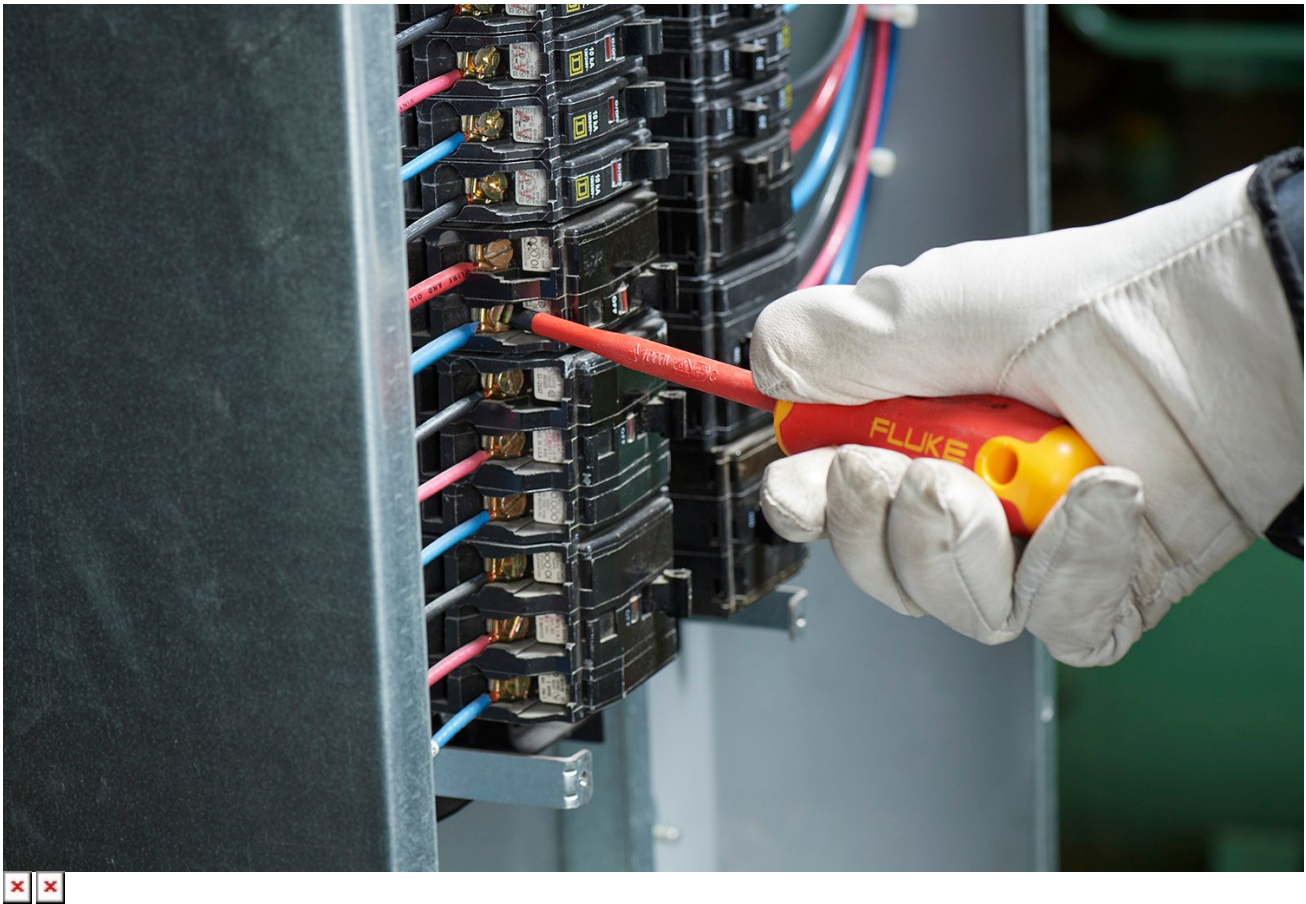


FLUKE®

テクニカル・データ

## フルーク絶縁ドライバー・キット





## 主な機能

- 7種類の絶縁ドライバー (スクエア、マイナス、プラス)
- 異なるサイズと軸長を用意
- 1000 Vac / 1500 Vdc の絶縁仕様
- ユーザーの手に馴染むエルゴノミック・ハンドルを採用し、手の負担と疲労を軽減すると同時に、大きな締付けトルクを実現
- グリップが樹脂コーティングされたフル・レンジスの耐衝撃ハンドル・コア、吊り下げ用の穴付き、アンチロール・ハンドル設計
- 狭いポイントにも楽にアクセスできる細軸タイプ
- 耐久性に優れたドイツ製CMV鋼を使用

## 製品概要: フルーク絶縁ドライバー・キット

どんな仕事も最後にナットやネジを締め付けて終わります。精密絶縁ドライバーを使用すれば、最大トルクを適切に適用できるため、ヘッドを痛めることなく確実に固定できます。ドイツ製の硬化 CMV (Chromium-molybdenum-vanadium) 鋼のブレードを使用することで、摩耗を最小限に抑えています。最も避けたい最悪の事故は、作業中にドライバー・ヘッドを滑らせてしまい、通電導体に接触してしまうことです。

この絶縁ドライバー・セットは、サイズの異なる3種類のマイナス・ドライバー、2種類のプラス・ドライバー、2種類のスクエア・ドライバーで構成されています。1,000 Vac / 1,500 Vdc の絶縁仕様に対応しています。ドライバーはすべて

10,000 V で個別に試験済みです。ツールはすべて [条件付き永久保証](#) です。

## 仕様: フルーク絶縁ドライバー・キット

ドライバーの種類	ブレード長 (インチ mm)	ハンドル長 (インチ mm)	ハンドル幅 (インチ mm)	ブレード直径 (インチ mm)
✖ マイナス	3 75	3-3/8 86	1 25	3/32 2.55
✖ マイナス	4 100	3-11/16 94	1 5/16 30	5/32 4.0
✖ マイナス	5 125	4-3/16 106	1 7/16 36	1/4 6.0
✖ プラス #1	3 80	3-11/16 94	1 3/16 30	7/32 5
✖ プラス #2	4 100	4-3/16 106	1 7/16 36	1/4 6
✖ スクエア #1	4 100	3-11/16 94	1 3/16 30	5/32 3.5
✖ スクエア #2	5 125	4-3/16 106	1 7/16 36	1/4 6

### 保証期間

#### フルーク絶縁ハンド・ツールでの条件付き永久保証

フルークの絶縁ハンド・ツールには、不具合が生じにくい素材が使用されているため、いつまでも変わらない状態でご使用いただけます。ここでの「ライフタイム」とは、Fluke が製品の製造を中止してから 7 年としますが、保証期間は、購入期日から少なくとも 15 年とします。不注意、使用上の間違い、汚染、改造、事故もしくは異常な操作や取り扱い、機器部品の通常の摩耗および引裂は、この保証の対象になりません。この保証は、元の購入者のみに適用され、譲渡することはできません。

#### フルーク絶縁ハンド・ツールの使用に関する注意事項

フルーク絶縁ハンド・ツールのメンテナンス、点検、再検査、および使用に関する注意事項を示します。

#### 警告 - 感電または身体への損傷を避けるために：

- t
- ツールのフィンガー・ガードより前に指を出さないでください。導通部には触れないでください。
- t
- 常に適切な規格に準拠した保護眼鏡を着用してください。
- t
- 濡れた状態、また高温多湿な場所では使用しないでください。清潔で乾燥した状態以外では使用しないでください。
- t
- 破損する可能性がありますので、ツールの絶縁部には過度の力やストレスをかけないでください。たとえば、大きな力を加えるために、絶縁部を支点として使用したり、絶縁ツールのハンドルを別のツールで掴むなどの行為は避けて

ください。

注意事項を遵守せずにツールを使用した場合には、保護機能が損なわれる恐れがあります。

### 保管時

保管または輸送による破損が起きないように、絶縁ハンド・ツールは適切に保管しなければなりません。機械的に破損したり、絶縁されていないツールと取り違えることがないように、絶縁ハンド・ツールは他のツールとは別に保管してください。さらに、これらのツールは(スチーム・パイプなどの)熱面と接触したり、強い紫外線に晒されることがないようにしてください。

### 使用前の点検

絶縁ハンド・ツールを使用するユーザは、使用する前に目視点検を行ってください。ツールの安全性に関して何らかの懸念が疑われる場合には、再点検を依頼する必要があります。専門知識のある担当者に点検を依頼するか、必要に応じて適合性や使用を中止して廃棄するかどうかを判断するために、再検査をおこなわなければなりません。

### 温度

絶縁ハンド・ツールは、環境温度が  $-20^{\circ}\text{C}$  ~  $+70^{\circ}\text{C}$  の範囲 ("C" とマークされているツールは  $-40^{\circ}\text{C}$  ~  $+70^{\circ}\text{C}$  の範囲) で使用しなければなりません。

### 定期点検と電氣的再検査

絶縁ハンド・ツールの継続使用の妥当性を判断するために、1年に一度は適切な訓練を受けた専門家による目視検査を実施することをお勧めします。国家規制により電氣的再検査が求められた場合、または目視検査により疑わしい箇所が発見された場合には、IEC 60900 で定義されている絶縁工具に該当する絶縁破壊試験を実施しなければなりません。

詳細は [フルーク営業部](#) にお問い合わせください。

## モデル



### IKSC7

絶縁ドライバー・キット (7本組)

#### 同梱品:

- ISLS3 絶縁マイナス・ドライバー 3/32、3"
- ISLS5 絶縁マイナス・ドライバー 5/32、4"
- ISLS8 絶縁マイナス・ドライバー 1/4、5"
- IPHS1 絶縁プラス・ドライバー #1、3"
- IPHS2 絶縁プラス・ドライバー #2、4"
- ISQS1 絶縁スクエア・ドライバー #1、4"
- ISQS2 絶縁スクエア・ドライバー #2、5"



### 予防保全を簡素にして、やり直しを減らす。

Fluke Connect システムを使ってワイヤレスで測定データを同期すると、時間の節約とメンテナンス・データの信頼性の改善を実現できます。

- 測定データをツールから直接保存して、作業指示やレポート、資産記録に関連づけられるため、データ入力時のミスを排除
- 信頼性の高い、追跡可能なデータを活用することで、稼働時間を最大限に延ばし、確実にメンテナンスの実施を判断
- 測定データをワンステップでワイヤレス送信できる機能で、ノートから転記したり、複数のスプレッドシートからコピーする作業が不要に
- アセット別のベースライン、履歴および最新の測定データにアクセス
- ShareLive™ テレビ電話機能とメールで測定データを共有

詳細については、[flukeconnect.com](http://flukeconnect.com) をご覧ください



商標はすべて、登録者の所有資産です。データ共有機能を利用するには、WiFi または携帯電話のサービスが必要です。ご購入時には、スマートフォン、ワイヤレス・サービス、データ・プランは付属していません。最初の5GB分のストレージ容量は無料です。サポートされるスマートフォンの詳細については、[fluke.com/phones](http://fluke.com/phones) を参照してください。

ご購入時には、スマートフォン・ワイヤレス・サービスとデータ・プランは付属していません。Fluke Connect はすべての国で利用できるわけではありません。