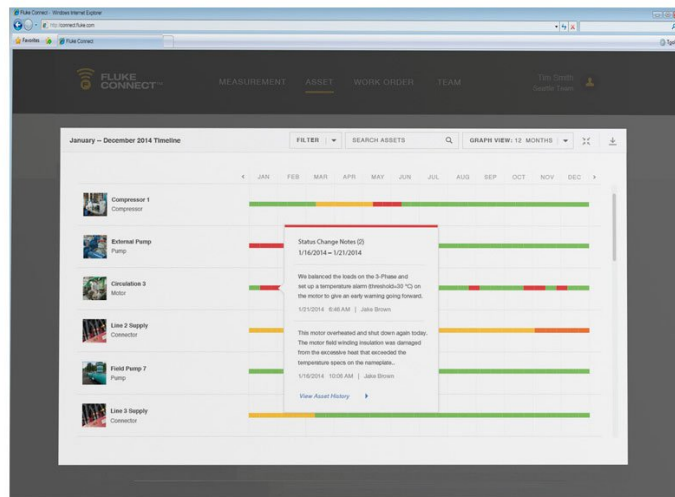


テクニカル・データ

Fluke 289 トレンドキャプチャ付真の実効値型工業用ログ記録マルチメーター





主な機能

主要機能:

- 余裕のある 50,000 カウント、白色バックライト付き 1/4VGA ディスプレイ。複数の測定情報のセットを同時に表示できます。
- トレンドキャプチャによるロギング機能。この機能は、設計、プロセス、またはシステムのパフォーマンスを文書化する場合や、他のプロジェクトでの作業時に無人モニタリングを行う場合に不可欠なツールです。測定を 1 本のラインとしてプロットし、10,000 件までの読み取り値を保存することで、一定時間内の信号偏差を検出します。内蔵の TrendCapture を使用することで、PC がなくてもロギングされた読み取り値をグラフで表示できます(ソフトウェアとインターフェース・ケーブルはオプション)。
- 200 時間以上連続して複数のセッションまたはログ・データを記録可能。これは、デザイン性能の実行結果を値付けする場合や、無人でモニターする場合に役立ちます。
- 測定機能のヘルプ画面にある「i-info」ボタン。機能の詳細を確認したい場合は、その機能で「i」ボタンを押します。
- LoZ ボルト。低インピーダンス電圧機能は、「ゴースト電圧」による誤った読み取りを防ぎます。これは通電状態の有無をテストする場合の推奨モードでもあります。
- 可変速度モーター・ドライブやその他の電気ノイズを発生する機器で、正確な電圧および周波数を測定するロー・パス・フィルター。
- 50 Ω のレンジ - モーター巻線抵抗、低オーム測定、あるいは他の接触抵抗の差を測定し比較するのに役立ちます。50 Ω レンジ (1 mΩ の分解能、10 mA のソース電流) の端子 2 つ。
- 測定保存機能では、現場で実行した測定に名前を付けて、後で呼び出し可能
- リアルタイム・クロック - 保存した読み取り値に自動でタイムスタンプ
- 現場でアップグレードと機能拡張ができ、最新機能をすぐに使用可能

- 多言語インターフェース
- 信号変動を記録するタイムスタンプ付きの最小値/最大値/平均値
- ソフト・キー、スクロール・ボタン、および二次機能への簡単な操作アクセス。カスタム表示も作成できます。
- 0.025 % の基本 DC 確度
- 100 kHz AC 帯域幅
- 真の実効値型の AC 電圧および電流により、複雑な信号または非線形負荷を正確に測定。
- 10 A まで測定可能 (30 秒までなら 20 A、10 A では連続測定可能)
- 100 mF 容量範囲
- 温度機能
- 低オームまたは容量測定からテスト・リード抵抗を除外する相対モード
- 250 μ s の速度で過渡現象を記録するピーク捕捉
- 最高品質のテスト・リードおよびワニ口クリップが付属
- 光学 USB PC 通信インターフェースを使用すれば、データを PC に簡単にダウンロードして、FVF ソフトウェア (オプション) で、記録したデータを文書化できます。
- オプションの FlukeView フォームにより、個々の読み取り値や一連の測定を、記録、保存、分析して、読みやすい文書に変換
- オプションの磁気ハンガーを使えば、簡単に表示を確認できるように計器を吊り下げ、ハンズフリーで仕事に集中。
- 限定永久保証
- CAT III 1000 V/CAT IV 600 V の安全性評価

製品概要: Fluke 289 トレンドキャプチャ付真の実効値型工業用ログ記録マルチメーター

小さな問題を大きくならないうちに検出

要件の高いユーザーのための産業用計器

プラントの生産性を最大化する新しい診断機能をご用意しています。この新しい Fluke 289 は、次世代の高性能 [産業用ロギング・マルチメーター](#) で、電子工学、プラント自動化、配電、電気機械設備に関する複雑な問題を解決するよう設計されています。データを記録し、画面にグラフ表示する機能があるため、すばやく問題を解決し、ダウンタイムを最小限にすることができます。他の作業のためにシステムやプロセスから離れなければならない場合は、この新しい Fluke 289 が無人モニタリングを続けます。

また、Fluke 287 が電子工学の専門家向けにデザインされていることにもご注目ください。

Fluke 289 と FlukeView フォームを組み合わせたコンボ・キットを使うと、生産性を最大化できます。他の作業を行っている間も、Fluke 289 に内蔵されたデータ・ロガーとトレンドキャプチャ機能を使用して機器をモニタリングすることで、断続的にしか発生しないため原因がわかりにくい問題を追跡できます。因果関係を見つけるため、または FVF ソフトウェアの条件モニタリング用に、6 つの計器または 6 つの期間からのログ・データを重ね合わせることができます。データを意味のあるグラフや表に変換し、本格的なレポートを生成できます。Fluke 289 と FVF のコンボ・キットにより、実践的で経済的な予防保守を行うことができます。

仕様: Fluke 289 トレンドキャプチャ付真の実効値型工業用ログ記録マルチメーター

仕様		
DC 電圧	確度	0.025 %
	レンジおよび分解能	50.000 mV、500.00 mV、5.0000 V、50.000 V、500.00 V、1000.0 V
AC 電圧	確度	0.4 % (True-rms)
	レンジおよび分解能	50.000 mV、500.00 mV、5.0000 V、50.000 V、500.00 V、1000.0 V
DC 電流	確度	0.06 %
	レンジおよび分解能	500.00 μ A、5000.0 μ A、50.000 mA、400.00 mA、5.0000 A、10.000 A
AC 電流	確度	0.61 % (True-rms)
	レンジおよび分解能	500.00 μ A、5000.0 μ A、50.000 mA、400.00 mA、5.0000 A、10.000 A
温度 (プローブを除く)	確度	1.0 %
	レンジおよび分解能	-200.0 °C ~ 1350.0 °C
抵抗	確度	0.05 %
	レンジおよび分解能	50.000 Ω 、500.00 Ω 、5.0000 k Ω 、50.000 k Ω 、500.00 k Ω 、5.0000 M Ω 、50.00 M Ω 、500.0 M Ω
抵抗 50 Ω (2 線接続)	確度	0.15 % + 20
	レンジおよび分解能	50.000 Ω
静電容量	確度	1.0 %
	レンジおよび分解能	1.000 nF、10.00 nF、100.0 nF、1.000 μ F、10.00 μ F、100.0 μ F、1000 μ F、10.00 mF、100.00 mF Ω
周波数	確度	0.005 % + 5
	レンジおよび分解能	99.999 Hz、999.99 Hz、9.9999 kHz、99.999 kHz、999.99 kHz

追加の機能	複数の画面表示	あり
	True-rms の AC 帯域幅	100 kHz
	DBV/dBm	あり
	DC mV 分解能	1 μ V
	メガオーム範囲	最大 500 M
	コンダクタンス	50.00 nS
	導通ビープ音	あり
	バッテリー/ヒューズ・アクセス	バッテリー/ヒューズ
	ピーク	250 μ s
	経過時間クロック	あり
	時刻クロック	あり
	最小値、最大値、平均値	あり
	周波数	あり
	デューティサイクル	0.01 % ~ 99.99 %
	パルス幅	0.025 ms、0.25 ms、2.5 ms、1250.0 ms
	ホールド	あり
	独立光学インターフェース	あり
	自動/タッチ・ホールド	あり
	読み取りメモリー	あり
	PC へのロギング	あり
	間隔/イベント・ロギング	あり
	ロギング・メモリー	最大で 10,000 件の読み取り値
	抵抗低オーム	0.001 Ω ~ 50.000 Ω 10 mA ソース
LoZ	あり	
ロー・パス・フィルター	あり	

環境仕様	
作動温度	-20 °C ~ +55 °C
保管温度	-40 °C ~ +60 °C
相対湿度	0 % ~ 90 % (0 °C ~ 37 °C)
	0 % ~ 65 % (37 °C ~ 45 °C)
	0 % ~ 45 % (45 °C ~ 55 °C)

電磁両立性	EMC EN6 1326-1
耐振動	MIL-PRF-28800F クラス 2 でのランダム振動
耐衝撃	IEC/EN 61010-1 第 2 版による 1 m 落下テスト

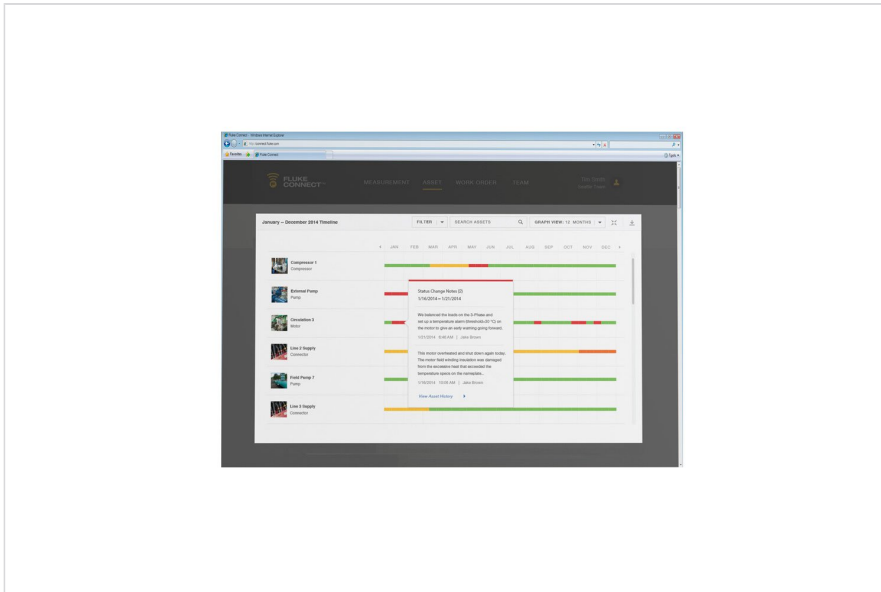
安全に関する情報

過電圧カテゴリ	CAT III 1000 V/CAT IV 600 V の安全性評価
認証	CSA、UL、TÜV、CE

機械/一般仕様

任意の端子とアース間の最大電圧	1000V
サイズ	高さ x 幅 x 長さ: 22.2 cm x 10.2 cm x 6 cm
重量	870.9 g (28 oz)
バッテリーの寿命	最低 100 時間、ロギングモードで 200 時間
バッテリー・タイプ	単 3 アルカリ電池 (IEC LR6) 6 本

モデル



Fluke 289

TrendCapture 付真の実効値型電子機器用ログ記録マルチメーター

Includes:

- 289 True-RMS Industrial Logging Multimeter
- TL71 Test Leads
- AC175 Alligator Clips
- Batteries – 6 AA Installed

Requires Fluke ir3000 FC Infrared Connector for Fluke Connect communication

Optional accessories

Description

Fluke TPAK ToolPak™ 磁石式メーター・ハンガー・キットの内容:

メーターをさまざまな方法で吊り下げて、便利なハンズフリーの操作を可能にします。ほとんどの Fluke メーターに装着できます。今すぐオンラインでご購入ください。

TLK289 - 工業用マスター・テスト・リード・セット

Fluke のテスト・リード、ワニ口クリップ、テスト・プローブにより、さまざまな環境でメーターの測定能力が高まります。

i410 AC/DC 電流クランプ

Fluke i410 AC/DC 電流クランプは、デジタル・マルチメーターの機能を拡張し、AC 電流と DC 電流の両方で最大 400 A まで測定します。大型のクランプ・クローにより、手の届きにくい場所にもアクセスできます。

AC220 SureGrip™ ワニ口クリップ

SureGrip™ の付属品は、手が滑りやすい場合でもしっかりと握れるように設計されています。

Fluke. 動き続ける世界を支える

Fluke Corporation
PO Box 9090, Everett, WA 98206 U.S.A./div>
お問い合わせ先: ©2025 Fluke
フルーク Corporation.
特約店営業部 仕様は、予告なく変更され
TEL : 03-6714-3114 る場合があります。
www.fluke.com/jp/ 04/2025

世界で最も信頼されている
ツール