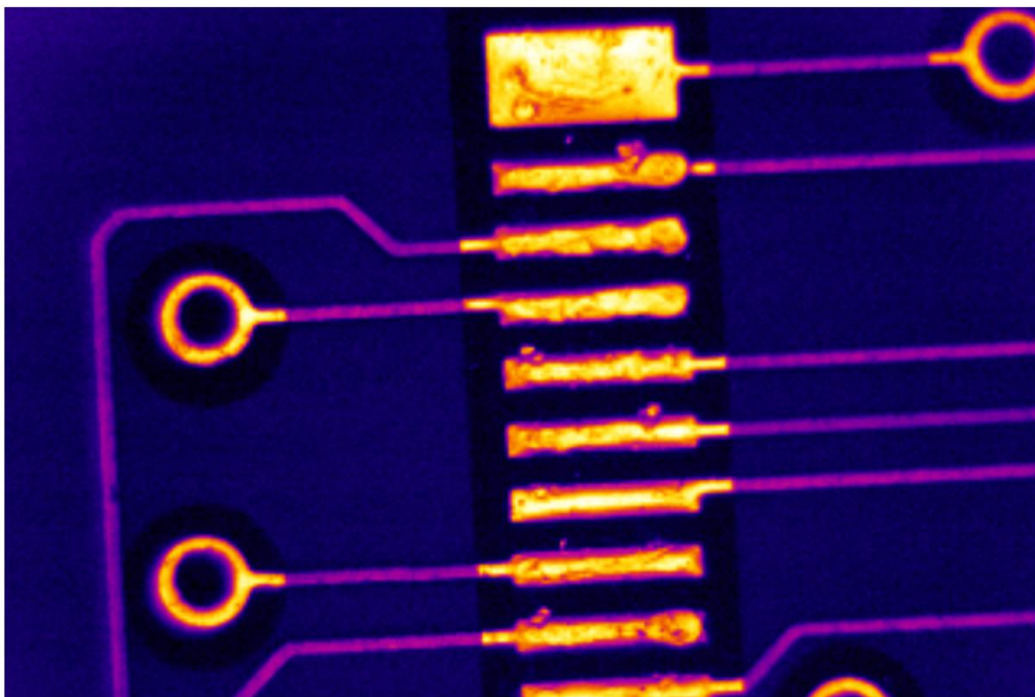
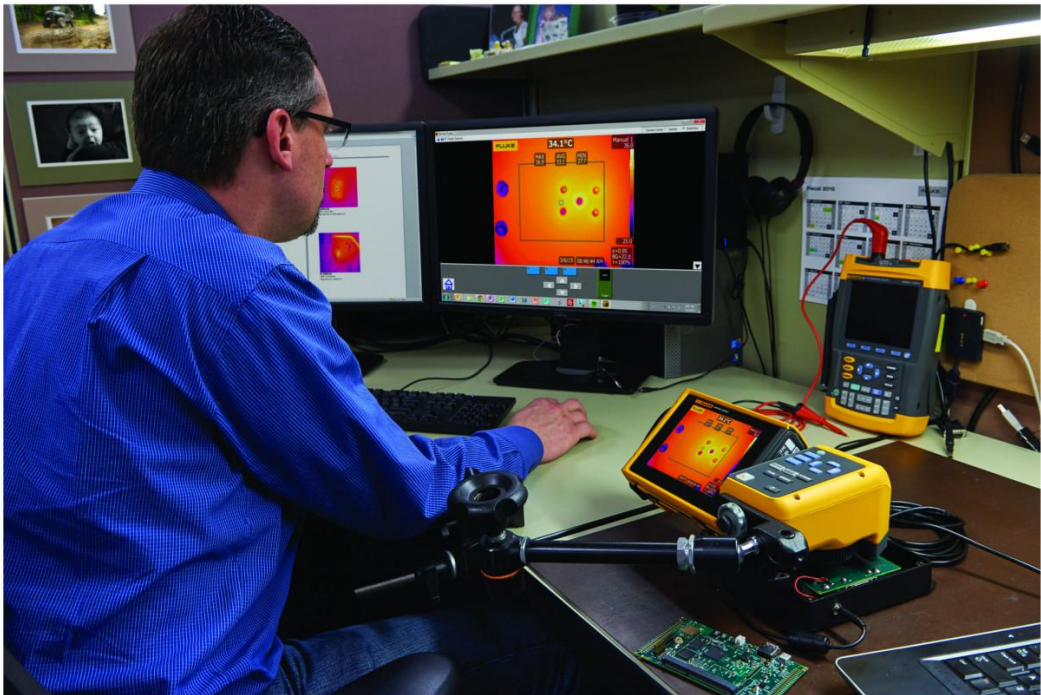
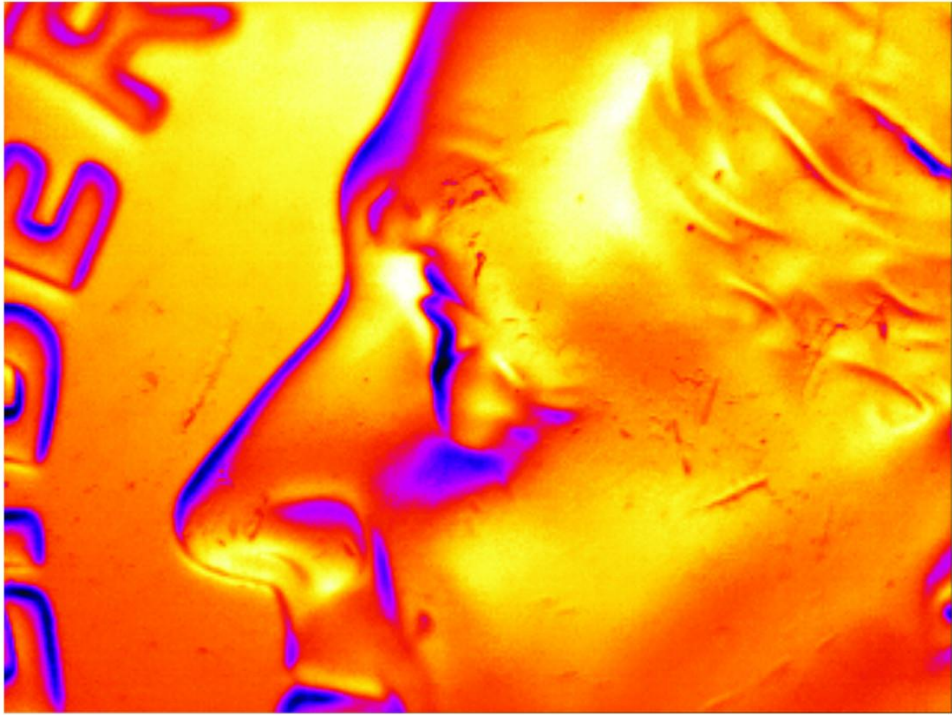


テクニカル・データ

## 25 ミクロン・マクロ赤外線スマート・レンズ





## 主な機能

- レンズを校正に出す面倒を避けることができます。スマート・レンズでは、対応しているカメラにレンズを装着するだけで、すぐに撮影を開始できます。
- このレンズでは、最適なフォーカスを得るためにフォーカス・ホイールを正確に動かす必要はありません。レンズを付けた状態で、LaserSharp® Auto Focus ボタンを使用して、レンズに最適な距離でフォーカスを設定してから、ワーキング・ディスタンス (8 ~ 14 mm) 内でカメラと対象物の位置を決めます。
- 検出器へのエネルギーの伝送効率に最も優れた、高度な技術によりコーティングされたダイヤモンドターニング加工された 100 % ゲルマニウム製のレンズです。
- TiX560 または TiX520 の三脚取り付けネジを使用して、カメラを卓上固定具に取り付け、撮影中にカメラが安定して動かないようにします。TiX560 には、リモート・コントロール機能があるので、カメラに触らずコンピューターから撮影できます(リモート・コントロールは TiX520 では利用できません)。

## 製品概要: 25 ミクロン・マクロ赤外線スマート・レンズ

非常に小さな物体の精細な画像が得られるため、プリント基板の熱の蓄積と発散に関する知見を得たり、欠陥部品や小さすぎる部品を特定したり、それらの部品の欠陥箇所の位置を正確に特定したりすることができます。最小 25 ミクロンまで細部を表示できます。これは、平均的な人間の髪の毛の太さ未満の大きさです。

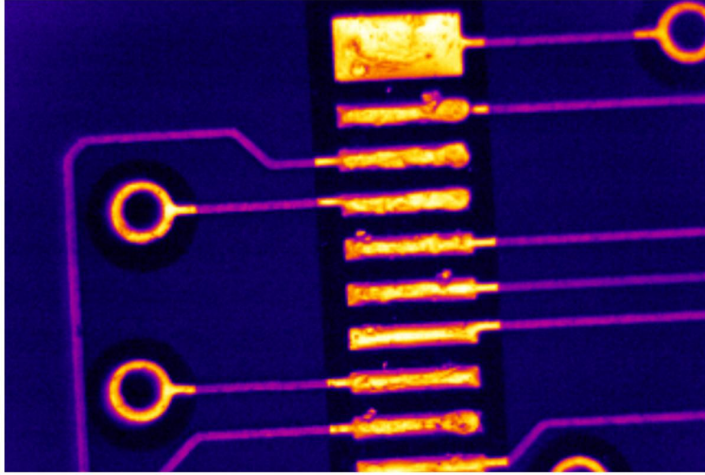
TiX560、TiX520 に対応しています。

[アドオン IR レンズのフル・ラインナップについてはこちら](#)

## 仕様: 25 ミクロン・マクロ赤外線スマート・レンズ

Description	
Object size	7.8 mm x 5.8 mm
Focus distance	10.4 mm +/- 1 mm (0.4 in)

## モデル



### **FLK-LENS/25MAC2**

25 Micron Macro Infrared Smart Lens

For use with the TiX560 and TiX520 Infrared Cameras.

## Fluke. 動き続ける世界を支える

Fluke Corporation  
PO Box 9090, Everett, WA 98206 U.S.A./div>  
お問い合わせ先: ©2025 Fluke  
フルーク Corporation.  
特約店営業部 仕様は、予告なく変更され  
TEL : 03-6714-3114 る場合があります。  
www.fluke.com/jp/ 04/2025

世界で最も信頼されている  
ツール