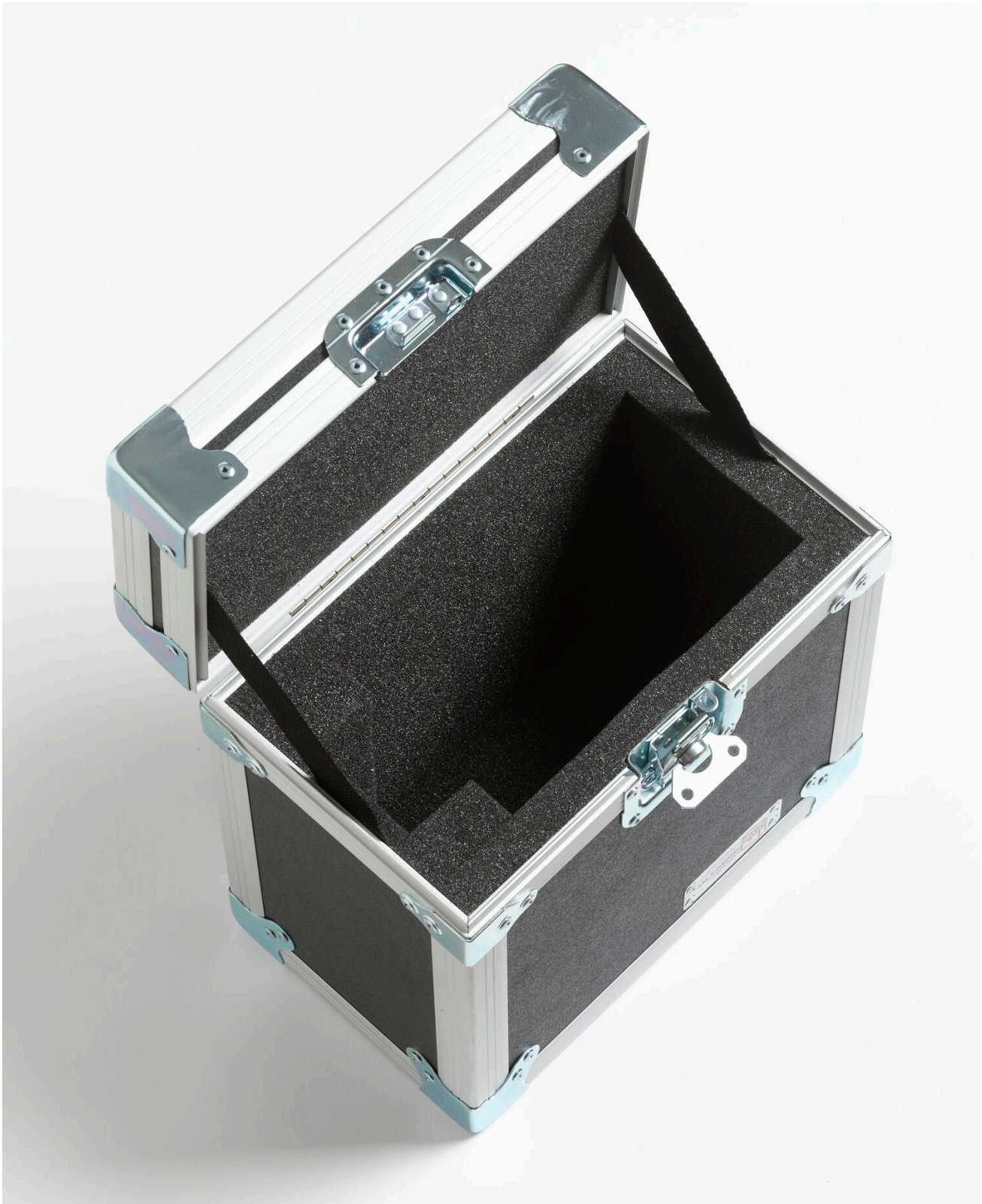


テクニカル・データ

## 9316 | キャリング・ケース (9103用)





## 製品概要: 9316 | キャリング・ケース (9103用)

- Rugged carrying case for the 9103 Dry-Well Calibrator
- Laminated birch or lightweight composite panels

- Recessed steel handles and latches
- Foam lined for impact protection

## モデル



**9316**

キャリング・ケース (9103用)

## Fluke. 動き続ける世界を支える

Fluke Corporation  
PO Box 9090, Everett, WA 98206 U.S.A./div>  
お問い合わせ先: ©2025 Fluke  
フルーク Corporation.  
特約店営業部 仕様は、予告なく変更され  
TEL : 03-6714-3114 る場合があります。  
www.fluke.com/jp/ 04/2025

世界で最も信頼されている  
ツール