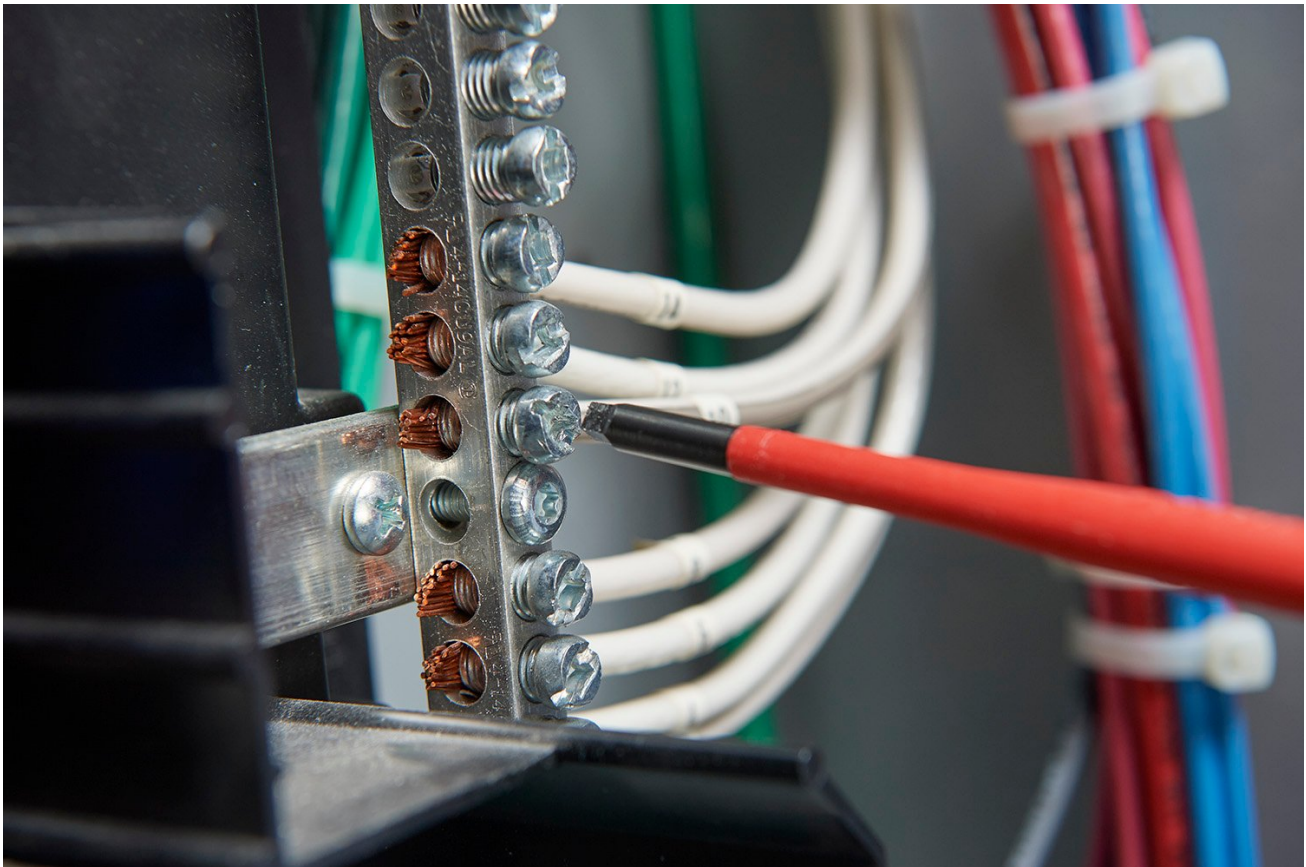


Dati tecnici

Cacciaviti a punta quadrata isolati Fluke





Caratteristiche principali

- Sono dotati di un'impugnatura ergonomica che si adatta alla mano dell'utente, riducendo lo sforzo e la fatica di lavoro e garantendo la coppia massima.
- Per tutta la lunghezza, il nucleo dell'impugnatura a prova d'urto e dal design antirollio, è rivestito con materiale a presa morbida ed è dotato di un foro di sospensione per una maggiore sicurezza.
- L'albero isolato sottile consente l'accesso in aree difficili da raggiungere.
- Sono prodotti in acciaio al cromo, molibdeno e vanadio per una durata maggiore.

Descrizione generale del prodotto: Cacciaviti a punta quadrata isolati Fluke

Il lavoro non si può dire completato finché tutto non è avvitato alla perfezione. Gli utensili isolati di precisione aderiscono alla vite in modo perfetto permettendo di applicare la coppia massima senza danneggiarne la testa. Le lame in acciaio temprato al cromo, molibdeno e vanadio riducono il logorio. L'ultima cosa che vorresti vedere è il tuo cacciavite scivolare dalla testa della vite e magari toccare un conduttore sotto tensione nelle vicinanze.

Fluke offre cacciaviti a punta quadrata di due dimensioni. Entrambi sono certificati fino a 1000 V in AC e 1500 V in DC. Ogni cacciavite viene testato singolarmente fino a 10.000 volt ed è coperto da una [garanzia a vita limitata](#).

Dati tecnici: Cacciaviti a punta quadrata isolati Fluke

Tipo di cacciavite	Lunghezza della lama (pollici mm)	Lunghezza dell'impugnatura (pollici mm)	Larghezza dell'impugnatura (pollici mm)	Diametro della lama (pollici mm)
 A punta quadrata 1	4 100	3-11/16 94	1 3/16 30	5/32 4
 A punta quadrata 2	5 125	4-3/16 106	1 7/16 36	1/4 6

Garanzia

Garanzia a vita limitata per gli utensili manuali isolati Fluke

Tui gli utensili manuali isolati Fluke saranno privi di difei nei materiali e nella lavorazione per tua la loro vita. In questa sede, "a vita" significa see anni dopo la cessazione della fabbricazione del prodoo, ma il periodo di garanzia sarà pari ad almeno quindici anni a decorrere dalla data di acquisto. Questa garanzia non copre i danni dovuti a negligenza, uso improprio, contaminazione, alterazione, condizioni di utilizzo o traamento anomali o errate, danni o normale logorio tecnico dei componenti meccanici. Questa garanzia è offerta solo all'acquirente originale e non è trasferibile.

Suggerimenti per l'utilizzo e la cura degli utensili manuali isolati Fluke

Questa è una guida relativa alla manutenzione, al controllo, al riesame e all'utilizzo degli utensili manuali isolati Fluke.

Attenzione! Per evitare scosse elettriche o lesioni personali:

- t
- Tenere le dita dietro le apposite protezioni dello strumento. Non toccare mai le parti conduttive.
- t
- Indossare sempre le protezioni per occhi approvate.
- t
- Non utilizzare in luoghi umidi o bagnati. Non utilizzare a meno che l'utensile non sia asciutto e pulito.
- t
- Non applicare una forza o una pressione eccessiva alla parte isolata dello strumento in quanto ciò potrebbe causare danni, ad esempio se le superfici isolate venissero utilizzate come fulcro per fare leva o incuneare qualcosa o le impugnature degli utensili isolati venissero strofinate con altri utensili come pinze o chiavi inglesi per aumentare la coppia o la leva.

Se lo strumento venisse utilizzato in modo non conforme a quanto specificato, si rischierebbe di compromettere la protezione in tinta.

Stoccaggio

Gli utensili manuali isolati devono essere riposti in maniera corretta per ridurre al minimo il rischio di danni alla parte isolata dovuti a stoccaggio o movimentazione. Questi utensili manuali isolati devono essere riposti in sede separata rispetto agli altri utensili per evitare danni meccanici o il rischio di confonderli con gli utensili non isolati. Inoltre, va evitato il contatto di questi utensili manuali isolati con superfici troppo calde (ad esempio condotti di vapore) o la loro esposizione a una quantità eccessiva di radiazioni UV.

Controllo prima dell'utilizzo

Prima dell'utilizzo, ogni utensile manuale isolato deve essere controllato dall'utente a livello visivo. In caso di dubbi relativi alla sicurezza dell'utensile manuale isolato, questo deve essere sottoposto a verifica da parte di una persona competente e, se necessario, riesaminato per determinare l'idoneità o smaltito per evitare che venga utilizzato ancora.

Temperatura

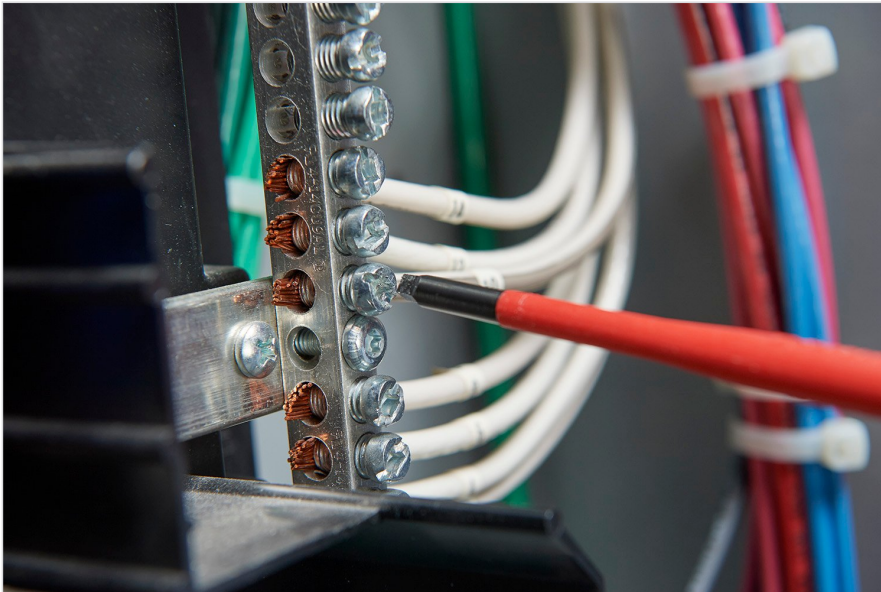
Gli utensili manuali isolati devono essere utilizzati solo in ambienti con temperature comprese tra -20 °C e +70 °C e per gli utensili etichettati con la lettera "C" tra -40 °C e +70 °C.

Controllo periodico e riesame elettrico

È consigliata l'esecuzione di un controllo visivo annuale da parte di una persona qualificata per determinare l'idoneità all'uso dello strumento manuale isolato. Se fosse necessario un riesame elettrico ai sensi delle leggi nazionali o in caso di dubbi dopo un controllo visivo, dovrà essere eseguito il test elettrico applicabile IEC 60900 per gli utensili manuali isolati.

Per informazioni, contattare un [CEO di assistenza Fluke](#).

Modelli



ISQS1

Cacciavite a punta quadrata isolato 1,4 pollici, 4 mm, 100 mm

ISQS2

Cacciavite a punta quadrata isolato 6 mm, 125 mm

Optional accessories

Custodia portastrumenti con gancio magnetico Fluke CPAK

Description

La resistente custodia portastrumenti con gancio Fluke alloggia pinze, cacciaviti e piccoli strumenti di test. Il gancio magnetico consente di fissare la custodia sulle ante dei quadri elettrici.

Custodia avvolgibile Fluke RUP8

La custodia avvolgibile portastrumenti Fluke è progettata per alloggiare 3 pinze e 5 cacciaviti. La custodia avvolgibile portastrumenti è realizzata con una chiusura a strappo che consente di tenere gli utensili ben organizzati.



Manutenzione preventiva semplificata. Non fare il lavoro due volte

Risparmia tempo e migliora l'affidabilità dei dati di manutenzione sincronizzando le misurazioni in modalità wireless con il sistema Fluke Connect.

- Elimina gli errori di trascrizione salvando le misurazioni direttamente dallo strumento e associandole all'ordine di lavoro, al report o al riferimento di inventario.
- Ottimizza i tempi di attività e prendi decisioni di manutenzione ponderate con dati affidabili e tracciabili.
- Dimentica lavagne per appunti, computer portatili e fogli di calcolo: da oggi puoi trasferire le misurazioni in wireless con un unico passaggio.
- Accedi ai dati di base, allo storico e alle misurazioni attuali per ogni risorsa.
- Condividi i dati di misurazione via mail e con le videochiamate di ShareLive™

Scopri di più su flukeconnect.com



Tutti i marchi sono di proprietà dei rispettivi titolari. Per condividere i dati è necessaria una connessione Wi-Fi o una rete cellulare. Smartphone, servizio wireless e piano dati non sono compresi nel prezzo di acquisto. I primi 5GB di memoria sono gratuiti. Sul sito fluke.com/phones sono riportati i dettagli per il supporto telefonico. fluke.com/phones.

Smartphone, servizio wireless e piano dati non compresi nel prezzo di acquisto. Fluke Connect non è disponibile in tutti i paesi.