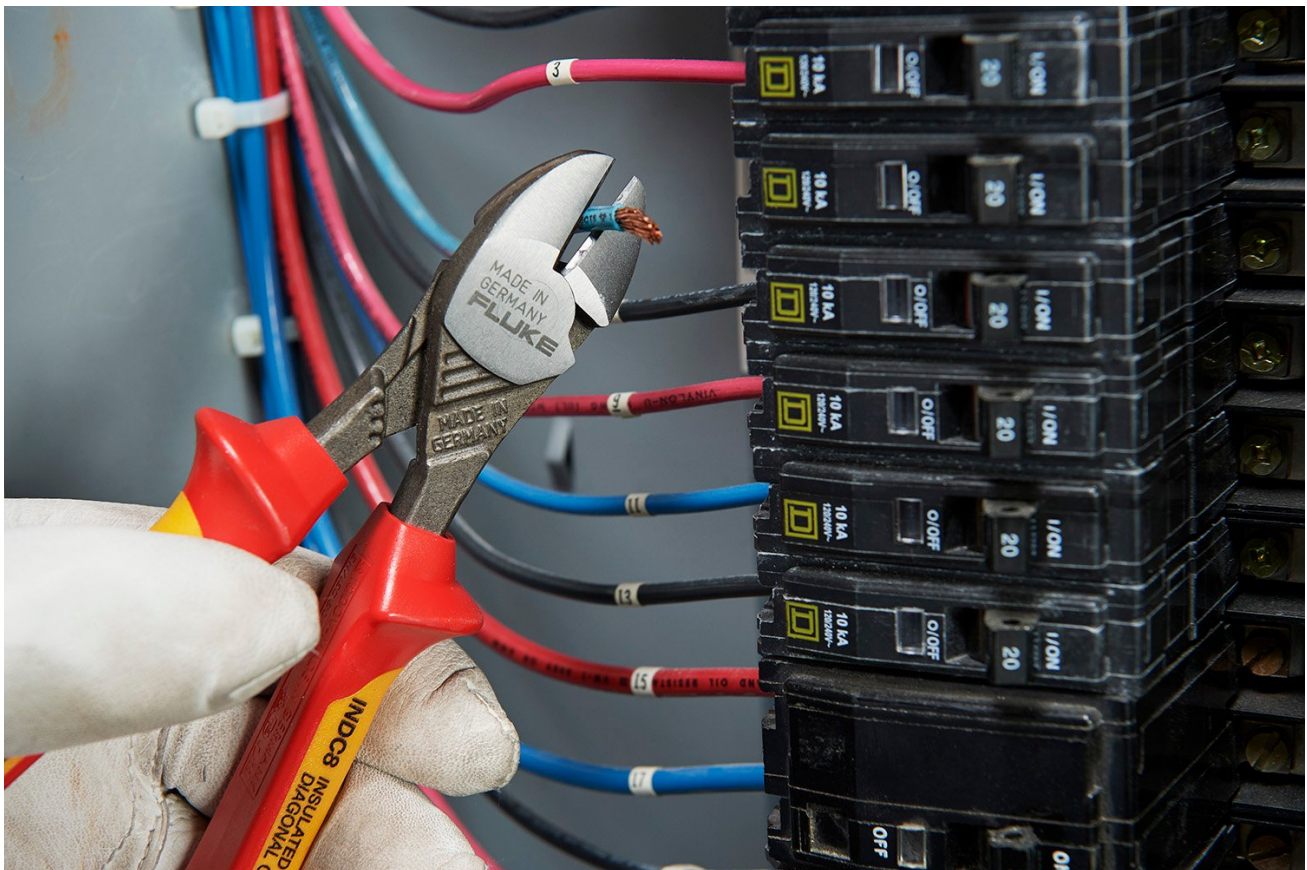


Dati tecnici

Tronchese a tagliente diagonale isolato Fluke





Caratteristiche principali

- Tronchese a tagliente diagonale da 8 pollici rinforzato ed estremamente potente
- In grado di tagliare materiali duri tra cui acciaio e filo armonico
- Tagliente di precisione e per giunti
- Certificazione a 1000 V in AC e 1500 V in DC
- Acciaio tedesco al cromo, molibdeno e vanadio

Descrizione generale del prodotto: Tronchese a tagliente diagonale isolato Fluke

I fili vanno tagliati. I cavi vanno tirati. I passacavi vanno aperti. A volte bisogna solo reggere qualcosa. Le pinze e i tronchesi isolati a 1000 volt Fluke offrono tantissime opzioni quando il lavoro richiede ganasce da taglio.

Il tronchese a tagliente diagonale isolato di Fluke taglia materiali duri tra cui acciaio e filo armonico. Il design rinforzato estremamente potente include un tagliente di precisione e per giunti. È forgiato in acciaio tedesco al cromo, molibdeno e vanadio e coperto da una [garanzia a vita limitata](#).

Dati tecnici: Tronchese a tagliente diagonale isolato Fluke

Tipo di pinza	Lunghezza nominale (in pollici)	Lunghezza nominale (in mm)
A tagliente diagonale	8	200

Garanzia

Garanzia a vita limitata per gli utensili manuali isolati Fluke

Tutti gli utensili manuali isolati Fluke saranno privi di difetti nei materiali e nella lavorazione per tutta la loro vita. In questa sede, "a vita" significa sei anni dopo la cessazione della fabbricazione del prodotto, ma il periodo di garanzia sarà pari ad almeno quindici anni a decorrere dalla data di acquisto. Questa garanzia non copre i danni dovuti a negligenza, uso improprio, contaminazione, alterazione, condizioni di utilizzo o trattamento anomali o errate, danni o normale logorio tecnico dei componenti meccanici. Questa garanzia è offerta solo all'acquirente originale e non è trasferibile.

Suggerimenti per l'utilizzo e la cura degli utensili manuali isolati Fluke

Questa è una guida relativa alla manutenzione, al raffreddamento, al risame e all'utilizzo degli utensili manuali isolati Fluke.

Attenzione! Per evitare scosse elettriche o lesioni personali:

- t
- Tenere le dita dietro le apposite protezioni dello strumento. Non toccare mai le parti conduttive.
- t
- Indossare sempre le protezioni per occhi approvate.
- t
- Non utilizzare in luoghi umidi o bagnati. Non utilizzare a meno che l'utensile non sia asciutto e pulito.
- t
- Non applicare una forza o una pressione eccessiva alla parte isolata dello strumento in quanto ciò potrebbe causare danni, ad esempio se le superfici isolate venissero utilizzate come fulcro per fare leva o incuneare qualcosa o le impugnature degli utensili isolati venissero strofinate con altri utensili come pinze o chiavi inglesi per aumentare la coppia o la leva.

Se lo strumento venisse utilizzato in modo non conforme a quanto specificato, si rischierebbe di compromettere la protezione intesa.

Stoccaggio

Gli utensili manuali isolati devono essere riposti in maniera corretta per ridurre al minimo il rischio di danni alla parte isolata dovuti a stoccaggio o movimentazione. Questi utensili manuali isolati devono essere riposti in sede separata rispetto agli altri utensili per evitare danni meccanici o il rischio di confonderli con gli utensili non isolati. Inoltre, va evitato il contatto di questi utensili manuali isolati con superfici troppo calde (ad esempio condotti di vapore) o la loro esposizione a una quantità eccessiva di radiazioni UV.

Coollo prima dell'utilizzo

Prima dell'utilizzo, ogni utensile manuale isolato deve essere controllato dall'utente a livello visivo. In caso di dubbi relativi alla sicurezza dell'utensile manuale isolato, questo deve essere sottoposto a verifica da parte di una persona competente e, se necessario, riesaminato per determinare l'idoneità o smaltito per evitare che venga utilizzato ancora.

Temperatura

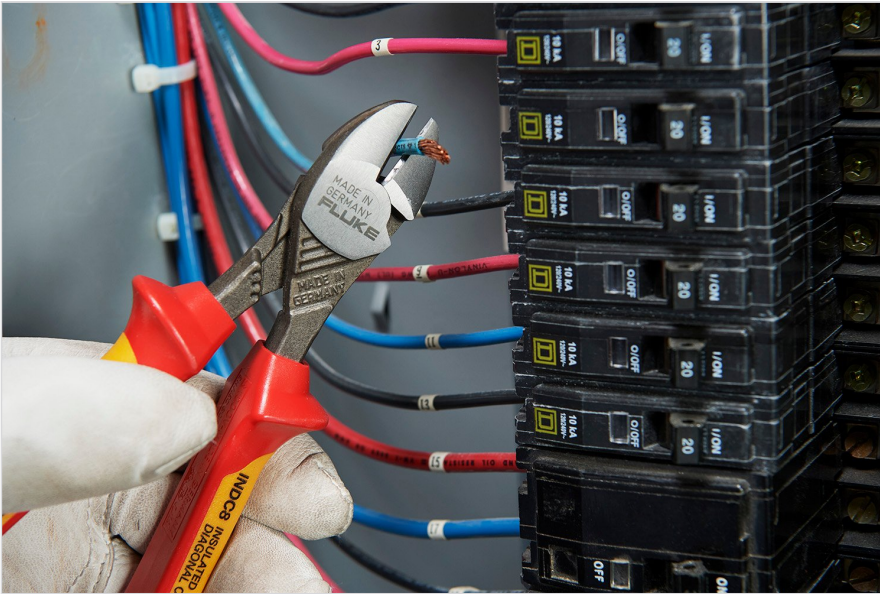
Gli utensili manuali isolati devono essere utilizzati solo in ambienti con temperature comprese tra -20 °C e +70 °C e per gli utensili etichettati con la lettera "C" tra -40 °C e +70 °C.

Coollo periodico e riesame elettrico

È consigliata l'esecuzione di un coollo visivo annuale da parte di una persona qualificata per determinare l'idoneità all'uso dello strumento manuale isolato. Se fosse necessario un riesame elettrico ai sensi delle leggi nazionali o in caso di dubbi dopo un coollo visivo, dovrà essere eseguito il test dieltrico applicabile IEC 60900 per gli utensili manuali isolati.

Per informazioni, contattare un [ceo di assistenza Fluke](#).

Modelli



INDC8

Tronchese a tagliente isolato diagonale rinforzato estremamente potente



Manutenzione preventiva semplificata. Non fare il lavoro due volte

Risparmia tempo e migliora l'affidabilità dei dati di manutenzione sincronizzando le misurazioni in modalità wireless con il sistema Fluke Connect.

- Elimina gli errori di trascrizione salvando le misurazioni direttamente dallo strumento e associandole all'ordine di lavoro, al report o al riferimento di inventario.
- Ottimizza i tempi di attività e prendi decisioni di manutenzione ponderate con dati affidabili e tracciabili.
- Dimentica lavagne per appunti, computer portatili e fogli di calcolo: da oggi puoi trasferire le misurazioni in wireless con un unico passaggio.
- Accedi ai dati di base, allo storico e alle misurazioni attuali per ogni risorsa.
- Condividi i dati di misurazione via mail e con le videochiamate di ShareLive™

Scopri di più su flukeconnect.com



Tutti i marchi sono di proprietà dei rispettivi titolari. Per condividere i dati è necessaria una connessione Wi-Fi o una rete cellulare. Smartphone, servizio wireless e piano dati non sono compresi nel prezzo di acquisto. I primi 5GB di memoria sono gratuiti. Sul sito fluke.com/phones sono riportati i dettagli per il supporto telefonico. fluke.com/phones

Smartphone, servizio wireless e piano dati non compresi nel prezzo di acquisto. Fluke Connect non è disponibile in tutti i paesi.