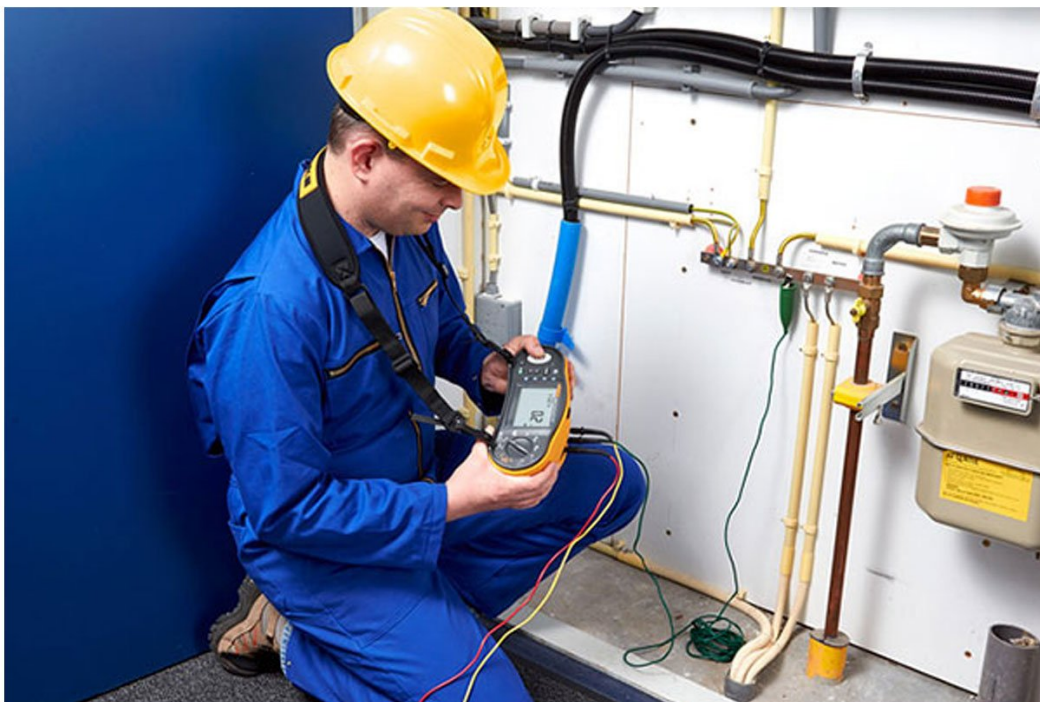


Dati tecnici

## Tester di installazione multifunzione Fluke 1664 FC





## Caratteristiche principali

Il tester 1664 FC offre maggiori potenzialità grazie a test rapidi ed efficienti, conformi a tutte le normative locali, che consentono di proteggere le apparecchiature inavvertitamente collegate al sistema sottoposto a test e di condividere facilmente i risultati del test tramite smartphone.

- Auto-test per testare impedenza d'anello/di linea e corrente di intervento/tempo di scatto dell'RCD e test d'isolamento con un unico collegamento e la pressione di un solo pulsante.
- Modalità aggiuntiva loop con corrente elevata. Misure più rapide rispetto ai test di loop senza modalità di scatto per RCD.
- Memoria massima Z per i test di loop – valutazione agevole del risultato più elevato dei test di loop.
- Adattatore dello zero esclusivo per la compensazione dei puntali e del cavo di rete.
- Misure di tensione rapide tra L-N, L-PE ed N-PE con l'utilizzo del cavo di rete. Non è necessario cambiare i collegamenti per le misure.
- Misurazione in contemporanea della corrente di intervento e del tempo di scatto dell'RCD (RCD tipo AC e A).
- Due misure simultanee e doppio display. PEFC o PSC e impedenza d'anello vengono misurate e visualizzate in contemporanea con conseguente risparmio di tempo.
- Ring test – selezione delle prese d'ingresso richieste mediante tasti soft key – nessuna necessità di scambiare i puntali.
- Avvio automatico del test per i test di loop e RCD – il test viene avviato non appena la tensione di rete è stabile.
- Earth Volt Touchpad rileva tensioni di terra > 50 V, indicando situazioni potenzialmente pericolose
- Fornito con le sonde di test e pinzette SureGrip™ progettate per garantire la massima sicurezza, che offrono all'utente una presa comoda e affidabile e risultati uniformi.
- Il selettore a rotazione indica chiaramente la funzione selezionata; tutte le funzioni sono facilmente accessibili.
- Ampio display con retroilluminazione, simboli chiari e angolo di visione incredibilmente ampio per letture facili e sicure.
- Indicazione PASSA/NON PASSA per i risultati del test di RCD.
- Modalità per impostazioni personalizzate della corrente di RCD
- Resistenza d'anello e di linea con risoluzione in mΩ.
- Test RCD (tipo B) in c.c.
- Memoria estesa con 3 livelli.
- Utilizzo delle correnti dei test di continuità per misurare gli avvolgimenti del motore.
- Sopportano cadute da 1 metro
- Compatti, leggeri (meno di 1,3 kg) e con tracolla imbottita per lasciare libere le mani durante l'esecuzione di test

## Descrizione generale del prodotto: Tester di installazione multifunzione Fluke 1664 FC

### **Proteggono le apparecchiature, condividono i risultati tramite wireless ed eseguono sette test con la pressione di un solo pulsante**

Il tester d'isolamento Fluke 1664 FC è l'unico tester dotato di "pretest di isolamento". Qualora rilevi che un'apparecchiatura è collegata al sistema sottoposto a test, il tester arresta il test d'isolamento, consentendo di evitare danni accidentali. Il tester 1664 FC offre anche l'app Fluke Connect® per poter inviare i risultati dei test al proprio smartphone e collaborare con altri. La funzione Auto Test consente di eseguire sette test con la pressione di un solo pulsante, con una conseguente riduzione del numero di collegamenti manuali e della possibilità di commettere errori.

## Pretest di isolamento

### Protegge il tester. Evita errori costosi.

Il tester d'isolamento Fluke 1664 FC è l'unico tester dotato di "pretest di isolamento" per rilevare eventuali errori potenzialmente gravi e costosi. Qualora rilevi che un'apparecchiatura è collegata al sistema sottoposto a test, il tester arresta il test d'isolamento e fornisce un allarme visivo. Ciò consente di evitare danni accidentali alle apparecchiature periferiche e garantire la soddisfazione dei clienti.

## Fluke Connect e FlukeCloud™ Storage

### Condividete ovunque voi siate.

Restate in comunicazione con il vostro team anche quando siete in luoghi diversi. L'app Fluke Connect consente al tester d'isolamento 1664 FC di inviare i risultati dei test al proprio smartphone in modo da poter rimanere in contatto e collaborare con altri. Questo rappresenta il modo più veloce per consentire al vostro team di vedere quello che vedete voi e ottenere le autorizzazioni necessarie senza lasciare il campo.

### Recupero dei risultati memorizzati da qualsiasi luogo

FlukeCloud™ Storage consente di recuperare i risultati memorizzati sia dall'ufficio che dal campo in modo da poter prendere delle decisioni in tempo reale. Permette inoltre di importare i dati in Fluke DMS per l'elaborazione e la generazione di certificati, garantendo la massima protezione dei dati. Sicurezza. Affidabilità. Rapidità. Maggiore precisione. Tutto questo grazie alla potenza dell'app Fluke Connect.


### La funzione Auto Test riduce i tempi dei test fino al 40%

La funzione Auto Test esegue 5 test d'isolamento necessari in un'unica sequenza, garantendo la conformità alle relative norme locali. Consente di ridurre il numero di collegamenti manuali e la possibilità di commettere errori, mentre i tempi dei test si riducono fino al 40% rispetto a quelli richiesti dai modelli Fluke precedenti.

## Dati tecnici: Tester di installazione multifunzione Fluke 1664 FC

Misura di tensione CA	
Gamma	500 V
Risoluzione	0,1 V
Precisione 45 Hz – 66 Hz	0,8% + 3
Impedenza di ingresso	360 kΩ
Protezione da sovraccarico	660 V rms
Test di continuità (RLO)	
Gamma (autorange)	20 Ω/200 Ω/2000 Ω
Risoluzione	0,01 Ω/0,1 Ω/1 Ω
Tensione a circuito aperto	>4 V
Misura della resistenza di isolamento (RISO)	
Tensioni di test	50-100-250-500-1000 V

Precisione della tensione di prova (alla corrente di prova nominale)	+10%, -0%
Tensione di prova	50 V 100 V 250 V 500 V 1000 V
Gamma della resistenza d'isolamento	20 M $\Omega$ /50 M $\Omega$ 20 M $\Omega$ /100 M $\Omega$ 20 M $\Omega$ /200 M $\Omega$ 20 M $\Omega$ /200 M $\Omega$ /500 M $\Omega$ 20 M $\Omega$ /200 M $\Omega$ /1000 M $\Omega$
Risoluzione	0,01 M $\Omega$ /0,1 M $\Omega$ 0,01 M $\Omega$ /0,1 M $\Omega$ 0,01 M $\Omega$ /0,1 M $\Omega$ 0,01 M $\Omega$ /0,1 M $\Omega$ /1 M $\Omega$ 0,01 M $\Omega$ /0,1 M $\Omega$ /1 M $\Omega$
Corrente di prova	1 mA a 50 k $\Omega$ 1 mA a 100 k $\Omega$ 1 mA a 250 k $\Omega$ 1 mA a 500 k $\Omega$ 1 mA a 1 M $\Omega$
<b>Impedenza di anello e di linea (ZI)</b>	
Gamma	10 $\Omega$ /0,001 $\Omega$ /Modalità m $\Omega$ con corrente elevata
Risoluzione	0,01 $\Omega$ /0,1 $\Omega$ /1 $\Omega$
<b>Corrente di guasto verso terra presunta, test PSC</b>	
Gamma	1000 A/10 kA (50 kA)
Risoluzione	1 A / 0,1 kA
Calcolo	Corrente di guasto verso terra presunta (PEFC) o corrente di cortocircuito presunta (PSC) determinate dividendo la tensione di rete misurata rispettivamente per la resistenza d'anello (L-PE) o di linea (L-N) misurata.
<b>Test di RCD, tipi di RCD testati</b>	
Tipo di differenziale	AC <sup>1</sup> G <sup>2</sup> ,S <sup>3</sup>
Modello 1664	A, AC, B <sup>=5"</sup> , S
Note	<sup>1</sup> Risponde ad AC <sup>2</sup> Generale, nessun ritardo <sup>3</sup> Ritardo di tempo <sup>=4"</sup> Risponde al segnale a impulsi <sup>=5"</sup> Risponde al segnale DC uniforme
<b>Test della velocità di intervento (<math>\Delta T</math>)</b>	
Impostazioni di corrente <sup>1</sup>	10-30-100-300-500-1000 mA – VAR 10-30-100 mA
Moltiplicatore	x 1/2, x 1 x 5

Gamma di misura	RCD di tipo G	310 ms 50 ms
	RCD di tipo S	510 ms 160 ms
Note	<sup>1</sup> 1000 mA solo tipo AC 700 mA massimo tipo A in modalità VAR modalità VAR non disponibile per il tipo B.	
<b>Test a rampa/misura della corrente di intervento RCD/FI (I<math>\Delta</math>N)</b>		
Gamma di corrente	dal 30% al 110% della corrente nominale RCD <sup>1</sup>	
Valore di passo	10% di I $\Delta$ N <sup>2</sup>	
Permanenza	Tipo G	300 ms/fase
	Tipo S	500 ms/fase
Precisione di misura	±5%	
Gamme di corrente di intervento specificate (EN 61008-1)	dal 50% al 100% per il tipo AC dal 35% al 140% per il tipo A (>10 mA) dal 35% al 200% per il tipo A (≤10 mA) dal 50% al 200% per il tipo B <sup>2</sup> 5% per il tipo B	
Note	<sup>1</sup> dal 30% al 150% per il tipo A I $\Delta$ N > 10 mA dal 30% al 210% per il tipo A I $\Delta$ N = 10 mA dal 20% al 210% per il tipo B	
<b>Test di resistenza di terra (RE)</b>		
Gamma	200 $\Omega$ / 2000 $\Omega$	
Risoluzione	0,1 $\Omega$ /1 $\Omega$	
Frequenza	128 Hz	
Tensione di uscita	25 V	
<b>Indicazione di sequenza di fase</b>		
Icona	 L'indicatore di sequenza di fase è aivo.	
<b>Specifiche generali</b>		
Dimensioni (L x P x A)	10 x 25 x 12,5 cm	
Peso (incl. baerie)	1,3 kg	
Dimensione delle baerie, quantità	Tipo AA, 6 a confezione	
Tenuta	IP-40	
Sicurezza	Conforme allo standard EN/IEC 61010-1 e EN/IEC 61010-2-034	
Categorie	CAT III/500V; CAT IV 300V	
Prestazioni	Da EN61557-1 a EN61557-7 e EN61557-10	



## Modelli



### FLK-1664FC

Tester di installazione multifunzione Fluke 1664 FC

Include:

- 6 batterie AA (IEC LR6)
- Custodia di trasporto rigida C1600
- Adattatore per l'azzeramento dei puntali
- Robusto cavo di rete
- Set di puntali standard STD
- Custodia di trasporto rigida C1600
- Tracolla imbottita e cinturino
- Guida di riferimento rapido
- Sonda a controllo remoto e puntale TP165X

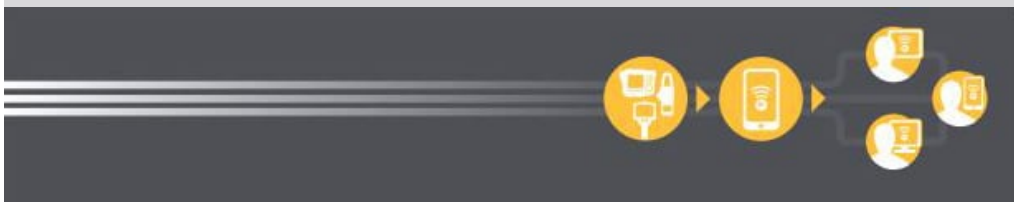


### Manutenzione preventiva semplificata. Non fare il lavoro due volte

Risparmia tempo e migliora l'affidabilità dei dati di manutenzione sincronizzando le misurazioni in modalità wireless con il sistema Fluke Connect.

- Elimina gli errori di trascrizione salvando le misurazioni direttamente dallo strumento e associandole all'ordine di lavoro, al report o al riferimento di inventario.
- Ottimizza i tempi di attività e prendi decisioni di manutenzione ponderate con dati affidabili e tracciabili.
- Dimentica lavagne per appunti, computer portatili e fogli di calcolo: da oggi puoi trasferire le misurazioni in wireless con un unico passaggio.
- Accedi ai dati di base, allo storico e alle misurazioni attuali per ogni risorsa.
- Condividi i dati di misurazione via mail e con le videochiamate di ShareLive™

Scopri di più su [flukeconnect.com](http://flukeconnect.com)



Tutti i marchi sono di proprietà dei rispettivi titolari. Per condividere i dati è necessaria una connessione Wi-Fi o una rete cellulare. Smartphone, servizio wireless e piano dati non sono compresi nel prezzo di acquisto. I primi 5GB di memoria sono gratuiti. Sul sito [fluke.com/phones](http://fluke.com/phones) sono riportati i dettagli per il supporto telefonico. [fluke.com/phones](http://fluke.com/phones)

**Smartphone, servizio wireless e piano dati non compresi nel prezzo di acquisto. Fluke Connect non è disponibile in tutti i paesi.**