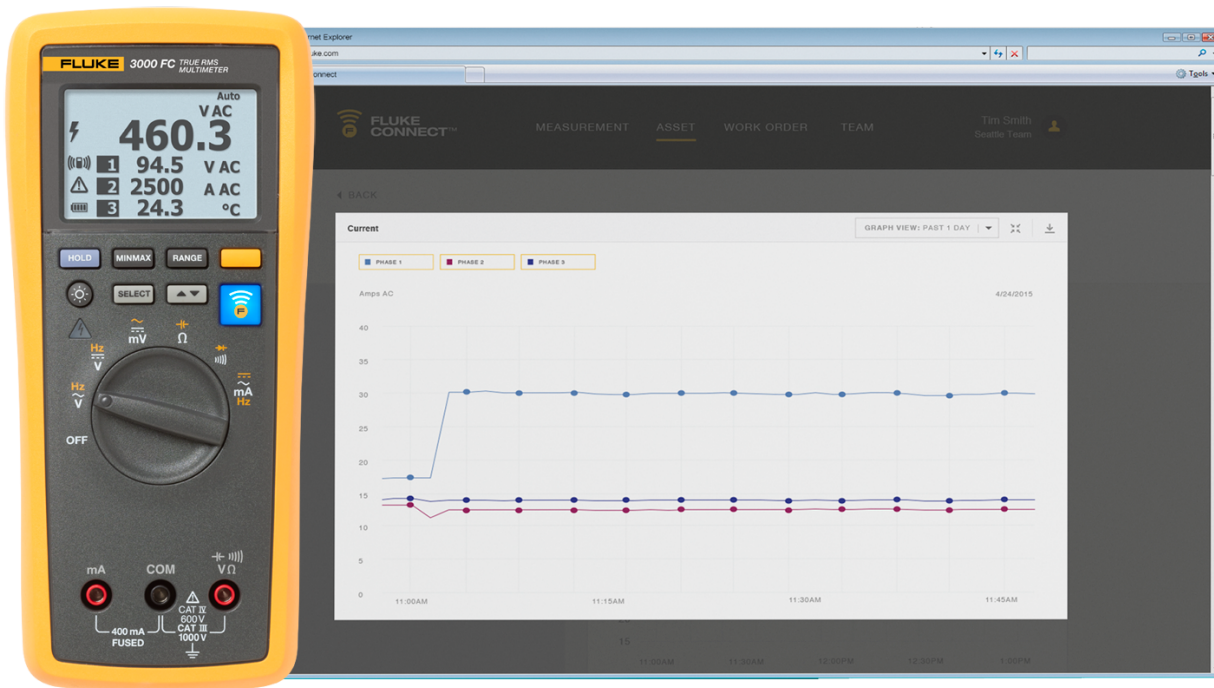
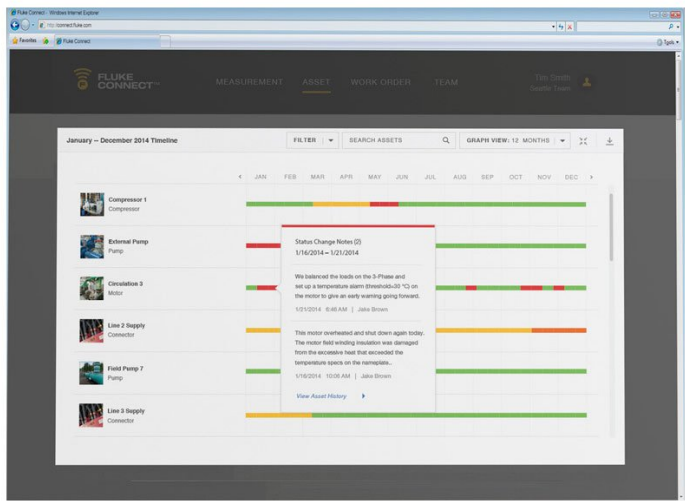




Dati tecnici

Multimetro wireless FC Fluke serie 3000





Caratteristiche principali

Il multimetro wireless della serie FC Fluke 3000 con applicazione Fluke Connect® ha tutto il necessario per eseguire una ricerca guasti e misurazioni convenienti:

- Misurazioni della tensione c.c. e a.c. fino a 1000 V
- Corrente CC e CA con una risoluzione di 0,01 mA
- Misurazioni di continuità, resistenza, capacità e frequenza e test diodi
- Registrazione MIN/MAX
- CAT III 1000 V, Cat IV 600 V; IP54

Inoltre, i moduli abilitati wireless Fluke Connect misurano tensioni CA, CC e CA+CC, corrente, temperatura, tutto mostrato sul display del multimetro wireless della serie FC Fluke 3000. Per la misurazione della corrente alternata, scegliete una pinza standard o flessibile. Scegliete la combinazione di moduli più appropriata alle vostre esigenze di misurazione. Leggete i dati primari sul display principale e fino a tre moduli simultaneamente. I moduli sono disponibili separatamente o come parte dei kit Fluke Connect.

Descrizione generale del prodotto: Multimetro wireless FC Fluke serie 3000

Guarda. Salva. Condividi.

Tutti i dati direttamente sul campo. Il multimetro wireless a vero valore RMS FC Fluke 3000 con applicazione Fluke Connect® e videochiamata ShareLive™.

Con la sua precisione, affidabilità e facilità d'uso, il multimetro wireless FC Fluke 3000 è la soluzione ideale per i tecnici professionisti. Testato in modo indipendente per un uso sicuro in ambienti di CAT IV 600 V / CAT III 1000 V, il Fluke 3000 FC ha tutte le caratteristiche necessarie per individuare e risolvere molti problemi in impianti elettrici ed elettronici.

Il Fluke 3000 FC fornisce misure di corrente e tensione a vero valore RMS, una risoluzione con 6000 conteggi, gamma manuale e automatica, e offre misure di frequenza, capacità, resistenza, continuità e diodi. In più, il Fluke 3000 FC fornisce una precisione di base superiore a 0,09%, un display digitale che mostra fino a tre misurazioni secondarie da moduli a distanza e una luminosa retroilluminazione bianca.

Lavorate in sicurezza vicino a pannelli elettrici indossando un numero ridotto di DPI

Il multimetro wireless a vero valore RMS FC Fluke 3000 e gli strumenti di misura wireless Fluke Connect mettono gli strumenti, non il vostro corpo, vicino a pannelli elettrici vivi. È semplice. Basta diseccitare l'armadio, aprire il pannello indossando i DPI e collegare i moduli a distanza, che siano moduli tensione, pinze amperometriche, loop di corrente flessibili o termometri. Successivamente, leggere i risultati sul multimetro wireless FC 3000 da una distanza di sicurezza. È possibile visualizzare i dati del contatore, le letture di un massimo di 3 moduli wireless, riducendo al contempo il rischio di scosse elettriche, separandosi da situazioni di misure pericolose.

Meglio ancora, il multimetro wireless della serie FC Fluke 3000 può inviare dati allo smartphone, permettendovi di salvare e condividere le misurazioni sul campo con la vostra squadra in qualsiasi momento e in qualsiasi luogo.

Non restate impantanati mentre cercate eventi correlati


La tempistica è tutto quando si cerca di individuare la causa di un problema complesso. Spesso è necessario effettuare una misurazione in un unico luogo e vedere l'attività su una parte diversa del sistema allo stesso tempo. Abbiamo risolto il problema con Fluke Connect: collegate i moduli remoti in una posizione, poi eseguite le misurazioni fino a 20 metri di distanza con il multimetro FC 3000 Fluke. Sarete in grado di vedere l'interazione tra i punti di test su un'unica schermata e in tempo reale. È anche possibile scaricare i dati su un PC per ulteriori analisi.

Altre funzionalità di Fluke Connect e del multimetro FC 3000

- Aggiungete il vostro computer portatile e passate dalla registrazione all'analisi e alla diagnosi.
- Effettuate registrazioni nel tempo con i moduli wireless Fluke Connect e monitorate variazioni di carico dei circuiti per un'ora, un turno o una settimana.
- Servitevi dell'adattatore USB wireless Fluke Connect per raccogliere i dati registrati da moduli a distanza allontanandovi da un modulo di lavoro e scaricando i dati registrati.
- Eseguite l'analisi con il PC e condividete i risultati con la memoria Fluke Cloud™ e la videochiamata ShareLive™. Visualizzate dati o grafici per ricevere suggerimenti dai membri del team.

Dati tecnici: Multimetro wireless FC Fluke serie 3000

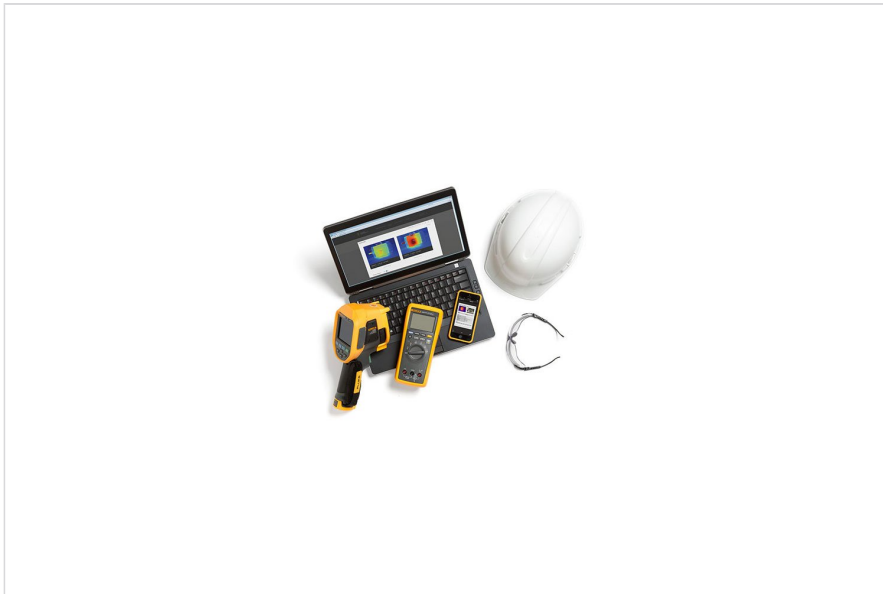
Tensione AC		
Gamma ¹ /Risoluzione		600,0 mV / 0,1 mV 6,000 V / 0,001 V 60,00 V / 0,01 V 600,0 V / 0,1 V 1000 V / 1 V
Precisione ^{2 3 4}	Da 45 Hz a 500 Hz	1,0% + 3
	Da 500 Hz a 1 kHz	2,0% + 3
1. Gli intervalli di tensione AC sono specificati dall'1% al 100% della gamma. 2. Faore di cresta \square 3 a fondo scala fino a 500 V, con decremento lineare fino al faore di cresta < 1,5 a 1.000 V. 3. Per forme d'onda non sinusoidali, aggiungere tipicamente \pm (2% della misura + 2% del fondo scala), per faori di cresta fino a 3. 4. Non superare 107 V-Hz.		
Tensione DC, continuità, resistenza, test diodi e capacità		
mV	Gamma/Risoluzione	600,0 mV / 0,1 mV
	Precisione	0,09% + 2
V	Gamma/Risoluzione	6,000 V / 0,001 V 60,00 V / 0,01 V 600,0 V / 0,1 V 1000 V / 1 V
	Precisione	0,09% + 2 0,15% + 2
)))	Gamma/Risoluzione	600 Ω / 1 Ω
	Precisione	Il multimetro emee un segnale acustico a < 25 Ω , il segnale acustico rileva interruzioni o cortocircuiti di entità pari o superiore a 250 μ s.

Ω	Gamma/Risoluzione	600,0 Ω / 0,1 Ω 6,000 kΩ / 0,001 kΩ 60,00 kΩ / 0,01 kΩ 60,00 kΩ / 0,1 kΩ 600 kΩ / 0,001 MΩ 50,00 MΩ / 0,01 MΩ
	Precisione	0,5% + 2 0,5% + 1 1,5% + 3
Test diodi	Gamma/Risoluzione	2,000 V / 0,001 V
	Precisione	1% + 2
μF	Gamma/Risoluzione	1000 nF / 1 nF 10,00 μF / 0,01 μF 100,0 μF / 0,1 μF 9.999 μF ¹ / 1 μF
	Precisione	1,2% + 2 10% tipico
1. Nella gamma 9999 μF per misure fino a 1000 μF, la precisione di misurazione è pari a 1,2% + 2.		
Corrente AC e DC		
mA AC (da 45 Hz a 1 kHz)	Gamma¹/Risoluzione	60,00 mA / 0,01 mA 400 mA ³ / 0,1 mA
	Precisione	1,5% + 3
mA DC ²	Gamma¹/Risoluzione	60,00 mA / 0,01 mA 400 mA ³ / 0,1 mA
	Precisione	0,5% + 3
1. Tue le gamme di corrente AC sono specificate dal 5% al 100% della gamma. 2. Tensione di carica in ingresso (tipica): 400 mA ingresso 2 mV/mA. 3. Precisione di 400,0 mA specificata sino a un sovraccarico di 600 mA.		
Gamma di		
frequenza /Risoluzione	99,99 Hz / 0,01 Hz 999,9 Hz / 0,1 Hz 9,999 kHz / 0,001 kHz 99,99 kHz / 0,01 kHz	
Precisione ¹	0,1% + 1	
1. Frequenza specificata fino a 99,99 kHz in volt e fino a 10 kHz in ampere.		
Caraeristiche in ingresso		
	Protezione sovraccarico	1100 V RMS
	Impedenza di ingresso (nominale)	< 2,7 V DC
	Tensione di fondo scala fino a 6 MΩ Tensione di fondo scala 50 MΩ	2,000 V DC
	Corrente tipica di cortocircuito	< 1,1 mA
Funzione mA		
Protezione sovraccarico	Fusibile 44/100 A, 1000 V a intervento rapido	

Sovraccarichi	600 mA in sovraccarico per 2 minuti max, 10 minuti di pausa min.	
Specifiche della registrazione MIN/MAX		
Funzioni in DC	± 12 punti per cambiamenti di durata >350 mS.	
Funzioni in AC	± 40 punti per cambiamenti di durata >900 mS.	
Specifiche generali		
Tensione massima tra qualsiasi terminale e la terra	1000 V DC o AC RMS	
Ω protezione con fusibile da ingressi A	Fusibile a intervento rapido da 0,44 A (44/100 A, 440 mA), 1000 V; usare solo i fusibili di ricambio specificati Fluke	
Display a cristalli liquidi	Frequenza di aggornamento	4/sec
	Volt, ampere, ohm	6000 punti
	Frequenza	10.000 punti
Capacità	1.000 punti	
Tipo di baerie	Tre baerie alcaline AA (stilo), NEDA 15A IEC LR6	
Durata della baeria	Minimo 250 ore	
Comunicazioni RF	Banda ISM a 2,4 GHz	
Portata delle comunicazioni RF	All'aperto e senza ostacoli	Fino a 20 m
	Ostruito, parete in cartongesso	Fino a 6,5 m
Ostruito, parete in cemento o armadio elettrico in acciaio	Fino a 3,5 m	
Temperatura	Operativa	Da -10 °C a 50 °C
	Di immagazzinaggio	Da -40 °C a 60 °C
Coefficiente di temperatura	0,1 X (precisione specificata) / °C (< 18 °C o > 28 °C)	
Umidità relativa	Dallo 0% al 90% (da 0 °C a 35 °C) Dallo 0% al 75% (da 35 °C a 40 °C) Dallo 0% al 45% (da 40 °C a 50 °C)	
Altitudine	Operativa	2.000 m
	Di immagazzinaggio	12.000 m
Compatibilità elettromagnetica EMI, RFI, EMC, RF	EN 61326-1:2006, EN 61326-2-2:2006 ETSI EN 300 328 V1.7.1:2006, ETSI EN 300 489 V1.8.1:2008 FCC Parte 15 Sooparte C Sezioni 15.207, 15.209, 15.249 FCCID : FCC: T68-FDMMBLE IC: 6627A-FDMMBLE	
Conformità alle norme di sicurezza	ANSI/ISA 61010-1/(82.02.01): 3a edizione CAN/CSA-C22.2 N. 61010-1-12: 3a edizione UL 61010-1: 3a edizione IEC/EN 61010-1:2010	
Certificazioni	CSA, FCC, CE	
Classe di protezione (IP)	IP 54	
Grado di inquinamento	2	

Dimensioni (A x P x L)	4,75 x 9,3 x 20,7 cm
Peso	340 g
Garanzia	Tre anni
Non compatibile con strumenti di misura Fluke CNX	

Modelli



FLK-3000 FC

Fluke 3000 FC Series Wireless Multimeter

Multimetro wireless Fluke serie 3000 FC

Include:

- Multimetro wireless a vero valore RMS
- Puntali TL175
- Morsetti a coccodrillo AC175

Optional accessories

Fluke pc3000 Adattatore PC wireless Fluke Connect®

Description

Gli strumenti di misura wireless Fluke 3000 FC sono una squadra, e i moduli sono i giocatori. È possibile collegare i moduli Fluke Connect® al punto di test e poi visualizzare i risultati attraverso il software Windows® sul vostro PC - fino a 20 metri (65,6 piedi) di distanza.



Manutenzione preventiva semplificata. Non fare il lavoro due volte

Risparmia tempo e migliora l'affidabilità dei dati di manutenzione sincronizzando le misurazioni in modalità wireless con il sistema Fluke Connect.

- Elimina gli errori di trascrizione salvando le misurazioni direttamente dallo strumento e associandole all'ordine di lavoro, al report o al riferimento di inventario.
- Ottimizza i tempi di attività e prendi decisioni di manutenzione ponderate con dati affidabili e tracciabili.
- Dimentica lavagne per appunti, computer portatili e fogli di calcolo: da oggi puoi trasferire le misurazioni in wireless con un unico passaggio.
- Accedi ai dati di base, allo storico e alle misurazioni attuali per ogni risorsa.
- Condividi i dati di misurazione via mail e con le videochiamate di ShareLive™

Scopri di più su flukeconnect.com



Tutti i marchi sono di proprietà dei rispettivi titolari. Per condividere i dati è necessaria una connessione Wi-Fi o una rete cellulare. Smartphone, servizio wireless e piano dati non sono compresi nel prezzo di acquisto. I primi 5GB di memoria sono gratuiti. Sul sito fluke.com/phones sono riportati i dettagli per il supporto telefonico. fluke.com/phones

Smartphone, servizio wireless e piano dati non compresi nel prezzo di acquisto. Fluke Connect non è disponibile in tutti i paesi.