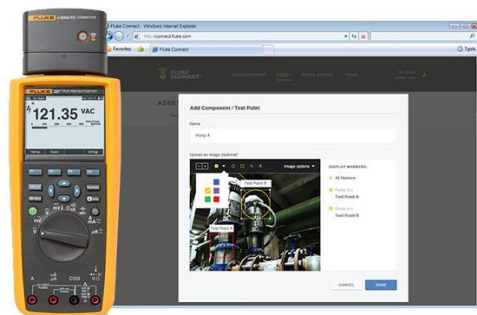
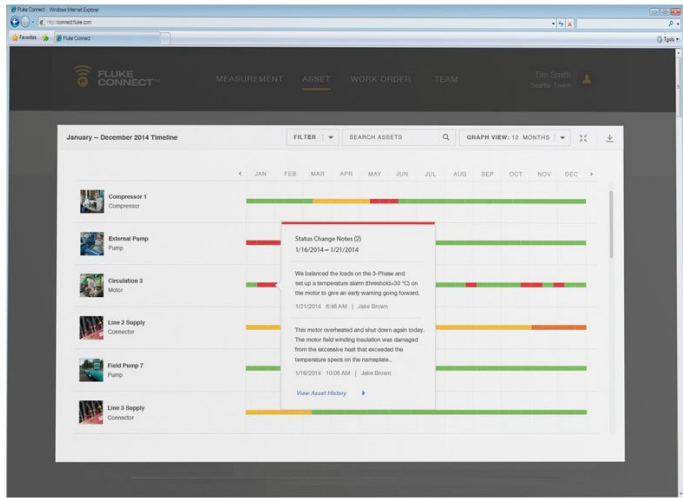


Dati tecnici

## Kit Combo FlukeView® Forms Fluke 287





## Caratteristiche principali

- NUOVO - Ora compatibile con l'app mobile Fluke Connect e tutti gli strumenti di misura Fluke abilitati a FC con connettore a infrarossi FC ir3000 opzionale (venduto separatamente).
- NUOVO - Permettete al vostro team di vedere ciò che vedete voi in un istante con la videochiamata ShareLive™ (richiede l'app mobile Fluke Connect e il connettore wireless FC ir3000).
- TrendCapture visualizza rapidamente sotto forma di grafici la sessione di dati registrati per stabilire rapidamente se si sono verificate anomalie.
- Lo zoom sull'andamento offre una capacità senza precedenti di visualizzare e analizzare i dati TrendCapture, con la possibilità di ingrandire fino a 14 volte.
- Il filtro CA selezionabile (funzione smoothing) consente di visualizzare una misura più stabile quando il segnale di ingresso cambia rapidamente o è rumoroso.
- Registrazione regolabile e soglie di mantenimento automatico, specificando una variazione percentuale nelle misure che avviano un nuovo evento.
- Conteggio fino a 50.000, display 1/4 VGA con retroilluminazione bianca. Visualizzazione contemporanea di più gruppi di informazioni sulle misure.
- Funzione di registrazione con espansione di memoria per il monitoraggio non sorvegliato di segnali in un intervallo di tempo. Esame grafico delle misure memorizzate tramite la funzione integrata TrendCapture, senza utilizzo del PC. Archiviazione fino a 15.000 eventi registrati.
- Schermate di guida integrate per le funzioni di misurazione.
- La memorizzazione delle misure consente di denominarle e richiamarle sul campo.
- Interfaccia multilingua.
- Possibilità di più sessioni di registrazione senza download.
- Precisione di base CC dello 0,025%.
- Ampiezza di banda CA 100 kHz.
- Orologio in tempo reale per l'inclusione automatica di data e ora delle misure salvate.
- Tensione e corrente CA a vero valore RMS per misure di precisione su segnali complessi o carichi non lineari. Ampiezza di banda CA specificata fino a 100 kHz.
- Misurazioni fino a 10 A, (20 A per un massimo di 30 secondi).
- Range di capacità 100 mF.
- Funzione della temperatura.
- Modalità di misure relative per sottrarre la resistenza del cavo di test dalle misure a basso valore resistivo o della capacità.
- Cattura del picco per registrare transitori fino a 250 µs.
- Puntali Premium e pinzette a coccodrillo inclusi.
- Connettori Amp inclusi.
- Il supporto FlukeView Forms consente di documentare, memorizzare e analizzare le singole letture o una serie di misure, quindi convertirle in documenti per uso professionale.
- Il gancio magnetico opzionale consente di agganciare il multimetro in modo da poter eseguire facilmente la visualizzazione mentre si hanno le mani impegnate.
- Garanzia a vita limitata.

## Descrizione generale del prodotto: Kit Combo FlukeView® Forms Fluke 287

### Ora compatibile con l'app mobile Fluke Connect®

Ottimizzate la produttività con il kit Combo Fluke 287 e FlukeView® Forms. Progettato per i professionisti che si

occupano oggi di ricerca e sviluppo, manutenzione, produzione e progettazione di circuiti o impianti elettronici. Grazie al registratore di dati integrato e alla funzione TrendCapture™ (la visualizzazione grafica su schermo dei contatori), il Fluke 287 consente di individuare problemi intermittenti difficili da rilevare o di monitorare le apparecchiature con una qualunque delle sue funzioni.

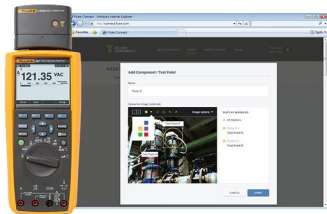
FlukeView Forms consente di documentare, memorizzare e analizzare letture di misure singole o in serie, sovrapporre i dati registrati per rilevare rapporti di causa ed effetto, o trasformare i dati in grafici e tabelle utili per la stesura di report professionali. Il Fluke 287 è compatibile con il nuovo connettore a infrarossi Fluke ir3000 FC, consentendo di condividere le misurazioni in tempo reale sul vostro dispositivo smart iOS o Android con la app mobile Fluke Connect. Il Kit Combo 287/FVF offre un approccio pratico e accessibile alla documentazione delle prestazioni dei progetti dei circuiti.

## Dati tecnici: Kit Combo FlukeView® Forms Fluke 287

Specifiche		
Funzione		
Tensione DC	<b>Gamma/Risoluzione</b>	50,000 mV, 500,00 mV, 5,0000 V, 50,000 V, 500,00 V, 1000,0 V
	Precisione di base	0,025%
Tensione AC	<b>Gamma/Risoluzione</b>	50,000 mV, 500,00 mV, 5,0000 V, 50,000 V, 500,00 V, 1000,0 V
	Precisione di base	0,4% (vero valore RMS)
Corrente DC	<b>Gamma/Risoluzione</b>	500,00 µA, 5000,0 µA, 50,000 mA, 400,00 mA, 5,0000 A, 10,000 A
	Precisione di base	0,05%
Corrente AC	<b>Gamma/Risoluzione</b>	500,00 µA, 5000,0 µA, 50,000 mA, 400,00 mA, 5,0000 A, 10,000 A
	Precisione di base	0,6% (vero valore RMS)
Temperatura (esclusa la sonda)	<b>Gamma/Risoluzione</b>	Da -200,0 °C a 1350,0 °C
	Precisione di base	1,0%
Resistenza	<b>Gamma/Risoluzione</b>	500,00 Ω, 5,0000 kΩ, 50,000 kΩ, 500,00 kΩ, 5,0000 MΩ, 50,00 MΩ, 500,0 MΩ
	Precisione di base	0,05%
Capacità	<b>Gamma/Risoluzione</b>	1,000 n, 10,00 nF, 100,0 nF, 1,000 µF, 10,00 µF, 100,0 µF, 1000 µF, 10,00 mF, 100 mF
	Precisione di base	1,0%
Frequenza	<b>Gamma/Risoluzione</b>	99,999 Hz, 999,99 Hz, 9,9999 kHz, 99,999 kHz, 999,99 kHz
	Precisione di base	0,005%
Conneività	Conneore a infrarossi opzionale Fluke ir3000 FC	
Specifiche generali		

Tensione massima tra qualsiasi terminale e la terra	1000 V	
Tipo di batterie	6 batterie alcaline AA, NEDA 15A IEC LR6	
Durata della batteria	100 ore minimo, 200 ore in modalità di registrazione	
Temperatura	<b>Operativa</b>	Da -20 °C a 55 °C
	<b>Di immagazzinaggio</b>	Da -40 °C a 60 °C
Umidità relativa	Da 0% a 90% (da 0 a 37 °C), da 0% a 65% (da 37 °C a 45 °C), da 0% a 45% (da 45 °C a 55 °C)	
Compatibilità elettromagnetica	EMC EN61326-1	
Vibrazioni	Vibrazioni casuali a norma MIL-PRF-28800F Classe 2	
Urti	Caduta da 1 metro a norma IEC/EN 61010-1 3a edizione	
Dimensioni (A x P x L)	22,2 x 10,2 x 6 cm	
Peso	870,9 g	
Display su schermo multipli	Sì	
Ampiezza di banda AC a vero valore RMS	100 kHz	
dBV/dBm	Sì	
Risoluzione DC mV	1 µV	
Gamma Megohm	Sino a 500 MΩ	
Conduanza	50,00 nS	
Cicli di continuità	Sì	
Accesso alla batteria/fusibile	Sì/Sì	
Orologio per il tempo trascorso	Sì	
Orologio per l'ora e il giorno	Sì	
Min-max-med	Sì	
Picco	250 µs	
Duty Cycle	Da 0,01% a 99,99%	
Ampiezza di impulso	0,025 ms, 0,25 ms, 2,5 ms, 1250,0 ms	
Mantenimento	Sì	
Interfaccia porta isolata	Sì	
Funzione Auto/Touch Hold	Sì	
Misura memorizzata	Sì	
Registrazione su PC	Sì	
Registrazione intervallo/evento	Sì	
Memoria di registrazione	Fino a 10.000 misure	
Connettività wireless (opzionale)	Sì	

## Modelli



### **FLK-287/FVF/IR3000**

Il kit Combo FlukeView® Forms Fluke 287

include:

- Fluke 287 Multimetro
- Software FlukeView® Forms più cavo dati
- Sonda per termocoppia 80BK-A
- Puntali per test modulari (rosso, nero) CAT III 1000 V 10 A
- Sonde per test modulari (rosso, nero) CAT II 1000 V 10 A e cappucci CAT III
- Pinzette a coccodrillo (rosso, nero) CAT III 1000 V 10 A
- Set di puntali elettronici TLK287
- Kit per aggancio magnetico TPAK
- Borsa morbida C280
- Set connettori Amp

Richiede il connettore a infrarossi Fluke ir3000 FC per la comunicazione con Fluke Connect (non incluso nel kit FVF)

**Fluke.** *Keeping your world up and running.®*

**Fluke Italia S.r.l.**  
Viale Lombardia 218  
20861 Brugherio (MB)  
Tel: +39 02 3600 2000  
E-mail: cs.it@fluke.com  
www.fluke.it

©2025 Fluke Corporation. Tutti i diritti riservati.  
Dati passibili di modifiche senza preavviso.  
04/2025

**Non sono ammesse modifiche al presente  
documento senza autorizzazione scritta da parte  
di Fluke Corporation.**