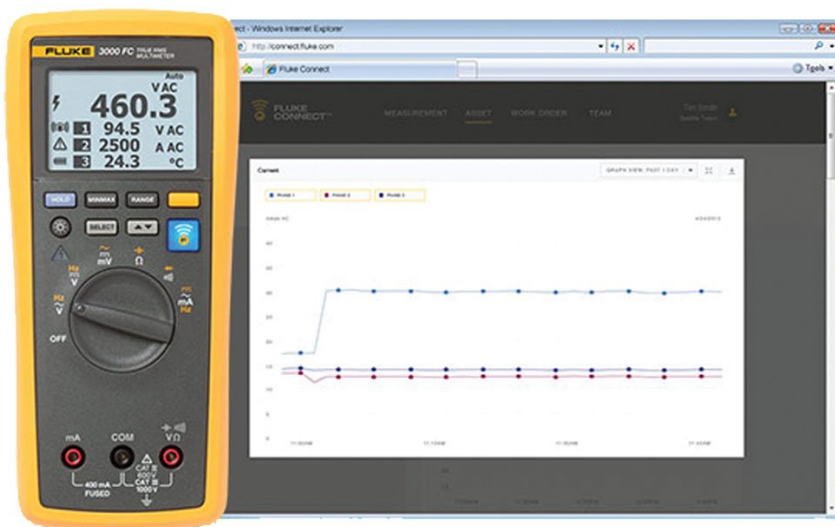
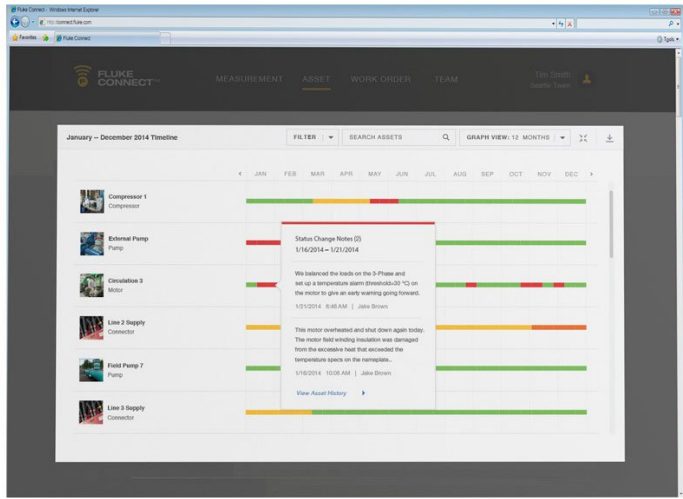


Dati tecnici

Kit corrente a3001 FC wireless Fluke





Caratteristiche principali

Il kit corrente a3001 FC wireless consente di effettuare la misurazione di molti parametri elettrici comuni

Il multimetro wireless della serie FC 3000 Fluke con applicazione Fluke Connect® ha tutto il necessario per eseguire test pratici e ricercare guasti durante le misurazioni:

- Misurazioni della tensione CC e CA fino a 1000 V
- Corrente CC e CA con una risoluzione di 0,01 mA
- Misurazioni di continuità, resistenza, capacità e frequenza e test diodi
- Registrazione MIN/MAX
- CAT III 1000 V, Cat IV 600 V; IP54

Il modulo corrente iFlex™ wireless a3001 consente di effettuare misure intorno a conduttori di dimensioni atipiche o in spazi ristretti, facilitando l'accesso ai fili:

- Misure fino a 2500 A CA
- Utilizzarlo separatamente o come parte del sistema
- Eseguire la funzione di registrazione per memorizzare e salvare fino a 65.000 misure
- Funzione corrente di spunto

Descrizione generale del prodotto: Kit corrente a3001 FC wireless Fluke

Il kit corrente a3001 wireless FC rientra nella gamma di strumenti di misura wireless Fluke Connect®

Collegate il modulo corrente CA wireless FC a3001 e il puntale di corrente flessibile al vostro punto di test e visualizzate i risultati da una distanza massima di 20 metri sul multimetro digitale wireless FC 3000.

Risparmierete tempo non dovendo correre da una parte all'altra per raccogliere diverse misure. Utilizzate più moduli per misure su sistemi trifase, come strumenti di misura indipendenti o insieme ad altri moduli Fluke Connect® in qualità di sistema per misurazioni multiple.

Da brevi distanze, potete addirittura visualizzare misure da moduli attraverso pannelli elettrici chiusi. Inoltre, non sarà più necessario annotare i dati poiché il modulo corrente CA wireless FC registra fino a 65.000 misure di valori min/max/medi, con indicazione dell'ora, se si utilizza l'adattatore PC opzionale. Gli strumenti di misura wireless Fluke Connect offrono inoltre una maggiore sicurezza consentendo la visualizzazione delle misure da una posizione diversa rispetto al punto di test.

Ora, potete effettuare le misure su macchinari in movimento con il solo modulo di misura in una posizione pericolosa.

Dati tecnici: Kit corrente a3001 FC wireless Fluke

Multimetro wireless Fluke serie 3000 FC

* Per tutte le specifiche: la precisione viene garantita per un anno dopo la calibrazione, a temperature operative comprese tra 18 °C e 28 °C, con umidità relativa compresa tra 0% e 90%. Le specifiche di precisione hanno la forma di \pm

([% della misura] + [Numero di cifre meno significative]).

Tensione AC		
Gamma ¹ /risoluzione		600,0 mV / 0,1 mV 6,000 V / 0,001 V 60,00 V / 0,01 V 600,0 V / 0,1 V 1000 V / 1 V
Precisione ^{2 3 4}	Da 45 Hz a 500 Hz	1,0% + 3
	Da 500 Hz a 1 kHz	2,0% + 3
<p>1. Tui gli intervalli di tensione AC sono specificati dall'1% al 100% della gamma. 2. Faore di cresta □ 3 a fondo scala fino a 500 V, con decremento lineare fino al faore di cresta < 1,5 a 1000 V. 3. Per forme d'onda non sinusoidali, viene aggiunto tipicamente ± (2% della misura + 2% a fondo scala), per faori di cresta fino a 3. 4. Non superare 107 V-Hz.</p>		
Tensione DC, continuità, resistenza, test diodi e capacità		
mV	Gamma/risoluzione	600,0 mV / 0,1 mV
	Precisione	0,09% + 2
V	Gamma/risoluzione	6,000 V / 0,001 V 60,00 V / 0,01 V 600,0 V / 0,1 V 1000 V / 1 V
	Precisione	0,09% + 2 0,15% + 2
)))	Gamma/risoluzione	600 Ω / 1 Ω
	Precisione	Il multimetro emee un segnale acustico a < 25 Ω, il segnale acustico rileva interruzioni o cortocircuiti di entità pari o superiore a 250 μs.
Ω	Gamma/risoluzione	600,0 Ω / 0,1 Ω 6,000 kΩ / 0,001 kΩ 60,00 kΩ / 0,01 kΩ 60,00 kΩ / 0,1 kΩ 600,0 kΩ / 0,001 MΩ 50,00 MΩ / 0,01 MΩ
	Precisione	0,5% + 2 0,5% + 1 1,5% + 3
Test diodi	Gamma/risoluzione	2,000 V / 0,001 V
	Precisione	1% + 2
μF	Gamma/risoluzione	1000 nF / 1 nF 10,00 μF / 0,01 μF 100,0 μF / 0,1 μF 9999 μF ¹ / 1 μF
	Precisione	1,2% + 2 10% tipico
1. Nella gamma 9999 μF per misure fino a 1000 μF, la precisione di misurazione è pari a 1,2% + 2.		
Corrente AC e DC		

mA AC (da 45 Hz a 1 kHz)	Gamma¹/risoluzione	60,00 mA / 0,01 mA 400,0 mA ³ / 0,1 mA
	Precisione	1,5% + 3
mA DC ²	Gamma¹/risoluzione	60,00 mA / 0,01 mA 400,0 mA ³ / 0,1 mA
	Precisione	0,5% + 3


1. Tue le gamme di corrente AC sono specificate dal 5% al 100% della gamma.
2. Tensione di carica in ingresso (tipica): 400 mA ingresso 2 mV/mA.
3. Precisione di 400,0 mA specificata sino a un sovraccarico di 600 mA.

Gamma di

frequenza /risoluzione	99,99 Hz / 0,01 Hz 999,9 Hz / 0,1 Hz 9,999 kHz / 0,001 kHz 99,99 kHz / 0,01 kHz
Precisione ¹	0,1% + 1

1. Frequenza specificata fino a 99,99 kHz in volt e fino a 10 kHz in ampere.

Caraeristiche in ingresso

	Protezione sovraccarico	1100 Vrms
	Impedenza di ingresso (nominale)	< 2,7 V DC
	Tensione di fondo scala a 6 MΩ Tensione di fondo scala 50 MΩ	2,000 V DC
	Corrente tipica di cortocircuito	< 1,1 mA

Funzione mA

Protezione sovraccarico	Fusibile 44/100 A, 1000 V a intervento rapido
Sovraccarichi	600 mA in sovraccarico per 2 minuti max, 10 minuti di pausa min.

Specifiche della registrazione MIN/MAX

Funzioni in DC	± 12 punti per cambiamenti di durata > 350 ms.
Funzioni in AC	± 40 punti per cambiamenti di durata > 900 ms.

Specifiche generali

Tensione massima tra qualsiasi terminale e la terra	1000 V DC o AC RMS	
Ω protezione con fusibile da ingressi A	Fusibile a intervento rapido da 0,44 A (44/100 A, 440 mA), 1000 V; usare solo i fusibili di ricambio specificati Fluke	
Display a cristalli liquidi	Frequenza di aggioamento	4/sec
	Volt, ampere, ohm	6000 punti
	Frequenza	10.000 punti
Capacità	1.000 punti	
Tipo di baerie	Tre baerie alcaline AA (stilo), NEDA 15A IEC LR6	
Durata della baeria	Minimo 250 ore	

Comunicazioni RF	Banda ISM a 2,4 GHz	
Portata delle comunicazioni RF	All'aperto e senza ostacoli	Fino a 20 m
	Ostruito, parete in cartongesso	Fino a 6,5 m
Ostruito, parete in cemento o armadio elettrico in acciaio	Fino a 3,5 m	
Temperatura	Operativa	Da -10 °C a 50 °C
	Di immagazzinaggio	Da -40 °C a 60 °C
Coefficiente di temperatura	0,1 x (precisione specificata) / °C (< 18 °C o > 28 °C)	
Umidità relativa	Dallo 0% al 90% (da 0 °C a 35 °C) Dallo 0% al 75% (da 35 °C a 40 °C) Dallo 0% al 45% (da 40 °C a 50 °C)	
Altitudine	Operativa	2.000 m
	Di immagazzinaggio	12.000 m
Compatibilità elettromagnetica EMI, RFI, EMC, RF	EN 61326-1:2006, EN 61326-2-2:2006 ETSI EN 300 328 V1.7.1:2006, ETSI EN 300 489 V1.8.1:2008 FCC Parte 15 Sopparte C Sezioni 15.207, 15.209, 15.249 FCCID: FCC: T68-FDMMBLE IC: 6627A-FDMMBLE	
Conformità alle norme di sicurezza	ANSI/ISA 61010-1 / (82.02.01): 3a edizione CAN/CSA-C22.2 N. 61010-1-12: 3a edizione UL 61010-1: 3a edizione IEC/EN 61010-1:2010	
Certificazioni	CSA, FCC, CE	
Classe di protezione (IP)	IP54	
Grado di inquinamento	2	
Dimensioni (A x P x L)	4,75 x 9,3 x 20,7 cm	
Peso	340 g	
Garanzia	Tre anni	
Non compatibile con strumenti di misura Fluke CNX		

Modulo corrente AC wireless Fluke a3001 FC con iFlex®

Specifiche	
Gamma	Da 0,5 A a 2500 A AC
Risoluzione	0,1 A
Precisione	3% ±5 cifre (da 5 Hz a 500 Hz)
Faore di cresta (50/60 Hz)	3,0 a 1100 A 2,5 a 1400 A 1,42 a 2500 A Aggiungere 2% per faore di cresta > 2
Display a cristalli liquidi con retroilluminazione	3½ cifre

Velocità/intervallo di registrazione	Minimo 1 secondo/modificabile tramite PC o pannello anteriore	
Tipo di batterie	2 pile AA (stilo), NEDA 15 A, IEC LR6	
Durata della batteria	400 ore	
Memoria	Registra fino a 65.000 misure	
Comunicazioni RF	Banda ISM a 2,4 GHz	
Portata delle comunicazioni RF	All'aperto e senza ostacoli	Fino a 20 m
	Ostruito, parete in cartongesso	Fino a 6,5 m
	Ostruito, parete in cemento o armadio elettrico in acciaio	Fino a 3,5 m
Temperatura operativa	Da -10 °C a +50 °C	
Temperatura di immagazzinaggio	Da -40 °C a 60 °C	
Coefficiente di temperatura	Aggiunta di 0,1 x (precisione specificata)/°C (< 18 °C o > 28 °C)	
Umidità di esercizio	90% a 35 °C 75% a 40 °C 45% a 50 °C	
Altitudine	Operativa	2.000 m
	Di immagazzinaggio	12.000 m
EMC	EN 61326-1:2006	
Conformità alle norme di sicurezza	IEC 61010-1, 600 V CAT IV/1000 V CAT III, 3a edizione	
Classe di sicurezza	CAT IV 600 V, CAT III 1000 V	
Certificazioni	CSA, CE, FCC: T68-FBLE IC: 6627A-FBLE	
Classe di protezione (IP)	IP42	
Grado di inquinamento	2	
Apertura delle ganasce	Anello di 25,4 cm	
Dimensioni (A x L x P)	16,5 x 6,35 x 1,4 cm	
Peso	0,22 kg	
Garanzia	Tre anni	
Non compatibile con strumenti di misura Fluke CNX		

Modelli



FLK-a3001 FC KIT

Kit corrente a3001 wireless FC Fluke

Include:

- Multimetro wireless Fluke serie 3000 FC
- Modulo corrente CA iFlex wireless FC a3001 Fluke
- Puntali TL175
- Morsetti a coccodrillo AC175
- Puntale di corrente flessibile iFlex i2500-10



Manutenzione preventiva semplificata. Non fare il lavoro due volte

Risparmia tempo e migliora l'affidabilità dei dati di manutenzione sincronizzando le misurazioni in modalità wireless con il sistema Fluke Connect.

- Elimina gli errori di trascrizione salvando le misurazioni direttamente dallo strumento e associandole all'ordine di lavoro, al report o al riferimento di inventario.
- Ottimizza i tempi di attività e prendi decisioni di manutenzione ponderate con dati affidabili e tracciabili.
- Dimentica lavagne per appunti, computer portatili e fogli di calcolo: da oggi puoi trasferire le misurazioni in wireless con un unico passaggio.
- Accedi ai dati di base, allo storico e alle misurazioni attuali per ogni risorsa.
- Condividi i dati di misurazione via mail e con le videochiamate di ShareLive™

Scopri di più su flukeconnect.com



Tutti i marchi sono di proprietà dei rispettivi titolari. Per condividere i dati è necessaria una connessione Wi-Fi o una rete cellulare. Smartphone, servizio wireless e piano dati non sono compresi nel prezzo di acquisto. I primi 5GB di memoria sono gratuiti. Sul sito fluke.com/phones sono riportati i dettagli per il supporto telefonico. fluke.com/phones

Smartphone, servizio wireless e piano dati non compresi nel prezzo di acquisto. Fluke Connect non è disponibile in tutti i paesi.