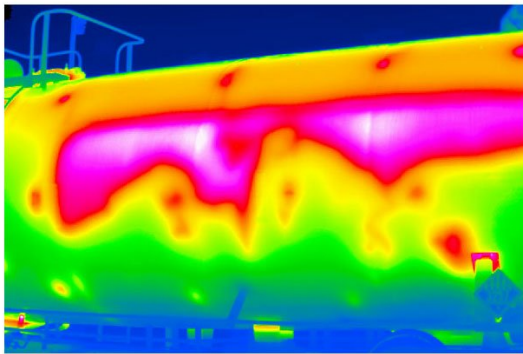


Fiche technique

Caméra infrarouge Fluke TiX640





Principales fonctions

- Effectuez des contrôles en observant une distance de sécurité, mais en disposant de prises de vues précises grâce au zoom numérique 32x.
- Choisissez le protocole de transfert d'images le plus pratique pour votre application : Ports pour les données de la caméra : Transfert d'images : carte SD, USB 2.0, sortie vidéo DVI-D (HDMI). Les interfaces GigE vision et RS232 seront disponibles en 2015. Logiciel SmartView® : carte SD. USB 2.0, GigE Vision et RS232 disponibles en 2015.
- Obtenez des images IR-Fusion® d'une netteté exceptionnelle avec une caméra en lumière visible 8 MP.
- Options de visionnage polyvalentes permettant de consulter les images sur le terrain à l'aide du viseur pour usage en extérieur.
- Boutons programmables par l'utilisateur permettant de personnaliser un accès rapide aux fonctions les plus utilisées.
- Les seules caméras portables qui possèdent un mode de sous-fenêtrage d'une fréquence d'image jusqu'à 240 Hz pour des applications avancées (en option).

Qu'est-ce que le sous-fenêtrage ?

Les variations de température rapides et brutales peuvent s'avérer critiques dans certaines analyses. Un mode de sous-fenêtrage est proposé en option lors de l'achat des caméras de la série Expert (TIX1000, TiX660 et TX640). Cette fonctionnalité est habituellement proposée avec les caméras infrarouges à capteur refroidi. Grâce à ces séquences infrarouges, l'utilisateur peut documenter et analyser un grand nombre de trames de données par seconde afin de mieux comprendre les variations brutales de la température.

Il est possible de choisir, de manière optionnelle, les débits d'images suivants pour la caméra :

- Option 1 : 384 × 288 (120 images/seconde)
- Option 2 : 640 × 120 (240 images/seconde)

Présentation du produit: Caméra infrarouge Fluke TiX640

Découvrez les images impressionnantes prises par les caméras de la série Expert – les images infrarouges Fluke les plus spectaculaires.

Modèles



FLK-TiX640 60 Hz

Caméra infrarouge Fluke TiX640 60 Hz (640 x 480)

Livrée avec :

- Une batterie rechargeable
- Chargeur de batterie et adaptateur
- Adaptateur secteur
- Lecteur de carte SD
- Carte SD FC pour Fluke Connect® (disponible uniquement dans certains pays)
- Cache d'objectif
- Dragonne et bandoulière
- Sacoche de transport
- Carte de garantie et consignes de sécurité
- Certificat d'étalonnage
- Manuels imprimés en anglais et en chinois simplifié

FLK-TiX640 9 Hz

Caméra infrarouge Fluke TiX640 9 Hz (640 x 480)

Livrée avec :

- Une batterie rechargeable
- Chargeur de batterie et adaptateur
- Adaptateur secteur
- Lecteur de carte SD
- Carte SD FC pour Fluke Connect® (disponible uniquement dans certains pays)
- Cache d'objectif

- Dragonne et bandoulière
 - Sacoche de transport
 - Carte de garantie et consignes de sécurité
 - Certificat d'étalonnage
-



Maintenance préventive simplifiée. Suppression du travail de réagencement

Gagnez du temps et améliorez la fiabilité de vos données de maintenance grâce à la synchronisation sans fil des mesures à l'aide du système Fluke Connect.

- Évitez les erreurs de saisie de données en sauvegardant les mesures directement à partir de l'outil et en les associant à l'ordre de mission, au rapport ou à l'enregistrement de l'équipement.
- Optimisez la disponibilité et prenez des décisions de maintenance éclairées grâce à des données fiables que vous pouvez suivre.
- Oubliez le presse-papiers, les ordinateurs portables et les nombreuses feuilles de calcul grâce au transfert des mesures sans fil en une étape.
- Accédez aux mesures de base, historiques et actuelles pour chaque équipement.
- Partagez vos données de mesure en utilisant les e-mails et les appels vidéo ShareLive™.

En savoir plus sur flukeconnect.com



Toutes les marques commerciales appartiennent à leurs propriétaires respectifs. Connexion Wi-Fi ou cellulaire nécessaire pour partager des données. Smartphone, service sans fil et forfait mobile non compris. Les 5 premiers Go de stockage sont gratuits. Les informations relatives à la prise en charge des téléphones sont disponibles su fluke.com/phones.

Smartphone, service sans fil et forfait mobile non compris. Fluke Connect n'est pas disponible dans tous les pays.