

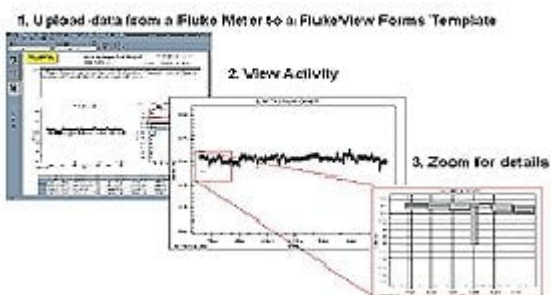
Logiciel pour PC FlukeView Forms et câble RS232



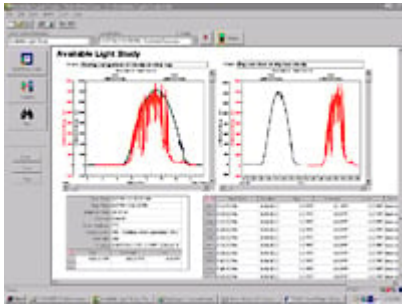
Principales fonctions

En combinant votre instrument de test portable au logiciel de documentation FlukeView® Forms, vous pouvez résoudre des problèmes épineux simplement à partir des fonctionnalités d'enregistrement des événements. Vous pouvez télécharger l

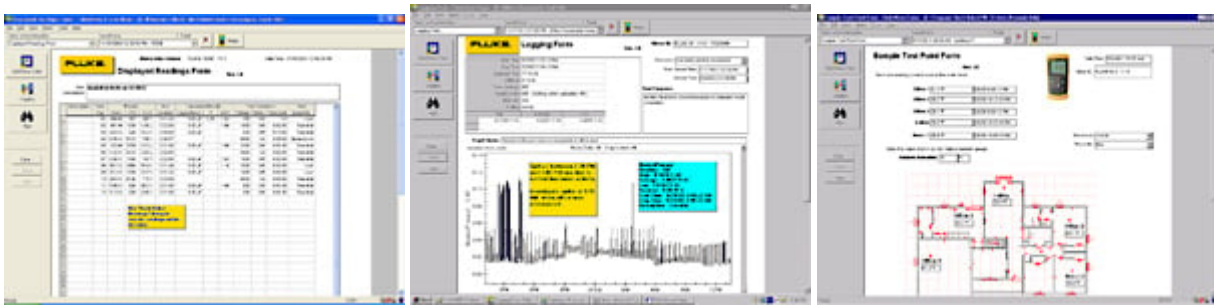
Typical Logging Application



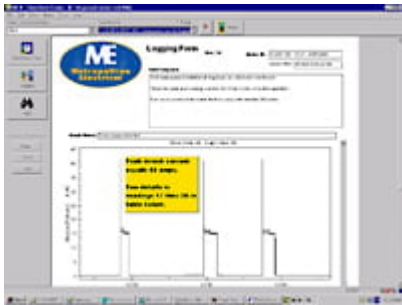
À partir d'un même document, vous pouvez vérifier et comparer instantanément les données provenant de 6 instruments de test†, bénéficiant ainsi d'une analyse plus étendue.



FlukeView® Forms s'accompagne de formulaires standard d'analyse et de génération de rapport pour l'affichage des données sous forme de tableaux, de graphiques ou de diagrammes utiles. Vous avez la possibilité d'insérer des commentaires



Vous pouvez également utiliser le logiciel FlukeView® Forms Designer pour personnaliser les rapports ou ajouter le logo de votre société.



FlukeView® Forms communique d'une manière simple et rapide avec les instruments compatibles via l'interface série infrarouge. Le logiciel reconnaît automatiquement chaque instrument de test et transfère les données sans nécessiter la m

Partagez les données avec vos collègues ou clients : imprimez les formulaires, exportez-les vers d'autres logiciels ou demandez à vos collègues ou clients de télécharger gratuitement la version FlukeView® Demo/Reader pour pouvoir affic

Guide de compatibilité FlukeView Forms

Option FVF	Instrument	Câble**	Niveau d'application
FVF-UG	Mise à niveau logicielle uniquement, Fluke Série 280, 568, 975, 983,	Câble non fourni	
FVF-SC2	Fluke Série 280, 789, 1550B, 1653, 180*	USB/IR	FVF Full (Designer inclus)
FVF-SC4	Fluke 8808A, 8845A, 8846A, 45*	USB/Série	

FVF-BASIC Fluke Série 280, 789, 1550B, 1653, 180*
FVF-SC5 8808A, 8845A, 8846A, 45*

USB/IR
USB/Série

VF-BASIC

* Obsolète

** Les câbles USB ne sont pas pris en charge avec Microsoft Windows NT 4.0.

Utilisation du logiciel FlukeView® Forms avec des outils de test tels que multimètres, thermomètres†, MégOhmMètres et ProcessMeter™

Grâce aux instruments de test Fluke 189, 1550B, 89 Série IV et 53/54 Série II, vous pouvez effectuer des centaines de mesures et les enregistrer dans la mémoire interne de l'appareil pour ensuite télécharger les données vers le logiciel FlukeView

FlukeView® Forms intègre également une fonction d'enregistrement des événements pour faciliter l'analyse des données. Cet enregistrement à part entière offre des mesures plus détaillées en cas de fortes fluctuations du signal d'entrée.

Utilisation du logiciel FlukeView® Forms avec le testeur d'installation Fluke 1653†

Le testeur d'installation Fluke 1653 peut mémoriser jusqu'à 500 résultats de test. Les données de chaque mesure englobent la fonction de test, les conditions de test sélectionnables par l'utilisateur et des références uniques. Les résultats peuvent être t

† Non pris en charge dans FlukeView Forms Basic

Présentation du produit: Logiciel pour PC FlukeView Forms et câble RS232

Dopez la puissance des outils de test portables les plus robustes du marché grâce au logiciel de documentation FlukeView® Forms.

Pour faire face aux besoins croissants de génération de rapport et de documentation, Fluke propose son logiciel de documentation FlukeView Forms. Le logiciel FlukeView Forms accroît la puissance des outils de test Fluke en vous permettant de documenter, d'enregistrer et d'analyser des mesures, individuellement ou conjointement, pour ensuite les convertir en documents de qualité professionnelle.

Ce produit est disponible en plusieurs versions qui diffèrent selon le type de câble requis pour télécharger des données depuis votre instrument et selon les fonctionnalités exigées pour les rapports de données. FlukeView Forms se décline en deux niveaux de fonctionnalités : FlukeView Forms Basic et FlukeView Forms plus Designer. FlukeView Forms Basic peut être utilisé indépendamment pour télécharger des données de mesure et créer des rapports qui peuvent être enregistrés et imprimés. Le logiciel FlukeView Forms plus Designer, quant à lui, permet à l'utilisateur de créer ou modifier un formulaire afin de personnaliser un rapport selon ses besoins. Avec cette version logicielle, il est notamment possible d'ajouter un logo professionnel et un titre. Pour plus d'informations, reportez-vous à l'onglet [Fonctions] de cette page.

Comparaison des fonctionnalités

Fonctionnalités	FlukeView® Forms Basic	FlukeView® Forms plus Designer
Transfert des points de données du multimètre sur l'ordinateur	X	X
Nombre de formulaires standard	2	9
Modification des formulaires standard	Non	Oui
Inclut FlukeView® Forms Designer pour la personnalisation des formulaires	Non	Oui
Nombre de multimètres offrant l'affichage de données en simultané	1	8
Nombre maximal de sessions FlukeView Forms pouvant être exécutées simultanément	1	4
Modification du nom de la société sur les rapports	Non	Oui
Prise en charge des formulaires sur plusieurs pages	Non	Oui

FlukeView Forms prend en charge les outils de diagnostic suivants :

- MégOhmMètre Fluke 1550B
- Testeurs d'installations électriques Fluke 1653 / 1653 / 1653B / 1654B / 1662 / 1663 / 1664FC
- Fluke Série 180
- Fluke 287 et 289
- Fluke 45
- Fluke 53-II B et 54-II B
- Thermomètre infrarouge Fluke 568
- ProcessMeter Fluke 789
- Fluke 8808A
- Fluke 8845A / 8846A
- Fluke 89-IV et 87-IV
- Outil de diagnostic AirMeter Fluke 975
- Compteur de particules Fluke 983

Parce que FlukeView Forms prend plusieurs instruments en charge, ce logiciel permet à l'utilisateur d'installer et de découvrir un seul et même logiciel pour tirer pleinement parti de ces différents outils.

Choisissez ci-dessous la référence du modèle qui correspond à vos critères :

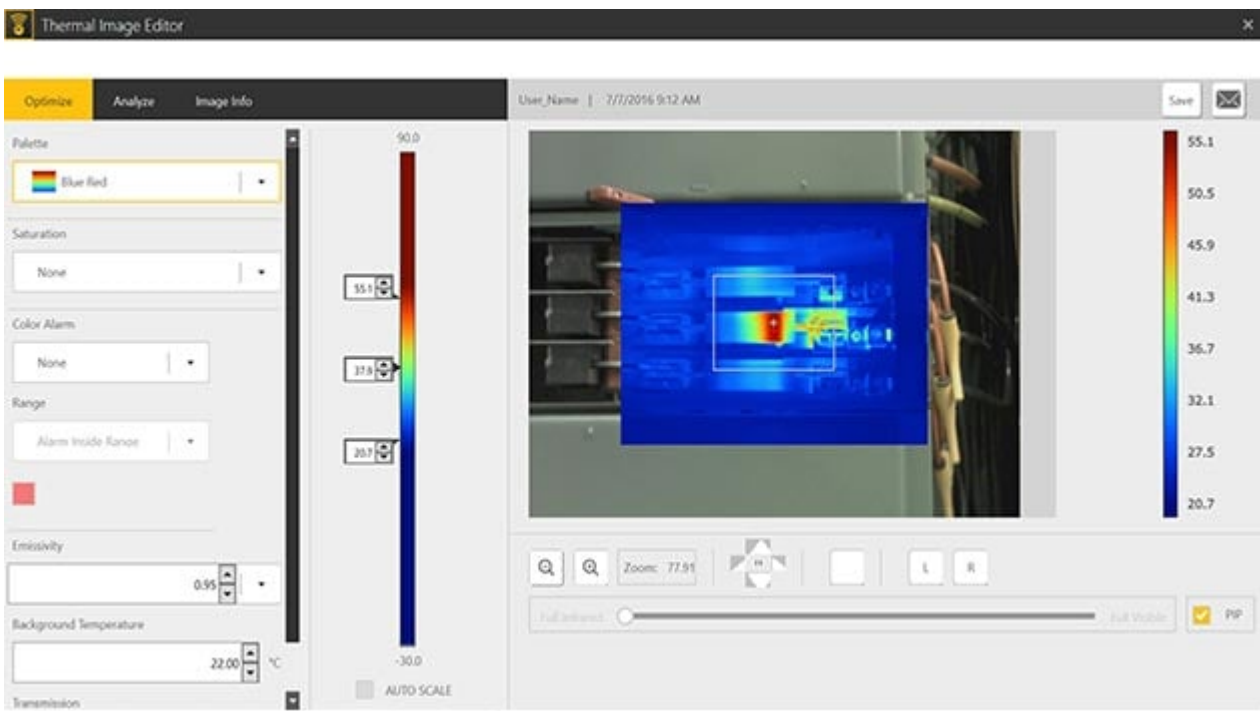
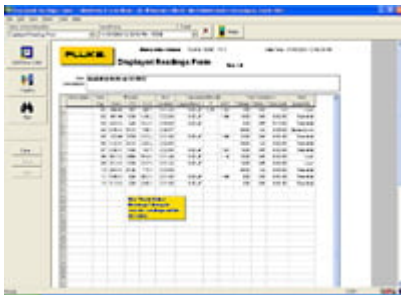
Référence du modèle	Description	Câble	Niveau d'application
FVF-UG	Mise à niveau logicielle uniquement du FVF-Basic avec les fonctionnalités de la version FlukeView Forms plus Designer**	Câble non fourni	FlukeView Forms plus Designer
FVF-SC2	Fluke Série 280, 53-II B et 54-II B, 789, 1550B, 1653, 180*	USB/IR	
FVF-SC4	Fluke 8808A, 8845A, 8846A, 45*	USB/Série	
FVF-BASIC	Fluke Série 280, 789, 1550B, 1653, 180*	USB/IR	FlukeView Forms Basic
FVF-SC5	Logiciel uniquement**	Câble non fourni	

* Obsolète

** Les câbles USB ne sont pas pris en charge avec Microsoft Windows NT 4.0.

FlukeView® Forms Basic (FVF-BASIC)

Les utilisateurs des séries Fluke 280 et 180 et des modèles Fluke 789 et 1550B qui n'ont pas besoin de toute la performance de FlukeView Forms peuvent opter pour la version FlukeView® Basic. Transférez des points de données de votre instrument vers votre PC et utilisez les deux formulaires standard, non personnalisables, pour afficher vos relevés sous forme de tableau ou de graphique. Si vous souhaitez bénéficier d'un plus large choix de formulaires ou utiliser FlukeView® Forms Designer pour personnaliser vos formulaires, passez à la version 3.3 de FlukeView® Forms avec FVF-UG.

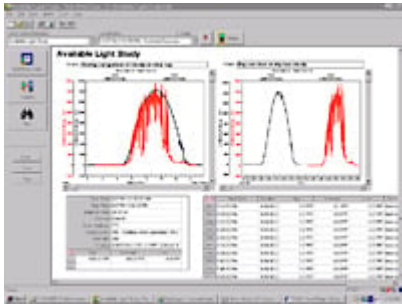


Mise à jour FlukeView® Forms (FVF-UG)

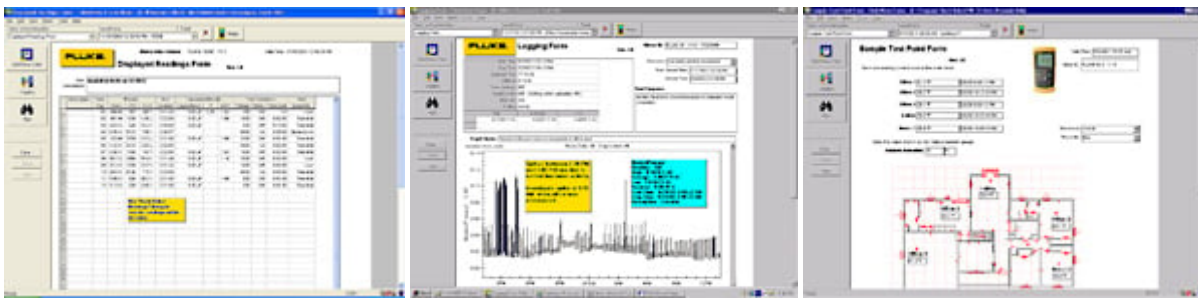
Vous pouvez accroître la puissance de vos outils de diagnostic Fluke en mettant à niveau le logiciel FlukeView Forms Basic avec la mise à jour logicielle FlukeView® Forms.

Avec elle, vous pouvez :

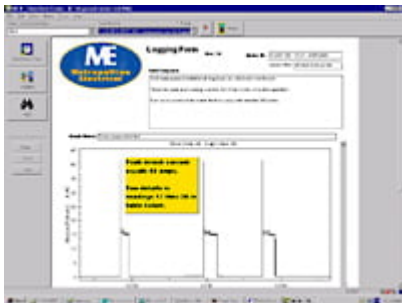
consulter et comparer instantanément les données de 6 instruments de mesure différents pour un même document. Vous bénéficiez ainsi d'une capacité d'analyse plus étendue.



Avec la série d'analyses mises à niveau et les formulaires de rapport, vous pouvez présenter vos données sous forme de tableaux, de graphiques ou de diagrammes utiles et insérer des commentaires dans un formulaire pour attirer l'attention sur un point bien précis.



Vous pouvez également utiliser FlukeView® Forms plus Designer pour personnaliser vos rapports ou ajouter le logo de votre société.



Spécifications: Logiciel pour PC FlukeView Forms et câble RS232

Caractéristiques techniques	
Système d'exploitation pour les modèles FVF-SC2 et FVF-Basic	Windows 98 Deuxième Édition, Windows Me, Windows 2000, Windows XP, Windows Vista ou Windows 7
Configuration PC requise	Processeur Pentium ou similaire
	32 Mo de RAM
	70 Mo d'espace disque disponible (100 Mo pour l'installation)
	Port série ou USB

Droits d'administrateur nécessaires pour l'installation du logiciel sous Windows 2000, Windows XP, Windows NT 4.0 ou



Windows Vista

Caractéristiques générales et mécaniques	
Dimensions	203 x 100 x 50 mm
Poids	545 g

Modèles



F -11A/1000V-FG

*Soyez à la pointe du progrès avec **Fluke**.*

Fluke Europe B.V.

P.O. Box 1186
5602 BD Eindhoven
The Netherlands
www.fluke.com/fr

©2025 Fluke Corporation. Tous droits réservés.
Informations modifiables sans préavis.
04/2025

En savoir plus:

Middle East/Africa
+31 (0)40 267 5100

**La modification de ce document est interdite sans
l'autorisation écrite de Fluke Corporation.**