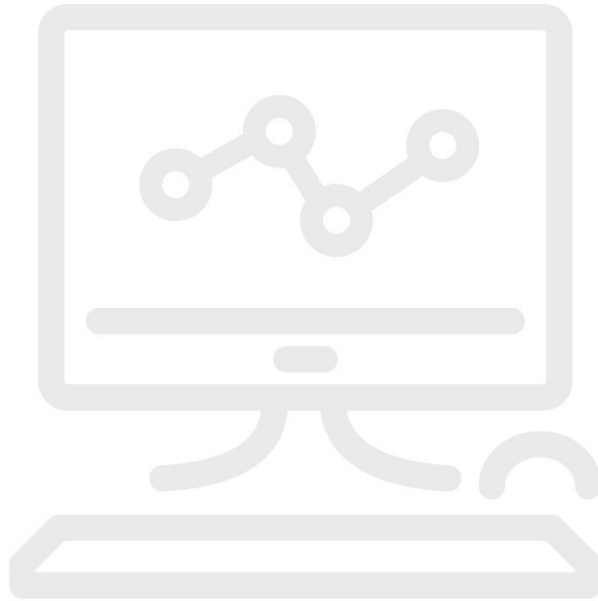


Logiciel WinPrompt



Principales fonctions

- Automatisation des étalonnages des manomètres à piston.
- Surveillance des paramètres essentiels des manomètres à piston - en temps réel.
- Fonctionnalité à deux canaux pour applications à flotteur croisé.

Présentation du produit: Logiciel WinPrompt

Notre logiciel WinPrompt permet d'automatiser le processus de réalisation d'étalonnages à l'aide de manomètres à piston. WinPrompt effectue tous les calculs requis pour informer l'opérateur quant à la charge de masse nécessaire pour générer la pression souhaitée.

Des procédures d'étalonnage multipoint peuvent être créées, enregistrées et rappelées en cas d'étalonnages répétitifs. Les données peuvent être exportées pour créer des rapports et certificats d'étalonnage personnalisés. Lorsqu'il est associé au moniteur de manomètre à piston 2456, WinPrompt améliore également la précision de mesure et la cohérence des paramètres essentiels des manomètres à piston, notamment la température du piston, la position du flotteur, le taux de chute, la densité de l'air, le vide et autres variables.

Bien que WinPrompt puisse être utilisé seul, nous recommandons vivement de l'associer au PGM 2456.

- Automatisation des étalonnages des manomètres à piston
- Surveillance des paramètres essentiels des manomètres à piston - en temps réel

- Fonctionnalité à deux canaux pour applications à flotteur croisé
- Logiciel conçu pour Windows

Spécifications: Logiciel WinPrompt

Configuration requise	
Configuration matérielle requise	Processeur 80386 33 MHz au minimum ; 8 Mo de RAM ; le programme nécessite 2 Mo d'espace libre sur le disque dur et une interface RS-232 disponible.
Configuration logicielle requise	Microsoft Windows version 3.1 ou ultérieure. Également compatible avec Windows NT.

Modèles



WinPrompt

Logiciel d'étalonnage

*Soyez à la pointe du progrès avec **Fluke**.*

Fluke Europe B.V.

P.O. Box 1186
5602 BD Eindhoven
The Netherlands
www.fluke.com/fr

©2025 Fluke Corporation. Tous droits réservés.
Informations modifiables sans préavis.
03/2025

En savoir plus:

Middle East/Africa
+31 (0)40 267 5100

**La modification de ce document est interdite sans
l'autorisation écrite de Fluke Corporation.**