

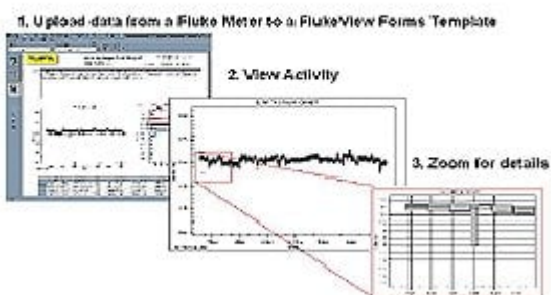
Logiciel FlukeView Forms



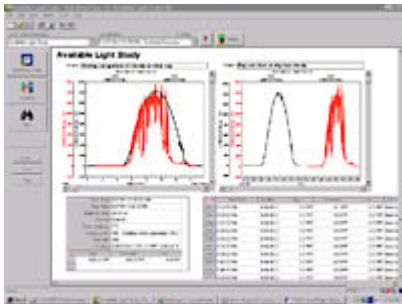
Présentation du produit: Logiciel FlukeView Forms

Le logiciel de documentation FlukeView® Forms permet d'utiliser les fonctionnalités de consignation du matériel de mesure portable pour résoudre des problèmes compliqués. Vous pouvez télécharger les relevés des compteurs dans FlukeView® Forms afin d'établir des tendances et documenter les données de mesure.

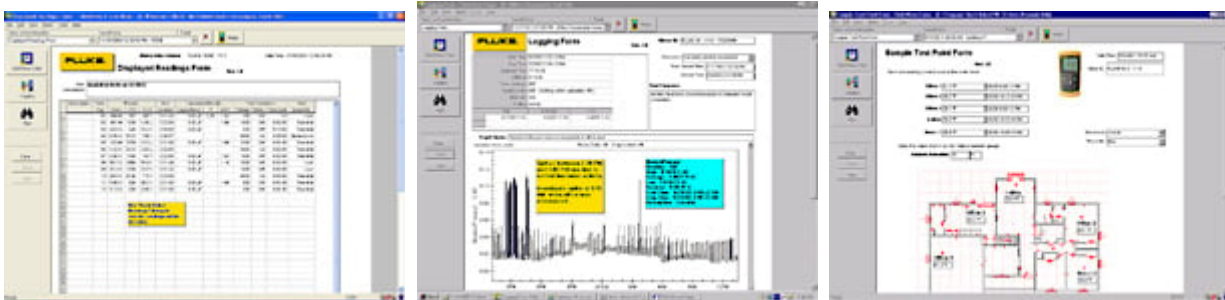
Typical Logging Application



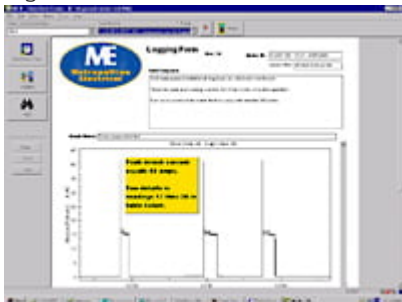
Vous pouvez instantanément étudier et comparer sur un même document des données provenant de 6 compteurs au maximum†. Vous disposez ainsi de capacités d'analyse qu'un seul appareil ne peut apporter.



FlukeView® Forms est fourni avec un large éventail de formulaires d'analyse et de rapport standard vous permettant d'afficher vos données dans des tableaux ou sous forme de graphiques. Vous pouvez ajouter des annotations aux formulaires afin de mettre en évidence un événement particulier.†



Vous pouvez également faire appel à FlukeView® Forms Plus Designer† pour personnaliser vos rapports ou ajouter le logo de votre société.



FlukeView® Forms communique rapidement et facilement avec des outils pris en charge via une interface série infrarouge. Le logiciel reconnaît automatiquement votre compteur et transfère les données sans qu'aucune configuration ne soit nécessaire.

Partagez ou stockez vos données avec vos collègues ou clients, imprimez des formulaires, exportez vers d'autres programmes logiciels ou permettez à vos collègues et clients de télécharger l'outil de démonstration de visualisation FlukeView® gratuit afin de consulter et de travailler sur vos données capturées.

Tableau de compatibilité FlukeView Forms

Option FVF	Instrument	Câble	Niveau d'application
FVF-UG	Mise à niveau logicielle uniquement de FVF Basic vers FlukeView Forms plus Designer**	Câble non fourni	FlukeView Forms plus Designer
FVF-SC2	Fluke Série 280, 53-II B et 54-II B, 789, 1550B, 1653, 180*	USB/IR	
FVF-SC4	Fluke 8808A, 8845A, 8846A, 45*	USB/Série	
FVF-BASIC	Fluke Série 280, 789, 1550B, 1653, 180*	USB/IR	FVF BASIC
FVF-SC5	Logiciel uniquement**	Câble non fourni	

* Obsolète

** Pour tous les instruments répertoriés dans le tableau

Utilisation de FlukeView® Forms avec des multimètres, des thermomètres†, des mégohmmètres et des outils ProcessMeter™

Les multimètres répertoriés dans le tableau ci-dessous vous permettent de mesurer et de stocker des centaines de relevés dans la mémoire interne de l'appareil, puis de télécharger ensuite ces informations dans FlukeView® Forms. Concernant les compteurs ne possédant pas de mémoire interne, tels que Fluke-187, Fluke-789 et Fluke-45, vous pouvez effectuer des relevés interactifs alors que vous êtes connecté à votre PC avec FlukeView® Forms.

FlukeView® Forms consigne également les événements, ce qui facilite l'analyse de vos données. Cette méthode d'enregistrement des données unique offre des relevés plus détaillés en cas de changement significatif du signal d'entrée. La quantité de changement de signal amenée à déclencher un événement peut être ajustée de manière à correspondre à votre situation de mesure spécifique. Les relevés minimum, maximum et moyens sont enregistrés pour chaque événement. Les sessions de connexion peuvent également être configurées de manière à ce que les données soient enregistrées à des intervalles spécifiques (par ex. toutes les 5 minutes ou toutes les 30 secondes).

Utilisation de FlukeView® Forms avec le testeur d'installation Fluke 1653B†

Jusqu'à 500 résultats de test peuvent être stockés dans le testeur d'installation Fluke 1653B. Les données stockées pour chaque mesure incluent la fonction de mesure, les conditions de mesure définies par l'utilisateur, ainsi que des références uniques. Les résultats peuvent être chargés en vue de préparer des rapports professionnels. Ces rapports peuvent être facilement personnalisés de manière à correspondre aux besoins individuels et être en conformité avec les réglementations locales. Les formats standard et les formulaires localisés allemands (ZVEH), autrichiens (ÖVE) et suisses (electrosuisse, gem. NIV) sont également disponibles.

† Non pris en charge dans FlukeView Forms Basic

Spécifications: Logiciel FlukeView Forms

Caractéristiques techniques	
Système d'exploitation pour FlukeView Forms	Windows 2000, Windows XP, Windows Vista ou Windows 7
Configuration matérielle PC minimum	Pentium ou microprocesseur plus puissant 32 Mo de RAM 70 Mo d'espace disque disponible (100 Mo pour l'installation) Port série ou USB

Privilèges Administrateur requis pour installer le logiciel sous Windows 2000, XP ou Windows Vista

Spécifications mécaniques et générales	
Dimensions	203 x 100 x 50 mm
Poids	545 g

Modèles



FVF-SC2

Logiciel FlukeView® Forms avec câble (série 280, modèles 53-II B et 54-II B, série 180, modèles 789, 1550B et 1653B)

Contient :

- CD de FlukeView Forms
- Adaptateur infrarouge en plastique (facilite la connexion entre le compteur et le PC)
- Câble USB infrarouge de connexion entre le PC et le compteur
- Manuel d'utilisation
- Carte d'enregistrement
- Contrat de licence logicielle
- Instructions d'installation du câble USB infrarouge

FVF-SC4

FlukeView Forms avec câble pour 8845/8846

FVF-UG

Mise à niveau logicielle de FlukeView Forms pour les modèles 8845/8846

FVF-Basic

Logiciel FlukeView® Forms Basic avec câble (séries 280 et 180, modèles 789, 1653B et 1550B)

Contient :

- CD de FlukeView Forms Basic
- Adaptateur infrarouge en plastique (facilite la connexion entre le compteur et le PC)
- Câble USB infrarouge de connexion entre le PC et le compteur
- Manuel d'utilisation
- Carte d'enregistrement

- Contrat de licence logicielle
 - Instructions d'installation du câble USB infrarouge
-

FVF-SC5

Logiciel FlukeView® Forms Basic - Aucun câble (pour tous les instruments répertoriés ci-dessus.)

Contient :

- CD de FlukeView Forms
 - Câble série de connexion entre le PC et le compteur
 - Manuel d'utilisation
 - Carte d'enregistrement
 - Contrat de licence logicielle
-

*Soyez à la pointe du progrès avec **Fluke**.*

Fluke Europe B.V.

P.O. Box 1186
5602 BD Eindhoven
The Netherlands
www.fluke.com/fr

©2025 Fluke Corporation. Tous droits réservés.

Informations modifiables sans préavis.

04/2025

En savoir plus:

Middle East/Africa
+31 (0)40 267 5100

**La modification de ce document est interdite sans
l'autorisation écrite de Fluke Corporation.**