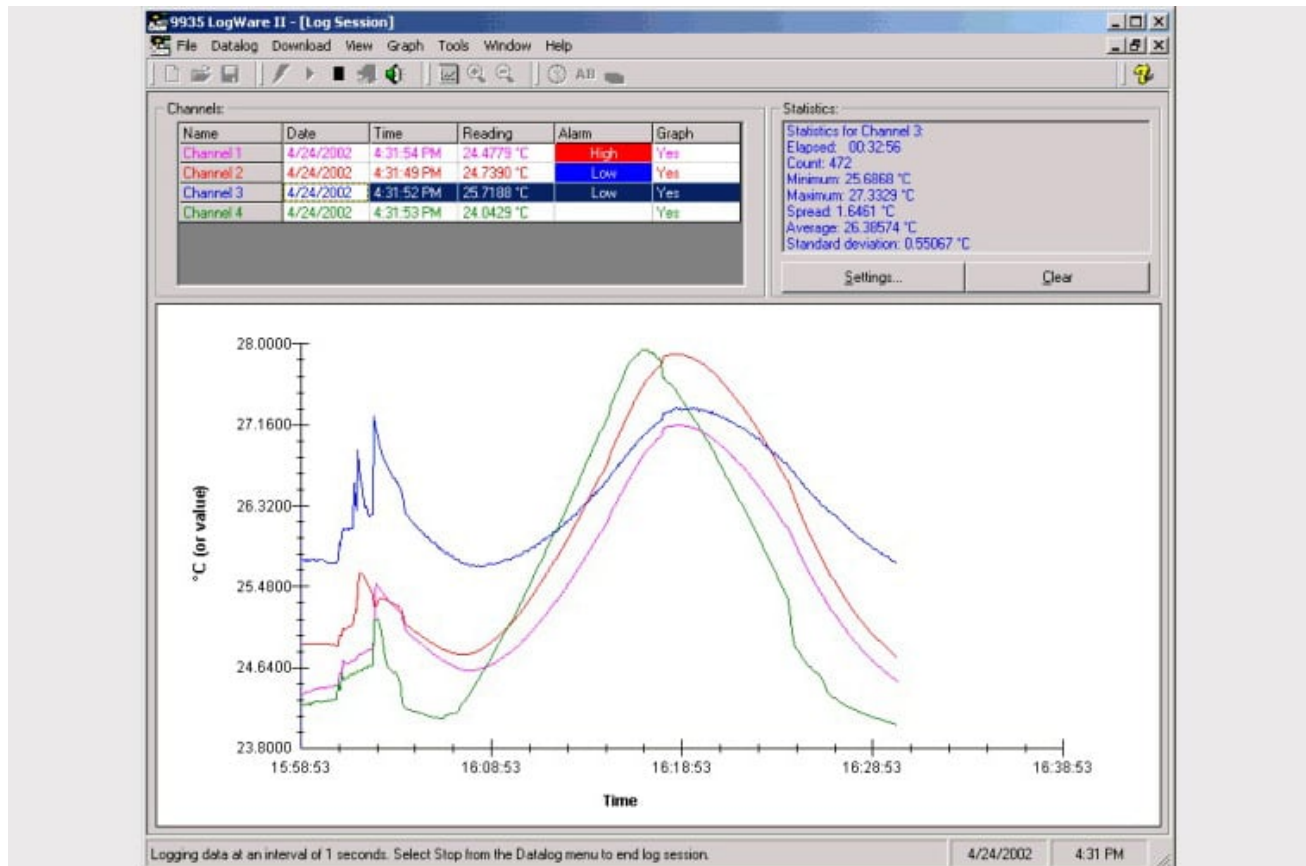


# Logiciel LogWare II 9935



## Principales fonctions

- Transforme n'importe quel afficheur thermométrique multicanal Fluke Calibration en un enregistreur de données en temps réel.
- Collecte de données en temps réel, statistiques, graphiques personnalisables.
- Sélectionnez les heures de début/arrêt et les intervalles d'échantillonnage.
- Événements d'alarme définis par l'utilisateur et personnalisables.
- Téléchargement de données à partir des journaux et de la mémoire du thermomètre à l'aide de ports série ou IR.
- Lit/écrit les coefficients de sonde et les paramètres du thermomètre.

## Présentation du produit: Logiciel LogWare II 9935

LogWare II vous permet de procéder à l'acquisition graphique de données sur votre PC et de les enregistrer dans des fichiers textes. En outre, il exécute automatiquement des fonctions statistiques sur chaque jeu de données.

LogWare II a été spécifiquement conçu pour l'acquisition de données de température, même s'il est capable de collecter également des données de résistance, de tension, de ratio, etc. Définissez des conditions d'alarme hautes et basses, programmez une heure de départ différée, enregistrez un journal de données pour un nombre fixe de relevés ou une durée donnée, programmez l'intervalle d'acquisition de 1 seconde à 60 heures, puis laissez le logiciel enregistrer les données dont vous avez besoin comme vous en avez besoin.

Pendant un enregistrement, vous pouvez afficher les données pour n'importe quel jeu de données, voire tous, sur un

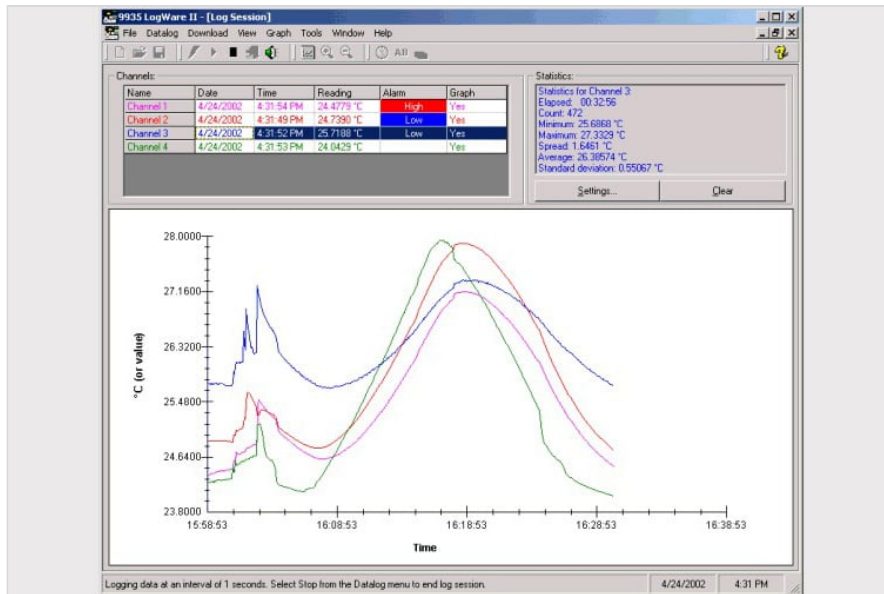
graphique durée/valeur, tandis que les points de données sont enregistrés dans des fichiers sur votre PC. Envoyez le graphique sur votre imprimante, affichez les points de test à partir d'une feuille de calcul ou passez en revue les statistiques de consignation pertinentes une fois votre fichier journal terminé. LogWare II vous permet également de collecter et d'afficher simultanément des données provenant de pas moins de 96 sondes.

Stockez-y les relevés de vos congélateurs, fours, chambres et tout autre lieu nécessitant des enregistrements de température, ramenez-le sur votre PC (via un câble série standard ou une clé infrarouge), et LogWare II séparera chaque session de consignation en jeux de données individuels. Vous ne devez pas charger les fichiers textes dans votre feuille de calcul et tenter de deviner quels points de données correspondent à telle ou telle session de consignation. LogWare II fait tout cela pour vous.

LogWare II vous offre également la possibilité de modifier la configuration de votre afficheur. Programmez vos coefficients de sonde, notez des données d'étalonnage dans votre compteur, définissez des paramètres protégés par mot de passe et accédez à d'autres outils spécifiques à votre afficheur, le tout à partir de votre PC.

Tirez le meilleur parti de votre afficheur avec LogWare II.

## Modèles



### 9935-S

LogWare II, multicanal, mono-utilisateur

### 9935-M

LogWare II, multicanal, multi-utilisateur

*Soyez à la pointe du progrès avec Fluke.*

**Fluke France SAS**

20 Allée des érables  
93420 Villepinte  
France

Téléphone: +33 17 080 0000

E-mail: [cs.fr@fluke.com](mailto:cs.fr@fluke.com)

[www.fluke.com/fr-fr](http://www.fluke.com/fr-fr)

©2025 Fluke Corporation. Tous droits réservés.

Informations modifiables sans préavis.

03/2025

**La modification de ce document est interdite sans l'autorisation écrite de Fluke Corporation.**