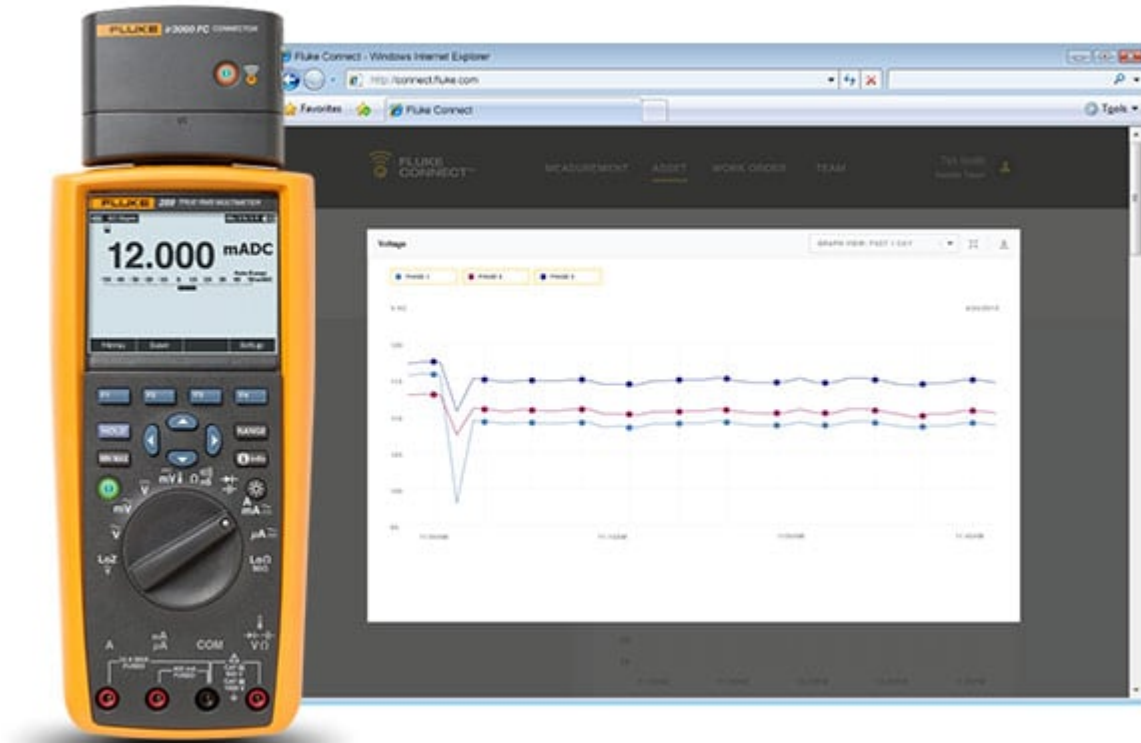
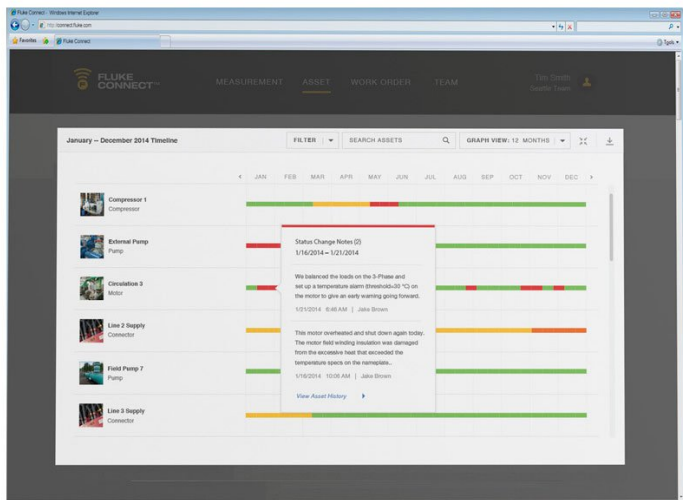


Fiche technique

Multimètre enregistreur TRMS industriel Fluke 289





Principales fonctions

- NOUVEAU – Désormais compatible avec l'application mobile Fluke Connect et tous les outils de diagnostic à fonctionnalité Fluke FC avec connecteur infrarouge en option ir3000 FC (vendu séparément).
- NOUVEAU – Partagez votre écran instantanément avec votre équipe avec l'appel vidéo ShareLive™ (nécessite l'application mobile Fluke Connect et le connecteur sans fil ir3000 FC).
- TrendCapture affiche au format graphique l'ensemble des données enregistrées, pour déterminer rapidement les éventuelles anomalies survenues.
- La fonction de zoom sur les tendances offre une capacité inégalée d'affichage et d'analyse des données avec TrendCapture ; vous pouvez zoomer jusqu'à 14 fois.
- Le filtre AC sélectionnable (mode de lissage) permet d'afficher un relevé plus stable lorsque le signal d'entrée change rapidement ou est perturbé.
- Seuils d'enregistrement et de maintien automatique ajustables : spécifiez un pourcentage de modification des relevés correspondant au début d'un nouvel événement.
- Grand afficheur matriciel 1/4 VGA, 50 000 points, rétroéclairage blanc.
- Fonction d'enregistrement avec mémoire étendue pour un suivi sans surveillance des signaux dans le temps. Le logiciel TrendCapture inclus affiche les relevés enregistrés sous forme graphique sans utiliser de PC. Capacité de stockage de 15 000 événements.
- Enregistrez plusieurs sessions d'enregistrement avant qu'un téléchargement PC ne soit nécessaire.
- Gamme de 50 ohms entre les deux bornes, ainsi qu'une résolution de 1 milliohm et un générateur de courant de 10 mA. Utile pour mesurer et comparer les différences dans la résistance de contact ou la résistance d'enroulement moteur.
- Un filtre passe-bas permet des mesures de fréquences et de tensions précises et simultanées sur les commandes de moteur à vitesse variable et d'autres équipements électriquement bruyants.
- Fonction LoZ en mode Volts. Fonction de tension à faible impédance pour éliminer les tensions fantômes. Toujours recommandé pour tester l'absence ou la présence d'une zone sous tension.
- Ecrans d'aide intégrés pour les fonctions de mesure. Si vous ignorez la signification d'une fonction, choisissez cette fonction et appuyez sur le bouton « i ».
- Horloge en temps réel pour l'horodatage automatique des valeurs enregistrées.
- Mode de mesure relative pour soustraire la résistance des cordons de test des mesures de faibles résistances ou de mesures de capacité.
- Mesures TRMS du courant et de la tension AC permettant des mesures précises des signaux non linéaires.
- Mesure jusqu'à 10 A (20 A pendant 30 secondes).
- Gamme de capacité de 100 mF.
- Capture de crête pour l'enregistrement jusqu'à 250 µs.
- Cordons de mesure Premium et pinces crocodile inclus.
- Connecteurs AMP inclus.
- Suspension magnétique (en option) permettant d'utiliser l'appareil avec un maximum de confort et de garder les mains libres pour d'autres tâches.
- Le logiciel FlukeView Forms, disponible en option, vous permet de documenter, stocker et analyser les mesures individuelles ou une série de mesures, puis de les convertir en documents de qualité professionnelle.
- Garantie étendue Fluke.

Présentation du produit: Multimètre enregistreur TRMS industriel Fluke 289

Désormais compatible avec l'application mobile Fluke Connect®

Le Fluke 289 fait partie de la nouvelle génération des multimètres enregistreurs industriels à hautes performances, conçus pour corriger les problèmes complexes d'électronique, d'automatisation des installations, de distribution d'énergie et d'équipements électromécaniques. Sa capacité d'enregistrement des données et de consultation en format graphique sur l'écran vous permet de régler ces problèmes rapidement en minimisant le temps d'indisponibilité des équipements. Le multimètre 289 deviendra votre sentinelle, surveillant vos systèmes ou processus pendant que vous tournerez votre attention vers d'autres projets. Communiquez sans fil avec vos smartphones iOS et Android grâce à l'application mobile Fluke Connect et au connecteur sans fil ir3000 FC (vendu séparément).

Spécifications: Multimètre enregistreur TRMS industriel

Fluke 289

Spécifications		
Fonction		
Tension DC	Gamme/résolution	50,000 mV, 500,00 mV, 5,0000 V, 50,000 V, 500,00 V, 1 000,0 V
	Précision de base	0,025 %
Tension AC	Gamme/résolution	50,000 mV, 500,00 mV, 5,0000 V, 50,000 V, 500,00 V, 1 000,0 V
	Précision de base	0,4% (TRMS)
Courant DC	Gamme/résolution	500,00 µA, 5 000,0 µA, 50,000 mA, 400,00 mA, 5,0000 A, 10,000 A
	Précision de base	0,05%
Courant AC	Gamme/résolution	500,00 µA, 5 000,0 µA, 50,000 mA, 400,00 mA, 5,0000 A, 10,000 A
	Précision de base	0,6 % (TRMS)
Température (hors sonde)	Gamme/résolution	-200,0 °C à 1 350,0 °C (-328,0 °F à 2 462,0 °F)
	Précision de base	1,0%
Résistance	Gamme/résolution	50,000 Ω, 500,00 Ω, 5,000 0 kΩ, 50,000 kΩ, 500,00 kΩ, 5,000 0 MΩ, 50,00 MΩ, 500,0 MΩ
	Précision de base	0,05%
Capacité	Gamme/résolution	1,000 nF, 10,00 nF, 100,0 nF, 1,000 µF, 10,00 µF, 100,0 µF, 1 000 µF, 10,00 mF, 100 mF
	Précision de base	1,0%
Fréquence	Gamme/résolution	99,999 Hz, 999,99 Hz, 9,9999 kHz, 99,999 kHz, 999,99 kHz
	Précision de base	0,005%
Connectivité	Connecteur infrarouge en option via Fluke ir3000 FC	
Caractéristiques générales		
Tension maximum ee toute boe et la prise de terre	1 000 V	
Type de piles	6 piles alcalines AA, CEI LR6	

Durée de vie des piles	100 heures minimum, 200 heures en mode d'enregistrement	
Température	Fonctionnement	-20 °C à 55 °C
	Stockage	-40 °C à 60 °C
Humidité relative	0 à 90 % (0 à 37 °C), 0 à 65 % (37 °C à 45 °C), 0 à 45 % (45 °C à 55 °C)	
Compatibilité électromagnétique	EMC EN61326-1	
Vibrations	Vibrations aléatoires selon MIL-PRF-28800F Classe 2	
Chocs	Chute d'un mètre selon CEI/EN 61010-1 3e édition	
Dimensions (H x l x L)	22,2 x 10,2 x 6 cm (8,75 x 4,03 x 2,38 po)	
Poids	870,9 g (28 oz)	
Affichages multiples à l'écran	Oui	
Largeur de bande AC TRMS	100 kHz	
dBV/dBm	Oui	
Résolution mV DC	1 µV	
Gamme en mégohms	Jusqu'à 500 MΩ	
Conductance	50,00 nS	
Indicateur sonore de continuité	Oui	
Accès fusible/baerie	Oui/Oui	
Horloge temps écoulé	Oui	
Horloge heure du jour	Oui	
Min-max-moy	Oui	
Rapport cyclique	Oui	
Largeur d'impulsion	Oui	
Interface à isolation optique	Oui	
Maintien automatique	Oui	
Mémoire de lecture	Oui	
Connexion au PC	Oui	
Enregistrement d'événement/intervalle	Oui	
Mémoire d'enregistrement	Jusqu'à 15 000 relevés	
Connectivité sans fil (en option)	Oui	

Modèles



Fluke 289

Multimètre enregistreur TRMS électronique avec TrendCapture

Multimètre enregistreur TRMS industriel Fluke 289 avec TrendCapture

Connecteur infrarouge Fluke ir3000 FC nécessaire pour la communication avec Fluke Connect (non inclus dans le kit FVF)

Optional accessories

Description

Système de suspension magnétique pour multimètre Fluke TPAK ToolPak™

Suspendez votre multimètre de différentes manières pour un fonctionnement mains libres pratique Compatible avec la plupart des multimètres Fluke. Achetez-le en ligne dès maintenant.

TLK289 - Jeu de cordons de mesure principal pour applications industrielles

Avec les cordons de mesure, les pinces crocodiles et les sondes de test Fluke, vous pouvez prendre plus de mesures dans différents environnements. Achetez-le en ligne dès maintenant.

Pince de courant AC/DC Fluke i410

La pince de courant AC/DC Fluke i410 étend les fonctionnalités des multimètres numériques et mesure jusqu'à 400 A pour les courants AC comme DC. Achetez-le en ligne dès maintenant.

AC220 Jeu de sondes à pince crocodile SureGrip™

Les accessoires SureGrip™ sont conçus pour améliorer la prise en cas de mains glissantes.

Soyez à la pointe du progrès avec Fluke.

Fluke France SAS

20 Allée des érables
93420 Villepinte
France

Téléphone: +33 17 080 0000
E-mail: cs.fr@fluke.com
www.fluke.com/fr-fr

©2025 Fluke Corporation. Tous droits réservés.
Informations modifiables sans préavis.
03/2025

**La modification de ce document est interdite sans
l'autorisation écrite de Fluke Corporation.**