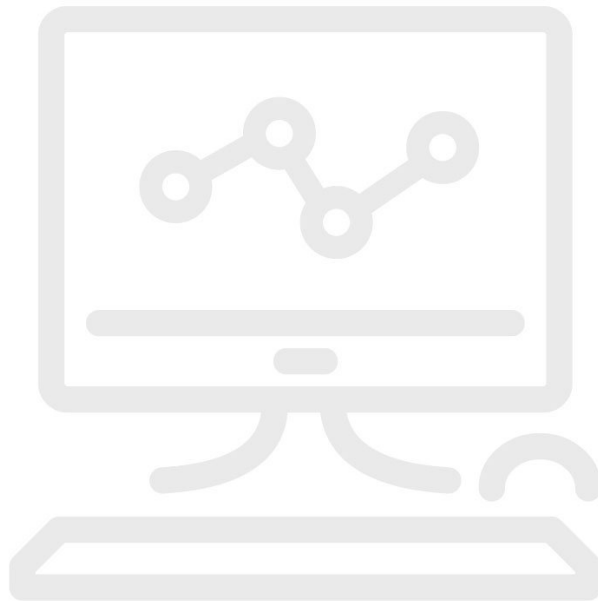


# MS-MIGRATE - Assistance de migration de base de données



## Présentation du produit: MS-MIGRATE - Assistance de migration de base de données

### Assistance de migration de base de données

Les installations automatisées d'étalonnage sont de plus en plus complexes. Faire fonctionner le matériel et le logiciel comme prévu s'avère souvent être un véritable défi pour le responsable du laboratoire d'étalonnage. Fluke peut vous aider à migrer les données d'étalonnage d'une ancienne base de données à la nouvelle base de données MET/CAL Plus. Voici comment ce service fonctionne :

- Vous envoyez vos données existantes, sous forme de fichier texte délimité, au groupe d'assistance produit MET/SUPPORT de Fluke.
- Vous nous dites quels sont les champs qui apparaissent dans les données existantes de sorte que nous sachions comment les assembler dans MET/BASE.
- Nous procédons au transfert de données et nous vous envoyons un fichier MET/BASE renseigné.

Par nature, les migrations de base de données ne vous permettent pas d'obtenir une copie parfaite de vos anciennes données dans la nouvelle base de données. Vous pouvez perdre certaines données en raison de méthodes incorrectes de saisie des données ou d'une mauvaise structure/intégrité de la base de données.

## Modèles



### **MS-MIGRATE**

Assistance de migration de base de données

---

*Soyez à la pointe du progrès avec Fluke.*

**Fluke (Switzerland) GmbH**  
Industrial Division  
Hardstrasse 20  
CH-8303 Bassersdorf  
Tel: +41 (0) 44 580 7504  
E-mail: roc.switzerland@fluke.com  
www.fluke.com/fr-ch

©2025 Fluke Corporation. Tous droits réservés.  
Informations modifiables sans préavis.  
03/2025

**La modification de ce document est interdite sans  
l'autorisation écrite de Fluke Corporation.**