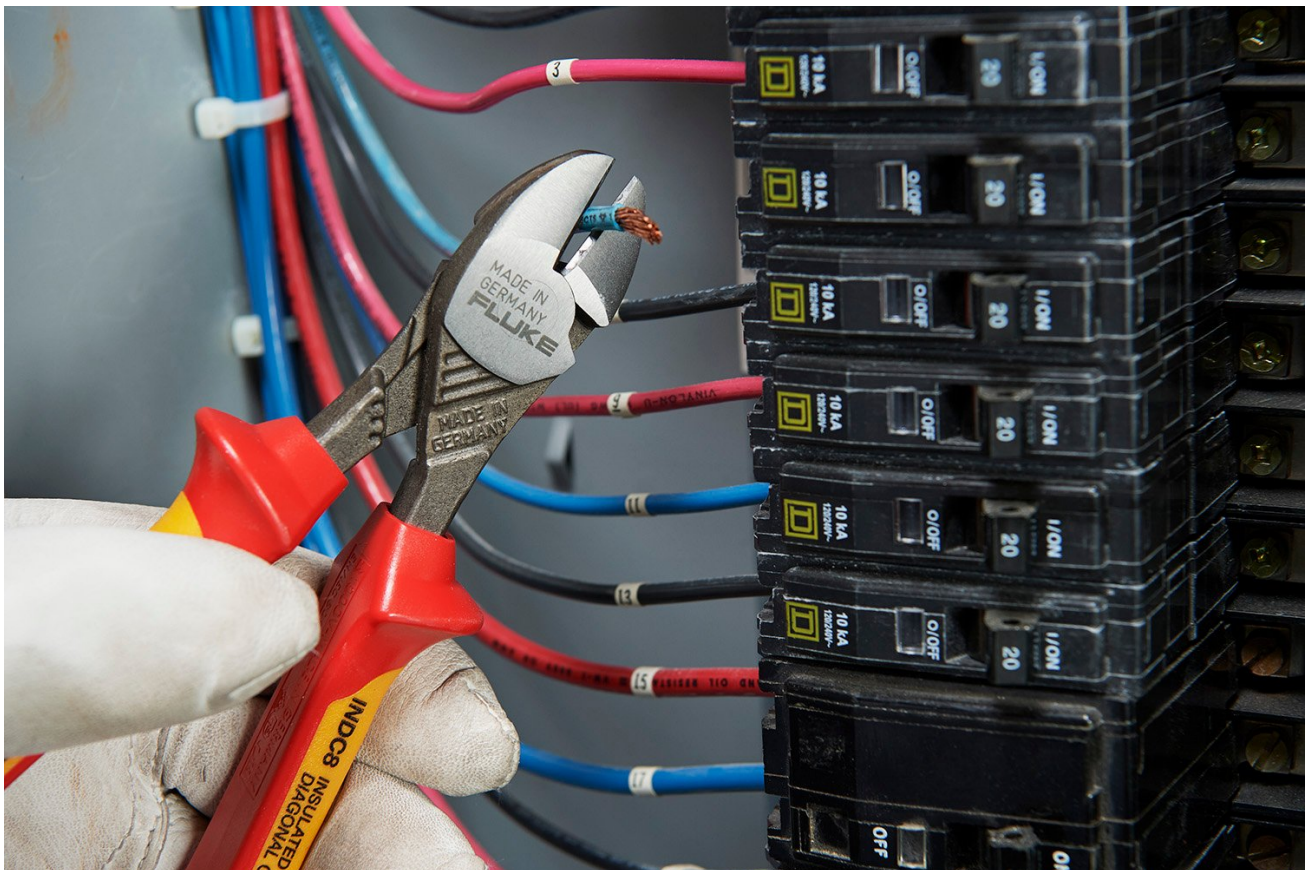


Fiche technique

Pince coupante diagonale Fluke





Principales fonctions

- Pince coupante diagonale robuste à forte démultiplication de 8 pouces
- Coupe de matériaux durs, notamment l'acier et les cordes à piano
- Charnière puissante et arêtes de coupe précises
- Certifiée 1 000 V AC et 1 500 V DC
- Acier chrome-molybdène-vanadium allemand

Présentation du produit: Pince coupante diagonale Fluke

Des fils à couper. Des câbles à couper. Des capuchons à dévisser. Ou même simplement quelque chose à tenir. Les pince et pince coupante isolées Fluke 1 000 V sont très efficaces lorsqu'il faut de la poigne.

La pince coupante diagonale Fluke coupe les matériaux durs, notamment l'acier et les cordes à piano. Son design robuste à forte démultiplication comprend une charnière puissante et des arêtes de coupe précises. Fabriquée en acier CMV (chrome-molybdène-vanadium) allemand et [garantie à vie](#).

Spécifications: Pince coupante diagonale Fluke

Type de pince	Longueur nominale (in)	Longueur nominale (mm)
Pince coupante diagonale	8	200

Garantie

Garantie étendue relative aux outils portables isolés Fluke

Les outils portables isolés Fluke sont garantis à vie contre tout défaut de matériau et de fabrication. La « durée de vie », telle qu'elle est décrite dans la présente, est de sept ans après l'arrêt de la fabrication du produit par Fluke ; toutefois, la période de garantie est au moins égale à quinze ans à compter de la date d'achat. Cette garantie ne s'applique pas aux produits endommagés suite à une négligence, une mauvaise utilisation, une contamination, une modification, un accident ou des conditions anormales d'utilisation ou de manipulation ; ou suite à l'endommagement ou l'usure normale des composants mécaniques. Cette garantie ne couvre que l'acheteur initial du produit et n'est pas transférable.

Recommandations pour l'utilisation et l'entretien continu des outils portables isolés Fluke

Vous trouverez ci-dessous des conseils concernant la maintenance, l'inspection, les tests et l'utilisation des outils portables isolés Fluke.

Avertissement ! Pour éviter tout risque d'électrocution ou de blessure corporelle :

- t
- placez les doigts derrière les protège-doigts sur les outils ; ne touchez jamais les parties conductrices ;
- t
- portez toujours des protections oculaires approuvées ;
- t
- ne travaillez pas dans des endroits humides ou mouillés ; n'utilisez les outils que s'ils sont propres et secs ;
- t
- n'appliquez pas de force ou de coainte excessive sur l'isolation des outils car cela risquerait de l'endommager (par exemple, l'utilisation des surfaces isolées comme levier ou le serrage des poignées des outils avec d'autres outils, comme des pinces ou des clés pour accroître la force ou le levier).

Si vous utilisez les outils de manière non conforme aux instructions, vous risquez de détériorer la protection.

Stockage

Les outils portables isolés doivent être rangés correctement afin de réduire les risques de dommage des parties isolées liés au stockage ou au transport. Ces outils portables isolés doivent être rangés à l'écart d'autres outils afin d'éviter tout dommage mécanique ou toute confusion avec des outils non isolés. De plus, ces outils portables isolés ne doivent pas être en contact avec des surfaces excessivement chaudes (conduites de vapeur, etc.) ni être exposés à des rayonnements UV excessifs.

Inspection avant utilisation

Avant toute utilisation, un outil portable isolé doit être inspecté visuellement par l'utilisateur. En cas de doute sur la sécurité d'un outil portable isolé, ce dernier doit être examiné par une personne compétente et, si besoin, retesté afin de déterminer s'il est utilisable ou s'il doit être éliminé pour éviter toute utilisation future.

Température

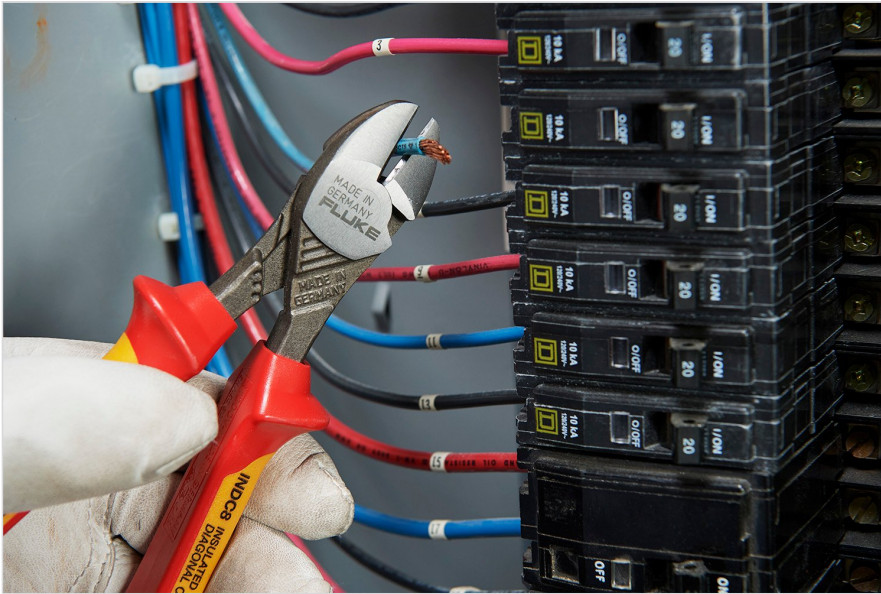
Les outils portables isolés ne doivent être utilisés que dans des environnements dont la température est comprise entre -20 °C et +70 °C et, pour les outils marqués « C », entre -40 et +70 °C.

Examen régulier et test électrique

Nous recommandons un examen visuel annuel par une personne dûment formée afin de déterminer si l'outil peut être utilisé ou non. Si un test électrique est demandé par réglementation nationale ou en cas de doute après un examen visuel, le test diélectrique applicable de la norme IEC 60900 pour les outils portables isolés doit être réalisé.

Pour plus d'informations, contactez un [cee de service Fluke](#).

Modèles



INDC8

Pince coupante diagonale isolée robuste à forte démultiplication



Maintenance préventive simplifiée. Suppression du travail de réagencement

Gagnez du temps et améliorez la fiabilité de vos données de maintenance grâce à la synchronisation sans fil des mesures à l'aide du système Fluke Connect.

- Évitez les erreurs de saisie de données en sauvegardant les mesures directement à partir de l'outil et en les associant à l'ordre de mission, au rapport ou à l'enregistrement de l'équipement.
- Optimisez la disponibilité et prenez des décisions de maintenance éclairées grâce à des données fiables que vous pouvez suivre.
- Oubliez le presse-papiers, les ordinateurs portables et les nombreuses feuilles de calcul grâce au transfert des mesures sans fil en une étape.
- Accédez aux mesures de base, historiques et actuelles pour chaque équipement.
- Partagez vos données de mesure en utilisant les e-mails et les appels vidéo ShareLive™.

En savoir plus sur flukeconnect.com



Toutes les marques commerciales appartiennent à leurs propriétaires respectifs. Connexion Wi-Fi ou cellulaire nécessaire pour partager des données. Smartphone, service sans fil et forfait mobile non compris. Les 5 premiers Go de stockage sont gratuits. Les informations relatives à la prise en charge des téléphones sont disponibles sur fluke.com/phones.

Smartphone, service sans fil et forfait mobile non compris. Fluke Connect n'est pas disponible dans tous les pays.