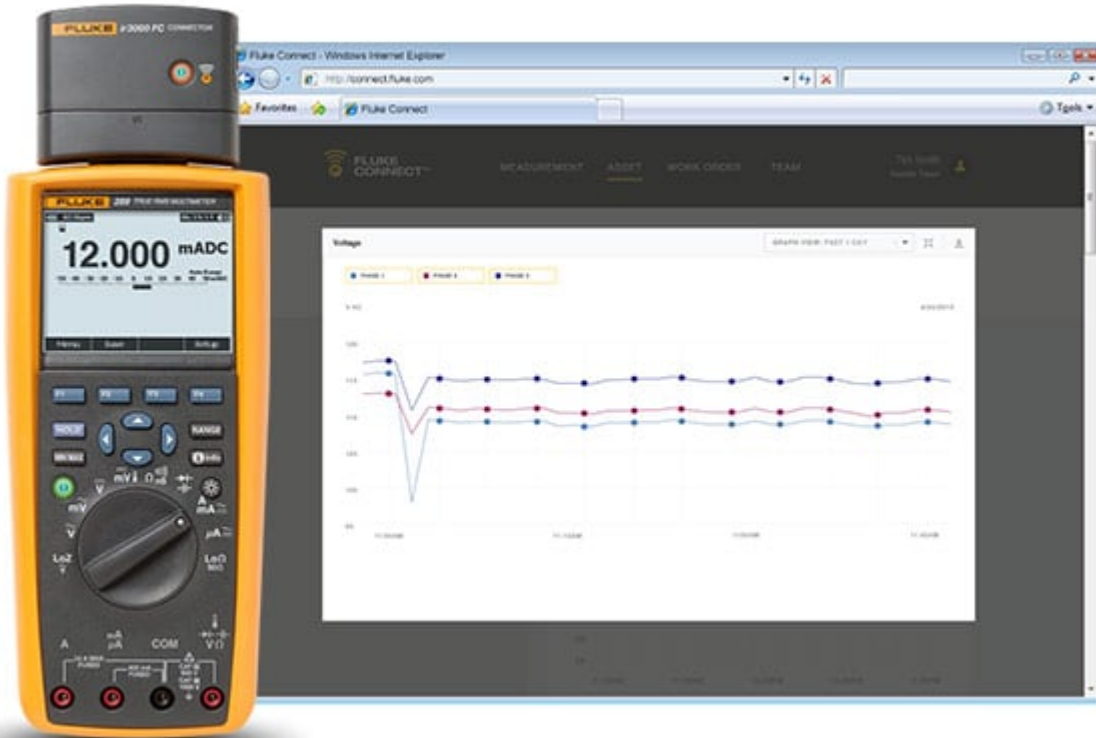
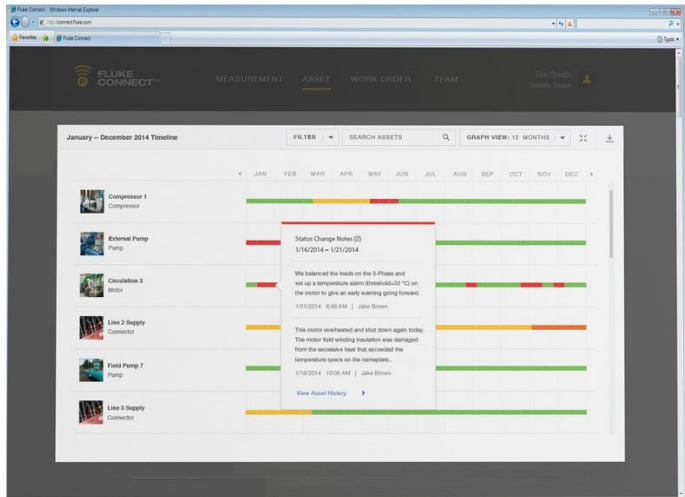


Fiche technique

# Kit combiné Fluke 289 FlukeView® Forms





## Principales fonctions

- NOUVEAU – Désormais compatible avec l'application mobile Fluke Connect et tous les outils de diagnostic à fonctionnalité Fluke FC avec connecteur infrarouge en option ir3000 FC (vendu séparément).
- NOUVEAU – Partagez votre écran instantanément avec votre équipe avec l'appel vidéo ShareLive™ (nécessite l'application mobile Fluke Connect et le connecteur sans fil ir3000 FC).
- TrendCapture affiche au format graphique l'ensemble des données enregistrées, pour déterminer rapidement les éventuelles anomalies survenues.
- La fonction de zoom sur les tendances offre une capacité inégalée d'affichage et d'analyse des données avec TrendCapture ; vous pouvez zoomer jusqu'à 14 fois.
- Le filtre AC sélectionnable (mode de lissage) permet d'afficher un relevé plus stable lorsque le signal d'entrée change rapidement ou est perturbé.
- Seuils d'enregistrement et de maintien automatique ajustables : spécifiez un pourcentage de modification des relevés correspondant au début d'un nouvel événement.
- Grand afficheur matriciel 1/4 VGA, 50 000 points, rétroéclairage blanc.
- Fonction d'enregistrement avec mémoire étendue pour un suivi sans surveillance des signaux dans le temps. Le logiciel TrendCapture inclus affiche les relevés enregistrés sous forme graphique sans utiliser de PC. Capacité de stockage de 15 000 événements.
- Enregistrez plusieurs sessions d'enregistrement avant qu'un téléchargement PC ne soit nécessaire.
- Gamme de 50 ohms entre les deux bornes, ainsi qu'une résolution de 1 milliohm et un générateur de courant de 10 mA. Utile pour mesurer et comparer les différences dans la résistance de contact ou la résistance d'enroulement moteur.
- Un filtre passe-bas permet des mesures de fréquences et de tensions précises et simultanées sur les commandes de moteur à vitesse variable et d'autres équipements à bruit électrique.
- Fonction LoZ en mode Volts. Fonction de tension à faible impédance pour éliminer les tensions fantômes. Toujours recommandé pour tester l'absence ou la présence d'une zone sous tension.
- Ecrans d'aide intégrés pour les fonctions de mesure. Si vous ignorez la signification d'une fonction, choisissez cette fonction et appuyez sur le bouton « i ».
- Horloge en temps réel pour l'horodatage automatique des valeurs enregistrées.
- Mode de mesure relative pour soustraire la résistance des cordons de test des mesures de faibles résistances ou de mesures de capacité.
- Mesures TRMS du courant et de la tension AC permettant des mesures précises des signaux non linéaires.
- Mesure jusqu'à 10 A (20 A pendant 30 secondes).
- Gamme de capacité de 100 mF.
- Capture de crête pour l'enregistrement jusqu'à 250 µs.
- Cordons de mesure Premium et pinces crocodile inclus.
- Connecteurs AMP inclus.
- Suspension magnétique (en option) permettant d'utiliser l'appareil avec un maximum de confort et de garder les mains libres pour d'autres tâches.
- Le logiciel FlukeView Forms, vous permet de documenter, stocker et analyser les mesures individuelles ou une série de mesures, puis de les convertir en documents de qualité professionnelle.
- Garantie étendue Fluke.

## Présentation du produit: Kit combiné Fluke 289 FlukeView®

### Forms

#### Désormais compatible avec l'application mobile Fluke Connect®

Optimisez votre productivité avec le kit combiné associant le Fluke 289 au logiciel FlukeView® Forms. Grâce à son enregistreur de données et au suivi des tendances avec TrendCapture, le Fluke 289 vous aide à détecter les problèmes fugitifs et intermittents. Vous pouvez surveiller un équipement avec n'importe quelle fonction pendant que vous effectuez d'autres tâches. L'utilisation du logiciel FlukeView Forms vous permet de superposer vos données enregistrées de six multimètres ou par période de six occurrences, pour trouver les relations de cause à effet ou effectuer une surveillance conditionnelle. Convertissez vos données en graphiques et tableaux explicites pour étayer un rapport professionnel ou bien analyser les mesures individuelles ou une série de mesures.

Le modèle 289 est compatible avec le connecteur infrarouge Fluke ir3000 FC. Vous pouvez ainsi partager des mesures en temps réel sur votre appareil intelligent iOS ou Android grâce à l'application mobile Fluke Connect. Découvrez une approche pratique et abordable de la maintenance prédictive avec le kit combiné 289/FVF.

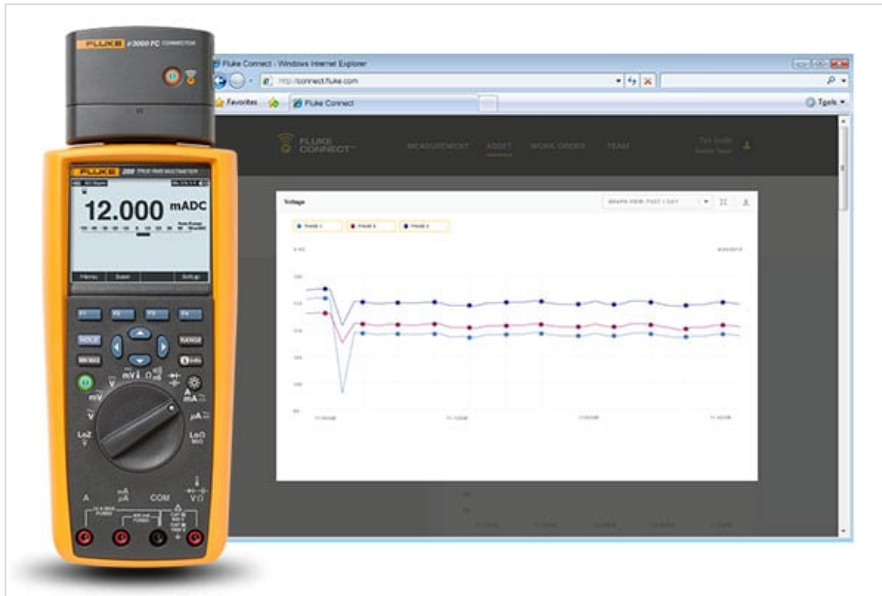
### Spécifications: Kit combiné Fluke 289 FlukeView® Forms

Spécifications		
Fonction		
Tension DC	<b>Gamme/résolution</b>	50,000 mV, 500,00 mV, 5,0000 V, 50,000 V, 500,00 V, 1 000,0 V
	Précision de base	0,025 %
Tension AC	<b>Gamme/résolution</b>	50,000 mV, 500,00 mV, 5,0000 V, 50,000 V, 500,00 V, 1 000,0 V
	Précision de base	0,4% (TRMS)
Courant DC	<b>Gamme/résolution</b>	500,00 µA, 5000,0 µA, 50,000 mA, 400,00 mA, 5,0000 A, 10,000 A
	Précision de base	0,05%
Courant AC	<b>Gamme/résolution</b>	500,00 µA, 5000,0 µA, 50,000 mA, 400,00 mA, 5,0000 A, 10,000 A
	Précision de base	0,6 % (TRMS)
Température (hors sonde)	<b>Gamme/résolution</b>	-200,0 °C à 1 350,0 °C (-328,0 °F à 2 462,0 °F)
	Précision de base	1,0%
Résistance	<b>Gamme/résolution</b>	50,000 Ω, 500,00 Ω, 5,000 0 kΩ, 50,000 kΩ, 500,00 kΩ, 5,000 0 MΩ, 50,00 MΩ, 500,0 MΩ
	Précision de base	0,05%
Capacité	<b>Gamme/résolution</b>	1,000 nF, 10,00 nF, 100,0 nF, 1,000 µF, 10,00 µF, 100,0 µF, 1000 µF, 10,00 mF, 100 mF
	Précision de base	1,0%

Fréquence	<b>Gamme/résolution</b>	99,999 Hz, 999,99 Hz, 9,9999 kHz, 99,999 kHz, 999,99 kHz
	Précision de base	0,005%
Connectivité	Connecteur infrarouge en option via Fluke ir3000 FC	
<b>Caractéristiques générales</b>		
Tension maximum ee toute boe et la prise de terre	1 000 V	
Type de piles	6 piles alcalines AA, NEDA 15 A, CEI LR6	
Durée de vie des piles	100 heures minimum, 200 heures en mode d'enregistrement	
Température	<b>Fonctionnement</b>	-20 °C à 55 °C
	<b>Stockage</b>	-40 °C à 60 °C
Humidité relative	0 à 90 % (0 à 37 °C), 0 à 65 % (37 °C à 45 °C), 0 à 45 % (45 °C à 55 °C)	
Compatibilité électromagnétique	EMC EN61326-1	
Vibrations	Vibrations aléatoires selon MIL-PRF-28800F Classe 2	
Chocs	Chute d'un mètre selon CEI/EN 61010-1 3e édition	
Dimensions (H x l x L)	22,2 x 10,2 x 6 cm (8,75 x 4,03 x 2,38 po)	
Poids	870,9 g (28 oz)	
Affichages multiples à l'écran	Oui	
Largeur de bande AC TRMS	100 kHz	
dBV/dBm	Oui	
Résolution mV DC	1 µV	
Gamme en mégohms	Jusqu'à 500 MΩ	
Conductance	50,00 nS	
Indicateur sonore de continuité	Oui	
Accès fusible/baerie	Oui/Oui	
Horloge temps écoulé	Oui	
Horloge heure du jour	Oui	
Min-max-moy	Oui	
Rapport cyclique	Oui	
Largeur d'impulsion	Oui	
Interface à isolation optique	Oui	
Maintien automatique	Oui	
Mémoire de lecture	Oui	
Connexion au PC	Oui	

Enregistrement d'événement/intervalle	Oui
Mémoire d'enregistrement	Jusqu'à 15 000 relevés
Connectivité sans fil (en option)	Oui

## Modèles



### Fluke 289/FVF

Multimètre True RMS de registre industriel, com TrendCapture

Comprend:

- Multimètre Fluke 289
- Logiciel FlukeView® Forms avec câble
- Pincés crocodiles AC175
- Sonde à thermocouple 80BK-A
- Jeu de cordons de mesure en silicone TL71
- Kit de suspension magnétique TPAK
- Mallette souple C280
- Jeu de connecteurs AMP

Connecteur infrarouge Fluke ir3000 FC nécessaire pour la communication avec Fluke Connect (non inclus dans le kit FVF)



### Maintenance préventive simplifiée. Suppression du travail de réagencement

Gagnez du temps et améliorez la fiabilité de vos données de maintenance grâce à la synchronisation sans fil des mesures à l'aide du système Fluke Connect.

- Évitez les erreurs de saisie de données en sauvegardant les mesures directement à partir de l'outil et en les associant à l'ordre de mission, au rapport ou à l'enregistrement de l'équipement.
- Optimisez la disponibilité et prenez des décisions de maintenance éclairées grâce à des données fiables que vous pouvez suivre.
- Oubliez le presse-papiers, les ordinateurs portables et les nombreuses feuilles de calcul grâce au transfert des mesures sans fil en une étape.
- Accédez aux mesures de base, historiques et actuelles pour chaque équipement.
- Partagez vos données de mesure en utilisant les e-mails et les appels vidéo ShareLive™.

En savoir plus sur [flukeconnect.com](http://flukeconnect.com)



Toutes les marques commerciales appartiennent à leurs propriétaires respectifs. Connexion Wi-Fi ou cellulaire nécessaire pour partager des données. Smartphone, service sans fil et forfait mobile non compris. Les 5 premiers Go de stockage sont gratuits. Les informations relatives à la prise en charge des téléphones sont disponibles sur [fluke.com/phones](http://fluke.com/phones).

**Smartphone, service sans fil et forfait mobile non compris. Fluke Connect n'est pas disponible dans tous les pays.**