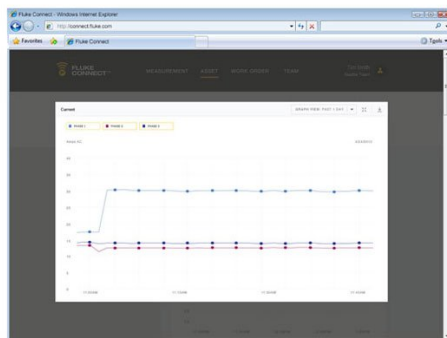
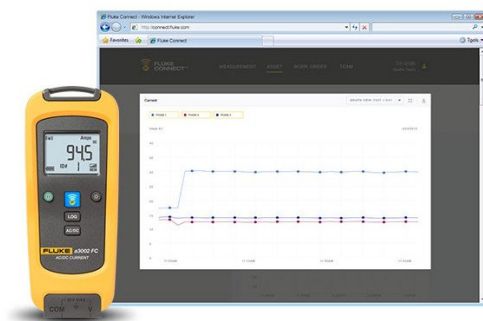
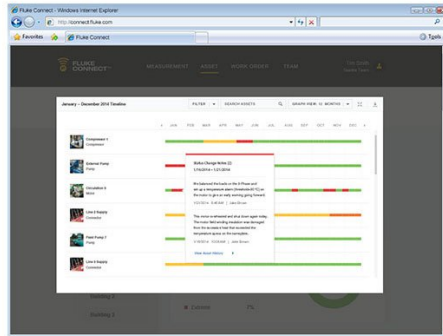


Fiche technique

# Module de courant AC/DC sans fil Fluke a3002 FC





## Principales fonctions

Le module de pince de courant AC/DC sans fil Fluke a3002 FC est conçu pour être utilisé avec les pinces de courant AC/DC i410 ou i1010 (non fournies avec le module). Le module de courant AC/DC a3002 FC transmet sans fil les mesures aux autres unités maître à fonctionnalité Fluke Connect® répertoriées ci-dessous :

- Multimètre numérique Fluke 3000 FC
- Caméra thermique Fluke Ti200/300/400
- PC via adaptateur pc3000 FC en option
- Application mobile Fluke Connect

Les principales fonctionnalités du Fluke a3002 FC sont les suivantes :

- Mesure jusqu'à 400 AAC ou 400 ADC avec i410 (vendu séparément)
- Mesure jusqu'à 600 AAC ou 1 000 ADC avec i1010 (vendu séparément)
- Utilisation en tant que multimètre autonome ou intégré au système
- Fonction d'enregistrement pour enregistrer et sauvegarder jusqu'à 65 000 relevés

## Présentation du produit: Module de courant AC/DC sans fil Fluke a3002 FC

**Observez. Enregistrez. Partagez.**

Ne manquez plus rien, où que vous soyez. Le module de pince de courant AC/DC sans fil Fluke a3002 FC fait partie d'une gamme d'outils de diagnostic sans fil qui vous permettent de partager des données de diagnostic à l'aide de l'application Fluke Connect® avec appel vidéo ShareLive™.

Avec les outils de diagnostic sans fil Fluke Connect, ce sont les outils et non pas vous qui interviendrez sur les panneaux électriques sous tension. C'est simple. Connectez le module de pince de courant a3002 FC, ou tout autre module distant Fluke Connect, et consultez les résultats sur le multimètre sans fil Fluke Connect ou un PC portable tout en restant à distance.

Mieux encore, les outils de diagnostic sans fil Fluke Connect permettent d'envoyer les données de mesure sur votre smartphone. Vous pouvez ainsi sauvegarder et partager des mesures effectuées sur le terrain avec votre équipe, à tout moment et en tout lieu.

### **Ne perdez pas de temps en isolant des défauts électriques intermittents.**

Lorsqu'il s'agit de détecter un problème intermittent, tout est question de timing ! Et ce qui est vraiment difficile, c'est que le problème ne s'affiche pas forcément, lorsque vous connectez votre multimètre. Nous avons résolu ce problème avec Fluke Connect : laissez vos modules distants connectés afin qu'ils enregistrent les mesures et poursuivez votre travail pour traiter d'autres problèmes. Vous pouvez ensuite télécharger les données pour des analyses plus approfondies.

### **Travaillez en toute sécurité à proximité de panneaux électriques en portant moins d'équipement EPI.**

L'équipement de protection individuelle (équipement EPI) peut sauver votre vie, mais il est encombrant, chaud et il est difficile de travailler en le portant. Avec Fluke Connect, plus besoin de travailler en face de panneaux ouverts sous tension ou de machines en mouvement dangereuses.

Imaginez pouvoir accéder à des relevés en temps réel, sans être exposé au panneau électrique sous tension. C'est facile. Il suffit de mettre hors tension l'armoire électrique, d'ouvrir le panneau, tout en portant l'équipement EPI, et de connecter un ou plusieurs modules a3002 FC. Fermez l'armoire électrique, remettez le panneau sous tension et laissez le système Fluke Connect faire son travail. Vous diminuez ainsi le risque de formation d'arcs électriques en vous éloignant des sites de mesure dangereux.

### **Dorénavant les tests triphasés sont plus faciles et plus économiques**

Lorsque votre armoire est hors tension, fixez une pince de courant Fluke Connect à chacune des phases. Fermez l'armoire, remettez le panneau sous tension et commencez à relever les mesures. Ce qui autrefois prenait des heures et nécessitait un équipement coûteux, se fait dorénavant en quelques minutes avec un système sans fil Fluke Connect abordable.

### **Prenez des mesures triphasées 3 fois plus rapidement. Branchez votre PC portable et passez de l'enregistrement à l'analyse, puis au diagnostic.**

Ce système vous permet de résoudre vos problèmes plus rapidement car les mesures provenant de plusieurs points de test s'affichent en temps réel sur un même écran. À l'aide de modules de pince de courant a3002 FC avec des pinces de courant AC/DC Fluke i410 ou i1010 (non fournies avec le module) vous pouvez :

- Effectuer des mesures triphasées en 3 fois moins de temps par rapport aux anciennes méthodes.
- Envoyer des données à votre PC portable et passer de l'enregistrement à l'analyse et au diagnostic.
- Effectuer des relevés dans le temps pour surveiller les variations de charges du circuit pendant une heure, le temps de travail d'une équipe ou une semaine.
- Utiliser l'adaptateur USB sans fil Fluke Connect pour recueillir des données enregistrées par des modules distants en

passant devant un module en fonctionnement et en téléchargeant les données enregistrées.

- Effectuer des analyses avec votre PC et partager les résultats à l'aide du système de stockage Fluke Cloud™ et du dispositif d'appel vidéo ShareLive™. Consulter les données ou les graphiques pour obtenir des informations des membres de votre équipe.

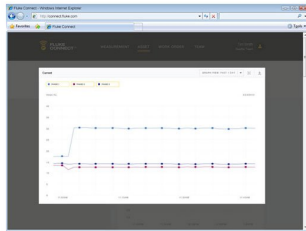
## Spécifications: Module de courant AC/DC sans fil Fluke a3002 FC

Fonction AC/DC		
Courant DC	<b>Gamme/résolution</b>	1 000 A/0,1 A
	Précision <sup>1</sup>	0,5 % + 3
Courant AC	<b>Gamme/résolution</b>	600,0 A/0,1 A
	Précision <sup>1</sup>	1,0 % + 3
1. La précision AC est assurée de 45 Hz à 1 000 Hz		
Caractéristiques		
Tension maximale entre une borne et la terre (module)	30 V	
LCD rétro-éclairé	3½ chiffres : 6 000 points, mises à jour : 4/s	
Fréquence/intervalle	Ajustable sur PC de 1 s à 1 h ; 1 min par défaut	
Type de piles	2 piles alcalines AA, NEDA 15 A, IEC LR6	
Durée de vie des piles	400 heures minimum	
Mémoire	Enregistre jusqu'à 65 000 relevés	
Communications RF	Bande ISM 2,4 GHz	
Portée de la communication RF	<b>Plein air, sans obstruction</b>	Jusqu'à 20 m
	Avec obstruction, murs en plaques de plâtre	Jusqu'à 6,5 m
	Avec obstruction, mur en béton ou boîtier électrique en acier	Jusqu'à 3,5 m
Température de fonctionnement	-10 °C à +50 °C	
Température de stockage	-40 °C à +60 °C	
Coefficient de température	0,1 X (précision spécifiée) / °C (< 18 °C ou > 28 °C)	
Humidité relative	0 % à 90 % (0 °C à 35 °C)	
	0 % à 75 % (35 °C à 40 °C)	
	0 % à 45 % (40 °C à 50 °C)	
Compatibilité électromagnétique (EMC)	IEC 61236-1, équipements portatifs	
Conformité aux normes de sécurité	Niveau de sécurité IEC 61010-1, 600 V CAT IV/1 000 V CAT III, 3e édition, degré de pollution 2	
Certifications	CSA, CE, FCC : T68-FBLE IC : 6627A-FBLE	
Indice de protection IP	IP42	
Dimensions (H x L x P)	160 x 66 x 38 mm (6,3 x 2,6 x 1,5 po)	
Poids	0,255 kg (9 oz)	



Garantie	Trois ans
Non compatible avec les outils de diagnostic Fluke CNX	

## Modèles



### **FLK-a3002 FC**

Module de courant AC/DC sans fil Fluke a3002 FC

---

Comprend :

- Module de courant AC/DC TRMS
  - Sangle de suspension magnétique
-



### Maintenance préventive simplifiée. Suppression du travail de réagencement

Gagnez du temps et améliorez la fiabilité de vos données de maintenance grâce à la synchronisation sans fil des mesures à l'aide du système Fluke Connect.

- Évitez les erreurs de saisie de données en sauvegardant les mesures directement à partir de l'outil et en les associant à l'ordre de mission, au rapport ou à l'enregistrement de l'équipement.
- Optimisez la disponibilité et prenez des décisions de maintenance éclairées grâce à des données fiables que vous pouvez suivre.
- Oubliez le presse-papiers, les ordinateurs portables et les nombreuses feuilles de calcul grâce au transfert des mesures sans fil en une étape.
- Accédez aux mesures de base, historiques et actuelles pour chaque équipement.
- Partagez vos données de mesure en utilisant les e-mails et les appels vidéo ShareLive™.

En savoir plus sur [flukeconnect.com](http://flukeconnect.com)



Toutes les marques commerciales appartiennent à leurs propriétaires respectifs. Connexion Wi-Fi ou cellulaire nécessaire pour partager des données. Smartphone, service sans fil et forfait mobile non compris. Les 5 premiers Go de stockage sont gratuits. Les informations relatives à la prise en charge des téléphones sont disponibles sur [fluke.com/phones](http://fluke.com/phones).

**Smartphone, service sans fil et forfait mobile non compris. Fluke Connect n'est pas disponible dans tous les pays.**