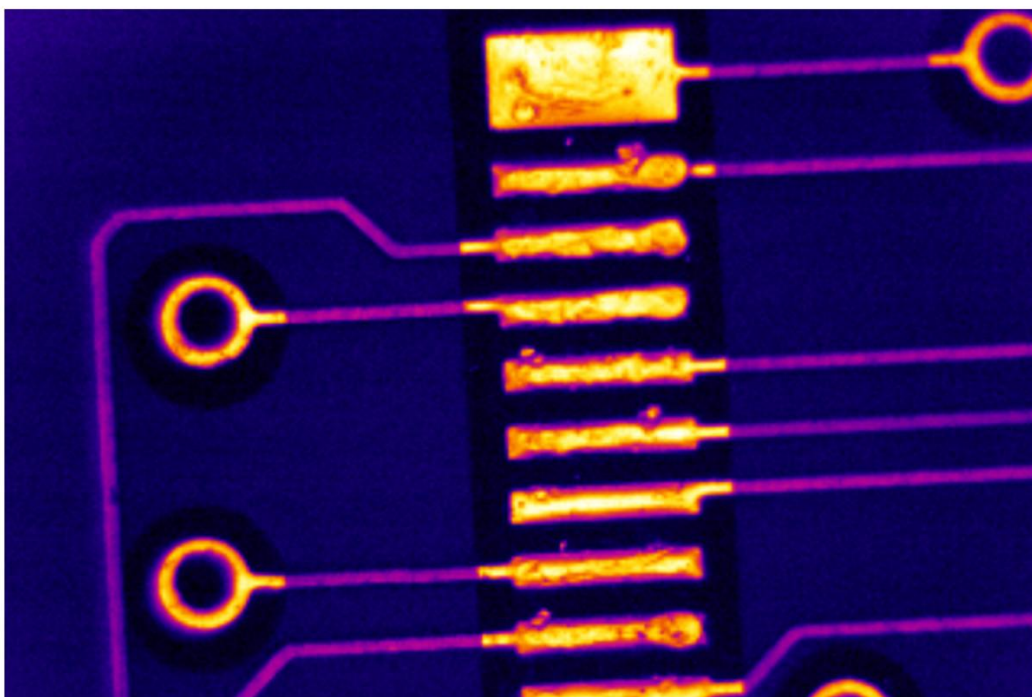
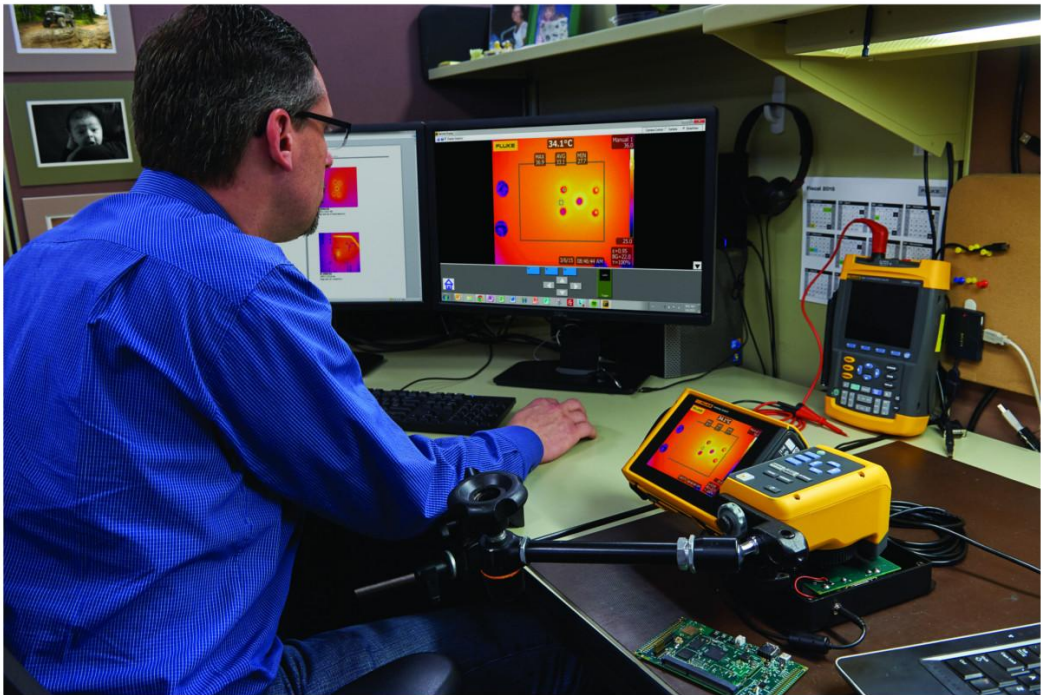
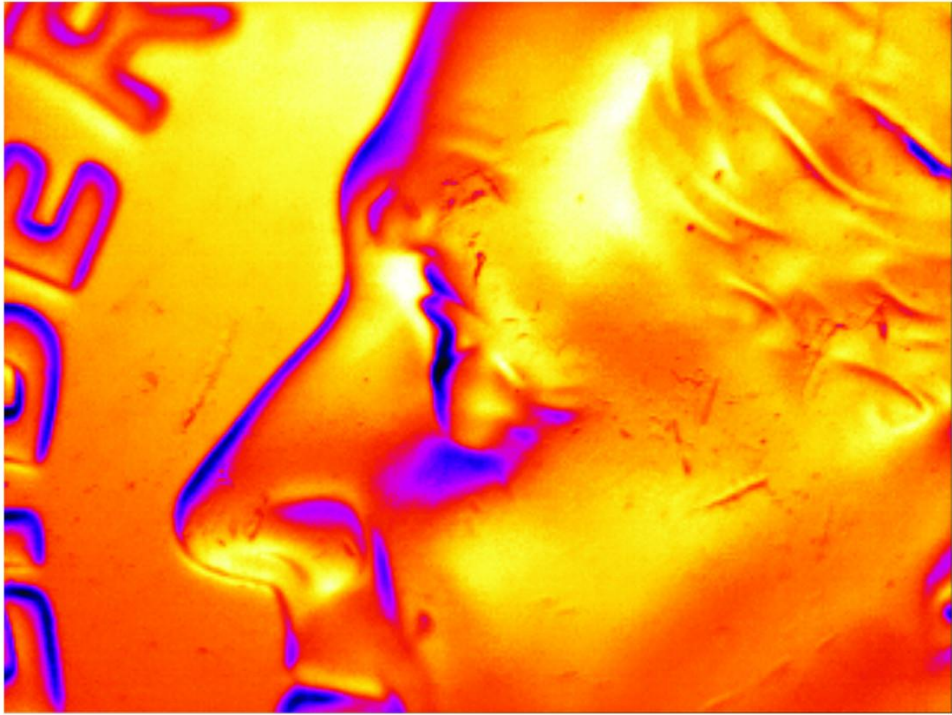


Fiche technique

Objectif infrarouge macro 25 microns intelligent





Principales fonctions

- Epargnez-vous le souci de renvoyer votre caméra pour un étalonnage. Avec l'objectif intelligent, il vous suffit de fixer l'objectif sur une caméra compatible pour pouvoir commencer à prendre des images.
- Inutile de procéder à un réglage précis à l'aide de la molette pour obtenir la mise au point optimale. Une fois l'objectif fixé, utilisez la mise au point automatique LaserSharp® pour effectuer le réglage, puis placez la caméra et la cible dans les limites de la distance de travail de l'objectif (~8 à ~14 mm).
- Revêtement spécifiquement conçu, composé à 100% de germanium tourné au diamant, le matériau le plus efficace qui existe pour transmettre l'énergie au détecteur.
- Utilisez le filetage de montage du trépied de la caméra TiX560, TiX520 ou TiX500 pour installer la caméra sur un système de montage sur table, de façon à assurer une parfaite stabilité et immobilité lors de la capture des images. La caméra TiX560 offre également une fonction télécommande permettant de prendre des images à distance à partir de votre ordinateur, sans intervention directe sur la caméra et donc sans perturber son fonctionnement. (Télécommande non disponible avec la caméra TiX520)

Présentation du produit: Objectif infrarouge macro 25 microns intelligent

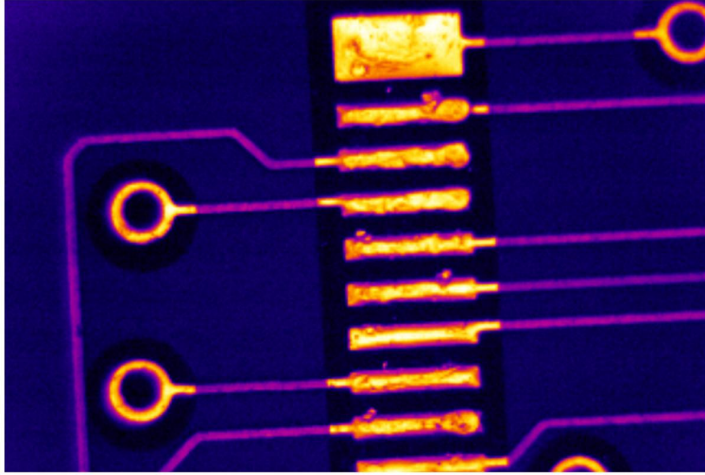
Obtenez une image extraordinairement détaillée des éléments de très petite taille, pour pouvoir observer l'accumulation et la dissipation thermiques sur les circuits imprimés, identifier un composant défectueux ou sous-dimensionné et, le cas échéant, localiser sur ces composants les emplacements exacts qui présentent un défaut. Visualisez les détails avec une précision allant jusqu'à 25 microns, soit une taille inférieure à l'épaisseur moyenne d'un cheveu humain.

Compatible avec TiX560, TiX520 et TiX500.

Spécifications: Objectif infrarouge macro 25 microns intelligent

Description	
Object size	7.8 mm x 5.8 mm
Focus distance	10.4 mm +/- 1 mm (0.4 in)

Modèles



FLK-LENS/25MAC2

25 Micron Macro Infrared Smart Lens

For use with the TiX560 and TiX520 Infrared Cameras.

Soyez à la pointe du progrès avec Fluke.

Fluke Belgium N.V.
Kortrijksesteenweg 1095
B9051 Gent
Belgium
Tel: +32 2402 2100
E-mail: cs.be@fluke.com
www.fluke.com/fr-be

©2025 Fluke Corporation. Tous droits réservés.
Informations modifiables sans préavis.
03/2025

La modification de ce document est interdite sans l'autorisation écrite de Fluke Corporation.