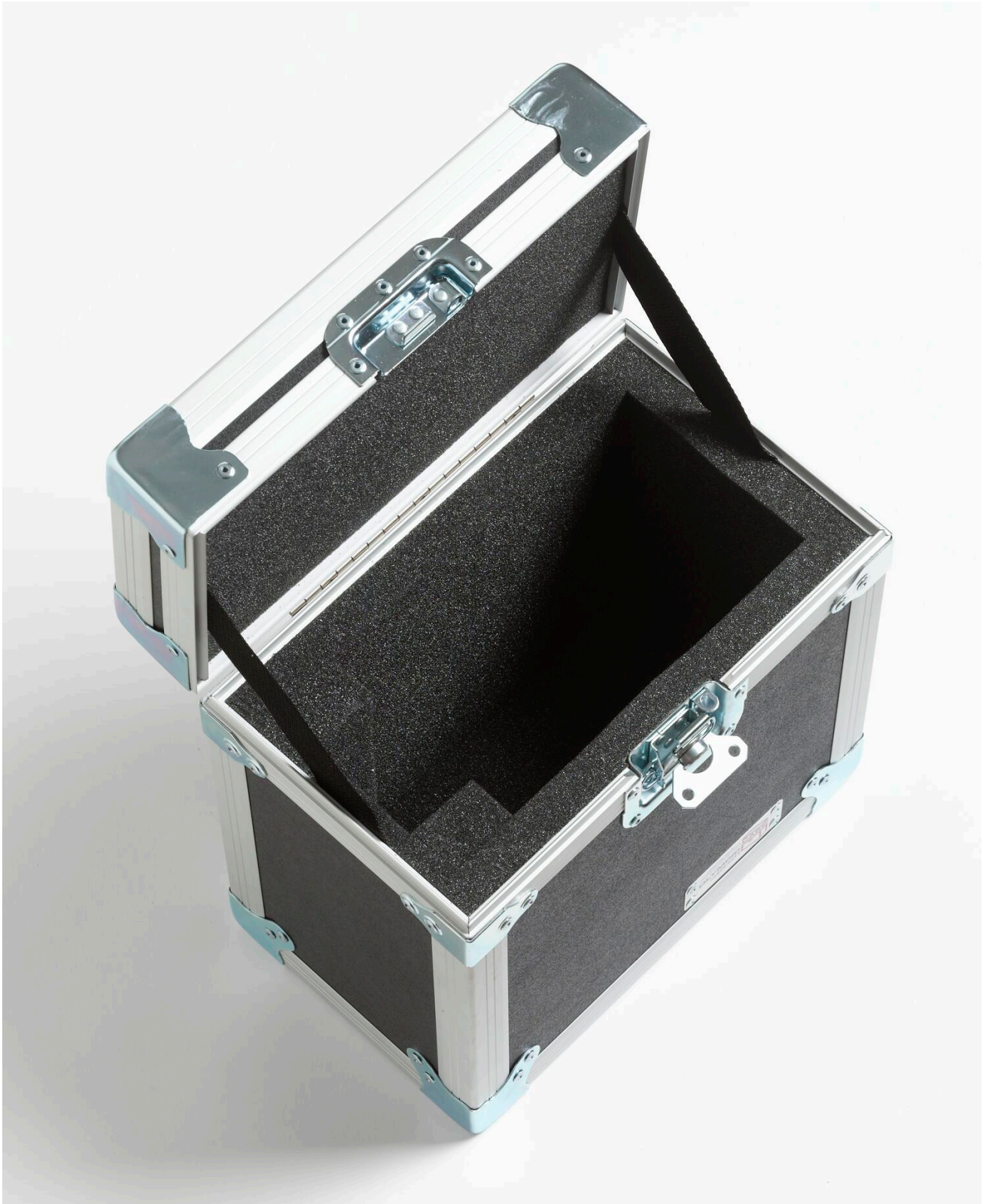


Fiche technique

9316 | Boîtier de transport robuste : 9103





Présentation du produit: 9316 | Boîtier de transport robuste :

9103

- Rugged carrying case for the 9103 Dry-Well Calibrator
- Laminated birch or lightweight composite panels
- Recessed steel handles and latches
- Foam lined for impact protection

Modèles



9316

Boîtier de transport robuste : 9103

Soyez à la pointe du progrès avec Fluke.

Fluke Belgium N.V.
Kortrijksesteenweg 1095
B9051 Gent
Belgium
Tel: +32 2402 2100
E-mail: cs.be@fluke.com
www.fluke.com/fr-be

©2025 Fluke Corporation. Tous droits réservés.
Informations modifiables sans préavis.
04/2025

La modification de ce document est interdite sans l'autorisation écrite de Fluke Corporation.