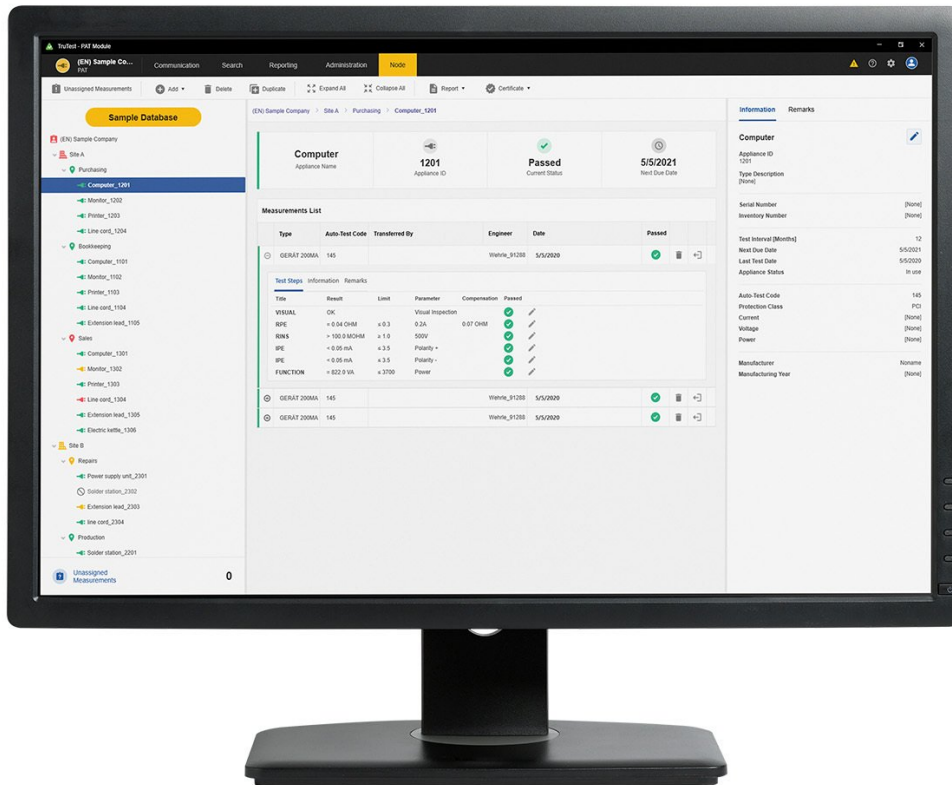


Tekniset tiedot

Fluke TruTest™ -tiedonhallinta- ja raportointiohjelmisto



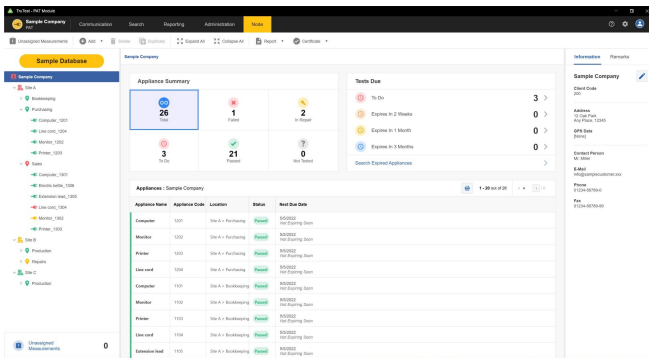


Tärkeimmät ominaisuudet

- Hallitse helposti mittaustietoja, mukaan lukien aurinkovoimaloiden asennukset ja käyttöönototestit, intuitiivisella ja modernilla käyttöliittymällä
- Luo testisertifikaatit ja -raportit nopeasti
- Ilmaiset päivitykset 5 vuoden ajan ohjelmiston asennuksen jälkeen
- Helppo tiedonkeruu ja tietokantojen siirtäminen

Tuotekatsaus: Fluke TruTest™ -tiedonhallinta- ja raportointiohjelmisto

Lataa oma [veloitukseton demo-ohjelmistosi](#) tai hanki uusin ohjelmistoversio [TruTest-ohjelmiston lataussivulta](#).



Tarkastele yhdellä silmäyksellä hyväksytyt/hylätyt - testitulokset

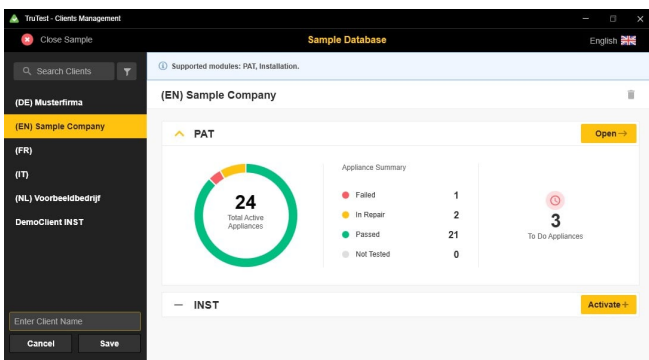
Helppokäyttöinen tiedonhallintaratkaisu

Fluke TruTest™ -ohjelmisto on suunniteltu helpottamaan perinteisten sähköjärjestelmien tiedonhallintaa ja raportointia. Olipa kyse laitteiden tai kiinteiden sähköasennusten testaamisesta toimistossa, korjaustoimenpiteiden tarkistamisesta korjaamolla tai vuosittain suoritettavista tarkastuksista, asianmukainen tiedonhallinta on tärkeää, jotta asiakkaille voidaan tuottaa helppolukuisia raportteja. Yhä useampien Fluken ja Beha-Amproben mittaus- ja testauslaitteiden kanssa yhteensopivalla TruTest™-ohjelmistolla voit nopeasti ja helposti tuoda mittaustuloksia suoraan mittauslaitteista, hallita laitteista siirrettyjä tiedostoja ja syöttää tietoja manuaalisesti tarpeen mukaan.

Helppokäyttöisen käyttöliittymän ja intuitiivisen työnkulun ansiosta mittaustiedot on helppo muokata tulostettaviksi testisertifikaateiksi ja raporteiksi, joissa on yrityksesi logo ja sähköinen allekirjoitus.

Aurinkoenergian raportointiratkaisu

Fluke TruTest-ohjelmisto tukee nyt SMFT-1000-sähköasennustesteriä. Riippumatta siitä, analysoidaanko paneelin tehokkuutta I-V-käyrillä vai testataanko järjestelmää turvallisuusluokan 1 testijärjestelmällä IEC 62446-1 -standardin mukaisesti, asianmukainen tiedonhallinta on ratkaisevan tärkeä, jotta asiakkaille voitaisiin tuottaa helposti ymmärrettäviä raportteja. Tuo mittaustulokset suoraan aurinkoenergiaasennustesteristäsi tietokoneeseen, järjestä ja analysoi tiedot, vertaa yksittäisten laitteiden tietoja aikaisempiin tuotuihin mittauksiin ja anna kattava ja visuaalinen asiakasraportti.



Hallitse asiakas- ja toimipaikkatietoja nopeasti ja helposti

Yksinkertainen tiedonhallinta

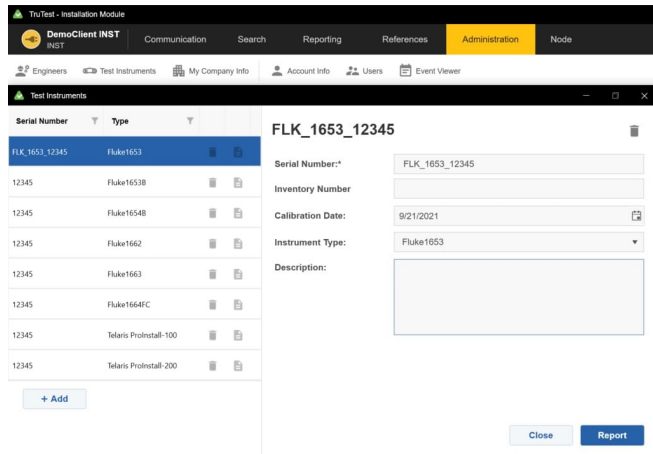
Hallitse testituloksia sekä asiakas- ja työkohdetietoja helposti ja luo raportteja nopeasti intuitiivisella käyttöliittymällä ja mukautettavalla raporttitoiminnolla.

Luo mukautettavia automaattisia testejä

Voit valita valmiiksi määritellyt automaattiset testikoodit tai luoda oman koodin, jotta asentajat saavat tallennettua oikeat tiedot oikeaan työkohteeseen.

Koontinäyttö

Reaaliaikaisen ja intuitiivisen koontinäytön ansiosta käyttäjä näkee kaikkien asiakkaidensa tilan hetkessä ja voi halutessaan siirtyä tarkastelemaan yksityiskohtaisempia tietoja.



Fluke TruTest on yhteensopiva useiden mittaus- ja testauslaitteiden kanssa

Yhteensopivuus

TruTest™ on yhteensopiva yhä useamman Fluke- ja Beha-Amprobe-mittauslaitteen kanssa, seuraavat mukaan lukien:

Sähköasennustesteri aurinkoenergiamittauksilla

- Fluke SMFT-1000

Kannettavat laitetesterit

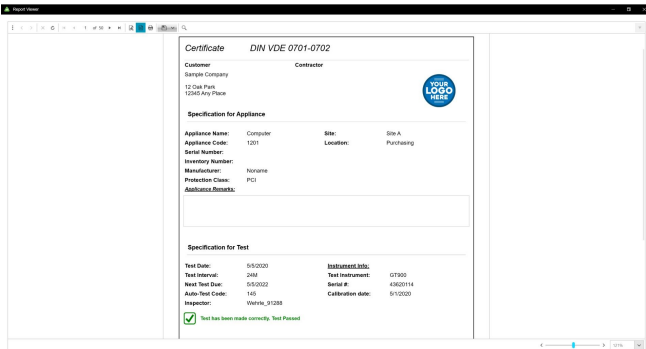
- Fluke 6500
- Fluke 6500-2
- Beha-Amprobe GT-600
- Beha-Amprobe GT-650
- Beha-Amprobe GT-800
- Beha-Amprobe GT-900

Säiköasennustesterit

- Fluke 1653
- Fluke 1653B
- Fluke 1654B
- Fluke 1662
- Fluke 1663
- Fluke 1664 FC

- Beha-Amprobe ProInstall-100
- Beha-Amprobe ProInstall-200

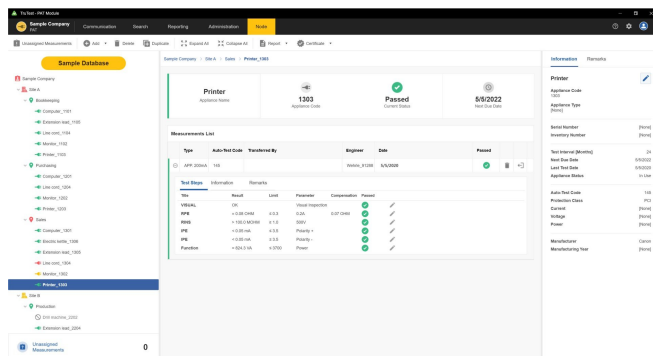
Myös Fluke DMS -ohjelmiston tai Beha-Amprobe ES Control -ohjelmiston tietokantoja voidaan muuntaa ja siirtää TruTest™-ohjelmistoalustaan. DMS/EsControl-tietokannan muuntamiseen vaaditaan Microsoft Access Runtime 2016.



Tuota nopeasti helposti ymmärrettäviä testisertifikaatteja ja -raportteja

Kattava raportointi

Fluke TruTest™-ohjelmisto yksinkertaistaa raportointiprosessia, joten saat luoduksi helposti ymmärrettävät testisertifikaatit ja raportit mahdollisimman nopeasti ja säästät aikaa ja rahaa. Kasvava luettelo alueellisia raportteja, mukaan lukien SFS-6000, DIN VDE 0701-0702, ÖVE/ÖNORM E 8701, SNR 462638, IEC 62446-1 ja EU directive 2009/104/EC (BetrSichV). Kaikki nämä raportit ovat käytettävissä yhdellä painikkeen painalluksella, ja ennalta määritetty kansainvälinen mallipohja varmistaa, että voit aina luottaa TruTest™-ohjelmistoon sijainnistasi riippumatta.

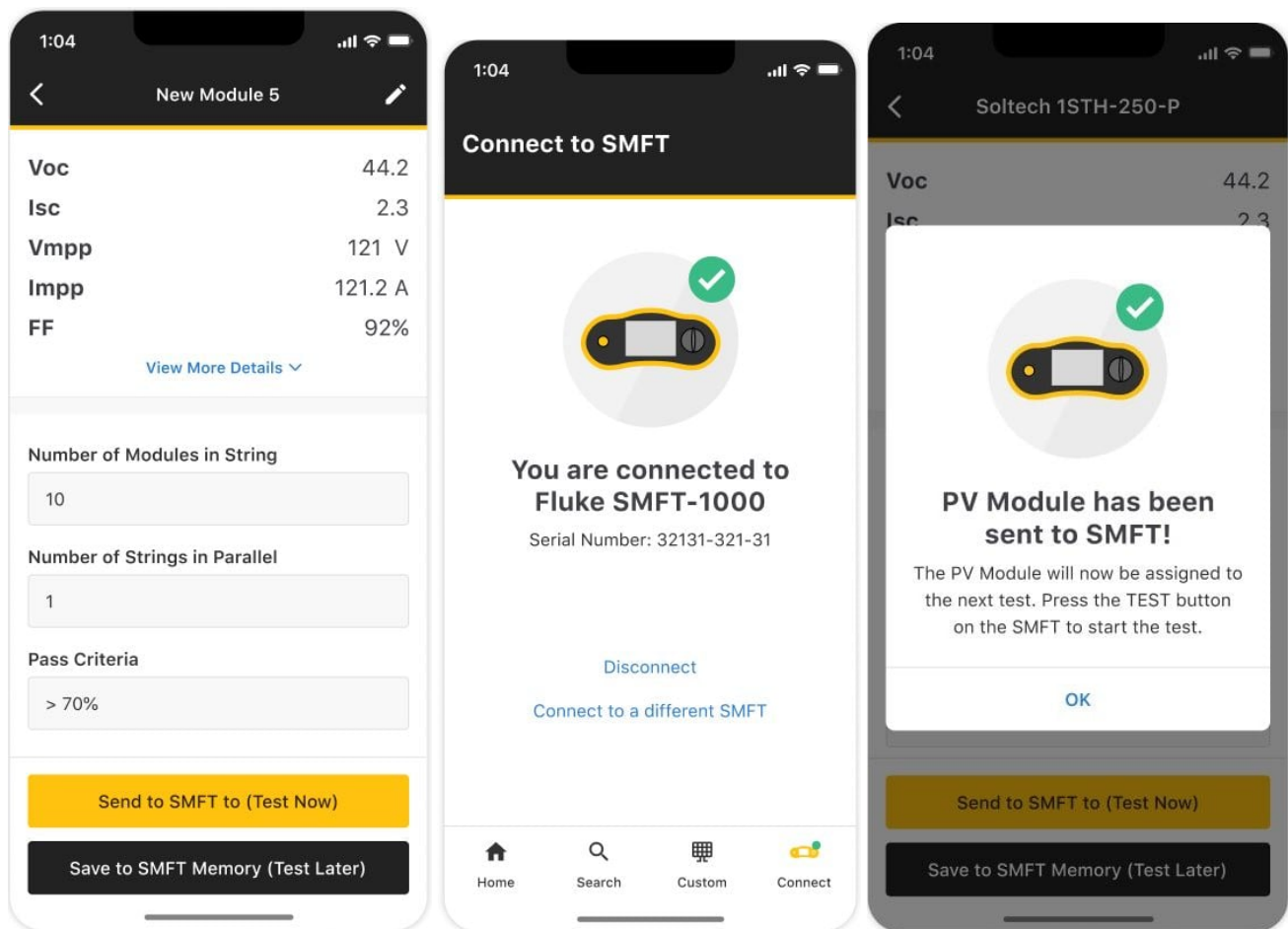


Puutopologia

Asiakkaiden, työkohteiden, sijaintien ja laitteiden esittämiseen käytetään hierarkkista puutopologiaa, mikä sopii erinomaisesti käytettäväksi suurissa verkoissa ja samalla helpottaa testausta ja raportointia. Kukin elementti esitetään yhtenä puusolmunä, ja kunkin solmun ominaisuudet esitetään valinnan jälkeen. Puutopologiaa voidaan ylläpitää lisäämällä solmuja, poistamalla solmuja, monistamalla solmuja sekä monistamalla alipuita ja muokkaamalla solmuja.

Fluke TruTest™ -aurinkosähkön tietokantasovellus

Tee testauksesta helpompaa ja tehokkaampaa Fluke TruTest™ -aurinkosähkön tietokantasovelluksella, joka on suunniteltu saumattomaan yhteistyöhön SMFT-1000-aurinkosähkötesterin kanssa. Sovelluksessa on laaja aurinkopaneelitietokanta, jonka avulla paneelien tekniset tiedot voidaan tuoda suoraan analysaattoriin. Tämä mahdollistaa pääsyn yli 120 000 erityyppiseen aurinkosähköpaneeliin missä tahansa oletkin ja poistaa manuaalisen syötön tarpeen, mikä tehostaa testausprosessia merkittävästi.



Tekniset tiedot: Fluke TruTest™ -tiedonhallinta- ja raportointiohjelmisto

div.clickability table.specs-table-1 tbody tr td { text-align: center !important; } div.clickability table.specs-table-1 tr td:first-child { text-align: left !important; } div.clickability table tr td ul { padding-left: 15px; margin: 0; } div.clickability h3 { margin-top: 30px; }

Toiminto	Demo	Lite	Advanced
Tietokantarakenne (paikallinen yksiäinen tai palvelin pohjainen)	Paikallinen	Paikallinen	Paikallinen
Laitetesterimoduuli (PAT)	•	•	•
Tuetut kanneavat laitetesterit	Fluke 6500, Fluke 6500-2, Beha-Amprobe GT-600, Beha-Amprobe GT-650, Beha-Amprobe GT-800, Beha-Amprobe GT-900		
Lisäävien asiakkaiden enimmäismäärä	1	2	Rajoiamaton
Lisäävien asiakkaiden enimmäismäärä	2	5	Rajoiamaton
Lisäävien rakennusten(sijaintien enimmäismäärä	5	50	Rajoiamaton
Lisäävien laiteiden/asiakkaiden enimmäismäärä	20	1000	Rajoiamaton
Aurinkoenergian sähköasennustesterimoduuli	•	•	•
Tueu sähköasennustesteri auinkoenergiatoiminnolla	Fluke SMFT-1000		
Lisäävien asiakkaiden enimmäismäärä	1	10	Rajoiamaton
Enimmäismäärä lisääviä rakennuksia/kohteita	2	5	Rajoiamaton
Enimmäismäärä lisääviä ketjuja	5	50	Rajoiamaton
Enimmäismäärä lisääviä moduuleja (ketjua kohti)	50	50	Rajoiamaton
Asennustesterimoduuli (INST)	•	•	•
Tuetut asennustesterit	Fluke 1653, Fluke 1653B, Fluke 1654B, Fluke 1662, Fluke 1663, Fluke 1664 FC, Beha-Amprobe ProInstall-100, Beha-Amprobe ProInstall-200		
Enimmäismäärä lisääviä asiakkaita	1	2	Rajoiamaton
Enimmäismäärä lisääviä rakennuksia/kohteita	2	5	Rajoiamaton
Enimmäismäärä lisääviä keskuksia	5	25	Rajoiamaton
Enimmäismäärä lisääviä ryhmiä	50	200	Rajoiamaton
Sisältää demotietokannan	•	•	•
Asiakkaiden luominen	•	•	•
Asiakkaiden uudelleennimeäminen		•	•
Asiakkaiden poistaminen	•	•	•
Solmujen luominen	•	•	•
Solmujen siirtäminen	•	•	•
Solmujen uudelleennimeäminen		•	•
Solmujen poistaminen	•	•	•

Asiakastietojen muokkaaminen		•	•
Työkohteen tietojen muokkaaminen		•	•
Sijaintitietojen muokkaaminen		•	•
Laitetietojen muokkaaminen		•	•
Testitietojen muokkaaminen		•	•
Muokkaa sähkökeskuksen tietoja		•	•
Muokkaa ryhmän tietoja		•	•
Muokkaa taajuusmuuajan tietoja		•	•
Muokkaa kytkentäkotelon tietoja		•	•
Muokkaa paneeliketjun tietoja		•	•
Muokkaa moduulin tietoja		•	•
Testiaskeleen lisääminen		•	•
Testiaskeleen poistaminen		•	•
Testiaskeleen muokkaaminen		•	•
Huomautusten lisääminen		•	•
Liileen (tiedoston) lisääminen huomautukseen			•
Huomautuksen muokkaaminen		•	•
Huomautuksen poistaminen		•	•
Laieen tietojen lukeminen	•	•	•
Tiedoston tietojen lukeminen	•	•	•
Lukutietoristiriitojen hallinta	•	•	•
Lukutietojen määrityksen puurakenne	•	•	•
Tietojen lataaminen laieeseen			*Edellyää yhteensopivaa työkalua
Haku	•	•	•
Raporttien näyö	Vesileimalla	•	•
Sertifikaalien näyö	Vesileimalla	•	•
Tallennus (PDF, XML...) / Raporttien tulostus		•	•
Tallennus (PDF, XML...) / Sertifikaalien tulostus		•	•

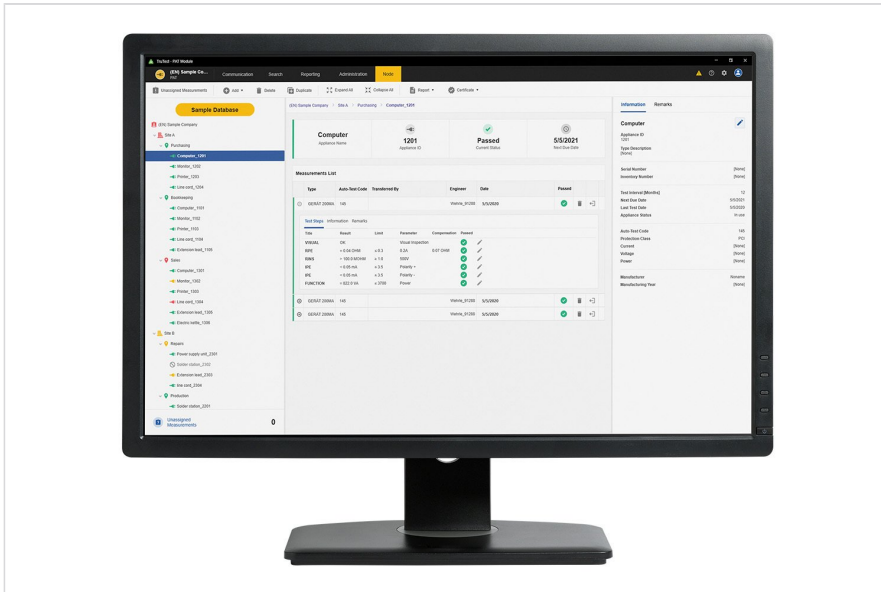
Miaajan lisääminen	Demomiaaja	•	•
Miaajien muokkaaminen		•	•
Miaajien poistaminen		•	•
Miaajien tulostus		•	•
Testilaieiden lisääminen	Demolaite	•	•
Testilaieiden muokkaaminen		•	•
Testilaieiden poistaminen		•	•
Testilaieiden tulostus		•	•
Yrityksen tietojen muokkaaminen	Demoyritys	•	•
Yrityksen logon muokkaaminen	Demologo		•
Sertifiointilogon muokkaaminen	Demologo		•
Automaisten testikoodien näyttäminen	•	•	•
Automaisten suosikkitestikoodien valinta		•	•
Automaisten suosikkitestikoodien tulostus		•	•
Kaikkien automaisten testikoodien tulostus		•	•
Mukauteujen automaisten testikoodien luominen			•
Mukauteujen automaisten testikoodien muokkaaminen			•
Mukauteujen automaisten testikoodien kopioiminen			•
Mukauteujen automaisten testikoodien poistaminen			•
Mukauteujen automaisten testikoodien tulostus			•
Varmuuskopiointi		•	•
Varmuuskopion palautus		•	•
Käyttäjien enimmäismäärä	1 demokäyttäjä	2	Rajoittamaton
Käyttäjien lisääminen		•	•
Käyttäjien muokkaaminen		•	•
Käyttäjäroolit		•	•
Käyttäjäroolien muokkaaminen		•	•
Käyttäjäalueen tulostus		•	•
Rajojen muokkaaminen		•	•

Käyteävissä olevat kielet	DE, EN, ES, FI, FR, SE, NL, PL, TR		
Tuetut asennussertifikaatit	SFS-6000, DIN VDE 0701-0702, ÖVE/ÖNORM E 8701, SNR 462638, NEN3140, kansainvälinen mallipohja		
Kielen vaihtaminen	•	•	•
Maan vaihtaminen	•	•	•
Raportin kielen vaihtaminen			•
Vanhenemisaika	60 päivää (laskeuna asennuspäivästä)	Rajoiamaton	
Ilmaiset päivitykset		5 vuoa (laskeuna lisenssikoodin syööpäivästä)	
Vanhenemista koskeva huomautus	Päiviäin	30 päivän välein 5 vuoden maksuoman päivitysjakson jälkeen	
Aktivointipäivä ja vanhenemiseen jäljellä olevat päivät	•	•	•

Järjestelmävaatimukset

Tyyppi	Vaatus
Käyöjärjestelmä	<ul style="list-style-type: none"> • Microsoft Windows 10, 64-biinen ja 32-biinen (suositus) • Microsoft Windows 8/8.1, 64-biinen ja 32-biinen • Microsoft Windows 7 ja Service Pack 1, 64-biinen ja 32-biinen
Järjestelmämuisti	Vähintään 4 Gt RAM-muistia (64-biinen) tai 2 Gt RAM-muistia (32-biinen)
Kiintolevytila	Vähintään 2 Gt vapaata kiintolevytilaa
Näytön eroelukyky	Vähimmäistarkkuus 1366 x 768
Tiedonsiirtoliitännät	USB

Mallit



Fluke TruTest Lite -ohjelmiston lisenssikoodi

FLUKE TRUTEST -OHJELMISTON LISENSSIKOODI – LITE

Sisältö:

- TruTest Lite -ohjelmistopakettin lisenssikoodi

Fluke TruTest Advanced -ohjelmiston lisenssikoodi

Fluke TruTest -ohjelmiston lisenssikoodi – Advanced

Sisältö:

- Mahdollisuus asentaa TruTest -ohjelmisto 1 työasemaan
- Mahdollisuus lisätä rajoittamaton määrä käyttäjiä kyseiseen TruTest-työasemaan

Fluke TruTest -ohjelmisto CD-levyllä

Fluke TruTest -ohjelmisto – CD (Paitsi lisenssikoodi)

Sisältö:

- TruTest-ohjelmistolevy. Lisenssikoodi myydään erikseen.

Fluke TruTest Software Advanced License code – 5 pack

Fluke TruTest -ohjelmiston lisenssikoodi – Advanced – 5 työasemaa

Sisältö:

- Mahdollisuus asentaa TruTest -ohjelmisto 5 työasemaan
 - Mahdollisuus lisätä rajoittamaton määrä käyttäjiä kaikkiin viiteen TruTest -työasemaan
-

Fluke TruTest Software Advanced License code – 10 pack

Fluke TruTest -ohjelmiston lisenssikoodi – Advanced – 10 työasemaa

Sisältö:

- Mahdollisuus asentaa TruTest -ohjelmisto 10 työasemaan
 - Mahdollisuus lisätä rajoittamaton määrä käyttäjiä kaikkiin kymmeneen TruTest -työasemaan
-

Fluke TruTest Lite Software License code – 5 pack

Fluke TruTest -ohjelmiston lisenssikoodi – Lite – 5 työasemaa

Sisältö:

- Mahdollisuus asentaa TruTest -ohjelmisto 5 työasemaan
 - Mahdollisuus lisätä 2 käyttäjää kaikkiin viiteen TruTest -työasemaan
-

Fluke TruTest Lite Software License code – 10 pack

Fluke TruTest -ohjelmiston lisenssikoodi – Lite – 10 työasemaa

Sisältö:

- Mahdollisuus asentaa TruTest -ohjelmisto 10 työasemaan
 - Mahdollisuus lisätä 2 käyttäjää kaikkiin kymmeneen TruTest -työasemaan
-

Fluke. *Keeping your world up and running.®*

Fluke Finland Oy
Teknobulevardi 3-5
01530 VANTAA
Puh.: 0800 111 862
E-mail: cs.fi@fluke.com
www.fluke.fi

©2025 Fluke Corporation. Kaikki oikeudet
pidätetään. Oikeudet muutoksiin ilman
ennakkoilmoitusta pidätetään.
04/2025

**Tätä asiakirjaa ei saa muokata ilman Fluke
Corporationin kirjallista lupaa.**