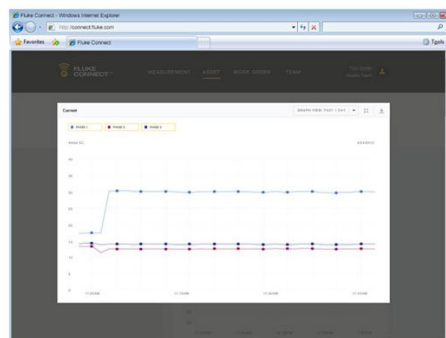
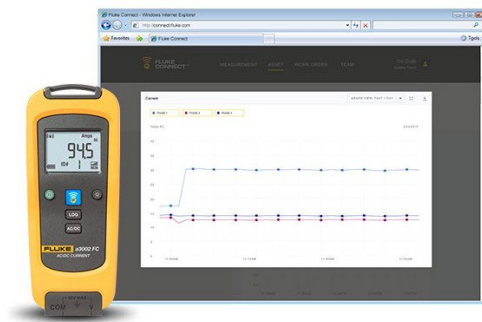
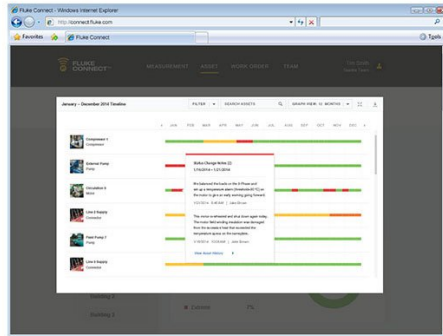


Tekniset tiedot

# Langaton Fluke a3002 FC -AC/DC-virtamoduuli





## Tärkeimmät ominaisuudet

Langaton Fluke a3002 FC -AC/DC-virtamoduuli on suunniteltu käytettäväksi i410- tai i1010-AC/DC-virtapihtien kanssa (ei sis. moduulin pakkaukseen). Fluke a3002 FC -AC/DC-virtamoduuli, jonka mittaus tulokset välittyvät langattomasti alla lueteltuihin Fluke Connect® -yhteensopiviin päälaitteisiin:

- Fluke 3000 FC DMM
- Fluke Ti200/300/400 lämpökamera
- PC, jossa pc3000 FC -sovitin
- Fluke Connect -mobiilisovellus

Fluke a3002 FC:n tärkeimpiä ominaisuuksia:

- i410 (myydään erikseen) – mittausalue jopa 400 A (AC) tai 400 A (DC)
- i1010 (myydään erikseen) – mittausalue jopa 600 A (AC) tai 1000 A (DC)
- Toimii itsenäisesti tai järjestelmän osana
- Tiedonkeruutoiminto jopa 65 000 lukemalle

## Tuotekatsaus: Langaton Fluke a3002 FC -AC/DC-virtamoduuli

**Näe se. Tallenna se. Jaa se.**

Kaikki faktat, suoraan kentällä. Langattomien mittauslaitteiden sarjaan kuuluvan langattoman Fluke a3002 FC -AC/DC-

virtamoduulin avulla jaat mittaustietoja käyttämällä Fluke Connect® -sovellusta ja ShareLive™ -videoyhteyttä.

Langattomien Fluke Connect -mittauslaitteiden ansiosta sinun ei tarvitse mennä jännitteisien sähkökeskusten lähelle. Se on helppoa. Kytke a3002 FC -virtamoduuli tai mikä tahansa Fluke Connect -etämoduuli ja lue tulokset langattomasta Fluke Connect yleismittarista tai kannettavasta tietokoneesta turvalliselta etäisyydeltä.

Mikä parasta, Fluke Connect -mittauslaitteet voivat lähettää mittauservot älypuhelimellesi. Näin voit tallentaa ja jakaa tiedot suoraan kentältä tiimillesi milloin tahansa, mistä tahansa.

### **Älä ajaudu umpikujaan satunnaisvikoja etsiessäsi**

Satunnaisien sähkövikojen etsimisessä ajoitus on tärkeintä. Ongelma on, että vika ei aina esiinny silloin, kun mittari on kytketty. Ratkaisu on Fluke Connect – voit antaa etämoduulin olla kytkettyinä järjestelmään ja poistua itse paikalta selvittämään muita ongelmatilanteita. Mittaustiedot voidaan ladata tarkempaa analysointia varten.

### **Työskentele turvallisesti sähkökeskusten lähellä käyttämällä vähemmän henkilösuojaimia**

Henkilösuojaimet voivat pelastaa henkesi. Raskaat ja hiostavat suojaimet voivat kuitenkin hankaloittaa työskentelyä. Fluke Connectin ansiosta sinun ei tarvitse työskennellä avoimien jännitteisien sähkökeskusten tai liikkuvien tai vaarallisten koneiden välittömässä läheisyydessä.

Mieti, jos voisit tarkastella mittauservoja reaaliajassa turvallisen etäisyyden päässä jännitteisestä sähkökeskuksesta. Se on helppoa. Katkaise sähkökaapin virransyöttö, avaa sähkökeskus asianmukaisin henkilösuojaimin varustettuna ja kytke yksi tai useita a3002 FC -moduuleja keskukseen. Sulje sähkökaappi, kytke virransyöttö ja anna Fluke Connect -järjestelmän tehdä työnsä. Valokaarionnettomuuden vaara on pienempi, koska et ole joutunut vaaralliseen mittaustilanteeseen.

### **Kolmivaihevirran testaus on nyt nopeampaa ja edullisempaa**

Kun sähkökaappi on jännitteetön, kytke Fluke Connect -virtapihti kuhunkin vaiheeseen. Sulje sähkökaappi, kytke virransyöttö ja aloita mittaustietojen vastaanotto. Mikä ennen kesti tunteja ja edellytti kalliita laitteistoja voidaan nyt edullisen, langattoman Fluke Connect -järjestelmän avulla tehdä minuuteissa.

### **Tee kolmivaihemittaukset kolmannes nykyistä nopeammin. Kun järjestelmään lisätään kannettava tietokone, voidaan siirtyä tiedonkeruusta tietojen analysointiin ja vianmääritykseen.**

Voit ratkaista ongelmia nopeammin tarkastelemalla useiden testauskohteiden reaaliaikaisia mittaustietoja yhdellä näytöllä. Kun käytät a3002 FC -virtapihtimoduulia joko Fluke i410- tai i1010 AC/DC -virtapihtien kanssa (ei sis. moduulin pakkaukseen), voit:

- Tehdä kolmivaihemittaukset kolmasosassa ennen tarvitusta ajasta.
- Lähettää tiedot kannettavaan tietokoneeseen ja siirtyä pelkästä tiedonkeruusta tietojen analysointiin ja vianmääritykseen.
- Tallentaa tietoa piirin kuormituksen muutoksista esimerkiksi tunnin, työvuoron tai viikon aikana.
- Tallenna kerätyt tiedot etämoduuleista langattoman Fluke Connect USB-sovittimen avulla lataamalla työskentelymoduuliin kerätyt tiedot.
- Suorita analyysi tietokoneella ja jaa tulokset Fluke Cloud™ -tallennustilan ja ShareLive™ videoyhteyden avulla. Kerää tiimiltä palautetta esittelemällä tiedot ja käyrät.

## Tekniset tiedot: Langaton Fluke a3002 FC -AC/DC-virtamoduuli

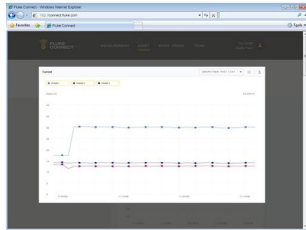
AC/DC-virtamäus			
Toiminto	Miausalue	Eroelukyky	Tarkkuus <sup>1</sup>
A DC	1000 A	0,1 A	±(0,5 % + 3)
A AC	600,0 A	0,1 A	±(1,0 % + 3)

<sup>1</sup> AC-tarkkuus on määritey välillä 45–1000 Hz

Tekniset tiedot	
Liimen ja maadoituksen (moduulin) välinen suurin jännite	30 V DC tai AC rms
Taustavalaistu LCD-näyö	3,5 numeroa, 6 000 lukemaa, 4/s päivitysnopeus
Tallennustiheys/väli	Aseteltavissa PC:llä 1 sekunnista 1 tuntiin, oletuksena 1 min.
Akun tai pariston tyyppi	2 kpl AA-alkaliparistoja, NEDA 15A IEC LR6
Akun/paristojen käyttöaika	vähintään 400 tuntia
Muisti	Tallentaa enintään 65000 lukemaa
RF-yhteys	2,4 GHz ISM-taajuusalue
RF-kantama	Ilmassa, esteenä: enintään 20 m Esteen läpi, kipsilevy: enintään 6,5 m Esteen läpi, betoniseinä tai teräksinen sähkölaieen kotelo: enintään 3,5 m
Käyölämpötila	-10 °C...+50 °C
Säilytyslämpötila	-40 °C...+60 °C
Lämpötilakerroin	0,1 X (määritey tarkkuus)/°C (<18 °C tai >28 °C)
Suhteellinen kosteus	0...90 % (0...35 °C), 0...75 % (35...40 °C), 0...45 % (40...50 °C)
EMC	IEC 61236-1, kanneava
Käyöturvallisuus	Noudaa IEC 61010-1, 600 V CAT IV / 1000 V CAT III, 3. painoksen ympäristöhaialuokka 2
Sertifikaatit	CSA, CE, FCC: T68-FBLE IC: 6627A-FBLE
Kotelointiluokka (IP-luokitus)	IP42
Koko (K x L x S)	160 mm x 66 mm x 38 mm
Paino	0,255 kg
Takuu	Kolme vuoa

Huomautus: Ei yhteensopiva Fluke CNX -miauslaieiden kanssa.

## Mallit



### FLK-a3002 FC

Langaton Fluke a3002 FC -AC/DC-virtamoduuli

Sisältää:

- True-RMS-AC/DC-virtamoduuli
- Magneettiripustin



### **Yksinkertaisempaa ennakoivaa kunnossapitoa. Eron uudelleenkorjauksista.**

Mittausten synkronointi langattomasti Fluke Connect -järjestelmän avulla säästää aikaa ja parantaa huoltotietojen luotettavuutta.

- Vältä virheet tietojen syötössä tallentamalla mittaukset suoraan työkalusta ja yhdistämällä ne työtilaukseen, raporttiin tai laitetietueeseen.
- Ehkäise käyttökatkot ja hoida kunnossapitotyöt varmasti luotettavien ja helposti jäljitettävien tietojen avulla.
- Siirry pois muistivihoista ja -lehtiöistä ja useista laskentataulukoista hyödyntämällä langatonta mittausten siirtoa.
- Tarkastele lähtötason mittauksia sekä historiallisia ja ajantasaisia mittauksia laitekohtaisesti.
- Jaa mittaustietosi käyttämällä ShareLive™-videopuheluita ja sähköposteja

Lisätietoja on osoitteessa [flukeconnect.com](http://flukeconnect.com)



Kaikki tavamerkit ovat omistajiensa omaisuutta. Tietojen jakamiseen tarvitaan WiFi-yhteys tai matkapuhelinpalvelu. Älypuhelin, langaton verkkoyhteys ja tiedonsiirtosopimus eivät kuulu toimitukseen. Tallenna ensimmäiset 5 Gt maksutta. Tietoa tuetuista puhelimista on osoitteessa [fluke.com/phones](http://fluke.com/phones).

**Älypuhelimien langaton verkkoyhteys ja tiedonsiirtosopimus eivät kuulu toimitukseen. Fluke Connect ei ole käytettävissä kaikissa maissa.**