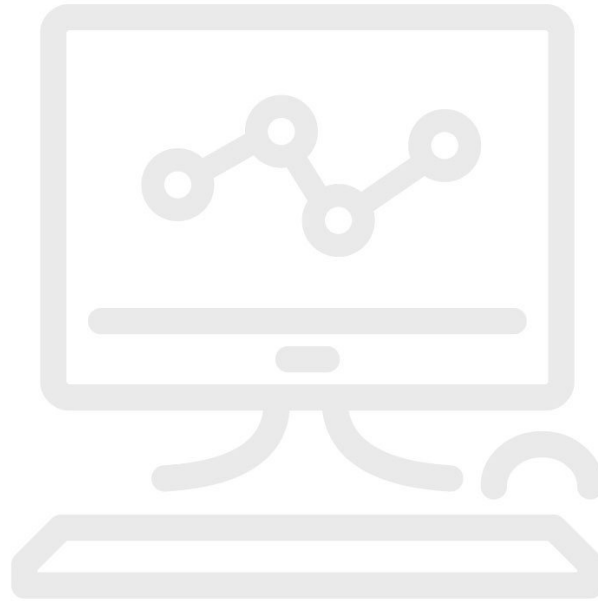


Datos técnicos

MS-ONSITE: instalación y servicio de aprendizaje de MET/CAL Plus



Características principales

- Integración y formación in situ: Simplifica instalaciones de calibración complejas.
- Servicio: Un especialista configura y ejecuta hardware y software; también proporciona formación. Disponible en EE.UU. y Canadá.
- El soporte de tres días y medio o cinco días puede incluir: migración y configuración de bases de datos, configuración de MET/CAL, instalación de informes y formación.

Descripción general del producto: MS-ONSITE: instalación y servicio de aprendizaje de MET/CAL Plus

Automated calibration installations are becoming more complex. Often it is a daunting challenge for the cal lab manager to get the hardware and software operating as expected.

Fluke Calibration's On-Site System Integration and Training Option will solve that problem by giving you the opportunity to purchase the services of a qualified systems specialist to set up the hardware and software and get it running, and provide training and transition services. The service is available in the US and Canada only. A Fluke Calibration MET/CAL® specialist will come to your site and in five days provide the following services:

- Database migration

- Database configuration
- Install MET/CAL clients and load existing procedures
- Server and client setup
- Install basic reports
- Provide training with time remaining

Modelos



MS-Onsite

Servicio de instalación y entrenamiento de Met/Cal Plus

Fluke. *Manteniendo su mundo en marcha.*

Fluke Corporation

Everett, WA 98206 EE.UU.

Para obtener información adicional En EE. UU.
(800) 443-5853

En Europa/Medio Oriente/África

+31 (0)40 267 5100

En Canadá (800)-36-FLUKE

www.fluke.com

Latin America

Tel: +1 (425) 446-5500

www.fluke.com/es-uy

©2025 Fluke Corporation. Reservados todos los derechos. Impreso en los Países Bajos. Información sujeta a modificación sin previo aviso.
04/2025

No está permitido modificar este documento sin autorización por escrito de Fluke Corporation.