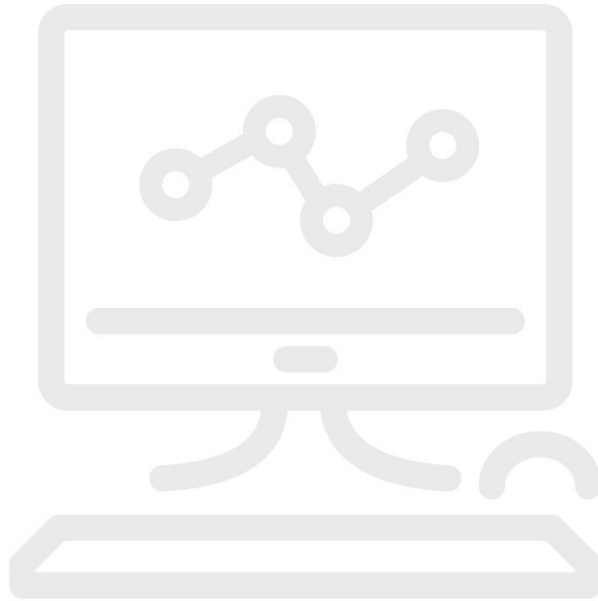


Datos técnicos

2680A-OPC | Software OPC para la serie Fluke 2680



Descripción general del producto: 2680A-OPC | Software OPC para la serie Fluke 2680

OPC es una interfaz estándar para transferir datos y comunicar información entre programas y dispositivos en el entorno de Windows. Cuando se usa el software 2680A-OPC, los programas cliente como LabVIEW™ de National Instruments, Trend Link de Canary Labs, el software Wonderware® y muchos otros pueden solicitar datos históricos o en tiempo real de la base de datos de Fluke DAQ.

Requisitos

Procesador de 700 MHz o superior

Windows 2000 o posterior

Espacio libre en disco: 400 MB

Modelos



2680A-OPC

SoftWare OPC para la serie Fluke 2680

Fluke. *Manteniendo su mundo en marcha.*

Fluke Corporation

Everett, WA 98206 EE.UU.

Para obtener información adicional En EE. UU.

(800) 443-5853

En Europa/Medio Oriente/África

+31 (0)40 267 5100

En Canadá (800)-36-FLUKE

www.fluke.com

Latin America

Tel: +1 (425) 446-5500

www.fluke.com/es-uy

©2025 Fluke Corporation. Reservados todos los derechos. Impreso en los Países Bajos. Información sujeta a modificación sin previo aviso.
03/2025

No está permitido modificar este documento sin autorización por escrito de Fluke Corporation.