

Datos técnicos

9316 | Funda rígida de transporte: 9103



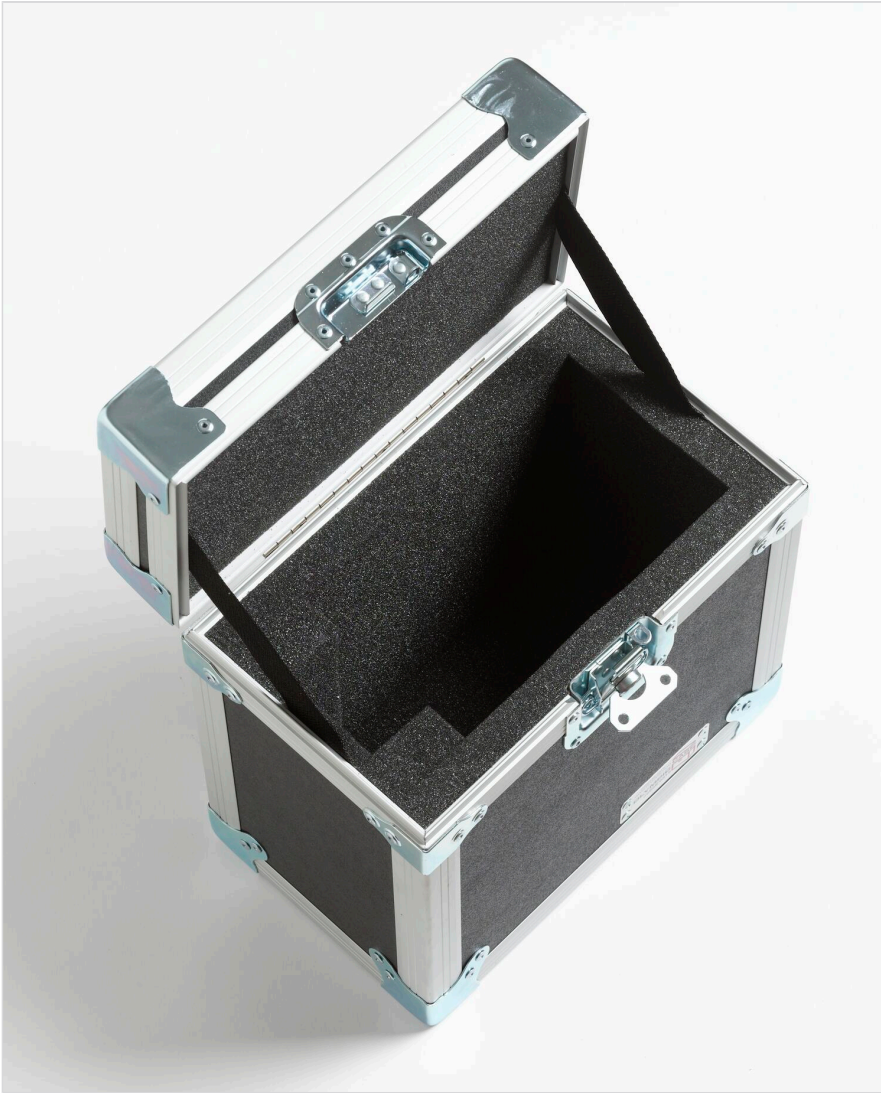


Descripción general del producto: 9316 | Funda rígida de

transporte: 9103

- Rugged carrying case for the 9103 Dry-Well Calibrator
- Laminated birch or lightweight composite panels
- Recessed steel handles and latches
- Foam lined for impact protection

Modelos



9316

Funda rígida de transporte: 9103

Fluke. *Manteniendo su mundo en marcha.*

Fluke Corporation

Everett, WA 98206 EE.UU.

Para obtener información adicional En EE. UU.

(800) 443-5853

En Europa/Medio Oriente/África

+31 (0)40 267 5100

En Canadá (800)-36-FLUKE

www.fluke.com

Latin America

Tel: +1 (425) 446-5500

www.fluke.com/es-uy

©2025 Fluke Corporation. Reservados todos los derechos. Impreso en los Países Bajos. Información sujeta a modificación sin previo aviso.

03/2025

No está permitido modificar este documento sin autorización por escrito de Fluke Corporation.