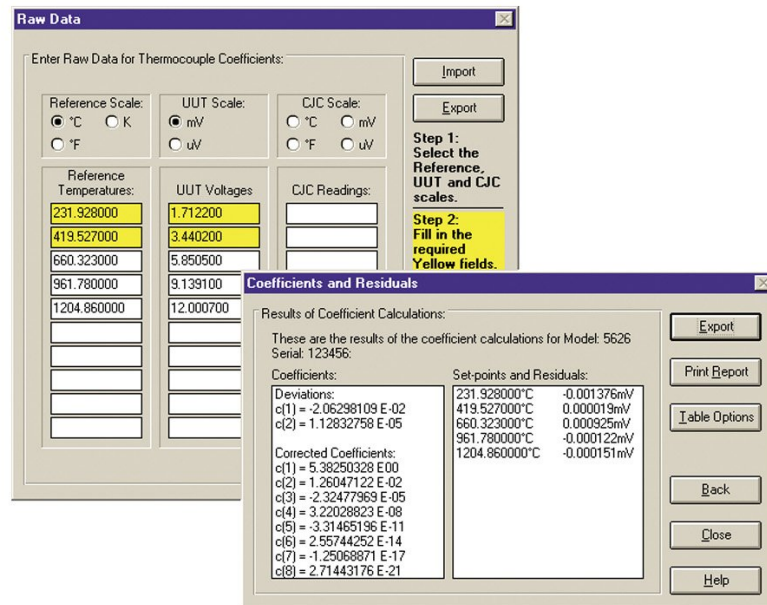


# 9933 TableWare v3 - Software de calibración de temperatura



## Características principales

- Utiliza datos introducidos manualmente para los cálculos proporcionados por MET/TEMP II.
- Compatible con los sistemas operativos Windows 7, 8 y 10.

## Descripción general del producto: 9933 TableWare v3 - Software de calibración de temperatura

TableWare calcula los coeficientes para RTD, termistores y termopares. Emplea ITS-90, IPTS-68, Callendar-Van Dusen y ecuaciones polinomiales. TableWare también genera tablas de temperatura vs. resistencia, temperatura vs. cocientes y temperatura vs. EMF.

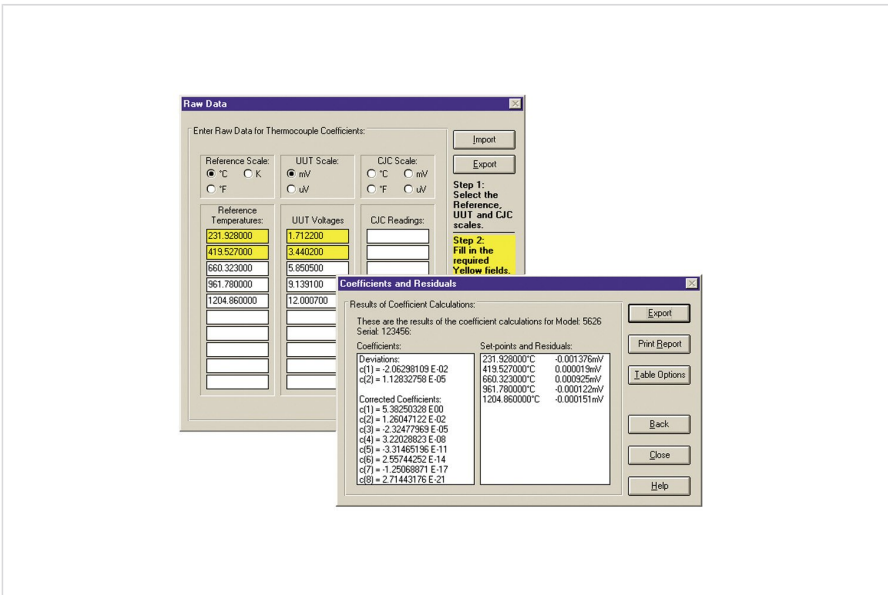
Simplemente ingrese o importe los datos brutos de resistencia o tensión de sus calibraciones. TableWare genera coeficientes, calcula valores residuales y genera tablas útiles.

Las tablas y coeficientes pueden exportarse a un archivo de texto para su análisis en otros paquetes de software.

Asimismo, TableWare le permite generar tablas de coeficientes que pueden ingresarse manualmente. ¡No se requieren datos brutos!

TableWare v3.0 es compatible con los sistemas operativos Windows 7, 8 y 10 de Microsoft.

# Modelos



## 9933-V3

SoftWare TableWare para cálculo de coeficientes y creación de tablas

**Fluke.** *Manteniendo su mundo en marcha.*

**Fluke Corporation**  
Everett, WA 98206 EE.UU.

**Para obtener información adicional En EE. UU.**

**(800) 443-5853**

**En Europa/Medio Oriente/África**

**+31 (0)40 267 5100**

**En Canadá (800)-36-FLUKE**

**[www.fluke.com](http://www.fluke.com)**

**Latin America**

Tel: +1 (425) 446-5500

[www.fluke.com/es-us](http://www.fluke.com/es-us)

©2025 Fluke Corporation. Reservados todos los derechos. Impreso en los Países Bajos. Información sujeta a modificación sin previo aviso.  
04/2025

**No está permitido modificar este documento sin autorización por escrito de Fluke Corporation.**