

Datos técnicos

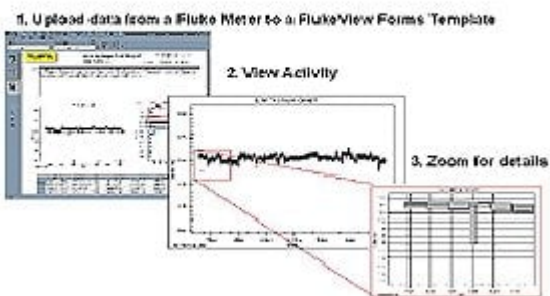
Software FlukeView Forms



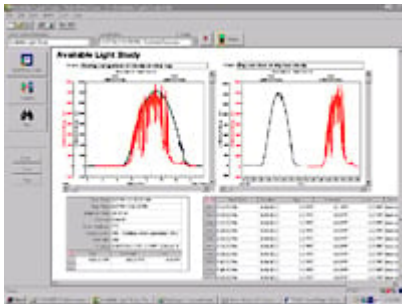
Descripción general del producto: Software FlukeView Forms

Con el software de documentación FlukeView® Forms, las capacidades de automatización del equipo de prueba portátil puede usarse para resolver problemas difíciles. Puede descargar las lecturas de medidores a FlukeView® Forms para ubicar tendencias y documentar datos de medición.

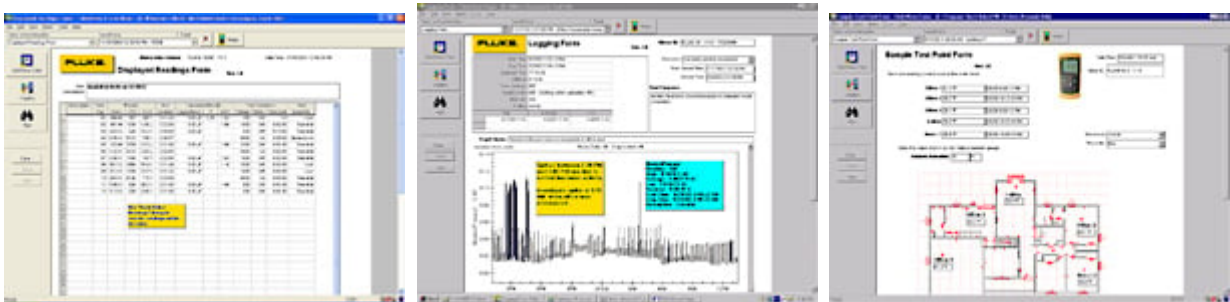
Typical Logging Application



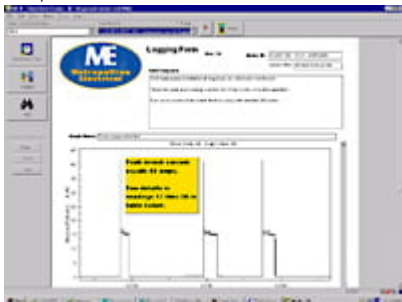
Puede revisar y comparar de manera instantánea datos de hasta 6 medidores diferentes en el mismo documento, lo que ofrece capacidades de análisis que un solo medidor no puede proporcionar.



FlukeView® Forms incluye una variedad de plantillas de análisis y generación de informes que lo ayudan a visualizar sus datos en tablas, gráficos y diagramas útiles. Puede dejar notas en los formularios para llamar la atención sobre un evento en particular.†



También puede utilizar FlukeView® Forms Plus Designer† para personalizar sus informes o agregar el logotipo de su empresa.



FlukeView® Forms se comunica con las herramientas compatibles de manera rápida y fácil por medio de la interfaz serie infrarroja. El software reconocerá automáticamente su medidor y transferirá los datos sin ninguna configuración.

Comparta o almacene sus datos con colaboradores o clientes; imprima formularios, exporte a otros programas o deje que sus colaboradores o clientes descarguen FlukeView® Demo/Reader para ver e interactuar con sus datos capturados.

Tabla de compatibilidad de FlukeView Forms

Opción FVF	Instrumento	Cable	Nivel de aplicación
FVF-UG	Únicamente actualización de software, de FVF Basic a Fluke View Forms plus Designer**	No se incluye cable	
FVF-SC2	Fluke series 280, 53-II B, 54-II B, 789, 1550B, 1653 y 180 Series*	USB / IR	FlukeView Forms plus Designer
FVF-SC4	Fluke 8808A, 8845A, 8846A, 45*	USB / Serie	
FVF-BASIC	Fluke series 280, 789, 1550B, 1653 y 180*	USB / IR	FVF BASIC
FVF-SC5	Únicamente software**	No se incluye cable	

*Obsoleto

**Para todos los instrumentos listados en la tabla

Usar FlukeView® Forms con multímetros, termómetros†, comprobadores de aislamiento y multímetros ProcessMeter™

Para los medidores en la tabla a continuación, puede medir y almacenar cientos de lecturas en la memoria interna del medidor y posteriormente descargar la información en FlukeView® Forms. Para medidores que no tienen memoria interna, como el Fluke-187, Fluke-789 y el Fluke-45, puede tomar lecturas interactivas mientras está conectado a una computadora con FlukeView® Forms.

FlukeView® Forms también registra eventos para facilitar el análisis de datos. Este método único de registro de datos proporciona lecturas más detalladas cuando la señal de entrada cambia significativamente. La cantidad de cambio de la señal que dispara un evento puede ajustarse para cumplir con su situación específica de prueba. Se registran el mínimo, el máximo y el promedio de las lecturas para cada evento. Las sesiones de registro también pueden configurarse de manera que los datos sean registrados en intervalos específicos (p. ej., cada 5 minutos o 30 segundos).

Uso de FlukeView® Forms con el comprobador de instalaciones Fluke 1653B†

Se pueden almacenar hasta 500 resultados de pruebas en el comprobador de instalaciones Fluke 1653B. Los datos almacenados para cada medición consisten en la función de prueba, las condiciones de prueba seleccionables por el usuario y las referencias exclusivas. Los resultados pueden cargarse para preparar informes profesionales. Estos informes pueden personalizarse fácilmente para ajustarse a requisitos individuales, así como para cumplir con la normativa local. Hay disponibles plantillas de formularios, así como formularios localizados para Alemania (ZVEH), Austria (ÖVE) y Suiza (electrosuisse, gem. NIV).

† No compatibles con FlukeView Forms Basic

Especificaciones: Software FlukeView Forms

Especificaciones	
Sistema operativo para FlukeView Forms	Windows 2000, Windows XP, Windows Vista o Windows 7
Requisitos mínimos de hardware	Microprocesador Pentium o superior 32 MB de RAM 70 MB de espacio libre en disco (100 MB para instalación) Puerto serie o USB

Privilegios de administrador necesarios para instalar el software en Windows 2000, XP o Windows Vista

Especificaciones mecánicas y generales	
Tamaño	203 x 100 x 50 mm
Peso	545 g

Modelos



FVF-SC2

Software FlukeView® Forms con cable (series 280 , 53-II B y 54-II B, 180, 789, 1550B y 1653B)

Incluye:

- CD para FlukeView Forms
- Adaptador infrarrojo plástico (ayuda a la conexión entre el instrumento y la PC)
- Cable IR-USB de la PC al instrumento
- Manual del usuario
- Tarjeta de registro
- Acuerdo de licencia de software
- Instrucciones de instalación para el cable IR-USB

FVF-SC4

FlukeView Forms con cable para 8845/8846

FVF-UG

FlukeView Forms para actualización de software del 8845/8846

FVF-Basic

Software FlukeView® Forms Basic con cable (series 280, 180, 789, 1653B y 1550B)

Incluye:

- CD para FlukeView Forms Basic
- Adaptador infrarrojo plástico (ayuda a la conexión entre el instrumento y la PC)
- Cable IR-USB de la PC al instrumento
- Manual del usuario
- Tarjeta de registro

- Acuerdo de licencia de software
 - Instrucciones de instalación para el cable IR-USB
-

FVF-SC5

Software FlukeView® Forms Basic sin cable (para todos los instrumentos enumerados anteriormente).

Incluye:

- CD para FlukeView Forms
 - Cable serie de la PC al instrumento
 - Manual del usuario
 - Tarjeta de registro
 - Acuerdo de licencia de software
-

Fluke. *Manteniendo su mundo en marcha.*

Fluke Corporation

Everett, WA 98206 EE.UU.

Para obtener información adicional En EE. UU.

(800) 443-5853

En Europa/Medio Oriente/África

+31 (0)40 267 5100

En Canadá (800)-36-FLUKE

www.fluke.com

Latin America

Tel: +1 (425) 446-5500

www.fluke.com/es-pe

©2025 Fluke Corporation. Reservados todos los derechos. Impreso en los Países Bajos. Información sujeta a modificación sin previo aviso.

04/2025

No está permitido modificar este documento sin autorización por escrito de Fluke Corporation.