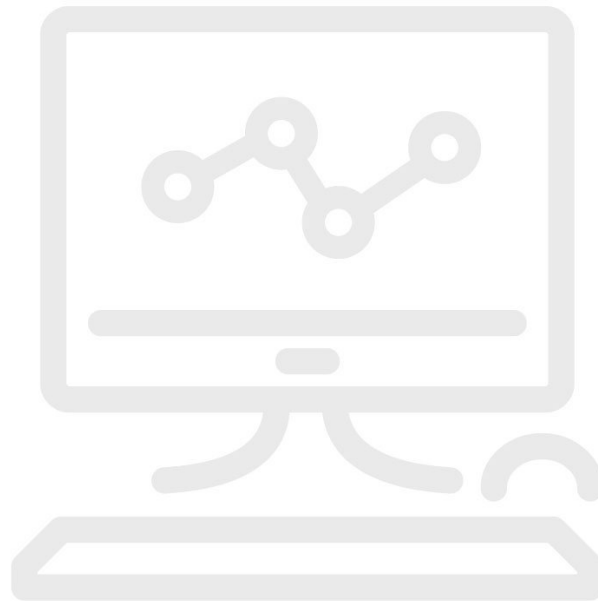


Datos técnicos

## 2680A-OPC | Software OPC para la serie Fluke 2680



### Descripción general del producto: 2680A-OPC | Software OPC para la serie Fluke 2680

OPC es una interfaz estándar para transferir datos y comunicar información entre programas y dispositivos en el entorno de Windows. Cuando se usa el software 2680A-OPC, los programas cliente como LabVIEW™ de National Instruments, Trend Link de Canary Labs, el software Wonderware® y muchos otros pueden solicitar datos históricos o en tiempo real de la base de datos de Fluke DAQ.

#### Requisitos

Procesador de 700 MHz o superior

Windows 2000 o posterior

Espacio libre en disco: 400 MB

## Modelos



### **2680A-OPC**

SoftWare OPC para la serie Fluke 2680

---

**Fluke.** *Manteniendo su mundo en marcha.*

**Fluke Corporation**

Everett, WA 98206 EE.UU.

**Para obtener información adicional En EE. UU.**

**(800) 443-5853**

**En Europa/Medio Oriente/África**

**+31 (0)40 267 5100**

**En Canadá (800)-36-FLUKE**

**[www.fluke.com](http://www.fluke.com)**

**Latin America**

Tel: +1 (425) 446-5500

[www.fluke.com/es-pe](http://www.fluke.com/es-pe)

©2025 Fluke Corporation. Reservados todos los derechos. Impreso en los Países Bajos. Información sujeta a modificación sin previo aviso.

04/2025

**No está permitido modificar este documento sin autorización por escrito de Fluke Corporation.**