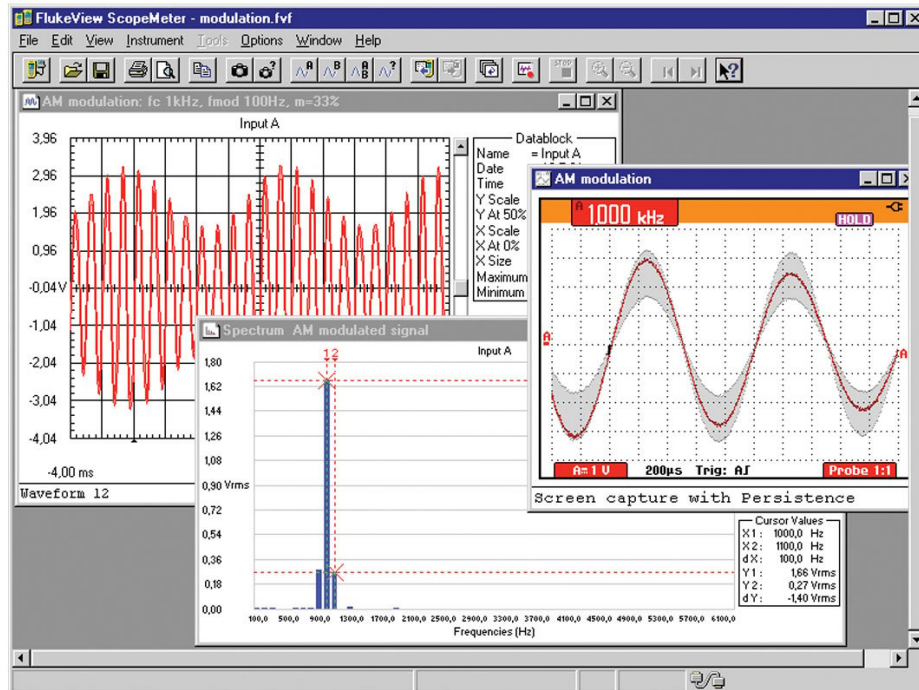


Fluke SW90W FlukeView ScopeMeter Software



Características principales

- Para los instrumentos ScopeMeter de la serie 120 y 190
- Windows XP/Vista/Win-7
- Requiere un puerto RS-232 (puerto COM) o USB libre
- Requiere un adaptador/cable RS-232 PM9080 o un cable OC4USB (series 120 y 190), ambos opcionales

Nota: los dispositivos de la serie 190 II incluyen un puerto y un cable USB. No se necesita hardware adicional para la serie 190 II.

Descripción general del producto: Fluke SW90W FlukeView ScopeMeter Software

El software FlukeView añade la potencia del PC a su instrumento de comprobación ScopeMeter de Fluke

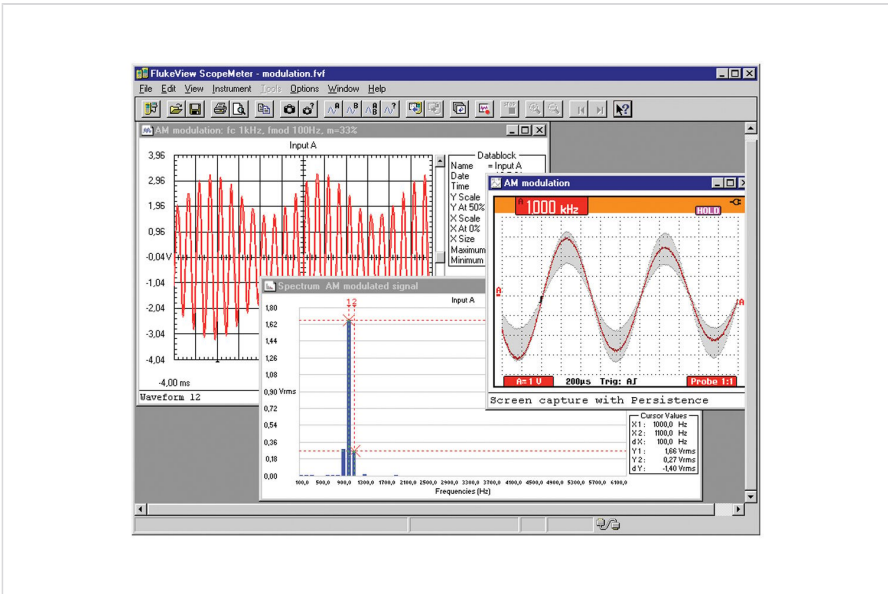
El software FlukeView ScopeMeter le ayuda a sacar más partido a [su osciloscopio](#) mediante:

- **Documentación:** transfiera formas de ondas, pantallas y datos de mediciones del ScopeMeter a su PC para imprimirlos o importarlos a otros programas.
- **Archivo:** almacene y recupere formas de ondas con anotaciones y cree su propia biblioteca para obtener referencias y comparaciones de forma fácil.

- **Análisis:** recopile valiosos datos de medición y active las mediciones del cursor para revelar relaciones y condiciones.

Registro ampliado de hasta cuatro mediciones seleccionadas por el usuario que permite seguir y analizar señales lentas y eventos relacionados. Cargue formas de onda al PC y utilice los cursores para mediciones detalladas. Realice análisis de formas de onda, incluido el de armónicos.

Modelos



Fluke SW90W

Fluke. *Manteniendo su mundo en marcha.*

Fluke Ibérica, S.L.
Avda de la Industria, 32
Edificio Payma
28108 Alcobendas (Madrid)
Spain
Tel: +34 91 414 0100
E-mail: cs.es@fluke.com
www.fluke.es

©2025 Fluke Corporation. Reservados todos los derechos.
Información sujeta a modificación sin previo aviso.
04/2025

No se permite ninguna modificación de este documento sin permiso escrito de Fluke Corporation.