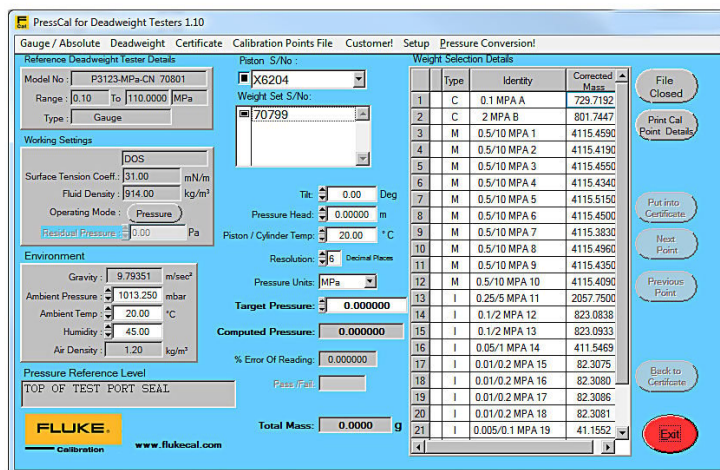


Software PressCal



Características principales

- Software controlado por menús para el cálculo de presión y la generación de certificados mediante un comprobador de peso muerto.
- Desarrollado para ofrecer flexibilidad, velocidad, facilidad y exactitud en las calibraciones.
- Aplique todas las correcciones necesarias (p. ej. la gravedad local, la presión de altura, la temperatura, etc.) para mejorar el rendimiento del comprobador.
- Almacene detalles de calibración o insértelos automáticamente en un certificado de calibración.

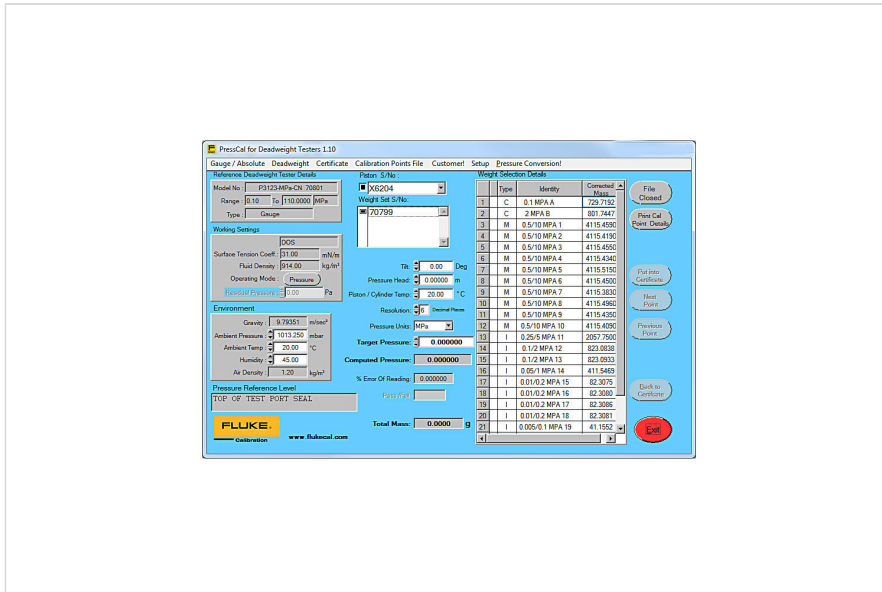
Descripción general del producto: Software PressCal

PressCal es un programa de software controlado por menús para la generación de presión y certificados mediante un probador de peso muerto como fuente de presión. Este software se desarrolló como una herramienta de trabajo flexible para realizar calibraciones de manera más rápida, sencilla y exacta. PressCal permite a los usuarios aplicar todas las correcciones necesarias (gravedad local, cabezal de presión, temperatura, etc.) para mejorar el rendimiento del probador de peso muerto. A continuación, los detalles de calibración se almacenan o insertan automáticamente en un certificado de calibración.

- Software controlado por menús, fácil de usar
- Mantiene varios archivos del probador de peso muerto
- Cálculos equivalentes de presión con todas las correcciones aplicadas
- Generación automática de certificados de calibración
- Datos de calibración precargados

- Doce unidades de presión
- Windows 95 o superior en un PC 486 (mínimo)

Modelos



Software PressCal

Software de calibración de la presión

Fluke. *Manteniendo su mundo en marcha.*

Fluke Corporation
Everett, WA 98206 EE.UU.

Para obtener información adicional En EE. UU.
(800) 443-5853

En Europa/Medio Oriente/África
+31 (0)40 267 5100

En Canadá (800)-36-FLUKE
www.fluke.com

Latin America
Tel: +1 (425) 446-5500
www.fluke.com/es-ec

©2025 Fluke Corporation. Reservados todos los derechos. Impreso en los Países Bajos. Información sujeta a modificación sin previo aviso.
04/2025

No está permitido modificar este documento sin autorización por escrito de Fluke Corporation.