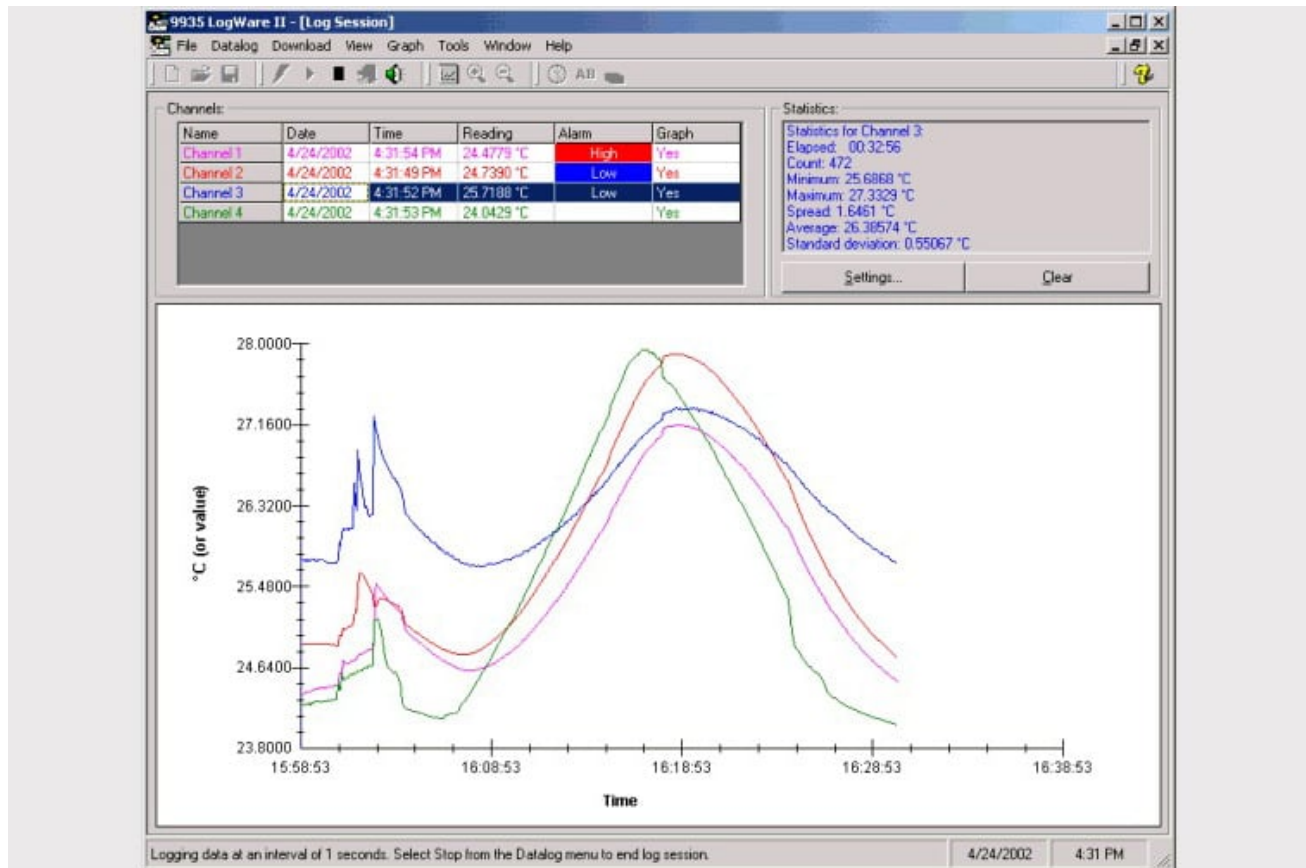


Datos técnicos

9935 LogWare II – Temperature Calibration Software



Características principales

- Convierte el termómetro multicanal de Fluke Calibration en un registrador de datos en tiempo real.
- Recopilación de datos en tiempo real, estadísticas, gráficos personalizables.
- Seleccione los tiempos de inicio/parada y los intervalos de muestreo.
- Eventos de alarma personalizables y definidos por el usuario.
- Descarga datos de los registros y memoria del termómetro mediante un puerto de infrarrojos o serial.
- Lee/escribe los coeficientes de la sonda y los ajustes del termómetro.

Descripción general del producto: 9935 LogWare II – Temperature Calibration Software

LogWare II le permite obtener datos en su PC de forma gráfica y almacenarlos en archivos de texto. También realiza funciones estadísticas de forma automática en cada conjunto de datos.

LogWare II se diseñó específicamente para la obtención de datos de temperatura, aunque también puede recoger datos sobre la resistencia, tensión, tasa u otros datos. Configure las condiciones de alarma altas o bajas, programe un tiempo de arranque retrasado, almacene un registro de datos para un número fijo de lecturas o período de tiempo, programe el intervalo de obtención de 1 segundo a 60 horas y, a continuación, deje que el software registre los datos que usted quiera de la manera que mejor le convenga.

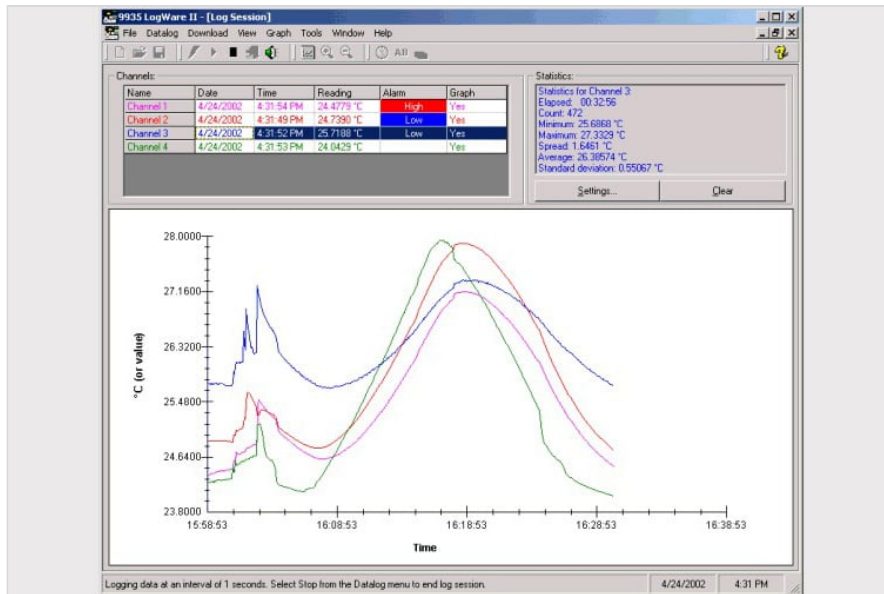
Durante una sesión de registro puede visualizar los datos de a uno o todos los conjuntos de datos en una gráfica de pauta de tiempo/valor mientras los datos se almacenan en archivos de su PC. Envíe la gráfica a la impresora, visualice los puntos de prueba desde una hoja de cálculo o revise las estadísticas del registro pertinente una vez haya completado el registro. Con *LogWare II* puede recoger y visualizar datos de hasta 96 sondas de forma simultánea.

Almacene las lecturas de sus congeladores, hornos, cámaras y cualquier sitio del que necesite un registro de temperatura, transmítalas al PC (mediante un cable serial estándar o llave de infrarrojos) y *LogWare II* separará cada sesión de registro en conjuntos de datos individuales. No tiene que cargar los archivos de texto en su hoja de cálculo y resolver qué datos pertenecen a cada sesión de registro. *LogWare II* lo hace por usted.

LogWare II también le proporciona la capacidad de cambiar la configuración de su indicador de temperatura. Programe sus coeficientes de sonda, escriba los datos de la calibración en su lector, ajuste los parámetros protegidos mediante contraseña y acceda a otras especificaciones de la herramienta de su indicador desde su PC.

Aproveche al máximo su indicador de temperatura con *LogWare II*.

Modelos



9935-S

LogWare II, varios canales, un solo usuario

9935-M

LogWare II, varios canales, un solo usuario

Fluke. *Manteniendo su mundo en marcha.*

Fluke Corporation
Everett, WA 98206 EE.UU.

Para obtener información adicional En EE. UU.
(800) 443-5853

En Europa/Medio Oriente/África
+31 (0)40 267 5100

En Canadá (800)-36-FLUKE
www.fluke.com

Latin America
Tel: +1 (425) 446-5500
www.fluke.com/es-ec

©2025 Fluke Corporation. Reservados todos los derechos. Impreso en los Países Bajos. Información sujeta a modificación sin previo aviso.
04/2025

No está permitido modificar este documento sin autorización por escrito de Fluke Corporation.