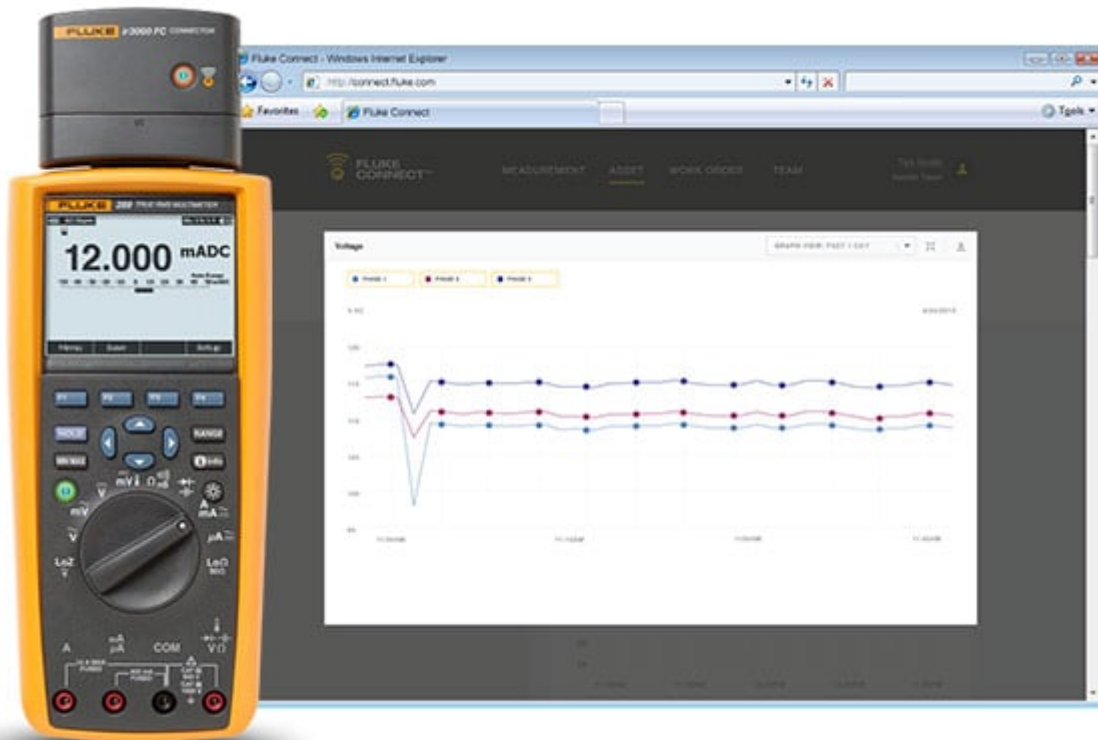
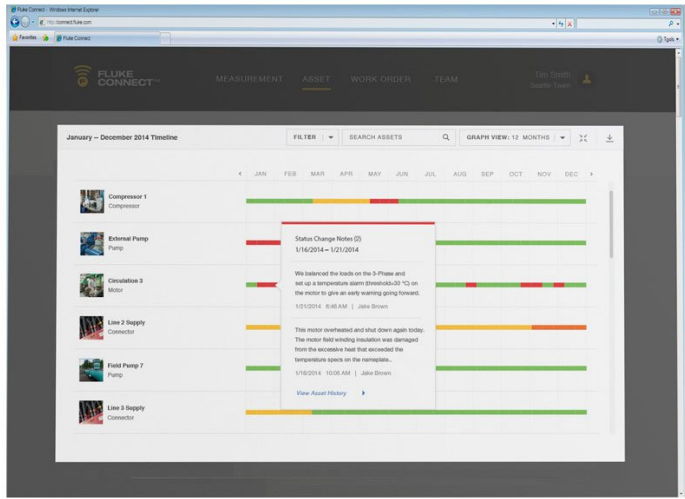


Datos técnicos

Kit combinado compuesto por Fluke 289 y FlukeView® Forms





2 Fluke Corporation Kit combinado compuesto por Fluke 289 y FlukeView® Forms

Características principales

- NUEVO – Ahora compatible con la aplicación móvil de Fluke Connect y con todas las herramientas de prueba Fluke FC habilitadas con conector infrarrojo opcional ir3000 FC (se vende por separado).
- NUEVO – Permita que su equipo vea lo que usted ve en un instante con la llamada de video ShareLive™ (requiere la aplicación móvil de Fluke Connect y el conector inalámbrico ir3000 FC).
- TrendCapture muestra de manera gráfica la sesión de registros de datos para determinar con rapidez si han ocurrido anomalías.
- La ampliación de la vista de las tendencias proporciona una capacidad inigualable de visualización y análisis de los datos de TrendCapture; ampliación de hasta 14 veces.
- El filtro CA seleccionable (modo de lectura gradual) ayuda a visualizar una lectura más estable cuando la señal de entrada cambia rápidamente o presenta mucho ruido.
- Registro ajustable y umbrales de mantenimiento automático; especifique un cambio de porcentaje en las lecturas para iniciar un evento nuevo.
- Gran pantalla de matriz de puntos 1/4 VGA con 50 000 unidades y retroiluminación de luz blanca.
- Función de registro con memoria ampliada para la supervisión desatendida de señales a lo largo del tiempo. Mediante el programa TrendCapture que viene incorporado, los usuarios pueden revisar gráficamente las lecturas registradas sin necesitar una PC. Almacena hasta 15.000 eventos registrados.
- Guarda varias sesiones de registro antes de que sea necesario descargarlas a una computadora.
- Rango de 50 ohmios en dos terminales con una resolución de 1 milliohmio y una generación de corriente de 10 mA. Esto resulta útil para medir y comparar diferencias en la resistencia del devanado del motor o en la resistencia de los contactos.
- Filtro de paso bajo para mediciones exactas de voltaje y frecuencia al mismo tiempo, en accionadores de motor de velocidad ajustable y otros equipos eléctricamente aparatosos.
- Voltios LoZ (de baja impedancia). Función de voltaje de baja impedancia para eliminar voltajes fantasmas. También se recomienda al probar la ausencia o presencia de potencia activa.
- Pantallas de ayuda incorporadas para funciones de medición. Si no está seguro con respecto a una función, vaya a dicha función y pulse el botón "i".
- Reloj en tiempo real para el marcado automático de la hora en las lecturas guardadas.
- Modo relativo que elimina la resistencia del cable de prueba en las mediciones de continuidad o capacitancia.
- Corriente y voltaje de AC con valor eficaz verdadero para obtener mediciones exactas en señales no lineales.
- Mediciones de hasta 10 A (20 A en 30 segundos).
- Rango de capacitancia de 100 mF.
- Captura de picos para registrar transitorios tan rápidos como 250 µs.
- Se incluyen las puntas de prueba de primera calidad y las pinzas de caimán.
- Se incluyen tapas cobertoras de entradas.
- Correa magnética opcional para facilitar la instalación y visualización, a la vez que libera sus manos para otras tareas.
- FlukeView Forms le permite documentar, almacenar y analizar lecturas individuales o conjuntos de mediciones, para luego convertirlas en documentos que parecen profesionales.
- Garantía limitada de por vida.

Descripción general del producto: Kit combinado compuesto por Fluke 289 y FlukeView® Forms

Ahora compatible con la app para móviles Fluke Connect®

Maximice la productividad gracias al juego combinado compuesto por el Fluke 289 y FlukeView® Forms. El 289, que incorpora las funciones de registro de datos y TrendCapture, le ayuda a detectar anomalías intermitentes y difíciles de

localizar, mediante la supervisión de los equipos con cualquiera de sus funciones, lo que le permite dedicarse a otras tareas. Usar el software FlukeView le permite superponer los datos registrados de seis instrumentos o seis períodos para encontrar relaciones de causa y efecto o para supervisar condiciones. Convierta sus datos en útiles gráficos y tablas para así presentar un informe profesional o analizar las lecturas individuales o conjuntos de mediciones.

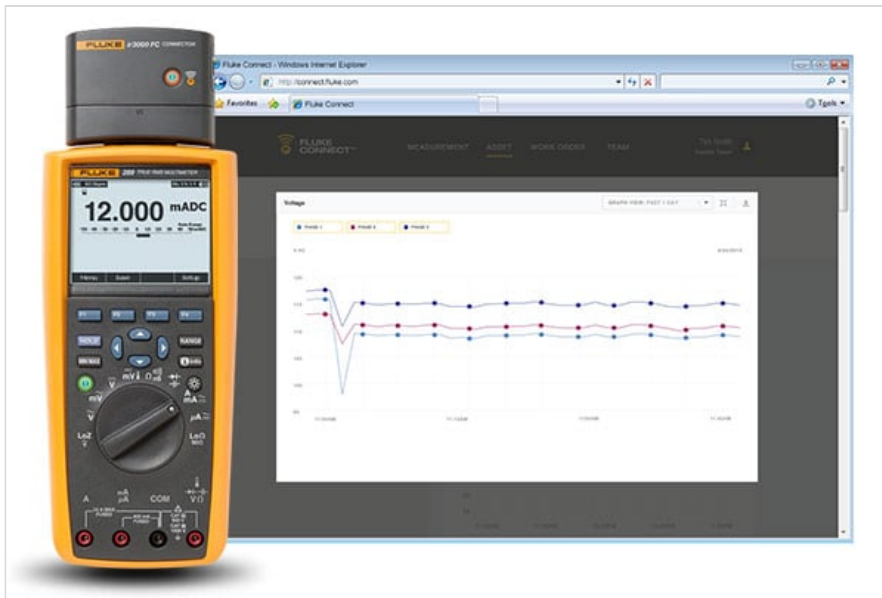
El 289 es compatible con el nuevo conector infrarrojo Fluke ir3000 FC, que le permite compartir mediciones en vivo a través de su dispositivo inteligente iOS o Android gracias a la aplicación móvil Fluke Connect. El kit combinado 289/FVF le proporciona un enfoque práctico y económico para el mantenimiento predictivo.

Especificaciones: Kit combinado compuesto por Fluke 289 y FlukeView® Forms

Especificaciones		
Función		
Voltaje de CC	Rango/resolución	50.000 mV, 500.00 mV, 5.0000 V, 50.000 V, 500.00 V, 1000.0 V
	Precisión básica	0.025 %
Voltaje de CA	Rango/resolución	50.000 mV, 500.00 mV, 5.0000 V, 50.000 V, 500.00 V, 1000.0 V
	Precisión básica	0.4 % (valor eficaz verdadero)
Corriente de CC	Rango/resolución	500.00 µA, 5000.0 µA, 50.000 mA, 400.00 mA, 5.0000 A, 10.000 A
	Precisión básica	0.05 %
Corriente de CA	Rango/resolución	500.00 µA, 5000.0 µA, 50.000 mA, 400.00 mA, 5.0000 A, 10.000 A
	Precisión básica	0.6 % (valor eficaz verdadero)
Temperatura (excluida la sonda)	Rango/resolución	-200.0 °C a 1350.0 °C (-328.0 °F a 2462.0 °F)
	Precisión básica	1.0 %
Resistencia	Rango/resolución	50.000 Ω, 500.00 Ω, 5.0000 kΩ, 50.000 kΩ, 500.00 kΩ, 5.0000 MΩ, 50.00 MΩ, 500.0 MΩ
	Precisión básica	0.05 %
Capacitancia	Rango/resolución	1.000 nF, 10.00 nF, 100.0 nF, 1.000 µF, 10.00 µF, 100.0 µF, 1000 µF, 10.00 mF, 100 mF
	Precisión básica	1.0 %
Frecuencia	Rango/resolución	99.999 Hz, 999.99 Hz, 9.9999 kHz, 99.999 kHz, 999.99 kHz
	Precisión básica	0.005 %
Conectividad	Conector infrarrojo opcional a través de Fluke ir3000 FC	
Especificaciones generales		
Voltaje máximo ee cualquier terminal y tierra	1000 V	

Tipo de batería	6 baterías alcalinas AA, NEDA 15A, IECLR6	
Duración de la batería	100 horas como mínimo, 200 horas en el modo de registro	
Temperatura	Funcionamiento	-20 °C a 55 °C
	Almacenamiento	-40 °C a 60 °C
Humedad relativa	0 a 90 % (0 °C a 37 °C), 0 a 65 % (37 °C a 45 °C), 0 a 45 % (45 °C a 55 °C)	
Compatibilidad electromagnética	EMC EN61326-1	
Vibraciones	Vibración aleatoria según MIL-PRF-28800F Clase 2	
Impactos	Caída de 1 metro, según IEC/EN 61010-1, 3.ª edición	
Tamaño (al. x an. x long.)	22.2 x 10.2 x 6 cm (8.75 x 4.03 x 2.38 pulg.)	
Peso	870.9 g (28 oz)	
Varias presentaciones en pantalla	Sí	
Ancho de banda CA de valor eficaz verdadero	100 kHz	
dBV/dBm	Sí	
Resolución de mV de CC	1 μ V	
Rango de megaohmios	Hasta 500 M Ω	
Conductancia	50.00 nS	
Señal acústica de continuidad	Sí	
Acceso a batería/fusible	Sí/Sí	
Reloj de tiempo transcurrido	Sí	
Reloj de hora del día	Sí	
Valores mínimos, máximos y promedios	Sí	
Ciclo de trabajo	Sí	
Ancho de onda	Sí	
Interfaz óptica aislada	Sí	
Retención automática/táctil	Sí	
Memoria de lectura	Sí	
Registro a PC	Sí	
Registro de intervalos/eventos	Sí	
Memoria de registro	Hasta 15 000 lecturas	
Conectividad inalámbrica (opcional)	Sí	

Modelos



Fluke 289/FVF

Multímetro True RMS de registro industrial, con TrendCapture

Includes:

- Fluke 289 Multimeter
- FlukeView® Forms Software with cable
- AC175 Alligator Clips
- 80BK-A Thermocouple Probe
- TL71 Silicon Test Lead Set
- TPAK Magnetic Hanging Kit
- C280 Soft Case
- Amp Jack Plug Set

Requires Fluke ir3000 FC Infrared Connector for Fluke Connect communication (not included in FVF Kit)



Simplifica el mantenimiento preventivo. Elimina las revisiones.

Ahorre tiempo y aumente la fiabilidad de sus datos de mantenimiento sincronizando de forma inalámbrica las medidas mediante Fluke Connect

- Elimine los errores generados en la introducción de datos guardando las medidas directamente desde el instrumento y asociándolas al pedido de trabajo, el informe o el registro del instrumento.
- Maximice el tiempo de actividad y tome decisiones de mantenimiento con confianza basándose en datos fiables e identificables.
- Despídase de portapapeles, hojas de cálculo o cuadernos y aproveche un sencillo sistema de transmisión inalámbrica.
- Acceda a medidas básicas, históricas y actuales para cada activo.
- Comparta los datos de sus medidas con videollamadas ShareLive™ y correos electrónicos.

Más información en flukeconnect.com



Todas las marcas registradas pertenecen a sus respectivos propietarios. Para compartir datos se necesita WiFi o cobertura de móvil. Smartphone, servicio inalámbrico y plan de datos no incluidos con la compra. Los primeros 5 GB de almacenamiento son gratuitos. Encontrará la información de teléfonos compatibles en fluke.com/phones.

Smartphone, servicio inalámbrico y plan de datos no incluidos con la compra. Fluke Connect no está disponible en todos los países.